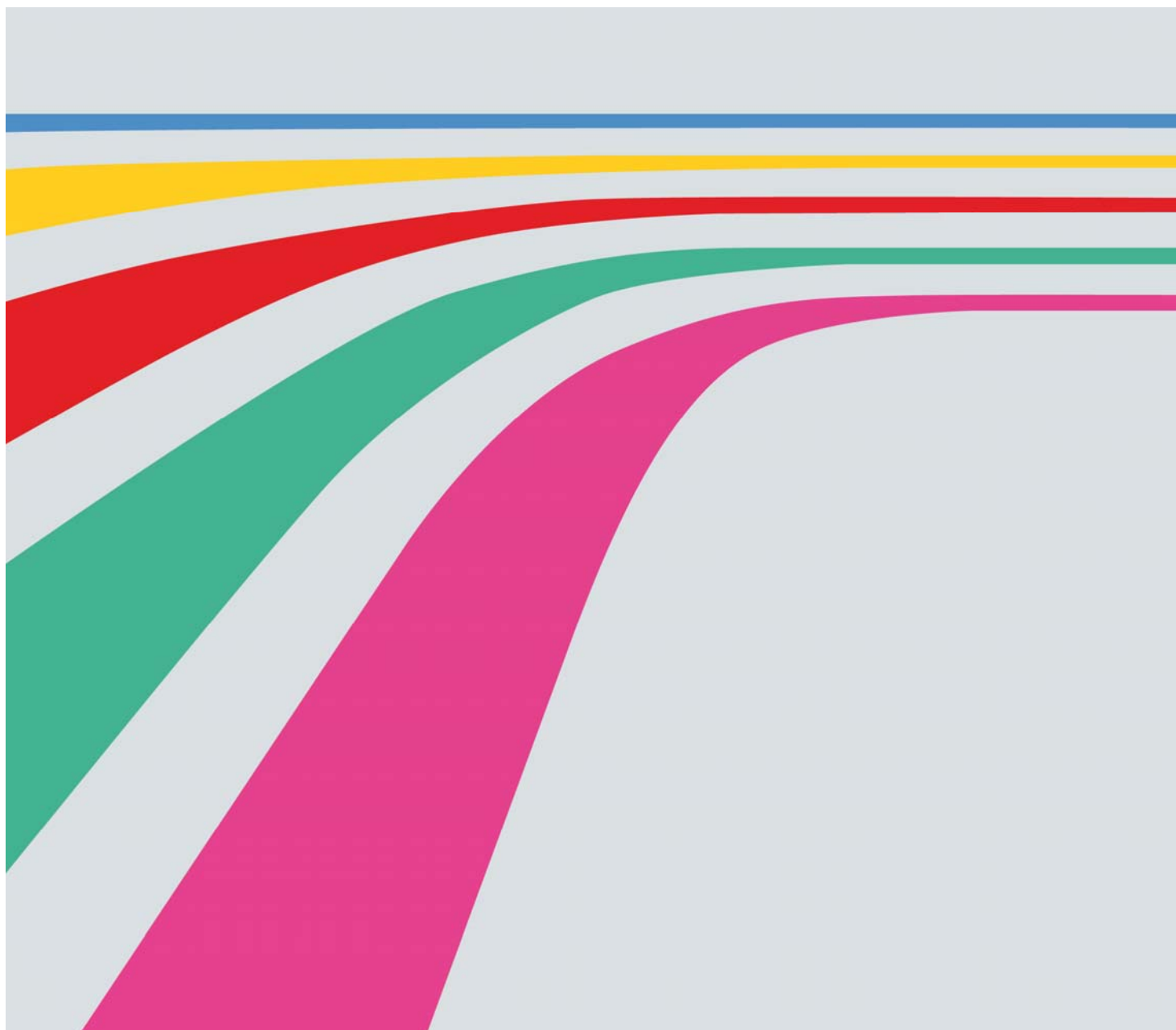

**Nota informativa:
Ocupació en activitats d'alt
valor afegit**

 Generalitat de Catalunya
Departament de Treball

Desembre de 2009

Gabinet Tècnic
Servei d'Estudis i Estadístiques
Data d'actualització: 09/03/2010



Nota important: La informació estadística sobre ocupació en activitats d'alt valor afegit s'obté a partir de les dades d'afiliació al règim general de la Seguretat Social i a l'especial de treballadors/ores autònoms. La informació corresponent a l'any 2009 respon a la classificació d'activitats econòmiques CCAE-2009 (*Decret 137/2008, de 8 de juliol, pel qual s'aprova la Classificació catalana d'activitats econòmiques 2009 (CCA-2009)*) i la de 2008 s'ha adaptat a aquesta CCAE-2009 per tal que les comparacions interanuals siguin homogènies. Les anteriors a 2008 segueixen l'antiga CCAE-1993.

L'any 2009 s'ha tancat amb 1.074.758 persones afiliades a la Seguretat Social que treballen en activitats d'alt valor afegit¹, el 34,7% del total d'afiliats/ades a Catalunya. La major part estan ocupats/ades en serveis intensius en coneixement (910.192), i dins d'aquests, 75.174 persones desenvolupen activitats de serveis considerades de tecnologia alta-punta. La resta treballen a la indústria de tecnologia alta (28.092) i la indústria de tecnologia mitjana-alta (136.474).

Les activitats d'alt valor afegit representen el 34,7% de l'afiliació catalana i les d'alt contingut tecnològic, el 7,7%.

Les indústries de tecnologia alta i mitjana-alta, juntament amb els serveis de tecnologia alta-punta es consideren activitats d'alt contingut tecnològic i actualment tenen un pes del 7,7% en el conjunt de l'afiliació catalana.

Taula 1

Catalunya - Afiliació en activitats d'alt valor afegit

Afiliació en activitats d'alt valor afegit (RGSS+RETA)								Pes s/ total afiliats		
Indústria de tecnologia alta i mitjana alta			Serveis basats en el coneixement		Total alt cont. tecnològic	Total alt valor afegit	Afiliació total (tots els règims)	Alt contingut tecnològic	Alt valor afegit	
Tecnologia alta	Tecnologia mitjana-alta	Total	Serveis tecnol. alta-punta	Total serveis Coneixement						
a	b	c=a+b	d	e (inclou d)	c+d	c+e	g	c+d/g	c+e/g	
31 des 08	30.589	154.573	185.162	73.267	919.697	258.429	1.104.859	3.262.560	7,9%	34,0%
31 des 09	28.092	136.474	164.566	75.174	910.192	239.740	1.074.758	3.099.878	7,7%	34,7%
Var abs 09/08	-2.497	-18.099	-20.596	1.907	-9.505	-18.689	-30.101	-152.682	-0,2 pp	0,7 pp
Var rel 09/08	-8,2%	-11,7%	-11,1%	2,6%	-1,0%	-7,2%	-2,7%	-4,7%		

Les dades anteriors a 2009 es basen en la CCAE 93 i les de 2009 en endavant, en la CCAE 09. Les dades de 2008 han estat reconstruïdes amb la CCAE 09 per tal de fer possibles les comparacions interanuals.

Font: Departament de Treball a partir de les dades de la Tresoreria General de la Seguretat Social

FONT: Departament de Treball a partir de les dades de la Tresoreria General de la Seguretat Social

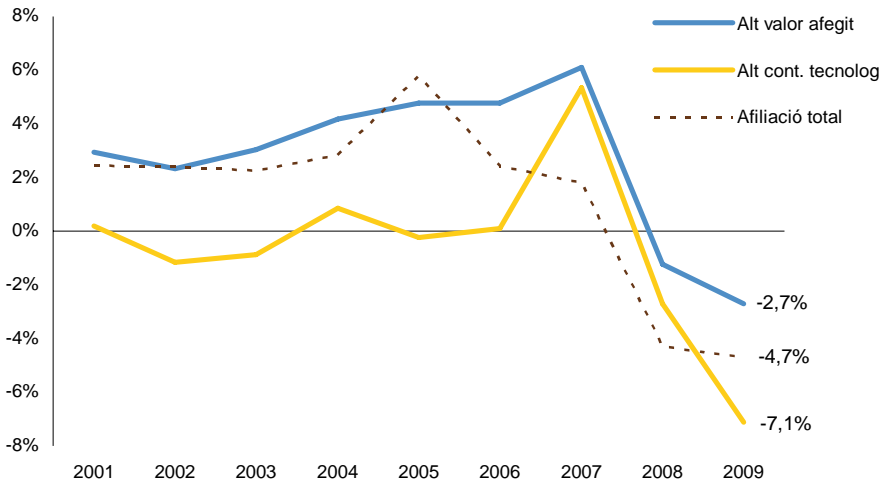
Tal com es pot observar en el gràfic 1, durant els darrers anys les activitats d'alt valor afegit han creat ocupació a major ritme que el conjunt de l'economia i des que començà la crisi, el descens d'afiliació en aquestes branques ha estat més moderat. En comparació amb el desembre de 2008, l'afiliació en activitats d'alt valor afegit ha caigut (-2,7%) menys que el conjunt de l'afiliació catalana (-4,7%), mentre que les d'alt contingut tecnològic han experimentat una davallada més intensa (-7,1%).

¹ Es consideren activitats d'alt valor afegit aquelles que incorporen un elevat grau de tecnologia (en el cas de la indústria) i/o una major intensitat de coneixement (en el cas dels serveis). Per poder determinar quines branques concretes són s'ha utilitzat la classificació d'activitats basades en el coneixement i la tecnologia establerta per l'OCDE l'any 2001.

Gràfic 1

Catalunya - Variació interanual de l'afiliació (en %)

31 de desembre de cada any



FONT: Departament de Treball a partir de les dades de la Tresoreria General de la Seguretat Social

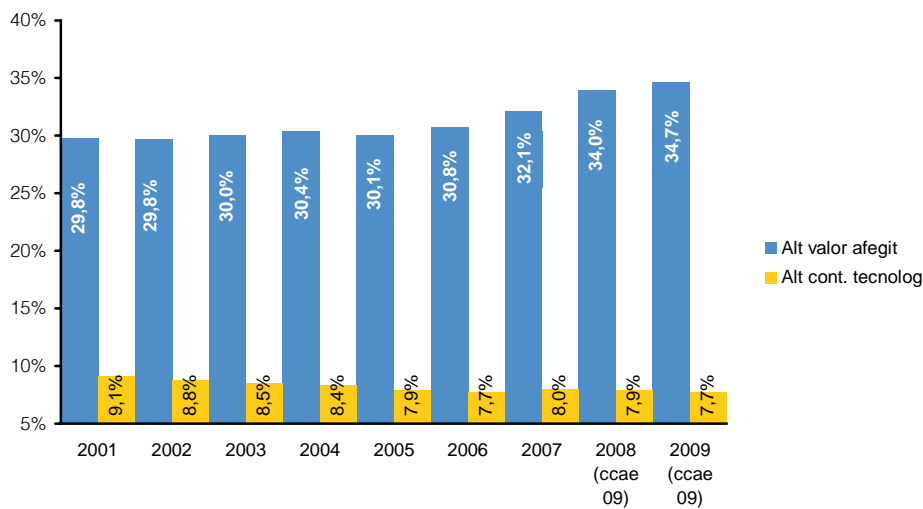
El pes de les activitats d'alt valor afegit s'ha anat incrementant durant la darrera dècada, i hores d'ara se situa en el 34,7%. El pes de les activitats d'alt contingut tecnològic, en canvi, presenta una evolució inversa: el 2001 representaven un 9,2% del total d'afiliats/ades i actualment la proporció s'ha escurçat fins al 7,7%.

En la darrera dècada, les activitats d'alt valor afegit han anat guanyant pes, mentre que les d'alt contingut tecnològic n'han perdut.

Gràfic 2

Catalunya - Pes de les activitats d'alt valor afegit i d'alt contingut tecnològic (en %)

31 de desembre de cada any



FONT: Departament de Treball a partir de les dades de la Tresoreria General de la Seguretat Social

Dins de la indústria, 33 de cada 100 treballadors/ores desenvolupen activitats d'alt valor afegit; concretament, 28.092 treballen a la indústria de tecnologia alta i 136.474, a la de tecnologia mitjana-alta. Aquesta darrera ha perdut 18.099 afiliats/ades en l'últim any (-11,7%), destacant la caiguda a les branques de fabricació de maquinària i equips ncaa (6.327 menys) i de fabricació de vehicles de motor, remolcs i semiremolcs (6.268 menys).

Les branques industrials considerades d'alt valor afegit han perdut afiliació molt intensament

Les activitats de tecnologia alta han registrat una caiguda menor: n'han perdut 2.497 treballadors/ores (-8,2%). Dins d'aquestes, la branca d'instruments d'òptica i d'equips fotogràfics és l'única que ha registrat un increment del nombre d'afiliats/ades (181 més).

Taula 2

Catalunya - Treballadors/ores de la indústria afiliats al RGSS i RETA

CCAE-09	Branca d'activitat	31 des 08	31 des 09	Var. abs.	Var. rel.
21	Fabricació de productes farmacèutics	20.915	20.663	-252	-1,2%
261	Fab de components electrònics i circuits impresos acoblats	6.217	4.073	-2.144	-34,5%
262	Fabricació d'ordinadors i equips perifèrics	292	260	-32	-11,0%
263	Fabricació d'equips de telecomunicacions	814	702	-112	-13,8%
264	Fabricació de productes electrònics de consum	631	543	-88	-13,9%
265	Fab instrum i aparells de mesura, verificació, navegació i de rellotges	1.144	1.130	-14	-1,2%
266	Fabricació d'equips de radiació, electromèdics i electroterapèutics	257	227	-30	-11,7%
267	Fabricació d'instruments d'òptica i d'equips fotogràfics	258	439	181	70,2%
303	Construcció aeronàutica i espacial	61	55	-6	-9,8%
Total tecnologia alta (1)		30.589	28.092	-2.497	-8,2%
20	Indústries químiques	34.085	31.379	-2.706	-7,9%
27	Fabricació de materials i equips elèctrics	17.595	16.960	-635	-3,6%
28	Fabricació de maquinària i equips ncaa	38.048	31.721	-6.327	-16,6%
29	Fabricació de vehicles de motor, remolcs i semiremolcs	46.334	40.066	-6.268	-13,5%
268	Fabricació de suports magnètics i òptics	176	104	-72	-40,9%
302	Fabricació de locomotores i material ferroviari	2.618	2.326	-292	-11,2%
304	Fabricació de vehicles de combat	0	0	0	-
309	Fabricació d'altres materials de transport ncaa	1.267	1.263	-4	-0,3%
33	Reparació i instal·lació de maquinària i equips	14.450	12.655	-1.795	-12,4%
Total tecnologia mitjana-alta (2)		154.573	136.474	-18.099	-11,7%
19	Coquerries i refinació del petroli	1.134	1.058	-76	-6,7%
22	Fabricació de productes de cautxú i matèries plàstiques	29.084	25.101	-3.983	-13,7%
23	Fabricació d'altres productes minerals no metàl·lics	20.770	17.888	-2.882	-13,9%
24	Metal·lúrgia; fabricació de prod bàsics de ferro, acer i ferroaliatges	15.649	13.385	-2.264	-14,5%
25	Fabricació de productes metàl·lics, excepte maquinària i equips	66.702	57.083	-9.619	-14,4%
301	Construcció naval	1.702	1.217	-485	-28,5%
Total tecnologia mitjana-baixa (3)		135.041	115.732	-19.309	-14,3%
10	Indústries de productes alimentaris	67.889	65.701	-2.188	-3,2%
11	Fabricació de begudes	10.476	10.223	-253	-2,4%
12	Indústries del tabac	6	4	-2	-33,3%
13	Indústries tèxtils	24.169	20.400	-3.769	-15,6%
14	Confecció de peces de vestir	20.874	17.077	-3.797	-18,2%
15	Indústria del cuir i del calçat	3.280	2.974	-306	-9,3%
16	Indústria de la fusta i del suro, excepte mobles; cistelleria i esparteria	14.782	12.965	-1.817	-12,3%
17	Indústries del paper	14.157	12.655	-1.502	-10,6%
18	Arts gràfiques i reproducció de suports enregistrats	26.398	23.556	-2.842	-10,8%
31	Fabricació de mobles	12.236	10.666	-1.570	-12,8%
32	Indústries manufactureres diverses	8.052	7.054	-998	-12,4%
38	Activ de recollida, tractament i eliminació de residus; i de valorització	17.556	17.713	157	0,9%
Total tecnologia baixa (4)		219.875	200.988	-18.887	-8,6%
Resta d'activitats industrials (no contemplades) (5)		16.497	16.989	492	3,0%
TOTAL INDÚSTRIA (1)+(2)+(3)+(4)+(5)		556.575	498.275	-58.300	-10,5%

FONT: Departament de Treball a partir de les dades de la Tresoreria General de la Seguretat Social

En el cas dels serveis, més del 40% dels seus afiliats/ades es dedica a activitats considerades d'alt valor afegit (910.192 de 2.199.354) i d'aquests, 75.174 treballen en serveis de tecnologia alta-punta, tals com serveis de tecnologies de la informació (33.389), activitats postals i de correus (11.545), activitats de recerca i desenvolupament (15.132), telecomunicacions (10.767) i serveis d'informació (4.341).

Interanualment, el descens de l'afiliació en activitats d'alt valor afegit ha estat més moderat als serveis (-1%) que a la indústria (-8,2% a la indústria de tecnologia alta i -11,7% a la de tecnologia mitjana-alta).

L'evolució dels serveis d'alt valor afegit ha estat més positiva gràcies a la creació d'ocupació en branques com l'educació (3.361 afiliats/ades més), les activitats de serveis socials amb allotjament (3.288 més), les activitats administratives d'oficina i altres activ. auxiliars a les empreses (2.744 més), les sanitàries (1.821 més) i les de recerca i desenvolupament (1.085 més); aquesta última considerada de serveis de tecnologia alta-punta.

El descens de l'afiliació en els serveis basats en el coneixement ha estat molt moderat (-1%) i els de tecnologia alta-punta han creat ocupació (+2,6%)

Taula 3

Catalunya-Treballadors/ores dels serveis afiliats al RGSS i RETA

CCAE-09	Branca d'activitat	31 des 08	31 des 09	Var. abs.	Var. rel.
53	Activitats postal i de correus	11.695	11.545	-150	-1,3%
61	Telecomunicacions	11.214	10.767	-447	-4,0%
62	Serveis de tecnologies de la informació	32.717	33.389	672	2,1%
63	Serveis d'informació	3.594	4.341	747	20,8%
72	Recerca i desenvolupament	14.047	15.132	1.085	7,7%
	Subtotal serv de tecnolog. alta o punta	73.267	75.174	1.907	2,6%
58	Edició	22.096	17.979	-4.117	-18,6%
64	Mediació financera, excepte assegurances i fons de pensions	51.041	49.169	-1.872	-3,7%
65	Assegurances, reassurances i fons de pensions, excepte la SS obligatòria	13.879	13.172	-707	-5,1%
66	Activitats auxiliars de la mediació financera i d'assegurances	15.629	15.952	323	2,1%
69	Activitats jurídiques i de comptabilitat	61.854	60.190	-1.664	-2,7%
70	Activ de les seus centrals; activ de consultoria de gestió empresarial	11.375	11.476	101	0,9%
71	Serveis tècnics d'arquitectura i enginyeria; assajos i anàlisis tècnics	42.304	39.768	-2.536	-6,0%
73	Publicitat i estudis de mercat	25.549	24.801	-748	-2,9%
74	Altres activitats professionals, científiques i tècniques	16.580	17.308	728	4,4%
75	Activitats veterinàries	3.480	3.470	-10	-0,3%
77	Activitats de lloguer	45.032	36.454	-8.578	-19,0%
78	Activitats relacionades amb l'ocupació	25.602	22.551	-3.051	-11,9%
80	Activitats de seguretat i investigació	17.286	17.531	245	1,4%
81	Serveis a edificis i activitats de jardineria	96.237	94.850	-1.387	-1,4%
82	Activ administratives d'oficina i altres activ auxiliars a les empreses	29.836	32.580	2.744	9,2%
85	Educació	138.430	141.791	3.361	2,4%
86	Activitats sanitàries	166.122	167.943	1.821	1,1%
87	Activitats de serveis socials amb allotjament	32.869	36.157	3.288	10,0%
88	Activitats de serveis socials sense allotjament	31.229	31.876	647	2,1%
	Total serv basats en coneix. (1)	919.697	910.192	-9.505	-1,0%
	Total serv no basats en coneix. (2)	1.334.823	1.289.162	-45.661	-3,4%
	Resta d'activitats dels serveis (no contemplades) (3)	0	0	0	-
	TOTAL SERVEIS (1)+(2)+(3)	2.254.520	2.199.354	-55.166	-2,4%

FONT: Departament de Treball a partir de les dades de la Tresoreria General de la Seguretat Social