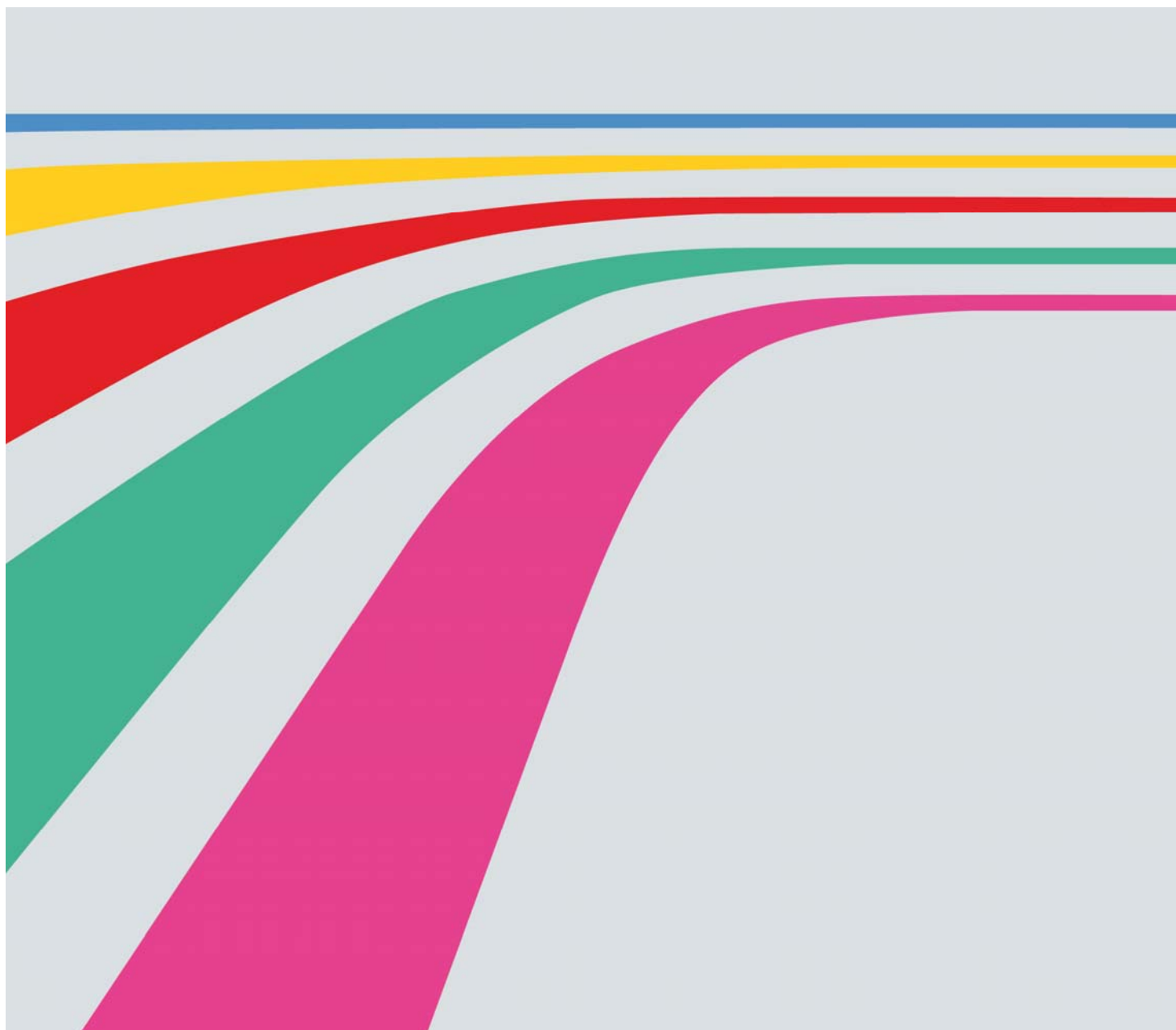

Mercat de treball

Gabinet Tècnic

Data d'actualització: 23/11/2011

**Nota informativa:
Ocupació en activitats
d'alt valor afegit**

Setembre de 2011



El setembre de 2011 s'ha tancat amb 1.055.649 afiliats/ades a la Seguretat Social a Catalunya en activitats considerades d'alt valor afegit, xifra que suposa un 34,8% del total de l'afiliació¹. D'aquests, 159.826 treballen en activitats industrials de tecnologia alta o mitjana alta i 895.823, en serveis basats en el coneixement.

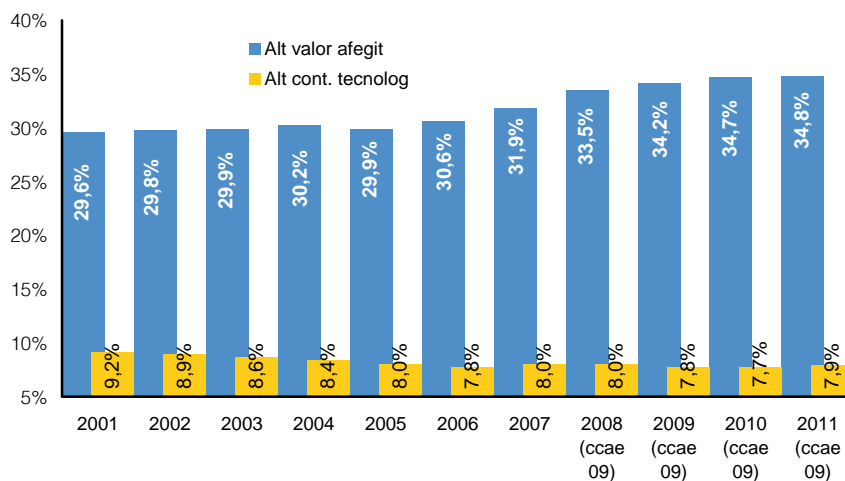
Gairebé 35 de cada 100 afiliats/ades a la SS a Catalunya treballen en activitats considerades d'alt valor afegit.

En la darrera dècada, les activitats d'alt valor afegit han anat guanyant pes en el total de l'afiliació, mentre que les d'alt contingut tecnològic l'han anat perdent.

Gràfic 1

Catalunya - Pes de les activitats d'alt valor afegit i d'alt contingut tecnològic (en %)

30 de setembre de cada any



FONT: Departament d'Empresa i Ocupació a partir de les dades de la Tresoreria General de la Seguretat Social

Respecte de setembre de 2010, el conjunt de l'afiliació ha experimentat un descens del 2,3% i les activitats d'alt valor afegit, del 2,1%.

Dintre d'aquestes activitats, les d'alt contingut tecnològic han guanyat un 0,5% d'afiliats/ades gràcies als serveis de tecnologia alta-punta (+2,6%) i a la indústria de tecnologia alta (+0,7%); mentre que la indústria de tecnologia mitjana-alta ha perdut afiliació (-0,7%).

Augmenten els afiliats/ades en activitats d'alt contingut tecnològic (+0,5%) i disminueixen en les d'alt valor afegit (-2,1%).

¹ Només s'inclouen el règim general de la Seguretat Social i el règim especial de treballadors/ores autònoms.

Taula 1

Catalunya - Afiliació en activitats d'alt valor afegit i alt contingut tecnològic

2010-2011

Afiliació en activitats d'alt valor afegit (RGSS+RETA)								Pes s/ total afiliats		
Indústria de tecnologia alta i mitjana alta			Serveis basats en el coneixement		Total alt cont. tecnològic	Total alt valor afegit	Afiliació total (tots els règims)	Alt contingut tecnològic	Alt valor afegit	
Tecnologia alta	Tecnologia mitjana-alta	Total	Serveis tecnol. alta-punta	Total serveis coneixement						
a	b	c=a+b	d	e (inclou d)	c+d	c+e	g	c+d/g	c+e/g	
30 set 10	27.888	132.703	160.591	78.996	918.115	239.587	1.078.706	3.105.691	7,7%	34,7%
30 set 11	28.078	131.748	159.826	81.015	895.823	240.841	1.055.649	3.033.161	7,9%	34,8%
Var abs 11/10	190	-955	-765	2.019	-22.292	1.254	-23.057	-72.530	0,2 pp	0,1 pp
Var rel 11/10	0,7%	-0,7%	-0,5%	2,6%	-2,4%	0,5%	-2,1%	-2,3%		

L'afiliació en activitats d'alt contingut tecnològic augmenta gràcies als serveis de tecnologia alta-punta i la indústria de tecnologia alta.

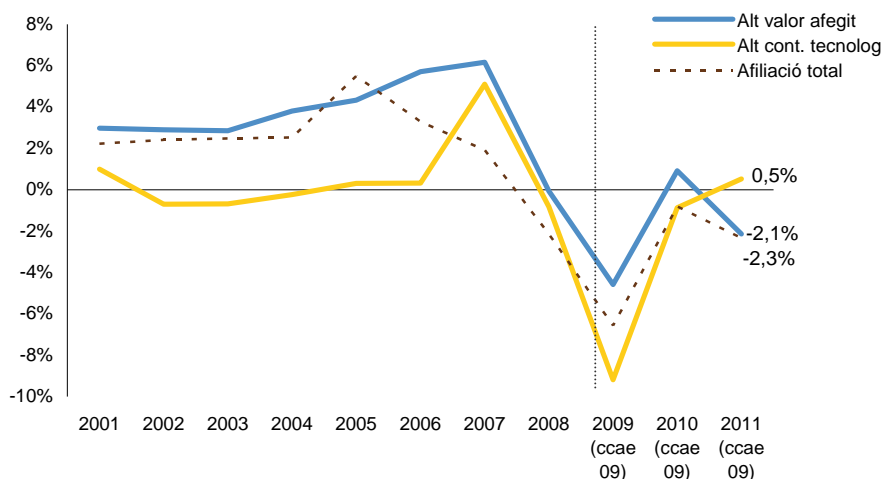
FONT: Departament d'Empresa i Ocupació a partir de les dades de la Tresoreria General de la Seguretat Social

En els darrers anys, les activitats d'alt valor afegit han presentat una evolució més favorable que el conjunt de l'afiliació i que les activitats d'alt contingut tecnològic (això ha fet que guanyin pes en el total de l'afiliació), tal com s'ha comentat anteriorment). El setembre de 2011, en canvi, són les d'alt contingut tecnològic les úniques que han crescut (+0,5%), mentre que el total de l'afiliació i les activitats d'alt valor afegit retrocedeixen més del 2%.

Gràfic 2

Catalunya - Variació interanual de l'afiliació (en %)

30 de setembre de cada any



FONT: Departament d'Empresa i Ocupació a partir de les dades de la Tresoreria General de la Seguretat Social

Al voltant d'un 34% dels afiliats/ades de la indústria treballa en activitats d'alt valor afegit. En xifres absolutes, 28.078 persones treballen a la indústria de tecnologia alta i 131.748, a la indústria de tecnologia mitjana-alta.

Respecte d'un any abans, les branques de tecnologia alta creen ocupació discretament (+0,7%), sobretot gràcies a la branca de fabricació d'equips de telecomunicacions (752 afiliats/ades més) i la de fabricació de components electrònics i circuits impresos acoblats (112 més).

Les activitats industrials de tecnologia mitjana-alta globalment han caigut del 0,7%,

concentrant-se la davallada en la fabricació de materials i equips elèctrics (1.243 afiliats/ades menys) i la fabricació de maquinària i equips no classificats en altres activitats (674 menys). Tot i això, hi ha certes branques que registren increments de l'afiliació, com són la fabricació de vehicles de motor, remolcs i semiremolcs (593 afiliats/ades més) i la reparació i instal·lació de maquinària i equips (544 més).

Taula 2

Catalunya - Treballadors/ores de la indústria afiliats al RGSS i RETA

2010-2011

CCAE-09	Branca d'activitat	30 set 10	30 set 11	Var. abs.	Var. rel.
21	Fabricació de productes farmacèutics	20.719	20.358	-361	-1,7%
261	Fab de components electrònics i circuits impresos acoblats	3.963	4.075	112	2,8%
262	Fabricació d'ordinadors i equips perifèrics	244	222	-22	-9,0%
263	Fabricació d'equips de telecomunicacions	872	1.624	752	86,2%
264	Fabricació de productes electrònics de consum	451	168	-283	-62,7%
265	Fab instrum i aparells de mesura, verificació, navegació i de rellotges	947	969	22	2,3%
266	Fabricació d'equips de radiació, electromèdics i electroterapèutics	227	214	-13	-5,7%
267	Fabricació d'instruments d'òptica i d'equips fotogràfics	413	386	-27	-6,5%
303	Construcció aeronàutica i espacial	52	62	10	19,2%
Total tecnologia alta (1)		27.888	28.078	190	0,7%
20	Indústries químiques	31.436	31.450	14	0,0%
27	Fabricació de materials i equips elèctrics	16.155	14.912	-1.243	-7,7%
28	Fabricació de maquinària i equips no classificats en altres activ.	30.028	29.354	-674	-2,2%
29	Fabricació de vehicles de motor, remolcs i semiremolcs	38.174	38.767	593	1,6%
268	Fabricació de suports magnètics i òptics	82	68	-14	-17,1%
302	Fabricació de locomotores i material ferroviari	2.237	2.202	-35	-1,6%
304	Fabricació de vehicles de combat	0	0	0	-
309	Fabricació d'altres materials de transport no classificats en altres activ.	1.169	1.029	-140	-12,0%
33	Reparació i instal·lació de maquinària i equips	13.422	13.966	544	4,1%
Total tecnologia mitjana-alta (2)		132.703	131.748	-955	-0,7%
19	Coqueries i refinació del petroli	1.072	1.124	52	4,9%
22	Fabricació de productes de cautxú i matèries plàstiques	24.855	24.224	-631	-2,5%
23	Fabricació d'altres productes minerals no metàl·lics	16.375	14.729	-1.646	-10,1%
24	Metal·lúrgia; fabricació de prod bàsics de ferro, acer i ferroaliatges	12.414	11.441	-973	-7,8%
25	Fabricació de productes metàl·lics, excepte maquinària i equips	55.635	52.772	-2.863	-5,1%
301	Construcció naval	1.099	924	-175	-15,9%
Total tecnologia mitjana-baixa (3)		111.450	105.214	-6.236	-5,6%
10	Indústries de productes alimentaris	65.802	65.310	-492	-0,7%
11	Fabricació de begudes	10.239	9.909	-330	-3,2%
12	Indústries del tabac	4	4	0	0,0%
13	Indústries tèxtils	19.913	19.641	-272	-1,4%
14	Confecció de peces de vestir	15.688	14.782	-906	-5,8%
15	Indústria del cuir i del calçat	3.093	3.119	26	0,8%
16	Indústria de la fusta i del suro, excepte mobles; cistelleria i esparteria	12.221	11.147	-1.074	-8,8%
17	Indústries del paper	12.668	12.350	-318	-2,5%
18	Arts gràfiques i reproducció de suports enregistrats	22.451	21.530	-921	-4,1%
31	Fabricació de mobles	10.219	9.164	-1.055	-10,3%
32	Indústries manufactureres diverses	7.235	7.116	-119	-1,6%
38	Activ de recollida, tractament i eliminació de residus; i de valorització	18.051	16.587	-1.464	-8,1%
Total tecnologia baixa (4)		197.584	190.659	-6.925	-3,5%
Resta d'activitats industrials (no contemplades) (5)		15.857	15.976	119	0,8%
Total Indústria (1)+(2)+(3)+(4)+(5)		485.482	471.675	-13.807	-2,8%

FONT: Departament d'Empresa i Ocupació a partir de les dades de la Tresoreria General de la Seguretat Social

Pel que fa als serveis, més del 40% dels afiliats/ades del sector desenvolupa activitats considerades d'alt valor afegit; concretament 895.823 persones treballen en serveis basats en el coneixement d'un total de 2.195.223 treballadors/ores en els serveis.

Dins dels serveis de tecnologia alta-punta, augmenten els afiliats/ades de la branca de recerca i desenvolupament (883 més), dels serveis de tecnologies de la informació (880 més) i dels serveis d'informació (631 més).

Entre el conjunt dels serveis basats en el coneixement sobresurt l'increment de l'afiliació en les activitats de serveis socials amb allotjament (1.949 afiliats/ades més), les activitats administratives d'oficina i altres activ. auxiliars a les empreses (1.805 més) i les altres activitats professionals, científiques i tècniques (1.379 més). En l'altre extrem, destaquen les davallades de l'educació (5.340 afiliats/ades menys), les activitats de lloguer (3.446 menys) i els serveis d'edificis i activitats de jardineria (2.656 menys).

Taula 3

Catalunya - Treballadors/ores dels serveis afiliats al RGSS i RETA

2010-2011

CCAE-09	Branca d'activitat	30 set 10	30 set 11	Var. abs.	Var. rel.
53	Activitats postal i de correus	12.670	12.299	-371	-2,9%
61	Telecomunicacions	10.787	10.783	-4	0,0%
62	Serveis de tecnologies de la informació	35.158	36.038	880	2,5%
63	Serveis d'informació	4.766	5.397	631	13,2%
72	Recerca i desenvolupament	15.615	16.498	883	5,7%
	Subtotal serv de tecnolog. alta-punta	78.996	81.015	2.019	2,6%
58	Edició	16.860	16.070	-790	-4,7%
64	Mediació financera, excepte assegurances i fons de pensions*	47.949	35.457	-12.492	-26,1%
65	Assegurances, reassegurances i fons de pensions, excepte la SS obligatòria	12.956	12.754	-202	-1,6%
66	Activitats auxiliars de la mediació financera i d'assegurances	15.975	16.035	60	0,4%
69	Activitats jurídiques i de comptabilitat	58.763	57.519	-1.244	-2,1%
70	Activ de les seus centrals; activ de consultoria de gestió empresarial	11.754	11.979	225	1,9%
71	Serveis tècnics d'arquitectura i enginyeria; assajos i anàlisis tècnics	38.403	36.846	-1.557	-4,1%
73	Publicitat i estudis de mercat	24.161	24.734	573	2,4%
74	Altres activitats professionals, científiques i tècniques	18.049	19.428	1.379	7,6%
75	Activitats veterinàries	3.530	3.606	76	2,2%
77	Activitats de lloguer	31.899	28.453	-3.446	-10,8%
78	Activitats relacionades amb l'ocupació	33.453	32.508	-945	-2,8%
80	Activitats de seguretat i investigació	18.040	17.937	-103	-0,6%
81	Serveis a edificis i activitats de jardineria	97.810	95.154	-2.656	-2,7%
82	Activ administratives d'oficina i altres activ auxiliars a les empreses	37.261	39.066	1.805	4,8%
85	Educació	137.128	136.974	-154	-0,1%
86	Activitats sanitàries	166.386	161.046	-5.340	-3,2%
87	Activitats de serveis socials amb allotjament	37.981	39.930	1.949	5,1%
88	Activitats de serveis socials sense allotjament	30.761	29.312	-1.449	-4,7%
	Total serv basats en coneix. (1)	918.115	895.823	-22.292	-2,4%
	Total serv no basats en coneix. (2)	1.303.812	1.299.400	-4.412	-0,3%
	Resta d'activitats dels serveis (no contemplades) (3)	0	0	0	-
	Total Serveis (1)+(2)+(3)	2.221.927	2.195.223	-26.704	-1,2%

*A causa dels processos de reestructuració i fusió que en els darrers mesos ha registrat el sector de la *Mediació financera, excepte assegurances i fons de pensions (CCAE 64)*, la informació de l'afiliació a la Seguretat Social corresponent al juny de 2010 i el juny de 2011 en aquesta divisió econòmica no es pot considerar consistent. Els processos de reestructuració i fusió provoquen habitualment la baixa massiva de treballadors/ores en determinats comptes de cotització en un sol dia i l'alta posterior dels mateixos treballadors/ores en altres comptes el dia següent. El setembre de 2011 alguns d'aquests moviments han coincidit amb la data de tancament de trimestre, fet que provoca de manera temporal, la desaparició comptable de treballadors/ores afiliats.

FONT: Departament d'Empresa i Ocupació a partir de les dades de la Tresoreria General de la Seguretat Social