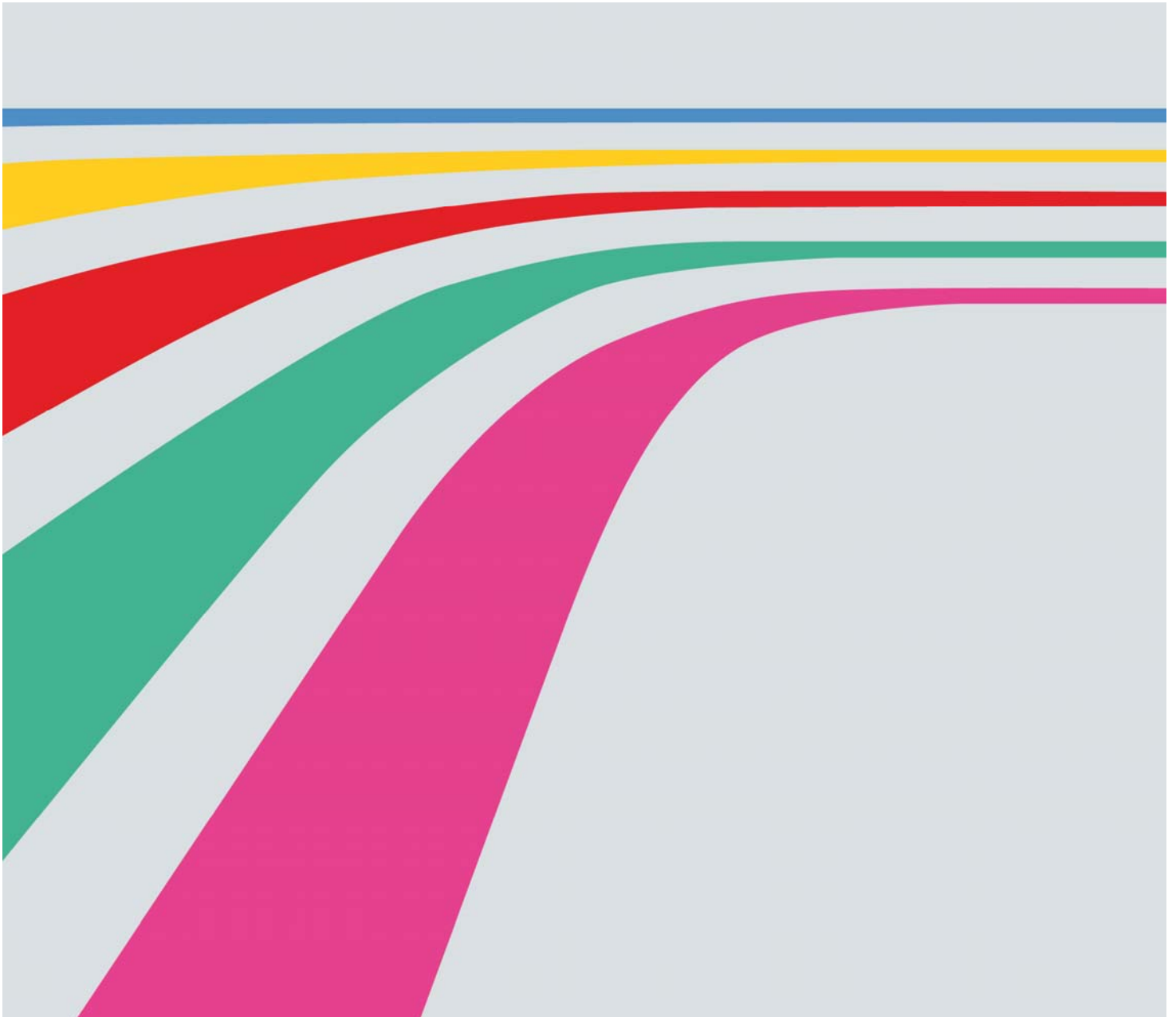

Mercat de treball

Gabinet Tècnic

Data d'actualització: 02/02/2012

**Nota informativa:
Contractació laboral**

Gener de 2012



El gener de 2012 s'han formalitzat a Catalunya 155.298 contractes de treball, dels quals el 10,4% són indefinits (16.149) i el 89,6%, temporals.

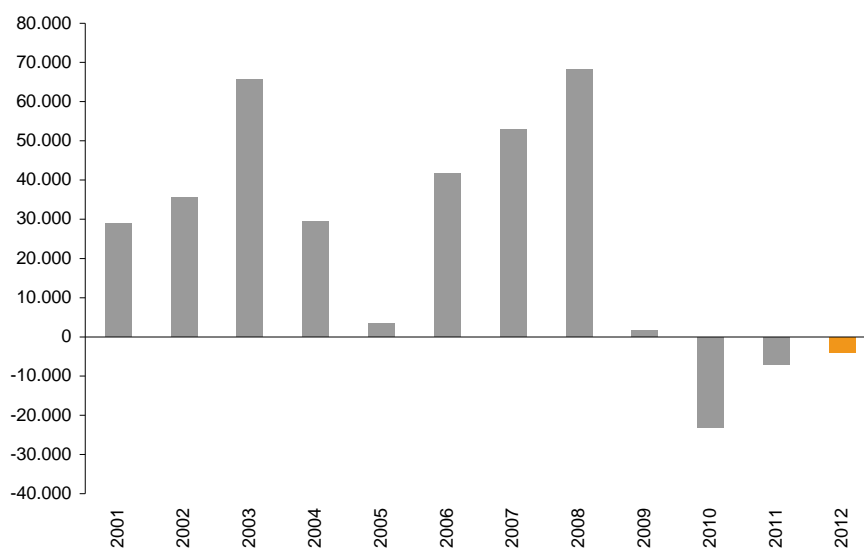
En relació amb el desembre de 2011, la contractació laboral es redueix, tal com va passar els dos anys anteriors, però en aquest cas el descens ha estat menor (3.940 contractes menys) i exclusiu dels contractes temporals (6.492 menys enfront de 2.552 indefinits més). Cal destacar que entre 2001 i 2009 la contractació acostumava a experimentar increments rellevants el primer mes de l'any.

El gener de 2012 s'han signat 3.940 contractes laborals menys que el mes anterior.

Gràfic

Catalunya – Variació intermensual de la contractació (en valors absoluts)

Gener de cada any



FONT: Departament d'Empresa i Ocupació i SOC

Respecte de fa un any, la contractació laboral ha disminuït un 2,8% (4.484 contractes menys que el gener de 2011), descens que s'ha centrat íntegrament en la contractació indefinida (5.421 contractes menys) ja que la temporal ha registrat un moderat augment (937 contractes més).

En el conjunt de l'Estat, la contractació del gener s'ha reduït un 6,9% interanualment (77.418 contractes menys), amb un descens més intens dels contractes indefinits (-26,1%; 26.834 menys) que dels temporals (-5%; 50.584 menys).

Reprement l'anàlisi de les dades intermensuals de Catalunya, les dones signen 5.706 contractes menys que el desembre passat (-7%), mentre que entre els homes s'incrementa la contractació (+2,3%; 1.733 contractes més).

Per modalitats contractuals, augmenta la contractació de totes les indefinides, destacant l'increment del contracte ordinari a temps indefinit (1.781 contractes més).

En relació amb les temporals, el descens se centra en els contractes eventuais per circumstàncies de la producció (7.057 menys) i els d'interinitat (4.650 menys). En canvi, augmenten els contractes per obra i servei (4.969 més).

Augmenten totes les modalitats indefinides i, entre les temporals, sobresurt l'increment dels contractes d'obra i servei (4.969 més).

Taula

Catalunya - Contractes formalitzats per modalitats

Gener de 2012

	Dades mensuals		Acumulat any		Var. intermensual		Var. interanual acum.	
	gen-12	des-11	2012	2011	Absoluta	Relativa	Absoluta	Relativa
Ordinari temps indefinit	8.346	6.565	8.346	10.914	1.781	27,1%	-2.568	-23,5%
Foment de la contractació indefinida	717	639	717	1.591	78	12,2%	-874	-54,9%
Indefinit minusvàlids	110	78	110	80	32	41,0%	30	37,5%
Convertits en indefinits	6.976	6.315	6.976	8.985	661	10,5%	-2.009	-22,4%
Total indefinits	16.149	13.597	16.149	21.570	2.552	18,8%	-5.421	-25,1%
Obra o servei	52.876	47.907	52.876	49.564	4.969	10,4%	3.312	6,7%
Eventuals circumstàncies producció	55.227	62.284	55.227	58.416	-7.057	-11,3%	-3.189	-5,5%
Interinitat	28.860	33.510	28.860	27.943	-4.650	-13,9%	917	3,3%
Temporals bonificats minusvàlids	217	154	217	203	63	40,9%	14	6,9%
Inserció	19	15	19	12	4	26,7%	7	58,3%
Relleu	304	356	304	332	-52	-14,6%	-28	-8,4%
Jubilació parcial	474	475	474	539	-1	-0,2%	-65	-12,1%
Substitució jubilació 64 anys	20	18	20	21	2	11,1%	-1	-4,8%
Pràctiques	475	348	475	582	127	36,5%	-107	-18,4%
Formació	416	279	416	354	137	49,1%	62	17,5%
Altres	261	295	261	246	-34	-11,5%	15	6,1%
Total temporals	139.149	145.641	139.149	138.212	-6.492	-4,5%	937	0,7%
Total contractació	155.298	159.238	155.298	159.782	-3.940	-2,5%	-4.484	-2,8%

FONT: Departament d'Empresa i Ocupació i SOC