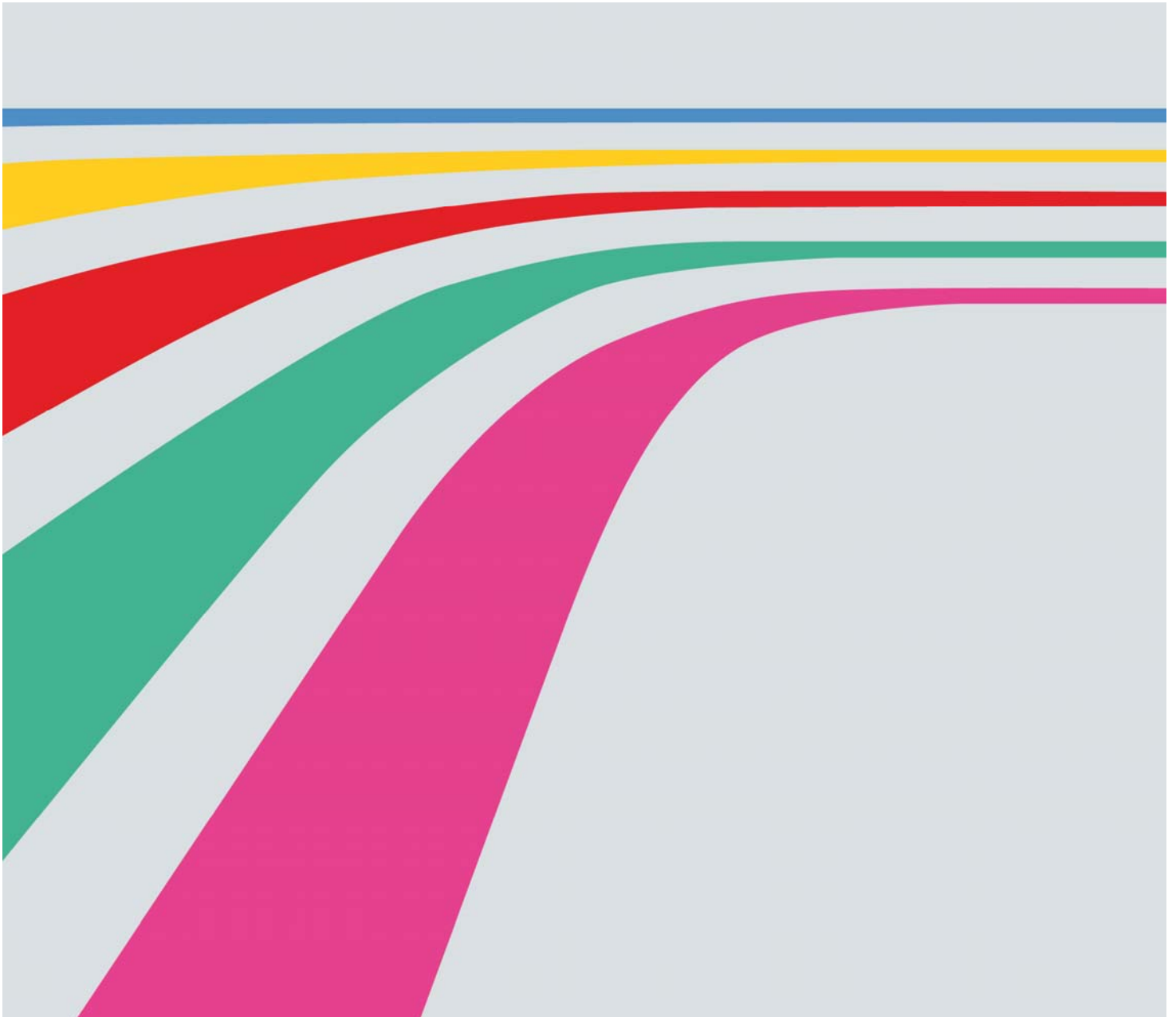

Mercat de treball

Gabinet Tècnic

Data d'actualització: 02/02/2012

**Nota informativa:
Atur registrat**

Gener de 2012



L'atur ha augmentat durant el gener de 2012 en 18.966 aturats/ades respecte del desembre de 2011 (+3,1%), situant-se la xifra total d'aturats/ades en 633.210.

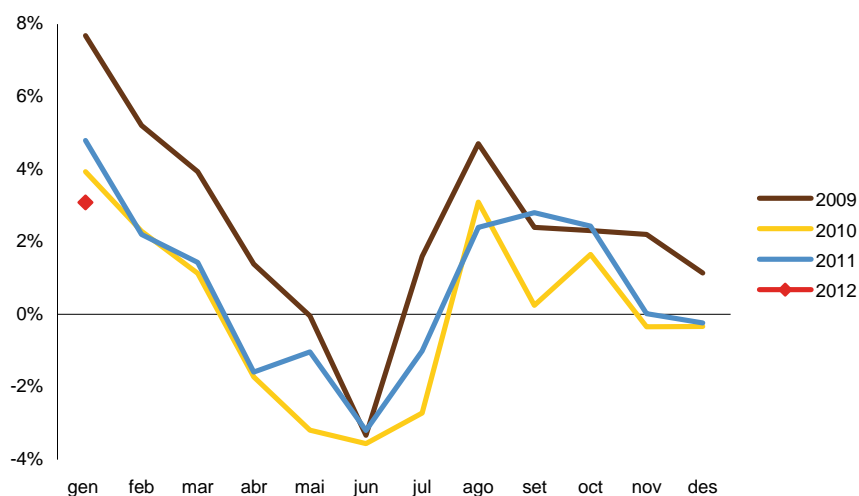
Augmenta l'atur durant el gener (18.966 aturats/ades més que el desembre de 2011).

Cal tenir present que el mes de gener acostuma a produir-se un increment de l'atur i que l'increment d'aquest any ha estat de menor intensitat que els dels últims anys, tal com es pot observar en el gràfic 1.

Gràfic 1

Catalunya – Variació intermensual de l'atur (en %)

Gener de 2009 a gener de 2012



FONT: Departament d'Empresa i Ocupació i SOC

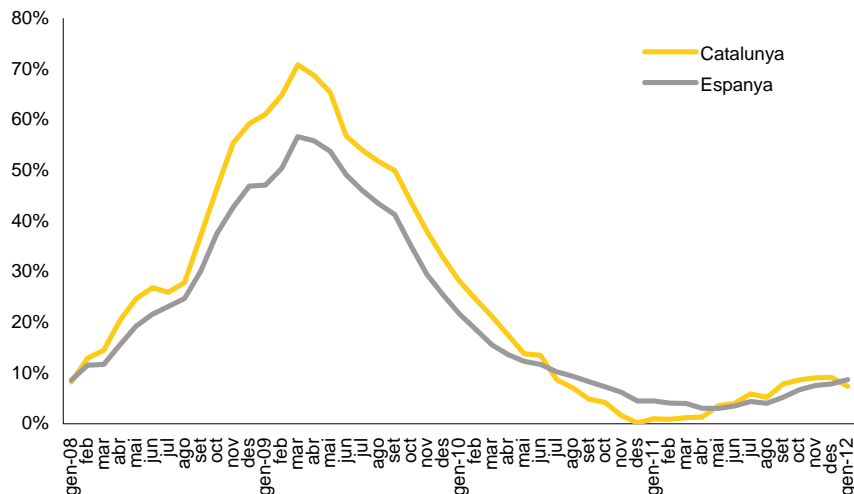
L'increment ha estat inferior al d'altres anys.

Interanualment, s'ha produït un creixement del 7,4% (43.587 aturats/ades més que a començaments de 2011) que tot i ser destacat, representa una certa davallada pel que fa a la seva intensitat en comparació amb els quatre mesos precedents.

Gràfic 2

Catalunya – Variació interanual de l'atur (en %)

Gener de 2008 a gener de 2012



FONT: Departament d'Empresa i Ocupació, SOC i MEYSS

Interanualment, l'atur creix un 7,4% a Catalunya i un 8,7% al conjunt de l'Estat.

En el conjunt d'Espanya, l'atur ha augmentat un 4% respecte de desembre de 2011 i un 8,7% respecte d'un any abans, i la xifra total d'aturats/ades s'ha situat en 4.599.829. Els increments intermensuals més destacats s'han donat al País Basc, Navarra i Astúries.

Continuant amb l'anàlisi de Catalunya, l'augment intermensual de l'atur ha afectat els homes (+2,5%; 8.210 aturats més) i, sobretot, les dones (+3,7%; 10.756 aturades més). L'atur juvenil augmenta més intensament (+4,9%) que el de la resta de la població (+2,9%). I, per sectors, l'increment se centra en els serveis (+3,8%; 14.441 aturats/ades més).

L'increment intermensual de l'atur afecta més les dones que els homes. Per sectors, es concentra principalment als serveis.

Interanualment, destaca l'increment de l'agricultura i els serveis i la davallada a la indústria. Les dones també en aquest cas resulten ser les més afectades (+8,3% enfront del +6,6% dels homes). Els joves, d'altra banda, són dels que registren un creixement menys destacat (+2,5%), en comparació amb la resta de població.

Taula 1

Catalunya - Aturats/ades registrats

Gener de 2012

	Valor	% distrib.	Var. intermensual		Var. interanual	
			Absoluta	Relativa	Absoluta	Relativa
Segons el sexe						
Homes	330.775	52,2%	8.210	2,5%	20.358	6,6%
Dones	302.435	47,8%	10.756	3,7%	23.229	8,3%
Segons l'edat						
Menors de 25 anys	51.674	8,2%	2.405	4,9%	1.283	2,5%
De 25 i més anys	581.536	91,8%	16.561	2,9%	42.304	7,8%
Segons el sector econòmic (CCAE-2009)						
Agricultura	11.652	1,8%	160	1,4%	1.580	15,7%
Indústria	96.622	15,3%	2.105	2,2%	-1.097	-1,1%
Construcció	103.247	16,3%	1.628	1,6%	3.207	3,2%
Serveis	389.976	61,6%	14.441	3,8%	39.044	11,1%
Sense ocupació anterior ⁽¹⁾	31.713	5,0%	632	2,0%	853	2,8%
Segons la província						
Barcelona	468.092	73,9%	13.131	2,9%	31.898	7,3%
Girona	60.631	9,6%	2.011	3,4%	3.293	5,7%
Lleida	31.631	5,0%	1.369	4,5%	2.550	8,8%
Tarragona	72.856	11,5%	2.455	3,5%	5.846	8,7%
Catalunya	633.210	100,0%	18.966	3,1%	43.587	7,4%

(1) Definició del Servicio Público de Empleo Estatal: demandants que busquen la primera feina.

FONT: Departament d'Empresa i Ocupació i SOC