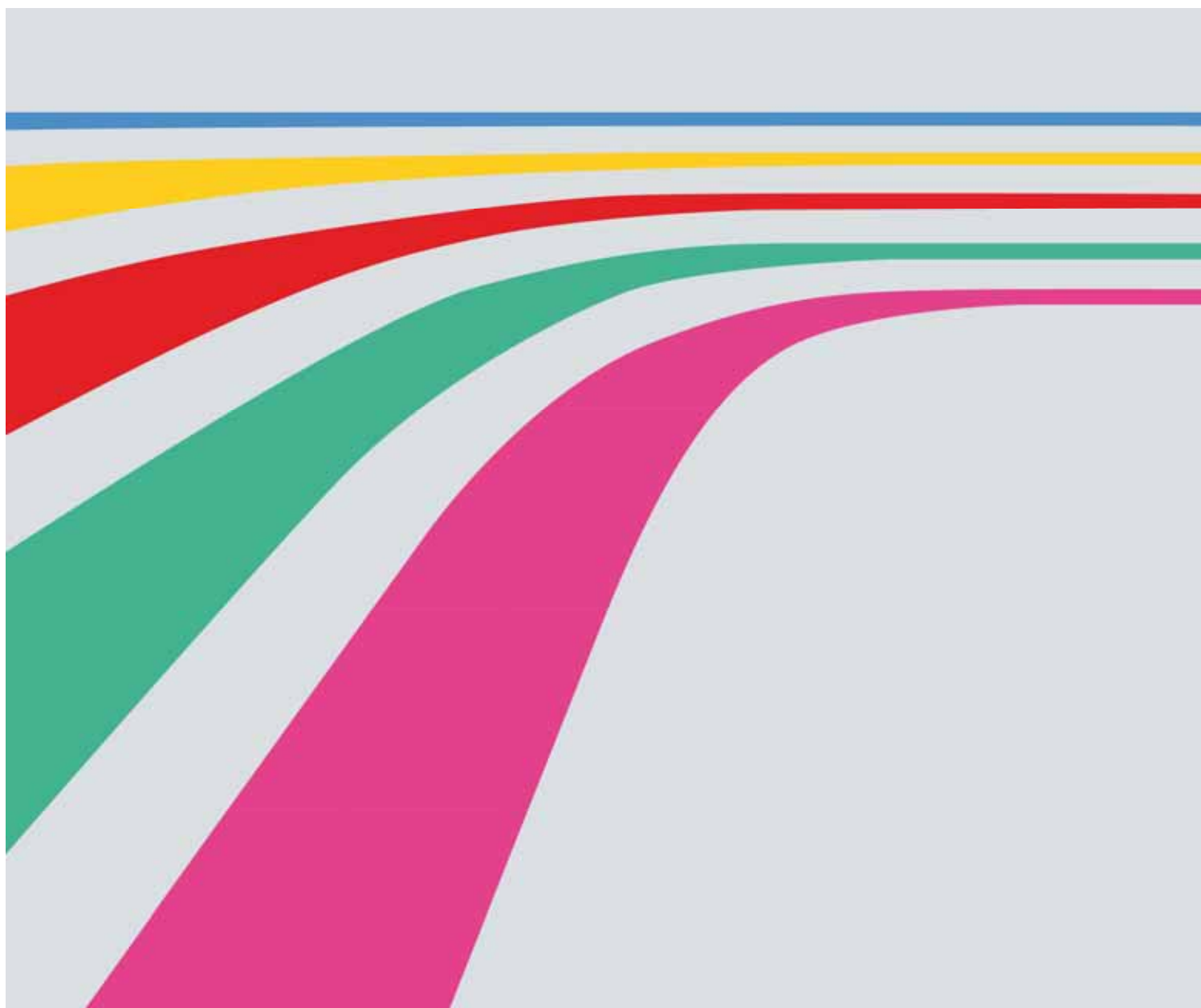

Mercat de treball

Gabinet Tècnic

Data d'actualització: 06/02/2012

Contractació laboral

Dades de gener de 2012



Índex

Pàgina

Introducció 5

Contractació

C.1- CATALUNYA

C.1.1- Contractes per modalitat	7
C.1.2- Evolució mensual de contractes (2009-2012)	8
C.1.3- Comparació de contractes (2011-2012)	10
C.1.4- Comparació de contractes indefinits (2011-2012)	10
C.1.5- Comparació de contractes temporals (2011-2012)	10
C.1.6- Distribució dels contractes per modalitat, edat, sexe i sector d'activitat econòmica	11
C.1.7- Distribució dels contractes convertits en indefinits segons contracte d'origen, edat, sexe, i sector d'activitat econòmica	14
C.1.8- Contractes temporals segons la durada del contracte (en mesos)	15
C.1.9- Distribució dels contractes per àmbit territorial	15
C.1.10- Evolució dels contractes per àmbit territorial	15
C.1.11- Distribució dels contractes per comarca	16
C.1.12- Distribució dels contractes per modalitat, edat, sexe i sector d'activitat econòmica. Acumulat any	18
C.1.13- Distribució dels contractes convertits en indefinits segons contracte d'origen, edat, sexe, i sector d'activitat econòmica. Acumulat any	19
C.1.14- Contractes temporals segons la durada del contracte (en mesos). Acumulat any	20
C.1.15- Distribució dels contractes per àmbit territorial. Acumulat any	20
C.1.16- Evolució dels contractes per àmbit territorial. Acumulat any	20

C.2- BARCELONA

C.2.1- Contractes per modalitat	21
C.2.2- Distribució dels contractes per modalitat, edat, sexe i sector d'activitat econòmica	22
C.2.3- Contractes temporals segons durada del contracte (en mesos)	23

C.3- GIRONA

C.3.1- Contractes per modalitat	24
C.3.2- Distribució dels contractes per modalitat, edat, sexe i sector d'activitat econòmica	25
C.3.3- Contractes temporals segons durada del contracte (en mesos)	26

C.4- LLEIDA

C.4.1- Contractes per modalitat	27
C.4.2- Distribució dels contractes per modalitat, edat, sexe i sector d'activitat econòmica	28
C.4.3- Contractes temporals segons durada del contracte (en mesos)	29

C.5- TARRAGONA

C.5.1- Contractes per modalitat	30
C.5.2- Distribució dels contractes per modalitat, edat, sexe i sector d'activitat econòmica	31
C.5.3- Contractes temporals segons durada del contracte (en mesos)	32

C.6- ÀMBIT METROPOLITÀ

C.6.1- Contractes per modalitat	33
C.6.2- Distribució dels contractes per modalitat, edat, sexe i sector d'activitat econòmica	34
C.6.3- Contractes temporals segons durada del contracte (en mesos)	35

C.7- COMARQUES GIRONINES	
C.7.1- Contractes per modalitat	36
C.7.2- Distribució dels contractes per modalitat, edat, sexe i sector d'activitat econòmica	37
C.7.3- Contractes temporals segons durada del contracte (en mesos)	38
C.8- CAMP DE TARRAGONA	
C.8.1- Contractes per modalitat	39
C.8.2- Distribució dels contractes per modalitat, edat, sexe i sector d'activitat econòmica	40
C.8.3- Contractes temporals segons durada del contracte (en mesos)	41
C.9- TERRES DE L'EBRE	
C.9.1- Contractes per modalitat	42
C.9.2- Distribució dels contractes per modalitat, edat, sexe i sector d'activitat econòmica	43
C.9.3- Contractes temporals segons durada del contracte (en mesos)	44
C.10- ÀMBIT DE PONENT	
C.10.1- Contractes per modalitat	45
C.10.2- Distribució dels contractes per modalitat, edat, sexe i sector d'activitat econòmica	46
C.10.3- Contractes temporals segons durada del contracte (en mesos)	47
C.11- COMARQUES CENTRALS	
C.11.1- Contractes per modalitat	48
C.11.2- Distribució dels contractes per modalitat, edat, sexe i sector d'activitat econòmica	49
C.11.3- Contractes temporals segons durada del contracte (en mesos)	50
C.12- ALT PIRINEU I ARAN	
C.12.1- Contractes per modalitat	51
C.12.2- Distribució dels contractes per modalitat, edat, sexe i sector d'activitat econòmica	52
C.12.3- Contractes temporals segons durada del contracte (en mesos)	53
C.13- ESPANYA	
C.13.1- Contractes per modalitat	54
C.13.2- Evolució mensual de contractes (2009-2012)	55
C.13.3- Distribució dels contractes per comunitats autònomes	56
Gràfics	
G.C.1- Evolució mensual dels contractes registrats, dels contractes indefinits i del pes, en percentatge, dels contractes indefinits sobre el total de contractes registrats (2009-2012)	9
G.C.2- Evolució mensual dels contractes registrats per sexe (2010-2012). Total contractes i contractes indefinits	12
G.C.3- Evolució mensual dels contractes registrats per gran sector d'activitat econòmica (2012). Total contractes i contractes indefinits	13
G.C.4- Pes, en percentatge, dels contractes indefinits sobre el total de contractes registrats per comarca. Mes i acumulat any.	17
G.C.5- Pes, en percentatge, dels contractes indefinits sobre el total de contractes registrats per comunitat autònoma. Mes i acumulat any.	56
Notes metodològiques	57
Símbols utilitzats	
n.d. dada no disponible	
.. no té sentit	
- valor no calculable	

Introducció

La publicació proporciona informació mensual i acumulada en l'any dels àmbits comarcal, provincial i total de Catalunya i dels 7 àmbits del Pla territorial i d'Espanya.

De l'àmbit comarcal només s'ofereixen dades de contractes indefinits i temporals, sense creuar-les amb d'altres variables.

Per a la resta dels àmbits de Catalunya, analitza els contractes indefinits i temporals per modalitat, edat, sexe i sector d'activitat econòmica; dels contractes temporals també dona informació de la durada en mesos.

A més, del total de Catalunya s'ofereix una evolució mensual dels quatre últims anys, dades dels contractes convertits en indefinits i informació acumulada de l'any.

Pel que fa a la informació d'Espanya, s'inclouen dades de contractes indefinits i temporals per modalitat, una evolució mensual dels quatre últims anys i una distribució dels contractes per comunitat autònoma.

C.1.1. Contractes per modalitat. Catalunya

gener de 2012

Tipus de contracte	Dades mensuals		Acumulats		Variacions			
	Mes actual	Mes anterior	Any actual	Any anterior	Mes anterior		Acumulat any anterior	
					Absoluta	Relativa	Absoluta	Relativa
Contractació indefinida								
Ordinari temps indefinit	8.346	6.565	8.346	10.914	1.781	27,13	-2.568	-23,53
Foment de la contractació indefinida	717	639	717	1.591	78	12,21	-874	-54,93
Indefinit minusvàlids	110	78	110	80	32	41,03	30	37,50
Convertits en indefinits	6.976	6.315	6.976	8.985	661	10,47	-2.009	-22,36
Total indefinits	16.149	13.597	16.149	21.570	2.552	18,77	-5.421	-25,13
Contractació temporal								
Obra o servei	52.876	47.907	52.876	49.564	4.969	10,37	3.312	6,68
Eventuals circumstàncies producció	55.227	62.284	55.227	58.416	-7.057	-11,33	-3.189	-5,46
Interinitat	28.860	33.510	28.860	27.943	-4.650	-13,88	917	3,28
Temporals minusvàlids	217	154	217	203	63	40,91	14	6,90
Inserció	19	15	19	12	4	26,67	7	58,33
Relleu	304	356	304	332	-52	-14,61	-28	-8,43
Jubilació parcial	474	475	474	539	-1	-0,21	-65	-12,06
Substitució jubilació 64 anys	20	18	20	21	2	11,11	-1	-4,76
Pràctiques	475	348	475	582	127	36,49	-107	-18,38
Formació	416	279	416	354	137	49,10	62	17,51
Altres	261	295	261	246	-34	-11,53	15	6,10
Total temporals	139.149	145.641	139.149	138.212	-6.492	-4,46	937	0,68
Total contractació	155.298	159.238	155.298	159.782	-3.940	-2,47	-4.484	-2,81

C.1.2. Evolució mensual dels contractes registrats (2009-2012). Catalunya

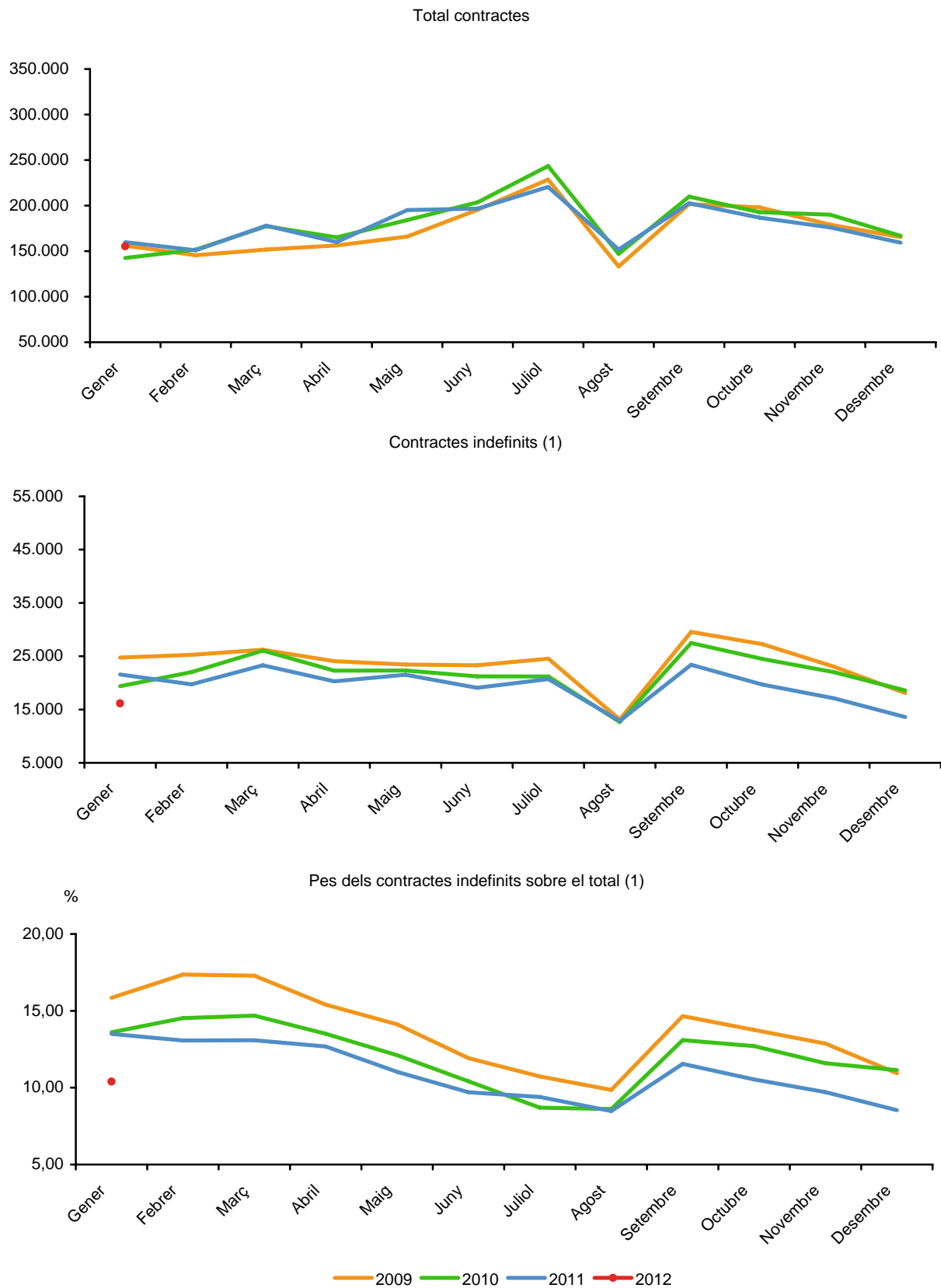
gener de 2012

Any/mes	Mes					Acumulat any				
	Total	Indefinit (1)	%Total	Temporal	%Total	Total	Indefinit (1)	%Total	Temporal	%Total
2009										
Gener	156.074	24.737	15,85	131.337	84,15	156.074	24.737	15,85	131.337	84,15
Febrer	145.503	25.257	17,36	120.246	82,64	301.577	49.994	16,58	251.583	83,42
Març	151.727	26.225	17,28	125.502	82,72	453.304	76.219	16,81	377.085	83,19
Abril	156.246	24.066	15,40	132.180	84,60	609.550	100.285	16,45	509.265	83,55
Maig	165.934	23.436	14,12	142.498	85,88	775.484	123.721	15,95	651.763	84,05
Juny	195.556	23.305	11,92	172.251	88,08	971.040	147.026	15,14	824.014	84,86
Juliol	228.584	24.531	10,73	204.053	89,27	1.199.624	171.557	14,30	1.028.067	85,70
Agost	133.255	13.130	9,85	120.125	90,15	1.332.879	184.687	13,86	1.148.192	86,14
Setembre	201.597	29.550	14,66	172.047	85,34	1.534.476	214.237	13,96	1.320.239	86,04
Octubre	198.086	27.259	13,76	170.827	86,24	1.732.562	241.496	13,94	1.491.066	86,06
Novembre	179.066	23.036	12,86	156.030	87,14	1.911.628	264.532	13,84	1.647.096	86,16
Desembre	165.452	18.098	10,94	147.354	89,06	2.077.080	282.630	13,61	1.794.450	86,39
2010										
Gener	142.453	19.376	13,60	123.077	86,40	142.453	19.376	13,60	123.077	86,40
Febrer	151.635	22.028	14,53	129.607	85,47	294.088	41.404	14,08	252.684	85,92
Març	177.331	26.046	14,69	151.285	85,31	471.419	67.450	14,31	403.969	85,69
Abril	165.123	22.306	13,51	142.817	86,49	636.542	89.756	14,10	546.786	85,90
Maig	184.185	22.320	12,12	161.865	87,88	820.727	112.076	13,66	708.651	86,34
Juny	203.736	21.217	10,41	182.519	89,59	1.024.463	133.293	13,01	891.170	86,99
Juliol	243.494	21.191	8,70	222.303	91,30	1.267.957	154.484	12,18	1.113.473	87,82
Agost	147.033	12.659	8,61	134.374	91,39	1.414.990	167.143	11,81	1.247.847	88,19
Setembre	209.871	27.481	13,09	182.390	86,91	1.624.861	194.624	11,98	1.430.237	88,02
Octubre	192.713	24.483	12,70	168.230	87,30	1.817.574	219.107	12,05	1.598.467	87,95
Novembre	190.026	22.019	11,59	168.007	88,41	2.007.600	241.126	12,01	1.766.474	87,99
Desembre	166.825	18.586	11,14	148.239	88,86	2.174.425	259.712	11,94	1.914.713	88,06
2011										
Gener	159.782	21.570	13,50	138.212	86,50	159.782	21.570	13,50	138.212	86,50
Febrer	150.924	19.729	13,07	131.195	86,93	310.706	41.299	13,29	269.407	86,71
Març	178.035	23.294	13,08	154.741	86,92	488.741	64.593	13,22	424.148	86,78
Abril	160.020	20.299	12,69	139.721	87,31	648.761	84.892	13,09	563.869	86,91
Maig	195.113	21.525	11,03	173.588	88,97	843.874	106.417	12,61	737.457	87,39
Juny	196.745	19.085	9,70	177.660	90,30	1.040.619	125.502	12,06	915.117	87,94
Juliol	220.467	20.716	9,40	199.751	90,60	1.261.086	146.218	11,59	1.114.868	88,41
Agost	151.730	12.866	8,48	138.864	91,52	1.412.816	159.084	11,26	1.253.732	88,74
Setembre	202.532	23.393	11,55	179.139	88,45	1.615.348	182.477	11,30	1.432.871	88,70
Octubre	186.705	19.680	10,54	167.025	89,46	1.802.053	202.157	11,22	1.599.896	88,78
Novembre	176.158	17.114	9,72	159.044	90,28	1.978.211	219.271	11,08	1.758.940	88,92
Desembre	159.238	13.597	8,54	145.641	91,46	2.137.449	232.868	10,89	1.904.581	89,11
2012										
Gener	155.298	16.149	10,40	139.149	89,60	155.298	16.149	10,40	139.149	89,60
Febrer										
Març										
Abril										
Maig										
Juny										
Juliol										
Agost										
Setembre										
Octubre										
Novembre										
Desembre										

(1) Inclou els contractes convertits en indefinits.

G.C.1. Evolució mensual dels contractes registrats, dels contractes indefinits i del pes, en percentatge, dels contractes indefinits sobre el total de contractes (2009-2012) . Catalunya

gener de 2012



(1) Inclou els contractes convertits en indefinits.

C.1.3. Comparació de contractes (2011-2012). Catalunya (1)

gener de 2012

Mesos	Any 2011		Any 2012		Variació interanual			
	Mes	Acumulat any	Mes	Acumulat any	Mensual		Acumulada	
					Absoluta	Relativa	Absoluta	Relativa
Gener	159.782	159.782	155.298	155.298	-4.484	-2,81	-4.484	-2,81
Febrer	150.924	310.706						
Març	178.035	488.741						
Abril	160.020	648.761						
Maig	195.113	843.874						
Juny	196.745	1.040.619						
Juliol	220.467	1.261.086						
Agost	151.730	1.412.816						
Setembre	202.532	1.615.348						
Octubre	186.705	1.802.053						
Novembre	176.158	1.978.211						
Desembre	159.238	2.137.449						

(1) Inclou els contractes convertits en indefinits.

C.1.4. Comparació de contractes indefinits (2011-2012). Catalunya (1)

gener de 2012

Mesos	Any 2011		Any 2012		Variació interanual			
	Mes	Acumulat any	Mes	Acumulat any	Mensual		Acumulada	
					Absoluta	Relativa	Absoluta	Relativa
Gener	21.570	21.570	16.149	16.149	-5.421	-25,13	-5.421	-25,13
Febrer	19.729	41.299						
Març	23.294	64.593						
Abril	20.299	84.892						
Maig	21.525	106.417						
Juny	19.085	125.502						
Juliol	20.716	146.218						
Agost	12.866	159.084						
Setembre	23.393	182.477						
Octubre	19.680	202.157						
Novembre	17.114	219.271						
Desembre	13.597	232.868						

(1) Inclou els contractes convertits en indefinits.

C.1.5. Comparació de contractes temporals (2011-2012). Catalunya

gener de 2012

Mesos	Any 2011		Any 2012		Variació interanual			
	Mes	Acumulat any	Mes	Acumulat any	Mensual		Acumulada	
					Absoluta	Relativa	Absoluta	Relativa
Gener	138.212	138.212	139.149	139.149	937	0,68	937	0,68
Febrer	131.195	269.407						
Març	154.741	424.148						
Abril	139.721	563.869						
Maig	173.588	737.457						
Juny	177.660	915.117						
Juliol	199.751	1.114.868						
Agost	138.864	1.253.732						
Setembre	179.139	1.432.871						
Octubre	167.025	1.599.896						
Novembre	159.044	1.758.940						
Desembre	145.641	1.904.581						

C.1.6. Distribució dels contractes per modalitat, edat, sexe i sector d'activitat econòmica. Catalunya

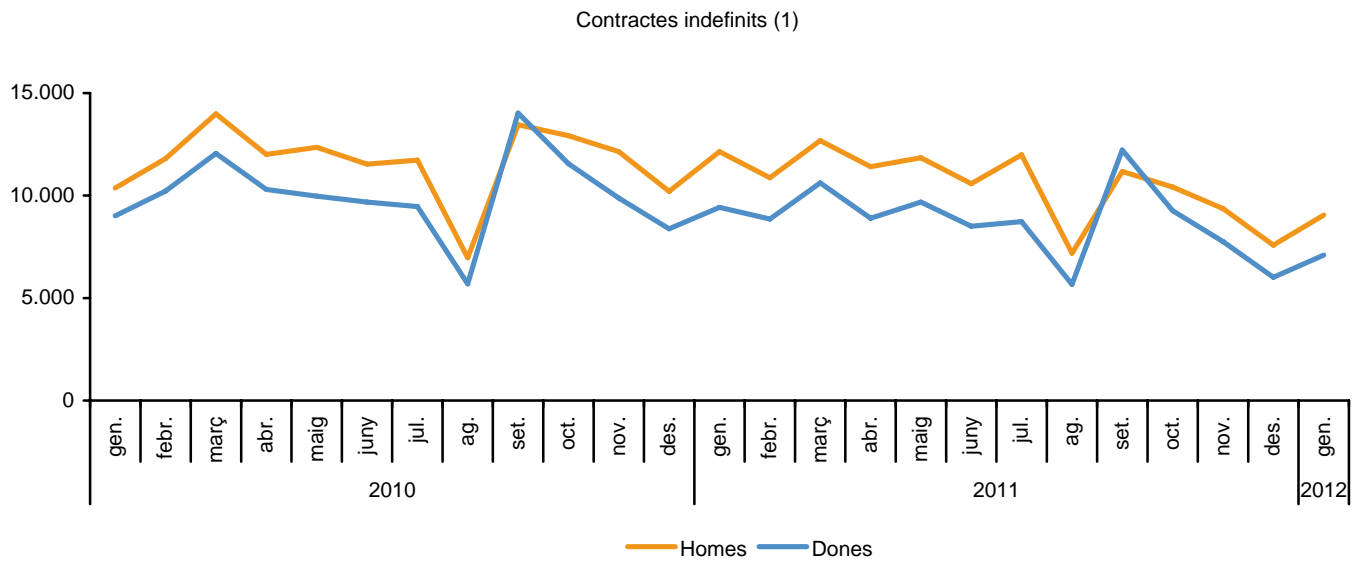
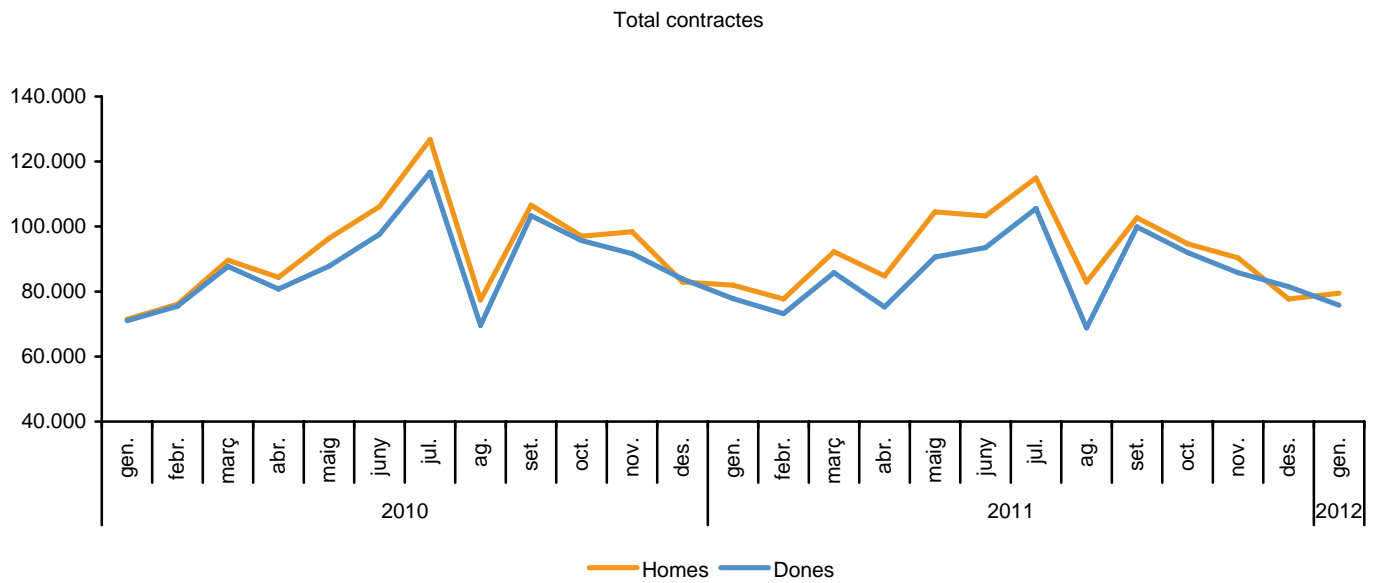
gener de 2012

Tipus de contracte	Total		Edat del treballador a l'inici del contracte				
	Total	%	<=19 anys	>19<=24	>=25<30	>=30<45	>=45 anys
Contractació indefinida							
Ordinari temps indefinit	8.346	5,37	213	781	1.372	4.306	1.674
Foment de la contractació indefinida	717	0,46	24	104	156	202	231
Indefinit minusvàlids	110	0,07	1	8	4	52	45
Convertits en indefinits	6.976	4,49	166	969	1.480	3.254	1.107
Total indefinits	16.149	10,40	404	1.862	3.012	7.814	3.057
Contractació temporal							
Obra o servei	52.876	34,05	1.520	8.046	9.400	24.984	8.926
Eventuals circumstàncies producció	55.227	35,56	2.041	10.085	10.510	24.923	7.668
Interinitat	28.860	18,58	589	6.353	5.799	10.960	5.159
Temporals minusvàlids	217	0,14	7	22	23	95	70
Inserció	19	0,01	0	0	2	14	3
Relleu	304	0,20	1	35	52	149	67
Jubilació parcial	474	0,31	0	0	0	0	474
Substitució jubilació 64 anys	20	0,01	0	2	1	9	8
Pràctiques	475	0,31	20	173	184	93	5
Formació	416	0,27	56	59	60	176	65
Altres	261	0,17	10	37	50	115	49
Total temporals	139.149	89,60	4.244	24.812	26.081	61.518	22.494
Total contractació	155.298	100,00	4.648	26.674	29.093	69.332	25.551

Tipus de contracte	Sexe		Sector d'activitat econòmica (CCAIE-2009)				Acumulat any	
	Homes	Dones	Agricultura	Indústria	Construcció	Serveis	Total	%
Contractació indefinida								
Ordinari temps indefinit	4.829	3.517	137	955	653	6.601	8.346	5,37
Foment de la contractació indefinida	363	354	2	121	26	568	717	0,46
Indefinit minusvàlids	76	34	0	19	6	85	110	0,07
Convertits en indefinits	3.783	3.193	67	1.137	394	5.378	6.976	4,49
Total indefinits	9.051	7.098	206	2.232	1.079	12.632	16.149	10,40
Contractació temporal								
Obra o servei	32.199	20.677	1.236	2.789	6.568	42.283	52.876	34,05
Eventuals circumstàncies producció	29.170	26.057	416	4.038	1.687	49.086	55.227	35,56
Interinitat	7.804	21.056	23	1.022	45	27.770	28.860	18,58
Temporals minusvàlids	130	87	0	10	3	204	217	0,14
Inserció	9	10	0	3	0	16	19	0,01
Relleu	173	131	2	67	9	226	304	0,20
Jubilació parcial	357	117	0	134	19	321	474	0,31
Substitució jubilació 64 anys	13	7	0	6	0	14	20	0,01
Pràctiques	229	246	0	52	4	419	475	0,31
Formació	221	195	0	17	19	380	416	0,27
Altres	139	122	2	3	23	233	261	0,17
Total temporals	70.444	68.705	1.679	8.141	8.377	120.952	139.149	89,60
Total contractació	79.495	75.803	1.885	10.373	9.456	133.584	155.298	100,00

G.C.2. Evolució mensual dels contractes registrats per sexe (2010-2012). Total contractes i contractes indefinits. Catalunya

gener de 2012



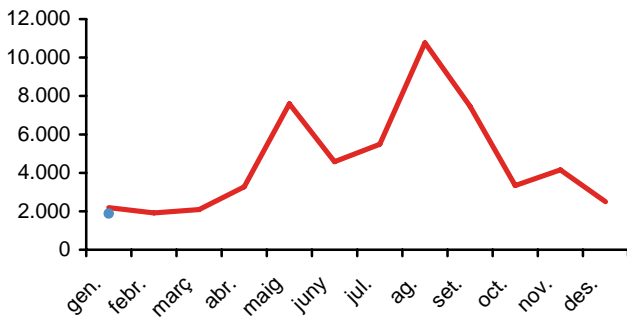
(1) Inclou els contractes convertits en indefinits.

G.C.3. Evolució mensual dels contractes registrats per gran sector d'activitat econòmica. Total contractes i contractes indefinits. Catalunya (1)

gener de 2012

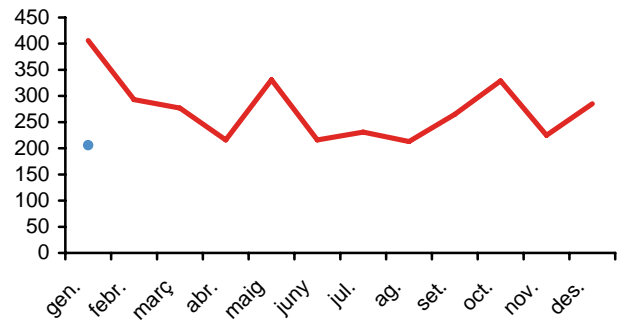
Total contractes

Agricultura

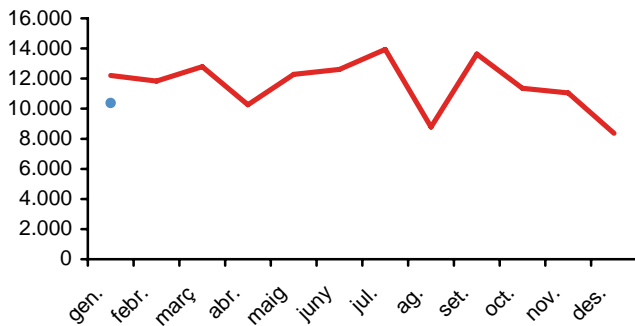


Contractes indefinits (2)

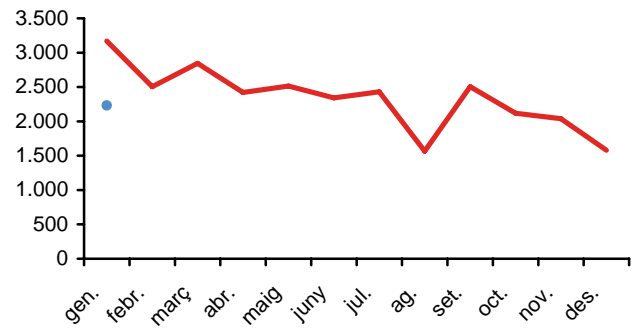
Agricultura



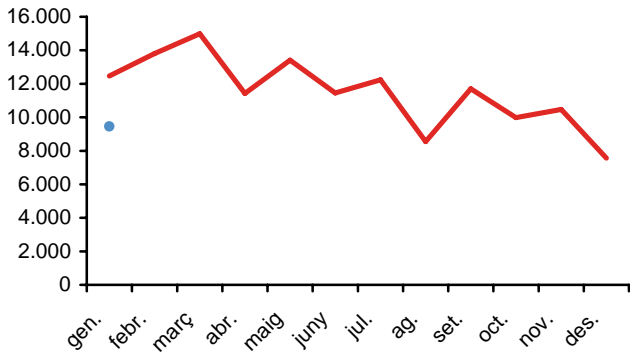
Indústria



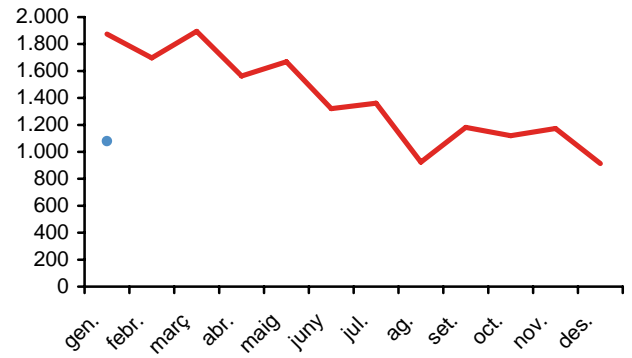
Indústria



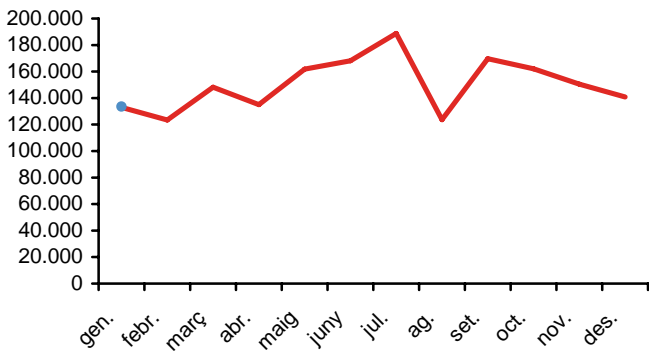
Construcció



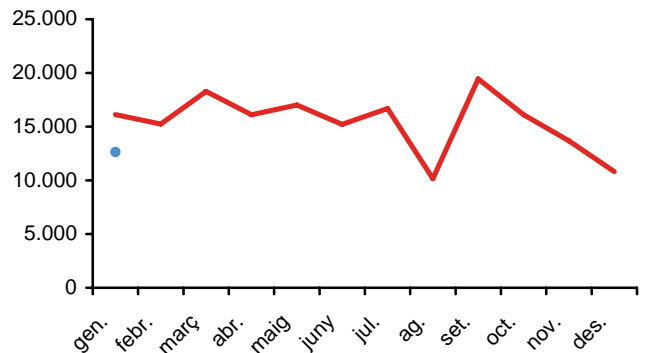
Construcció



Serveis



Serveis



— 2011

— 2012

(1) Segons CCAE-2009.

(2) Inclou els contractes convertits en indefinits.

C.1.7. Distribució dels contractes convertits en indefinits segons contracte d'origen, edat, sexe i sector d'activitat econòmica.
Catalunya

gener de 2012

Tipus de contracte	Total		Edat del treballador a l'inici del contracte				
	Total	%	<=19 anys	>19<=24	>=25<30	>=30<45	>=45 anys
Conversió en indefinits							
Obra o servei	892	12,79	6	83	176	454	173
Eventuals circumstàncies producció	5.480	78,56	141	773	1.154	2.567	845
Interinitat	282	4,04	3	36	79	125	39
Temporals minusvàlids	39	0,56	0	4	1	19	15
Inserció	0	0,00	0	0	0	0	0
Relleu	120	1,72	0	13	12	70	25
Jubilació parcial	1	0,01	0	0	0	0	1
Substitució jubilació 64 anys	13	0,19	0	0	1	5	7
Pràctiques	131	1,88	11	55	53	11	1
Formació	12	0,17	5	5	2	0	0
Altres	6	0,09	0	0	2	3	1
Total	6.976	100,00	166	969	1.480	3.254	1.107

Tipus de contracte	Sexe		Sector d'activitat econòmica (CCAIE-2009)				Acumulat any	
	Homes	Dones	Agricultura	Indústria	Construcció	Serveis	Total	%
Conversió en indefinits								
Obra o servei	518	374	23	135	144	590	892	12,79
Eventuals circumstàncies producció	2.955	2.525	44	846	241	4.349	5.480	78,56
Interinitat	103	179	0	23	3	256	282	4,04
Temporals minusvàlids	29	10	0	2	0	37	39	0,56
Inserció	0	0	0	0	0	0	0	0,00
Relleu	75	45	0	67	2	51	120	1,72
Jubilació parcial	0	1	0	1	0	0	1	0,01
Substitució jubilació 64 anys	9	4	0	3	1	9	13	0,19
Pràctiques	85	46	0	59	3	69	131	1,88
Formació	6	6	0	1	0	11	12	0,17
Altres	3	3	0	0	0	6	6	0,09
Total	3.783	3.193	67	1.137	394	5.378	6.976	100,00

C.1.8. Contractes temporals segons la durada del contracte (en mesos). Catalunya

gener de 2012

Tipus de contracte	Total	<=1	>1 a <=3	>3 a <=6	>6 a <=12	>12 a <=18	>18 a <=24	>24	Indeterm.
Obra o servei	52.876	6.896	1.078	3.622	1.313	54	42	242	39.629
Eventuals circumstàncies producció	55.227	30.214	12.463	10.282	2.258	10	0	0	0
Interinitat	28.860	16.797	906	611	205	22	3	13	10.303
Temporals minusvàlids	217	0	0	0	213	4	0	0	0
Inserció	19	0	0	16	2	0	1	0	0
Relleu	304	7	3	4	13	20	20	237	0
Jubilació parcial	474	6	1	0	9	12	17	369	60
Substitució jubilació 64 anys	20	0	0	0	16	4	0	0	0
Pràctiques	475	0	0	266	148	0	61	0	0
Formació	416	0	0	200	212	2	2	0	0
Altres	261	26	6	111	18	11	4	9	76
Total	139.149	53.946	14.457	15.112	4.407	139	150	870	50.068

C.1.9. Distribució dels contractes per àmbit territorial. Catalunya (1)

gener de 2012

Àmbit territorial	Total	Indefinits		Temporals
		%Total	%Total	
		(2)		
Barcelona	121.544	12.770	10,51	108.774
Girona	11.711	1.460	12,47	10.251
Lleida	7.589	726	9,57	6.863
Tarragona	14.454	1.193	8,25	13.261
Catalunya	155.298	16.149	10,40	139.149

(1) La distribució dels contractes per províncies es fa a partir del municipi del lloc de treball.

(2) Inclou els contractes convertits en indefinits.

C.1.10. Evolució dels contractes per àmbit territorial. Catalunya (1) (2)

gener de 2012

Àmbit territorial	Total contractes		Variació		Acumulat any
	Mes actual	Mes anterior	Absoluta	Relativa	
Barcelona	121.544	125.071	-3.527	-2,82	121.544
Girona	11.711	11.194	517	4,62	11.711
Lleida	7.589	6.767	822	12,15	7.589
Tarragona	14.454	16.206	-1.752	-10,81	14.454
Catalunya	155.298	159.238	-3.940	-2,47	155.298

(1) La distribució dels contractes per províncies es fa a partir del municipi del lloc de treball.

(2) Inclou els contractes convertits en indefinits.

C.1.11. Distribució dels contractes registrats per comarca. Catalunya

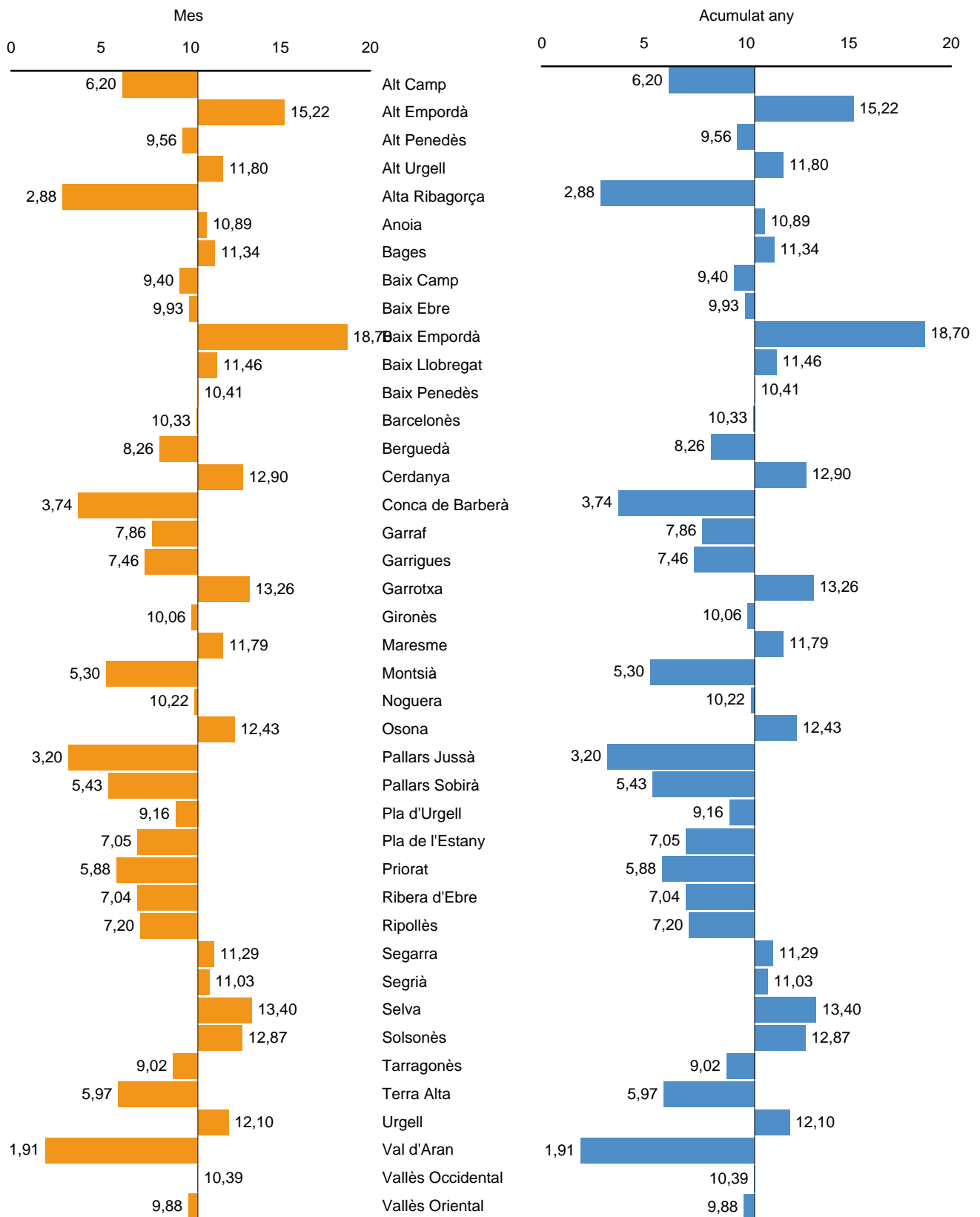
gener de 2012

Comarca	Mes					Acumulat Any				
	Total	Indefinit (1)	%Total	Temporal	%Total	Total	Indefinit (1)	%Total	Temporal	%Total
Alt Camp	920	57	6,20	863	93,80	920	57	6,20	863	93,80
Alt Empordà	1.531	233	15,22	1.298	84,78	1.531	233	15,22	1.298	84,78
Alt Penedès	2.008	192	9,56	1.816	90,44	2.008	192	9,56	1.816	90,44
Alt Urgell	178	21	11,80	157	88,20	178	21	11,80	157	88,20
Alta Ribagorça	139	4	2,88	135	97,12	139	4	2,88	135	97,12
Anoia	1.910	208	10,89	1.702	89,11	1.910	208	10,89	1.702	89,11
Bages	3.200	363	11,34	2.837	88,66	3.200	363	11,34	2.837	88,66
Baix Camp	2.927	275	9,40	2.652	90,60	2.927	275	9,40	2.652	90,60
Baix Ebre	1.118	111	9,93	1.007	90,07	1.118	111	9,93	1.007	90,07
Baix Empordà	1.305	244	18,70	1.061	81,30	1.305	244	18,70	1.061	81,30
Baix Llobregat	14.937	1.712	11,46	13.225	88,54	14.937	1.712	11,46	13.225	88,54
Baix Penedès	1.191	124	10,41	1.067	89,59	1.191	124	10,41	1.067	89,59
Barcelonès	66.289	6.847	10,33	59.442	89,67	66.289	6.847	10,33	59.442	89,67
Berguedà	726	60	8,26	666	91,74	726	60	8,26	666	91,74
Cerdanya	372	48	12,90	324	87,10	372	48	12,90	324	87,10
Conca de Barberà	775	29	3,74	746	96,26	775	29	3,74	746	96,26
Garraf	2.100	165	7,86	1.935	92,14	2.100	165	7,86	1.935	92,14
Garrigues	228	17	7,46	211	92,54	228	17	7,46	211	92,54
Garrotxa	950	126	13,26	824	86,74	950	126	13,26	824	86,74
Gironès	3.967	399	10,06	3.568	89,94	3.967	399	10,06	3.568	89,94
Maresme	5.063	597	11,79	4.466	88,21	5.063	597	11,79	4.466	88,21
Montsià	1.811	96	5,30	1.715	94,70	1.811	96	5,30	1.715	94,70
Noguera	460	47	10,22	413	89,78	460	47	10,22	413	89,78
Osona	2.011	250	12,43	1.761	87,57	2.011	250	12,43	1.761	87,57
Pallars Jussà	125	4	3,20	121	96,80	125	4	3,20	121	96,80
Pallars Sobirà	129	7	5,43	122	94,57	129	7	5,43	122	94,57
Pla d'Urgell	622	57	9,16	565	90,84	622	57	9,16	565	90,84
Pla de l'Estany	837	59	7,05	778	92,95	837	59	7,05	778	92,95
Priorat	221	13	5,88	208	94,12	221	13	5,88	208	94,12
Ribera d'Ebre	270	19	7,04	251	92,96	270	19	7,04	251	92,96
Ripollès	389	28	7,20	361	92,80	389	28	7,20	361	92,80
Segarra	248	28	11,29	220	88,71	248	28	11,29	220	88,71
Segrià	3.980	439	11,03	3.541	88,97	3.980	439	11,03	3.541	88,97
Selva	2.411	323	13,40	2.088	86,60	2.411	323	13,40	2.088	86,60
Solsonès	171	22	12,87	149	87,13	171	22	12,87	149	87,13
Tarragonès	5.154	465	9,02	4.689	90,98	5.154	465	9,02	4.689	90,98
Terra Alta	67	4	5,97	63	94,03	67	4	5,97	63	94,03
Urgell	496	60	12,10	436	87,90	496	60	12,10	436	87,90
Val d'Aran	784	15	1,91	769	98,09	784	15	1,91	769	98,09
Vallès Occidental	15.802	1.642	10,39	14.160	89,61	15.802	1.642	10,39	14.160	89,61
Vallès Oriental	7.476	739	9,88	6.737	90,12	7.476	739	9,88	6.737	90,12
Catalunya	155.298	16.149	10,40	139.149	89,60	155.298	16.149	10,40	139.149	89,60

(1) Inclou els contractes convertits en indefinits.

G.C.4. Pes, en percentatge, dels contractes indefinits sobre el total de contractes registrats per comarca. Mes i acumulat any. Catalunya (1)

gener de 2012



(1) L'eix de categories (x) es creua en el valor de Catalunya.

C.1.12. Distribució dels contractes per modalitat, edat, sexe i sector d'activitat econòmica. Acumulat any. Catalunya

gener-gener de 2012

Tipus de contracte	Total		Edat del treballador a l'inici del contracte				
	Total	%	<=19 anys	>19<=24	>=25<30	>=30<45	>=45 anys
Contractació indefinida							
Ordinari temps indefinit	8.346	5,37	213	781	1.372	4.306	1.674
Foment de la contractació indefinida	717	0,46	24	104	156	202	231
Indefinit minusvàlids	110	0,07	1	8	4	52	45
Convertits en indefinits	6.976	4,49	166	969	1.480	3.254	1.107
Total indefinits	16.149	10,40	404	1.862	3.012	7.814	3.057
Contractació temporal							
Obra o servei	52.876	34,05	1.520	8.046	9.400	24.984	8.926
Eventuals circumstàncies producció	55.227	35,56	2.041	10.085	10.510	24.923	7.668
Interinitat	28.860	18,58	589	6.353	5.799	10.960	5.159
Temporals minusvàlids	217	0,14	7	22	23	95	70
Inserció	19	0,01	0	0	2	14	3
Relleu	304	0,20	1	35	52	149	67
Jubilació parcial	474	0,31	0	0	0	0	474
Substitució jubilació 64 anys	20	0,01	0	2	1	9	8
Pràctiques	475	0,31	20	173	184	93	5
Formació	416	0,27	56	59	60	176	65
Altres	261	0,17	10	37	50	115	49
Total temporals	139.149	89,60	4.244	24.812	26.081	61.518	22.494
Total contractació	155.298	100,00	4.648	26.674	29.093	69.332	25.551

Tipus de contracte	Total		Sexe		Sector d'activitat econòmica (CCAE-2009)			
	Total	%	Homes	Dones	Agricultura	Indústria	Construcció	Serveis
Contractació indefinida								
Ordinari temps indefinit	8.346	5,37	4.829	3.517	137	955	653	6.601
Foment de la contractació indefinida	717	0,46	363	354	2	121	26	568
Indefinit minusvàlids	110	0,07	76	34	0	19	6	85
Convertits en indefinits	6.976	4,49	3.783	3.193	67	1.137	394	5.378
Total indefinits	16.149	10,40	9.051	7.098	206	2.232	1.079	12.632
Contractació temporal								
Obra o servei	52.876	34,05	32.199	20.677	1.236	2.789	6.568	42.283
Eventuals circumstàncies producció	55.227	35,56	29.170	26.057	416	4.038	1.687	49.086
Interinitat	28.860	18,58	7.804	21.056	23	1.022	45	27.770
Temporals minusvàlids	217	0,14	130	87	0	10	3	204
Inserció	19	0,01	9	10	0	3	0	16
Relleu	304	0,20	173	131	2	67	9	226
Jubilació parcial	474	0,31	357	117	0	134	19	321
Substitució jubilació 64 anys	20	0,01	13	7	0	6	0	14
Pràctiques	475	0,31	229	246	0	52	4	419
Formació	416	0,27	221	195	0	17	19	380
Altres	261	0,17	139	122	2	3	23	233
Total temporals	139.149	89,60	70.444	68.705	1.679	8.141	8.377	120.952
Total contractació	155.298	100,00	79.495	75.803	1.885	10.373	9.456	133.584

C.1.13. Distribució dels contractes convertits en indefinits segons contracte d'origen, edat, sexe i sector d'activitat econòmica. Acumulat any. Catalunya

gener-gener de 2012

Tipus de contracte	Total		Edat del treballador a l'inici del contracte o de la conversió				
	Total	%	<=19 anys	>19<=24	>=25<30	>=30<45	>=45 anys
Conversió en indefinits							
Obra o servei	892	12,79	6	83	176	454	173
Eventuals circumstàncies producció	5.480	78,56	141	773	1.154	2.567	845
Interinitat	282	4,04	3	36	79	125	39
Temporals minusvàlids	39	0,56	0	4	1	19	15
Inserció	0	0,00	0	0	0	0	0
Relleu	120	1,72	0	13	12	70	25
Jubilació parcial	1	0,01	0	0	0	0	1
Substitució jubilació 64 anys	13	0,19	0	0	1	5	7
Pràctiques	131	1,88	11	55	53	11	1
Formació	12	0,17	5	5	2	0	0
Altres	6	0,09	0	0	2	3	1
Total	6.976	100,00	166	969	1.480	3.254	1.107

Tipus de contracte	Total		Sexe		Sector d'activitat econòmica (CCAIE-2009)			
	Total	%	Homes	Dones	Agricultura	Indústria	Construcció	Serveis
Conversió en indefinits								
Obra o servei	892	12,79	518	374	23	135	144	590
Eventuals circumstàncies producció	5.480	78,56	2.955	2.525	44	846	241	4.349
Interinitat	282	4,04	103	179	0	23	3	256
Temporals minusvàlids	39	0,56	29	10	0	2	0	37
Inserció	0	0,00	0	0	0	0	0	0
Relleu	120	1,72	75	45	0	67	2	51
Jubilació parcial	1	0,01	0	1	0	1	0	0
Substitució jubilació 64 anys	13	0,19	9	4	0	3	1	9
Pràctiques	131	1,88	85	46	0	59	3	69
Formació	12	0,17	6	6	0	1	0	11
Altres	6	0,09	3	3	0	0	0	6
Total	6.976	100,00	3.783	3.193	67	1.137	394	5.378

C.1.14. Contractes temporals segons la durada del contracte (en mesos). Acumulat any. Catalunya

gener-gener de 2012

Tipus de contracte	Total	<=1	>1 a <=3	>3 a <=6	>6 a <=12	>12 a <=18	>18 a <=24	>24	Indeterm.
Obra o servei	52.876	6.896	1.078	3.622	1.313	54	42	242	39.629
Eventuals circumstàncies producció	55.227	30.214	12.463	10.282	2.258	10	0	0	0
Interinitat	28.860	16.797	906	611	205	22	3	13	10.303
Temporals minusvàlids	217	0	0	0	213	4	0	0	0
Inserció	19	0	0	16	2	0	1	0	0
Relleu	304	7	3	4	13	20	20	237	0
Jubilació parcial	474	6	1	0	9	12	17	369	60
Substitució jubilació 64 anys	20	0	0	0	16	4	0	0	0
Pràctiques	475	0	0	266	148	0	61	0	0
Formació	416	0	0	200	212	2	2	0	0
Altres	261	26	6	111	18	11	4	9	76
Total	139.149	53.946	14.457	15.112	4.407	139	150	870	50.068

C.1.15. Distribució dels contractes per àmbit territorial. Acumulat any. Catalunya (1)

gener-gener de 2012

Àmbit territorial	Total	Indefinits (2)	%Total	Temporals	%Total
Barcelona	121.544	12.770	10,51	108.774	89,49
Girona	11.711	1.460	12,47	10.251	87,53
Lleida	7.589	726	9,57	6.863	90,43
Tarragona	14.454	1.193	8,25	13.261	91,75
Catalunya	155.298	16.149	10,40	139.149	89,60

(1) La distribució dels contractes per províncies es fa a partir del municipi del lloc de treball.

(2) Inclou els contractes convertits en indefinits.

C.1.16. Evolució dels contractes per àmbit territorial. Acumulat any. Catalunya (1) (2)

gener-gener de 2012

Àmbit territorial	Total contractes		Variació	
	Any actual	Any anterior	Absoluta	Relativa
Barcelona	121.544	123.375	-1.831	-1,48
Girona	11.711	12.570	-859	-6,83
Lleida	7.589	8.238	-649	-7,88
Tarragona	14.454	15.599	-1.145	-7,34
Catalunya	155.298	159.782	-4.484	-2,81

(1) La distribució dels contractes per províncies es fa a partir del municipi del lloc de treball.

(2) Inclou els contractes convertits en indefinits.

C.2.1. Contractes per modalitat. Barcelona (1)

gener de 2012

Tipus de contracte	Dades mensuals		Acumulats		Variacions			
	Mes actual	Mes anterior	Any actual	Any anterior	Mes anterior		Acumulat any anterior	
					Absoluta	Relativa	Absoluta	Relativa
Contractació indefinida								
Ordinari temps indefinit	6.784	5.007	6.784	8.386	1.777	35,49	-1.602	-19,10
Foment de la contractació indefinida	581	497	581	1.288	84	16,90	-707	-54,89
Indefinit minusvàlids	77	64	77	58	13	20,31	19	32,76
Convertits en indefinits	5.328	4.801	5.328	6.724	527	10,98	-1.396	-20,76
Total indefinits	12.770	10.369	12.770	16.456	2.401	23,16	-3.686	-22,40
Contractació temporal								
Obra o servei	40.429	35.147	40.429	36.916	5.282	15,03	3.513	9,52
Eventuals circumstàncies producció	42.607	48.964	42.607	45.745	-6.357	-12,98	-3.138	-6,86
Interinitat	24.044	29.097	24.044	22.504	-5.053	-17,37	1.540	6,84
Temporals minusvàlids	181	129	181	131	52	40,31	50	38,17
Inserció	16	6	16	4	10	166,67	12	300,00
Relleu	224	282	224	240	-58	-20,57	-16	-6,67
Jubilació parcial	359	345	359	402	14	4,06	-43	-10,70
Substitució jubilació 64 anys	15	13	15	17	2	15,38	-2	-11,76
Pràctiques	383	280	383	496	103	36,79	-113	-22,78
Formació	296	193	296	253	103	53,37	43	17,00
Altres	220	246	220	211	-26	-10,57	9	4,27
Total temporals	108.774	114.702	108.774	106.919	-5.928	-5,17	1.855	1,73
Total contractació	121.544	125.071	121.544	123.375	-3.527	-2,82	-1.831	-1,48

(1) La distribució dels contractes per províncies es fa a partir del municipi del lloc de treball.

C.2.2. Distribució dels contractes per modalitat, edat, sexe i sector d'activitat econòmica. Barcelona (1)

gener de 2012

Tipus de contracte	Total		Edat del treballador a l'inici del contracte				
	Total	%	<=19 anys	>19<=24	>=25<30	>=30<45	>=45 anys
Contractació indefinida							
Ordinari temps indefinit	6.784	5,58	163	600	1.127	3.554	1.340
Foment de la contractació indefinida	581	0,48	19	88	130	168	176
Indefinit minusvàlids	77	0,06	1	7	4	33	32
Convertits en indefinits	5.328	4,38	128	786	1.156	2.452	806
Total indefinits	12.770	10,51	311	1.481	2.417	6.207	2.354
Contractació temporal							
Obra o servei	40.429	33,26	1.201	6.470	7.304	18.856	6.598
Eventuals circumstàncies producció	42.607	35,05	1.477	7.800	8.201	19.283	5.846
Interinitat	24.044	19,78	474	5.496	4.896	8.969	4.209
Temporals minusvàlids	181	0,15	3	21	21	77	59
Inserció	16	0,01	0	0	1	12	3
Relleu	224	0,18	0	28	41	103	52
Jubilació parcial	359	0,30	0	0	0	0	359
Substitució jubilació 64 anys	15	0,01	0	2	1	5	7
Pràctiques	383	0,32	14	138	151	79	1
Formació	296	0,24	47	46	38	122	43
Altres	220	0,18	10	32	42	94	42
Total temporals	108.774	89,49	3.226	20.033	20.696	47.600	17.219
Total contractació	121.544	100,00	3.537	21.514	23.113	53.807	19.573

Tipus de contracte	Sexe		Sector d'activitat econòmica (CCAIE-2009)				Acumulat any	
	Homes	Dones	Agricultura	Indústria	Construcció	Serveis	Total	%
Contractació indefinida								
Ordinari temps indefinit	3.929	2.855	55	758	506	5.465	6.784	5,58
Foment de la contractació indefinida	295	286	0	98	17	466	581	0,48
Indefinit minusvàlids	49	28	0	7	3	67	77	0,06
Convertits en indefinits	2.881	2.447	18	847	270	4.193	5.328	4,38
Total indefinits	7.154	5.616	73	1.710	796	10.191	12.770	10,51
Contractació temporal								
Obra o servei	23.663	16.766	254	1.860	4.644	33.671	40.429	33,26
Eventuals circumstàncies producció	22.407	20.200	191	3.078	1.169	38.169	42.607	35,05
Interinitat	6.572	17.472	4	787	27	23.226	24.044	19,78
Temporals minusvàlids	107	74	0	3	2	176	181	0,15
Inserció	8	8	0	3	0	13	16	0,01
Relleu	114	110	1	40	5	178	224	0,18
Jubilació parcial	264	95	0	89	16	254	359	0,30
Substitució jubilació 64 anys	10	5	0	4	0	11	15	0,01
Pràctiques	180	203	0	41	4	338	383	0,32
Formació	152	144	0	13	15	268	296	0,24
Altres	115	105	2	3	21	194	220	0,18
Total temporals	53.592	55.182	452	5.921	5.903	96.498	108.774	89,49
Total contractació	60.746	60.798	525	7.631	6.699	106.689	121.544	100,00

(1) La distribució dels contractes per províncies es fa a partir del municipi del lloc de treball.

C.2.3. Contractes temporals segons durada del contracte (en mesos). Barcelona (1)

gener de 2012

Tipus de contracte	Total	<=1	>1 a <=3	>3 a <=6	>6 a <=12	>12 a <=18	>18 a <=24	>24	Indeterm.
Obra o servei	40.429	6.123	894	2.734	893	45	39	204	29.497
Eventuals circumstàncies producció	42.607	24.083	9.159	7.687	1.670	8	0	0	0
Interinitat	24.044	14.562	692	456	163	12	1	10	8.148
Temporals minusvàlids	181	0	0	0	177	4	0	0	0
Inserció	16	0	0	14	1	0	1	0	0
Relleu	224	5	3	3	10	14	14	175	0
Jubilació parcial	359	5	1	0	8	9	9	280	47
Substitució jubilació 64 anys	15	0	0	0	12	3	0	0	0
Pràctiques	383	0	0	204	125	0	54	0	0
Formació	296	0	0	152	143	1	0	0	0
Altres	220	26	5	88	15	10	3	9	64
Total	108.774	44.804	10.754	11.338	3.217	106	121	678	37.756

(1) La distribució dels contractes per províncies es fa a partir del municipi del lloc de treball.

C.3.1. Contractes per modalitat. Girona (1)

gener de 2012

Tipus de contracte	Dades mensuals		Acumulats		Variacions			
	Mes actual	Mes anterior	Any actual	Any anterior	Mes anterior		Acumulat any anterior	
					Absoluta	Relativa	Absoluta	Relativa
Contractació indefinida								
Ordinari temps indefinit	719	778	719	1.051	-59	-7,58	-332	-31,59
Foment de la contractació indefinida	55	60	55	145	-5	-8,33	-90	-62,07
Indefinit minusvàlids	12	5	12	6	7	140,00	6	100,00
Convertits en indefinits	674	590	674	886	84	14,24	-212	-23,93
Total indefinits	1.460	1.433	1.460	2.088	27	1,88	-628	-30,08
Contractació temporal								
Obra o servei	3.272	2.746	3.272	3.294	526	19,16	-22	-0,67
Eventuals circumstàncies producció	5.087	5.308	5.087	4.940	-221	-4,16	147	2,98
Interinitat	1.702	1.505	1.702	2.046	197	13,09	-344	-16,81
Temporals minusvàlids	12	6	12	28	6	100,00	-16	-57,14
Inserció	3	9	3	5	-6	-66,67	-2	-40,00
Relleu	32	30	32	29	2	6,67	3	10,34
Jubilació parcial	41	63	41	58	-22	-34,92	-17	-29,31
Substitució jubilació 64 anys	2	4	2	1	-2	-50,00	1	100,00
Pràctiques	28	20	28	22	8	40,00	6	27,27
Formació	58	45	58	42	13	28,89	16	38,10
Altres	14	25	14	17	-11	-44,00	-3	-17,65
Total temporals	10.251	9.761	10.251	10.482	490	5,02	-231	-2,20
Total contractació	11.711	11.194	11.711	12.570	517	4,62	-859	-6,83

(1) La distribució dels contractes per províncies es fa a partir del municipi del lloc de treball.

C.3.2. Distribució dels contractes per modalitat, edat, sexe i sector d'activitat econòmica. Girona (1)

gener de 2012

Tipus de contracte	Total		Edat del treballador a l'inici del contracte				
	Total	%	<=19 anys	>19<=24	>=25<30	>=30<45	>=45 anys
Contractació indefinida							
Ordinari temps indefinit	719	6,14	16	76	101	373	153
Foment de la contractació indefinida	55	0,47	2	8	8	15	22
Indefinit minusvàlids	12	0,10	0	1	0	7	4
Convertits en indefinits	674	5,76	19	76	129	318	132
Total indefinits	1.460	12,47	37	161	238	713	311
Contractació temporal							
Obra o servei	3.272	27,94	79	378	531	1.625	659
Eventuals circumstàncies producció	5.087	43,44	231	932	954	2.220	750
Interinitat	1.702	14,53	33	275	303	722	369
Temporals minusvàlids	12	0,10	4	0	1	2	5
Inserció	3	0,03	0	0	1	2	0
Relleu	32	0,27	0	5	4	15	8
Jubilació parcial	41	0,35	0	0	0	0	41
Substitució jubilació 64 anys	2	0,02	0	0	0	2	0
Pràctiques	28	0,24	2	9	11	5	1
Formació	58	0,50	5	5	11	25	12
Altres	14	0,12	0	4	3	3	4
Total temporals	10.251	87,53	354	1.608	1.819	4.621	1.849
Total contractació	11.711	100,00	391	1.769	2.057	5.334	2.160

Tipus de contracte	Sexe		Sector d'activitat econòmica (CCAE-2009)				Acumulat any	
	Homes	Dones	Agricultura	Indústria	Construcció	Serveis	Total	%
Contractació indefinida								
Ordinari temps indefinit	432	287	56	71	71	521	719	6,14
Foment de la contractació indefinida	22	33	0	7	3	45	55	0,47
Indefinit minusvàlids	11	1	0	5	2	5	12	0,10
Convertits en indefinits	361	313	14	127	53	480	674	5,76
Total indefinits	826	634	70	210	129	1.051	1.460	12,47
Contractació temporal								
Obra o servei	2.158	1.114	190	170	663	2.249	3.272	27,94
Eventuals circumstàncies producció	2.869	2.218	67	426	227	4.367	5.087	43,44
Interinitat	457	1.245	7	93	3	1.599	1.702	14,53
Temporals minusvàlids	6	6	0	3	0	9	12	0,10
Inserció	1	2	0	0	0	3	3	0,03
Relleu	22	10	0	15	1	16	32	0,27
Jubilació parcial	28	13	0	18	2	21	41	0,35
Substitució jubilació 64 anys	1	1	0	0	0	2	2	0,02
Pràctiques	13	15	0	8	0	20	28	0,24
Formació	37	21	0	0	2	56	58	0,50
Altres	7	7	0	0	0	14	14	0,12
Total temporals	5.599	4.652	264	733	898	8.356	10.251	87,53
Total contractació	6.425	5.286	334	943	1.027	9.407	11.711	100,00

(1) La distribució dels contractes per províncies es fa a partir del municipi del lloc de treball.

C.3.3. Contractes temporals segons durada del contracte (en mesos). Girona (1)

gener de 2012

Tipus de contracte	Total	<=1	>1 a <=3	>3 a <=6	>6 a <=12	>12 a <=18	>18 a <=24	>24	Indeterm.
Obra o servei	3.272	266	53	232	124	5	1	14	2.577
Eventuals circumstàncies producció	5.087	2.432	1.353	1.034	267	1	0	0	0
Interinitat	1.702	653	73	55	15	10	1	1	894
Temporals minusvàlids	12	0	0	0	12	0	0	0	0
Inserció	3	0	0	2	1	0	0	0	0
Relleu	32	2	0	0	1	0	3	26	0
Jubilació parcial	41	0	0	0	1	0	3	35	2
Substitució jubilació 64 anys	2	0	0	0	1	1	0	0	0
Pràctiques	28	0	0	14	7	0	7	0	0
Formació	58	0	0	8	50	0	0	0	0
Altres	14	0	0	6	1	0	0	0	7
Total	10.251	3.353	1.479	1.351	480	17	15	76	3.480

(1) La distribució dels contractes per províncies es fa a partir del municipi del lloc de treball.

C.4.1. Contractes per modalitat. Lleida (1)

gener de 2012

Tipus de contracte	Dades mensuals		Acumulats		Variacions			
	Mes actual	Mes anterior	Any actual	Any anterior	Mes anterior		Acumulat any anterior	
					Absoluta	Relativa	Absoluta	Relativa
Contractació indefinida								
Ordinari temps indefinit	333	283	333	661	50	17,67	-328	-49,62
Foment de la contractació indefinida	29	25	29	45	4	16,00	-16	-35,56
Indefinit minusvàlids	4	2	4	8	2	100,00	-4	-50,00
Convertits en indefinits	360	334	360	555	26	7,78	-195	-35,14
Total indefinits	726	644	726	1.269	82	12,73	-543	-42,79
Contractació temporal								
Obra o servei	3.423	2.622	3.423	3.263	801	30,55	160	4,90
Eventuals circumstàncies producció	2.490	2.664	2.490	2.648	-174	-6,53	-158	-5,97
Interinitat	850	758	850	965	92	12,14	-115	-11,92
Temporals minusvàlids	11	6	11	14	5	83,33	-3	-21,43
Inserció	0	0	0	0	0	-	0	-
Relleu	15	9	15	15	6	66,67	0	0,00
Jubilació parcial	22	20	22	24	2	10,00	-2	-8,33
Substitució jubilació 64 anys	3	0	3	3	3	-	0	0,00
Pràctiques	19	11	19	17	8	72,73	2	11,76
Formació	24	26	24	17	-2	-7,69	7	41,18
Altres	6	7	6	3	-1	-14,29	3	100,00
Total temporals	6.863	6.123	6.863	6.969	740	12,09	-106	-1,52
Total contractació	7.589	6.767	7.589	8.238	822	12,15	-649	-7,88

(1) La distribució dels contractes per províncies es fa a partir del municipi del lloc de treball.

C.4.2.Distribució dels contractes per modalitat, edat, sexe i sector d'activitat econòmica. Lleida (1)

gener de 2012

Tipus de contracte	Total		Edat del treballador a l'inici del contracte				
	Total	%	<=19 anys	>19<=24	>=25<30	>=30<45	>=45 anys
Contractació indefinida							
Ordinari temps indefinit	333	4,39	13	55	61	150	54
Foment de la contractació indefinida	29	0,38	1	5	8	2	13
Indefinit minusvàlids	4	0,05	0	0	0	1	3
Convertits en indefinits	360	4,74	3	38	62	187	70
Total indefinits	726	9,57	17	98	131	340	140
Contractació temporal							
Obra o servei	3.423	45,10	98	440	599	1.694	592
Eventuals circumstàncies producció	2.490	32,81	134	486	438	1.093	339
Interinitat	850	11,20	22	133	151	368	176
Temporals minusvàlids	11	0,14	0	1	0	8	2
Inserció	0	0,00	0	0	0	0	0
Relleu	15	0,20	0	1	1	11	2
Jubilació parcial	22	0,29	0	0	0	0	22
Substitució jubilació 64 anys	3	0,04	0	0	0	2	1
Pràctiques	19	0,25	1	7	9	2	0
Formació	24	0,32	0	3	6	13	2
Altres	6	0,08	0	0	2	4	0
Total temporals	6.863	90,43	255	1.071	1.206	3.195	1.136
Total contractació	7.589	100,00	272	1.169	1.337	3.535	1.276

Tipus de contracte	Sexe		Sector d'activitat econòmica (CCAEE-2009)				Acumulat any	
	Homes	Dones	Agricultura	Indústria	Construcció	Serveis	Total	%
Contractació indefinida								
Ordinari temps indefinit	197	136	9	40	49	235	333	4,39
Foment de la contractació indefinida	18	11	1	10	2	16	29	0,38
Indefinit minusvàlids	4	0	0	2	1	1	4	0,05
Convertits en indefinits	216	144	18	60	30	252	360	4,74
Total indefinits	435	291	28	112	82	504	726	9,57
Contractació temporal								
Obra o servei	2.037	1.386	434	165	387	2.437	3.423	45,10
Eventuals circumstàncies producció	1.355	1.135	76	188	108	2.118	2.490	32,81
Interinitat	206	644	7	26	5	812	850	11,20
Temporals minusvàlids	8	3	0	1	0	10	11	0,14
Inserció	0	0	0	0	0	0	0	0,00
Relleu	10	5	0	2	2	11	15	0,20
Jubilació parcial	16	6	0	5	0	17	22	0,29
Substitució jubilació 64 anys	2	1	0	2	0	1	3	0,04
Pràctiques	14	5	0	3	0	16	19	0,25
Formació	14	10	0	1	0	23	24	0,32
Altres	3	3	0	0	0	6	6	0,08
Total temporals	3.665	3.198	517	393	502	5.451	6.863	90,43
Total contractació	4.100	3.489	545	505	584	5.955	7.589	100,00

(1) La distribució dels contractes per províncies es fa a partir del municipi del lloc de treball.

C.4.3. Contractes temporals segons durada del contracte (en mesos). Lleida (1)

gener de 2012

Tipus de contracte	Total	<=1	>1 a <=3	>3 a <=6	>6 a <=12	>12 a <=18	>18 a <=24	>24	Indeterm.
Obra o servei	3.423	122	76	226	110	0	0	8	2.881
Eventuals circumstàncies producció	2.490	1.139	671	578	102	0	0	0	0
Interinitat	850	406	26	29	10	0	1	0	378
Temporals minusvàlids	11	0	0	0	11	0	0	0	0
Inserció	0	0	0	0	0	0	0	0	0
Relleu	15	0	0	1	2	3	2	7	0
Jubilació parcial	22	0	0	0	0	2	1	15	4
Substitució jubilació 64 anys	3	0	0	0	3	0	0	0	0
Pràctiques	19	0	0	16	3	0	0	0	0
Formació	24	0	0	22	1	0	1	0	0
Altres	6	0	0	0	2	1	1	0	2
Total	6.863	1.667	773	872	244	6	6	30	3.265

(1) La distribució dels contractes per províncies es fa a partir del municipi del lloc de treball.

C.5.1. Contractes per modalitat. Tarragona (1)

gener de 2012

Tipus de contracte	Dades mensuals		Acumulats		Variacions			
	Mes actual	Mes anterior	Any actual	Any anterior	Mes anterior		Acumulat any anterior	
					Absoluta	Relativa	Absoluta	Relativa
Contractació indefinida								
Ordinari temps indefinit	510	497	510	816	13	2,62	-306	-37,50
Foment de la contractació indefinida	52	57	52	113	-5	-8,77	-61	-53,98
Indefinit minusvàlids	17	7	17	8	10	142,86	9	112,50
Convertits en indefinits	614	590	614	820	24	4,07	-206	-25,12
Total indefinits	1.193	1.151	1.193	1.757	42	3,65	-564	-32,10
Contractació temporal								
Obra o servei	5.752	7.392	5.752	6.091	-1.640	-22,19	-339	-5,57
Eventuals circumstàncies producció	5.043	5.348	5.043	5.083	-305	-5,70	-40	-0,79
Interinitat	2.264	2.150	2.264	2.428	114	5,30	-164	-6,75
Temporals minusvàlids	13	13	13	30	0	0,00	-17	-56,67
Inserció	0	0	0	3	0	-	-3	-100,00
Relleu	33	35	33	48	-2	-5,71	-15	-31,25
Jubilació parcial	52	47	52	55	5	10,64	-3	-5,45
Substitució jubilació 64 anys	0	1	0	0	-1	-100,00	0	-
Pràctiques	45	37	45	47	8	21,62	-2	-4,26
Formació	38	15	38	42	23	153,33	-4	-9,52
Altres	21	17	21	15	4	23,53	6	40,00
Total temporals	13.261	15.055	13.261	13.842	-1.794	-11,92	-581	-4,20
Total contractació	14.454	16.206	14.454	15.599	-1.752	-10,81	-1.145	-7,34

(1) La distribució dels contractes per províncies es fa a partir del municipi del lloc de treball.

C.5.2.Distribució dels contractes per modalitat, edat, sexe i sector d'activitat econòmica. Tarragona (1)

gener de 2012

Tipus de contracte	Total		Edat del treballador a l'inici del contracte				
	Total	%	<=19 anys	>19<=24	>=25<30	>=30<45	>=45 anys
Contractació indefinida							
Ordinari temps indefinit	510	3,53	21	50	83	229	127
Foment de la contractació indefinida	52	0,36	2	3	10	17	20
Indefinit minusvàlids	17	0,12	0	0	0	11	6
Convertits en indefinits	614	4,25	16	69	133	297	99
Total indefinits	1.193	8,25	39	122	226	554	252
Contractació temporal							
Obra o servei	5.752	39,80	142	758	966	2.809	1.077
Eventuals circumstàncies producció	5.043	34,89	199	867	917	2.327	733
Interinitat	2.264	15,66	60	449	449	901	405
Temporals minusvàlids	13	0,09	0	0	1	8	4
Inserció	0	0,00	0	0	0	0	0
Relleu	33	0,23	1	1	6	20	5
Jubilació parcial	52	0,36	0	0	0	0	52
Substitució jubilació 64 anys	0	0,00	0	0	0	0	0
Pràctiques	45	0,31	3	19	13	7	3
Formació	38	0,26	4	5	5	16	8
Altres	21	0,15	0	1	3	14	3
Total temporals	13.261	91,75	409	2.100	2.360	6.102	2.290
Total contractació	14.454	100,00	448	2.222	2.586	6.656	2.542

Tipus de contracte	Sexe		Sector d'activitat econòmica (CCAIE-2009)				Acumulat any	
	Homes	Dones	Agricultura	Indústria	Construcció	Serveis	Total	%
Contractació indefinida								
Ordinari temps indefinit	271	239	17	86	27	380	510	3,53
Foment de la contractació indefinida	28	24	1	6	4	41	52	0,36
Indefinit minusvàlids	12	5	0	5	0	12	17	0,12
Convertits en indefinits	325	289	17	103	41	453	614	4,25
Total indefinits	636	557	35	200	72	886	1.193	8,25
Contractació temporal								
Obra o servei	4.341	1.411	358	594	874	3.926	5.752	39,80
Eventuals circumstàncies producció	2.539	2.504	82	346	183	4.432	5.043	34,89
Interinitat	569	1.695	5	116	10	2.133	2.264	15,66
Temporals minusvàlids	9	4	0	3	1	9	13	0,09
Inserció	0	0	0	0	0	0	0	0,00
Relleu	27	6	1	10	1	21	33	0,23
Jubilació parcial	49	3	0	22	1	29	52	0,36
Substitució jubilació 64 anys	0	0	0	0	0	0	0	0,00
Pràctiques	22	23	0	0	0	45	45	0,31
Formació	18	20	0	3	2	33	38	0,26
Altres	14	7	0	0	2	19	21	0,15
Total temporals	7.588	5.673	446	1.094	1.074	10.647	13.261	91,75
Total contractació	8.224	6.230	481	1.294	1.146	11.533	14.454	100,00

(1) La distribució dels contractes per províncies es fa a partir del municipi del lloc de treball.

C.5.3. Contractes temporals segons durada del contracte (en mesos). Tarragona (1)

gener de 2012

Tipus de contracte	Total	<=1	>1 a <=3	>3 a <=6	>6 a <=12	>12 a <=18	>18 a <=24	>24	Indeterm.
Obra o servei	5.752	385	55	430	186	4	2	16	4.674
Eventuals circumstàncies producció	5.043	2.560	1.280	983	219	1	0	0	0
Interinitat	2.264	1.176	115	71	17	0	0	2	883
Temporals minusvàlids	13	0	0	0	13	0	0	0	0
Inserció	0	0	0	0	0	0	0	0	0
Relleu	33	0	0	0	0	3	1	29	0
Jubilació parcial	52	1	0	0	0	1	4	39	7
Substitució jubilació 64 anys	0	0	0	0	0	0	0	0	0
Pràctiques	45	0	0	32	13	0	0	0	0
Formació	38	0	0	18	18	1	1	0	0
Altres	21	0	1	17	0	0	0	0	3
Total	13.261	4.122	1.451	1.551	466	10	8	86	5.567

(1) La distribució dels contractes per províncies es fa a partir del municipi del lloc de treball.

C.6.1. Contractes per modalitat. Àmbit Metropolità (1)

gener de 2012

Tipus de contracte	Dades mensuals		Acumulats		Variacions			
	Mes	Mes	Any	Any	Mes anterior		Acumulat any anterior	
	actual	anterior	actual	anterior	Absoluta	Relativa	Absoluta	Relativa
Contractació indefinida								
Ordinari temps indefinit	6.396	4.760	6.396	7.867	1.636	34,37	-1.471	-18,70
Foment de la contractació indefinida	545	470	545	1.201	75	15,96	-656	-54,62
Indefinit minusvàlids	71	56	71	49	15	26,79	22	44,90
Convertits en indefinits	4.882	4.445	4.882	6.213	437	9,83	-1.331	-21,42
Total indefinits	11.894	9.731	11.894	15.330	2.163	22,23	-3.436	-22,41
Contractació temporal								
Obra o servei	37.690	32.896	37.690	34.596	4.794	14,57	3.094	8,94
Eventuals circumstàncies producció	39.644	45.881	39.644	42.840	-6.237	-13,59	-3.196	-7,46
Interinitat	22.879	28.014	22.879	21.221	-5.135	-18,33	1.658	7,81
Temporals minusvàlids	175	121	175	122	54	44,63	53	43,44
Inserció	16	6	16	4	10	166,67	12	300,00
Relleu	207	269	207	220	-62	-23,05	-13	-5,91
Jubilació parcial	332	326	332	368	6	1,84	-36	-9,78
Substitució jubilació 64 anys	15	12	15	13	3	25,00	2	15,38
Pràctiques	359	270	359	483	89	32,96	-124	-25,67
Formació	247	183	247	204	64	34,97	43	21,08
Altres	217	241	217	208	-24	-9,96	9	4,33
Total temporals	101.781	108.219	101.781	100.279	-6.438	-5,95	1.502	1,50
Total contractació	113.675	117.950	113.675	115.609	-4.275	-3,62	-1.934	-1,67

Àmbit Metropolità: Alt Penedès, Baix Llobregat, Barcelonès, Garraf, Maresme, Vallès Occidental i Vallès Oriental.

(1) La distribució dels contractes per territori es fa a partir del municipi del lloc de treball.

C.6.2. Distribució dels contractes per modalitat, edat, sexe i sector d'activitat econòmica. Àmbit Metropolità (1)

gener de 2012

Tipus de contracte	Total		Edat del treballador a l'inici del contracte				
	Total	%	<=19 anys	>19<=24	>=25<30	>=30<45	>=45 anys
Contractació indefinida							
Ordinari temps indefinit	6.396	5,63	155	555	1.075	3.361	1.250
Foment de la contractació indefinida	545	0,48	16	86	120	158	165
Indefinit minusvàlids	71	0,06	1	7	4	29	30
Convertits en indefinits	4.882	4,29	113	717	1.078	2.248	726
Total indefinits	11.894	10,46	285	1.365	2.277	5.796	2.171
Contractació temporal							
Obra o servei	37.690	33,16	1.119	6.038	6.844	17.558	6.131
Eventuals circumstàncies producció	39.644	34,87	1.335	7.218	7.627	18.098	5.366
Interinitat	22.879	20,13	454	5.224	4.647	8.533	4.021
Temporals minusvàlids	175	0,15	3	21	21	74	56
Inserció	16	0,01	0	0	1	12	3
Relleu	207	0,18	0	26	39	96	46
Jubilació parcial	332	0,29	0	0	0	0	332
Substitució jubilació 64 anys	15	0,01	0	2	1	5	7
Pràctiques	359	0,32	12	122	146	78	1
Formació	247	0,22	45	41	28	94	39
Altres	217	0,19	10	32	42	92	41
Total temporals	101.781	89,54	2.978	18.724	19.396	44.640	16.043
Total contractació	113.675	100,00	3.263	20.089	21.673	50.436	18.214

Tipus de contracte	Sexe		Sector d'activitat econòmica (CCAE-2009)				Acumulat any	
	Homes	Dones	Agricultura	Indústria	Construcció	Serveis	Total	%
Contractació indefinida								
Ordinari temps indefinit	3.705	2.691	48	686	479	5.183	6.396	5,63
Foment de la contractació indefinida	277	268	0	88	15	442	545	0,48
Indefinit minusvàlids	47	24	0	7	3	61	71	0,06
Convertits en indefinits	2.645	2.237	12	730	245	3.895	4.882	4,29
Total indefinits	6.674	5.220	60	1.511	742	9.581	11.894	10,46
Contractació temporal								
Obra o servei	21.904	15.786	222	1.657	4.337	31.474	37.690	33,16
Eventuals circumstàncies producció	20.842	18.802	160	2.632	1.072	35.780	39.644	34,87
Interinitat	6.237	16.642	3	735	21	22.120	22.879	20,13
Temporals minusvàlids	102	73	0	2	1	172	175	0,15
Inserció	8	8	0	3	0	13	16	0,01
Relleu	104	103	0	34	4	169	207	0,18
Jubilació parcial	248	84	0	78	14	240	332	0,29
Substitució jubilació 64 anys	10	5	0	4	0	11	15	0,01
Pràctiques	165	194	0	36	4	319	359	0,32
Formació	130	117	0	11	13	223	247	0,22
Altres	114	103	2	3	21	191	217	0,19
Total temporals	49.864	51.917	387	5.195	5.487	90.712	101.781	89,54
Total contractació	56.538	57.137	447	6.706	6.229	100.293	113.675	100,00

Àmbit Metropolità: Alt Penedès, Baix Llobregat, Barcelonès, Garraf, Maresme, Vallès Occidental i Vallès Oriental.

(1) La distribució dels contractes per territori es fa a partir del municipi del lloc de treball.

C.6.3. Contractes temporals segons durada del contracte (en mesos). Àmbit Metropolità (1)

gener de 2012

Tipus de contracte	Total	<=1	>1 a <=3	>3 a <=6	>6 a <=12	>12 a <=18	>18 a <=24	>24	Indeterm.
Obra o servei	37.690	5.958	851	2.440	795	44	39	204	27.359
Eventuals circumstàncies producció	39.644	22.512	8.493	7.098	1.533	8	0	0	0
Interinitat	22.879	13.958	663	419	148	12	1	10	7.668
Temporals minusvàlids	175	0	0	0	171	4	0	0	0
Inserció	16	0	0	14	1	0	1	0	0
Relleu	207	5	3	3	8	13	14	161	0
Jubilació parcial	332	5	1	0	7	9	9	255	46
Substitució jubilació 64 anys	15	0	0	0	12	3	0	0	0
Pràctiques	359	0	0	188	117	0	54	0	0
Formació	247	0	0	128	118	1	0	0	0
Altres	217	26	5	88	15	10	3	9	61
Total	101.781	42.464	10.016	10.378	2.925	104	121	639	35.134

Àmbit Metropolità: Alt Penedès, Baix Llobregat, Barcelonès, Garraf, Maresme, Vallès Occidental i Vallès Oriental.

(1) La distribució dels contractes per territori es fa a partir del municipi del lloc de treball.

C.7.1. Contractes per modalitat. Comarques Gironines (1)

gener de 2012

Tipus de contracte	Dades mensuals		Acumulats		Variacions			
	Mes	Mes	Any	Any	Mes anterior		Acumulat any anterior	
	actual	anterior	actual	anterior	Absoluta	Relativa	Absoluta	Relativa
Contractació indefinida								
Ordinari temps indefinit	687	676	687	1.024	11	1,63	-337	-32,91
Foment de la contractació indefinida	55	60	55	142	-5	-8,33	-87	-61,27
Indefinit minusvàlids	12	5	12	6	7	140,00	6	100,00
Convertits en indefinits	658	582	658	865	76	13,06	-207	-23,93
Total indefinits	1.412	1.323	1.412	2.037	89	6,73	-625	-30,68
Contractació temporal								
Obra o servei	3.175	2.485	3.175	3.180	690	27,77	-5	-0,16
Eventuals circumstàncies producció	4.931	5.064	4.931	4.714	-133	-2,63	217	4,60
Interinitat	1.683	1.493	1.683	2.024	190	12,73	-341	-16,85
Temporals minusvàlids	11	6	11	28	5	83,33	-17	-60,71
Inserció	3	9	3	5	-6	-66,67	-2	-40,00
Relleu	32	29	32	29	3	10,34	3	10,34
Jubilació parcial	41	62	41	58	-21	-33,87	-17	-29,31
Substitució jubilació 64 anys	2	4	2	1	-2	-50,00	1	100,00
Pràctiques	28	20	28	23	8	40,00	5	21,74
Formació	58	45	58	42	13	28,89	16	38,10
Altres	14	25	14	16	-11	-44,00	-2	-12,50
Total temporals	9.978	9.242	9.978	10.120	736	7,96	-142	-1,40
Total contractació	11.390	10.565	11.390	12.157	825	7,81	-767	-6,31

Comarques Gironines: Alt Empordà, Baix Empordà, Garrotxa, Gironès, Pla de l'Estany, Ripollès i Selva.

(1) La distribució dels contractes per territori es fa a partir del municipi del lloc de treball.

C.7.2.Distribució dels contractes per modalitat, edat, sexe i sector d'activitat econòmica. Comarques Gironines (1)

gener de 2012

Tipus de contracte	Total		Edat del treballador a l'inici del contracte				
	Total	%	<=19 anys	>19<=24	>=25<30	>=30<45	>=45 anys
Contractació indefinida							
Ordinari temps indefinit	687	6,03	15	70	94	364	144
Foment de la contractació indefinida	55	0,48	2	8	8	15	22
Indefinit minusvàlids	12	0,11	0	1	0	7	4
Convertits en indefinits	658	5,78	18	74	127	310	129
Total indefinits	1.412	12,40	35	153	229	696	299
Contractació temporal							
Obra o servei	3.175	27,88	76	357	513	1.591	638
Eventuals circumstàncies producció	4.931	43,29	226	888	927	2.155	735
Interinitat	1.683	14,78	33	270	301	715	364
Temporals minusvàlids	11	0,10	4	0	1	1	5
Inserció	3	0,03	0	0	1	2	0
Relleu	32	0,28	0	5	4	15	8
Jubilació parcial	41	0,36	0	0	0	0	41
Substitució jubilació 64 anys	2	0,02	0	0	0	2	0
Pràctiques	28	0,25	2	9	11	5	1
Formació	58	0,51	5	5	11	25	12
Altres	14	0,12	0	4	3	3	4
Total temporals	9.978	87,60	346	1.538	1.772	4.514	1.808
Total contractació	11.390	100,00	381	1.691	2.001	5.210	2.107

Tipus de contracte	Sexe		Sector d'activitat econòmica (CCAE-2009)				Acumulat any	
	Homes	Dones	Agricultura	Indústria	Construcció	Serveis	Total	%
Contractació indefinida								
Ordinari temps indefinit	418	269	56	67	69	495	687	6,03
Foment de la contractació indefinida	22	33	0	7	3	45	55	0,48
Indefinit minusvàlids	11	1	0	5	2	5	12	0,11
Convertits en indefinits	353	305	13	126	53	466	658	5,78
Total indefinits	804	608	69	205	127	1.011	1.412	12,40
Contractació temporal								
Obra o servei	2.109	1.066	190	169	631	2.185	3.175	27,88
Eventuals circumstàncies producció	2.802	2.129	65	424	211	4.231	4.931	43,29
Interinitat	455	1.228	7	93	3	1.580	1.683	14,78
Temporals minusvàlids	5	6	0	3	0	8	11	0,10
Inserció	1	2	0	0	0	3	3	0,03
Relleu	22	10	0	15	1	16	32	0,28
Jubilació parcial	28	13	0	18	2	21	41	0,36
Substitució jubilació 64 anys	1	1	0	0	0	2	2	0,02
Pràctiques	13	15	0	8	0	20	28	0,25
Formació	37	21	0	0	2	56	58	0,51
Altres	7	7	0	0	0	14	14	0,12
Total temporals	5.480	4.498	262	730	850	8.136	9.978	87,60
Total contractació	6.284	5.106	331	935	977	9.147	11.390	100,00

Comarques Gironines: Alt Empordà, Baix Empordà, Garrotxa, Gironès, Pla de l'Estany, Ripollès i Selva.

(1) La distribució dels contractes per territori es fa a partir del municipi del lloc de treball.

C.7.3. Contractes temporals segons durada del contracte (en mesos). Comarques Gironines (1)

gener de 2012

Tipus de contracte	Total	<=1	>1 a <=3	>3 a <=6	>6 a <=12	>12 a <=18	>18 a <=24	>24	Indeterm.
Obra o servei	3.175	254	53	232	123	5	1	14	2.493
Eventuals circumstàncies producció	4.931	2.353	1.305	1.011	261	1	0	0	0
Interinitat	1.683	649	70	54	14	10	1	1	884
Temporals minusvàlids	11	0	0	0	11	0	0	0	0
Inserció	3	0	0	2	1	0	0	0	0
Relleu	32	2	0	0	1	0	3	26	0
Jubilació parcial	41	0	0	0	1	0	3	35	2
Substitució jubilació 64 anys	2	0	0	0	1	1	0	0	0
Pràctiques	28	0	0	14	7	0	7	0	0
Formació	58	0	0	8	50	0	0	0	0
Altres	14	0	0	6	1	0	0	0	7
Total	9.978	3.258	1.428	1.327	471	17	15	76	3.386

Comarques Gironines: Alt Empordà, Baix Empordà, Garrotxa, Gironès, Pla de l'Estany, Ripollès i Selva.

(1) La distribució dels contractes per territori es fa a partir del municipi del lloc de treball.

C.8.1. Contractes per modalitat. Camp de Tarragona (1)

gener de 2012

Tipus de contracte	Dades mensuals		Acumulats		Variacions			
	Mes actual	Mes anterior	Any actual	Any anterior	Mes anterior		Acumulat any anterior	
					Absoluta	Relativa	Absoluta	Relativa
Contractació indefinida								
Ordinari temps indefinit	430	415	430	675	15	3,61	-245	-36,30
Foment de la contractació indefinida	27	38	27	82	-11	-28,95	-55	-67,07
Indefinit minusvàlids	15	6	15	8	9	150,00	7	87,50
Convertits en indefinits	491	498	491	685	-7	-1,41	-194	-28,32
Total indefinits	963	957	963	1.450	6	0,63	-487	-33,59
Contractació temporal								
Obra o servei	3.684	3.132	3.684	4.263	552	17,62	-579	-13,58
Eventuals circumstàncies producció	4.537	4.712	4.537	4.483	-175	-3,71	54	1,20
Interinitat	1.841	1.704	1.841	1.974	137	8,04	-133	-6,74
Temporals minusvàlids	13	8	13	19	5	62,50	-6	-31,58
Inserció	0	0	0	3	0	-	-3	-100,00
Relleu	24	29	24	39	-5	-17,24	-15	-38,46
Jubilació parcial	40	40	40	44	0	0,00	-4	-9,09
Substitució jubilació 64 anys	0	0	0	0	0	-	0	-
Pràctiques	38	31	38	41	7	22,58	-3	-7,32
Formació	28	14	28	31	14	100,00	-3	-9,68
Altres	20	10	20	12	10	100,00	8	66,67
Total temporals	10.225	9.680	10.225	10.909	545	5,63	-684	-6,27
Total contractació	11.188	10.637	11.188	12.359	551	5,18	-1.171	-9,47

Camp de Tarragona: Alt Camp, Baix Camp, Baix Penedès, Conca de Barberà, Priorat i Tarragonès.

(1) La distribució dels contractes per territori es fa a partir del municipi del lloc de treball.

C.8.2.Distribució dels contractes per modalitat, edat, sexe i sector d'activitat econòmica. Camp de Tarragona (1)

gener de 2012

Tipus de contracte	Total		Edat del treballador a l'inici del contracte				
	Total	%	<=19 anys	>19<=24	>=25<30	>=30<45	>=45 anys
Contractació indefinida							
Ordinari temps indefinit	430	3,84	18	44	73	197	98
Foment de la contractació indefinida	27	0,24	0	1	7	12	7
Indefinit minusvàlids	15	0,13	0	0	0	10	5
Convertits en indefinits	491	4,39	15	55	96	242	83
Total indefinits	963	8,61	33	100	176	461	193
Contractació temporal							
Obra o servei	3.684	32,93	88	476	633	1.784	703
Eventuals circumstàncies producció	4.537	40,55	184	779	830	2.098	646
Interinitat	1.841	16,46	52	357	366	721	345
Temporals minusvàlids	13	0,12	0	0	1	8	4
Inserció	0	0,00	0	0	0	0	0
Relleu	24	0,21	1	0	5	15	3
Jubilació parcial	40	0,36	0	0	0	0	40
Substitució jubilació 64 anys	0	0,00	0	0	0	0	0
Pràctiques	38	0,34	3	14	13	7	1
Formació	28	0,25	4	3	3	11	7
Altres	20	0,18	0	1	2	14	3
Total temporals	10.225	91,39	332	1.630	1.853	4.658	1.752
Total contractació	11.188	100,00	365	1.730	2.029	5.119	1.945

Tipus de contracte	Sexe		Sector d'activitat econòmica (CNAE-2009)				Acumulat any	
	Homes	Dones	Agricultura	Indústria	Construcció	Serveis	Total	%
Contractació indefinida								
Ordinari temps indefinit	239	191	9	59	19	343	430	3,84
Foment de la contractació indefinida	10	17	0	2	4	21	27	0,24
Indefinit minusvàlids	10	5	0	4	0	11	15	0,13
Convertits en indefinits	272	219	12	86	32	361	491	4,39
Total indefinits	531	432	21	151	55	736	963	8,61
Contractació temporal								
Obra o servei	2.617	1.067	148	516	700	2.320	3.684	32,93
Eventuals circumstàncies producció	2.286	2.251	46	276	142	4.073	4.537	40,55
Interinitat	472	1.369	2	109	10	1.720	1.841	16,46
Temporals minusvàlids	9	4	0	3	1	9	13	0,12
Inserció	0	0	0	0	0	0	0	0,00
Relleu	19	5	1	9	1	13	24	0,21
Jubilació parcial	38	2	0	19	1	20	40	0,36
Substitució jubilació 64 anys	0	0	0	0	0	0	0	0,00
Pràctiques	21	17	0	0	0	38	38	0,34
Formació	16	12	0	3	1	24	28	0,25
Altres	14	6	0	0	2	18	20	0,18
Total temporals	5.492	4.733	197	935	858	8.235	10.225	91,39
Total contractació	6.023	5.165	218	1.086	913	8.971	11.188	100,00

Camp de Tarragona: Alt Camp, Baix Camp, Baix Penedès, Conca de Barberà, Priorat i Tarragonès.

(1) La distribució dels contractes per territori es fa a partir del municipi del lloc de treball.

C.8.3. Contractes temporals segons durada del contracte (en mesos). Camp de Tarragona (1)

gener de 2012

Tipus de contracte	Total	<=1	>1 a <=3	>3 a <=6	>6 a <=12	>12 a <=18	>18 a <=24	>24	Indeterm.
Obra o servei	3.684	198	31	337	150	4	2	11	2.951
Eventuals circumstàncies producció	4.537	2.421	1.113	819	184	0	0	0	0
Interinitat	1.841	898	103	58	14	0	0	2	766
Temporals minusvàlids	13	0	0	0	13	0	0	0	0
Inserció	0	0	0	0	0	0	0	0	0
Relleu	24	0	0	0	0	3	1	20	0
Jubilació parcial	40	1	0	0	0	1	4	28	6
Substitució jubilació 64 anys	0	0	0	0	0	0	0	0	0
Pràctiques	38	0	0	27	11	0	0	0	0
Formació	28	0	0	10	17	1	0	0	0
Altres	20	0	1	16	0	0	0	0	3
Total	10.225	3.518	1.248	1.267	389	9	7	61	3.726

Camp de Tarragona: Alt Camp, Baix Camp, Baix Penedès, Conca de Barberà, Priorat i Tarragonès.

(1) La distribució dels contractes per territori es fa a partir del municipi del lloc de treball.

C.9.1. Contractes per modalitat. Terres de l'Ebre (1)

gener de 2012

Tipus de contracte	Dades mensuals		Acumulats		Variacions			
	Mes actual	Mes anterior	Any actual	Any anterior	Mes anterior		Acumulat any anterior	
					Absoluta	Relativa	Absoluta	Relativa
Contractació indefinida								
Ordinari temps indefinit	80	82	80	141	-2	-2,44	-61	-43,26
Foment de la contractació indefinida	25	19	25	31	6	31,58	-6	-19,35
Indefinit minusvàlids	2	1	2	0	1	100,00	2	-
Convertits en indefinits	123	92	123	135	31	33,70	-12	-8,89
Total indefinits	230	194	230	307	36	18,56	-77	-25,08
Contractació temporal								
Obra o servei	2.068	4.260	2.068	1.828	-2.192	-51,46	240	13,13
Eventuals circumstàncies producció	506	636	506	600	-130	-20,44	-94	-15,67
Interinitat	423	446	423	454	-23	-5,16	-31	-6,83
Temporals minusvàlids	0	5	0	11	-5	-100,00	-11	-100,00
Inserció	0	0	0	0	0	-	0	-
Relleu	9	6	9	9	3	50,00	0	0,00
Jubilació parcial	12	7	12	11	5	71,43	1	9,09
Substitució jubilació 64 anys	0	1	0	0	-1	-100,00	0	-
Pràctiques	7	6	7	6	1	16,67	1	16,67
Formació	10	1	10	11	9	900,00	-1	-9,09
Altres	1	7	1	3	-6	-85,71	-2	-66,67
Total temporals	3.036	5.375	3.036	2.933	-2.339	-43,52	103	3,51
Total contractació	3.266	5.569	3.266	3.240	-2.303	-41,35	26	0,80

Terres de l'Ebre: Baix Ebre, Montsià, Ribera d'Ebre i Terra Alta.

(1) La distribució dels contractes per territori es fa a partir del municipi del lloc de treball.

C.9.2.Distribució dels contractes per modalitat, edat, sexe i sector d'activitat econòmica. Terres de l'Ebre (1)

gener de 2012

Tipus de contracte	Total		Edat del treballador a l'inici del contracte				
	Total	%	<=19 anys	>19<=24	>=25<30	>=30<45	>=45 anys
Contractació indefinida							
Ordinari temps indefinit	80	2,45	3	6	10	32	29
Foment de la contractació indefinida	25	0,77	2	2	3	5	13
Indefinit minusvàlids	2	0,06	0	0	0	1	1
Convertits en indefinits	123	3,77	1	14	37	55	16
Total indefinits	230	7,04	6	22	50	93	59
Contractació temporal							
Obra o servei	2.068	63,32	54	282	333	1.025	374
Eventuals circumstàncies producció	506	15,49	15	88	87	229	87
Interinitat	423	12,95	8	92	83	180	60
Temporals minusvàlids	0	0,00	0	0	0	0	0
Inserció	0	0,00	0	0	0	0	0
Relleu	9	0,28	0	1	1	5	2
Jubilació parcial	12	0,37	0	0	0	0	12
Substitució jubilació 64 anys	0	0,00	0	0	0	0	0
Pràctiques	7	0,21	0	5	0	0	2
Formació	10	0,31	0	2	2	5	1
Altres	1	0,03	0	0	1	0	0
Total temporals	3.036	92,96	77	470	507	1.444	538
Total contractació	3.266	100,00	83	492	557	1.537	597

Tipus de contracte	Sexe		Sector d'activitat econòmica (CCAIE-2009)				Acumulat any	
	Homes	Dones	Agricultura	Indústria	Construcció	Serveis	Total	%
Contractació indefinida								
Ordinari temps indefinit	32	48	8	27	8	37	80	2,45
Foment de la contractació indefinida	18	7	1	4	0	20	25	0,77
Indefinit minusvàlids	2	0	0	1	0	1	2	0,06
Convertits en indefinits	53	70	5	17	9	92	123	3,77
Total indefinits	105	125	14	49	17	150	230	7,04
Contractació temporal								
Obra o servei	1.724	344	210	78	174	1.606	2.068	63,32
Eventuals circumstàncies producció	253	253	36	70	41	359	506	15,49
Interinitat	97	326	3	7	0	413	423	12,95
Temporals minusvàlids	0	0	0	0	0	0	0	0,00
Inserció	0	0	0	0	0	0	0	0,00
Relleu	8	1	0	1	0	8	9	0,28
Jubilació parcial	11	1	0	3	0	9	12	0,37
Substitució jubilació 64 anys	0	0	0	0	0	0	0	0,00
Pràctiques	1	6	0	0	0	7	7	0,21
Formació	2	8	0	0	1	9	10	0,31
Altres	0	1	0	0	0	1	1	0,03
Total temporals	2.096	940	249	159	216	2.412	3.036	92,96
Total contractació	2.201	1.065	263	208	233	2.562	3.266	100,00

Terres de l'Ebre: Baix Ebre, Montsià, Ribera d'Ebre i Terra Alta.

(1) La distribució dels contractes per territori es fa a partir del municipi del lloc de treball.

C.9.3. Contractes temporals segons durada del contracte (en mesos). Terres de l'Ebre (1)

gener de 2012

Tipus de contracte	Total	<=1	>1 a <=3	>3 a <=6	>6 a <=12	>12 a <=18	>18 a <=24	>24	Indeterm.
Obra o servei	2.068	187	24	93	36	0	0	5	1.723
Eventuals circumstàncies producció	506	139	167	164	35	1	0	0	0
Interinitat	423	278	12	13	3	0	0	0	117
Temporals minusvàlids	0	0	0	0	0	0	0	0	0
Inserció	0	0	0	0	0	0	0	0	0
Relleu	9	0	0	0	0	0	0	9	0
Jubilació parcial	12	0	0	0	0	0	0	11	1
Substitució jubilació 64 anys	0	0	0	0	0	0	0	0	0
Pràctiques	7	0	0	5	2	0	0	0	0
Formació	10	0	0	8	1	0	1	0	0
Altres	1	0	0	1	0	0	0	0	0
Total	3.036	604	203	284	77	1	1	25	1.841

Terres de l'Ebre: Baix Ebre, Montsià, Ribera d'Ebre i Terra Alta.

(1) La distribució dels contractes per territori es fa a partir del municipi del lloc de treball.

C.10.1. Contractes per modalitat. Àmbit de Ponent (1)

gener de 2012

Tipus de contracte	Dades mensuals		Acumulats		Variacions			
	Mes actual	Mes anterior	Any actual	Any anterior	Mes anterior		Acumulat any anterior	
					Absoluta	Relativa	Absoluta	Relativa
Contractació indefinida								
Ordinari temps indefinit	303	187	303	554	116	62,03	-251	-45,31
Foment de la contractació indefinida	23	20	23	43	3	15,00	-20	-46,51
Indefinit minusvàlids	4	1	4	7	3	300,00	-3	-42,86
Convertits en indefinits	318	274	318	493	44	16,06	-175	-35,50
Total indefinits	648	482	648	1.097	166	34,44	-449	-40,93
Contractació temporal								
Obra o servei	2.705	1.874	2.705	2.787	831	44,34	-82	-2,94
Eventuals circumstàncies producció	1.843	2.001	1.843	2.084	-158	-7,90	-241	-11,56
Interinitat	744	628	744	847	116	18,47	-103	-12,16
Temporals minusvàlids	10	6	10	13	4	66,67	-3	-23,08
Inserció	0	0	0	0	0	-	0	-
Relleu	14	7	14	14	7	100,00	0	0,00
Jubilació parcial	21	17	21	20	4	23,53	1	5,00
Substitució jubilació 64 anys	2	0	2	2	2	-	0	0,00
Pràctiques	18	9	18	17	9	100,00	1	5,88
Formació	24	21	24	14	3	14,29	10	71,43
Altres	5	6	5	1	-1	-16,67	4	400,00
Total temporals	5.386	4.569	5.386	5.799	817	17,88	-413	-7,12
Total contractació	6.034	5.051	6.034	6.896	983	19,46	-862	-12,50

Àmbit de Ponent: Garrigues, Noguera, Pla d'Urgell, Segarra, Segrià i Urgell.

(1) La distribució dels contractes per territori es fa a partir del municipi del lloc de treball.

C.10.2.Distribució dels contractes per modalitat, edat, sexe i sector d'activitat econòmica. Àmbit de Ponent (1)

gener de 2012

Tipus de contracte	Total		Edat del treballador a l'inici del contracte				
	Total	%	<=19 anys	>19<=24	>=25<30	>=30<45	>=45 anys
Contractació indefinida							
Ordinari temps indefinit	303	5,02	12	51	55	133	52
Foment de la contractació indefinida	23	0,38	1	4	7	2	9
Indefinit minusvàlids	4	0,07	0	0	0	1	3
Convertits en indefinits	318	5,27	3	31	50	170	64
Total indefinits	648	10,74	16	86	112	306	128
Contractació temporal							
Obra o servei	2.705	44,83	80	322	457	1.335	511
Eventuals circumstàncies producció	1.843	30,54	77	356	315	822	273
Interinitat	744	12,33	20	122	136	300	166
Temporals minusvàlids	10	0,17	0	1	0	7	2
Inserció	0	0,00	0	0	0	0	0
Relleu	14	0,23	0	1	1	10	2
Jubilació parcial	21	0,35	0	0	0	0	21
Substitució jubilació 64 anys	2	0,03	0	0	0	2	0
Pràctiques	18	0,30	1	7	8	2	0
Formació	24	0,40	0	3	6	13	2
Altres	5	0,08	0	0	1	4	0
Total temporals	5.386	89,26	178	812	924	2.495	977
Total contractació	6.034	100,00	194	898	1.036	2.801	1.105

Tipus de contracte	Sexe		Sector d'activitat econòmica (CCAE-2009)				Acumulat any	
	Homes	Dones	Agricultura	Indústria	Construcció	Serveis	Total	%
Contractació indefinida								
Ordinari temps indefinit	180	123	9	37	44	213	303	5,02
Foment de la contractació indefinida	13	10	1	6	1	15	23	0,38
Indefinit minusvàlids	4	0	0	2	1	1	4	0,07
Convertits en indefinits	197	121	17	56	27	218	318	5,27
Total indefinits	394	254	27	101	73	447	648	10,74
Contractació temporal								
Obra o servei	1.614	1.091	416	140	331	1.818	2.705	44,83
Eventuals circumstàncies producció	998	845	69	165	84	1.525	1.843	30,54
Interinitat	175	569	6	24	5	709	744	12,33
Temporals minusvàlids	7	3	0	1	0	9	10	0,17
Inserció	0	0	0	0	0	0	0	0,00
Relleu	9	5	0	2	2	10	14	0,23
Jubilació parcial	15	6	0	5	0	16	21	0,35
Substitució jubilació 64 anys	2	0	0	2	0	0	2	0,03
Pràctiques	13	5	0	3	0	15	18	0,30
Formació	14	10	0	1	0	23	24	0,40
Altres	2	3	0	0	0	5	5	0,08
Total temporals	2.849	2.537	491	343	422	4.130	5.386	89,26
Total contractació	3.243	2.791	518	444	495	4.577	6.034	100,00

Àmbit de Ponent: Garrigues, Noguera, Pla d'Urgell, Segarra, Segrià i Urgell.

(1) La distribució dels contractes per territori es fa a partir del municipi del lloc de treball.

C.10.3. Contractes temporals segons durada del contracte (en mesos). Àmbit de Ponent (1)

gener de 2012

Tipus de contracte	Total	<=1	>1 a <=3	>3 a <=6	>6 a <=12	>12 a <=18	>18 a <=24	>24	Indeterm.
Obra o servei	2.705	112	49	201	104	0	0	8	2.231
Eventuals circumstàncies producció	1.843	780	532	451	80	0	0	0	0
Interinitat	744	346	25	22	8	0	1	0	342
Temporals minusvàlids	10	0	0	0	10	0	0	0	0
Inserció	0	0	0	0	0	0	0	0	0
Relleu	14	0	0	1	2	3	1	7	0
Jubilació parcial	21	0	0	0	0	2	0	15	4
Substitució jubilació 64 anys	2	0	0	0	2	0	0	0	0
Pràctiques	18	0	0	15	3	0	0	0	0
Formació	24	0	0	22	1	0	1	0	0
Altres	5	0	0	0	2	1	1	0	1
Total	5.386	1.238	606	712	212	6	4	30	2.578

Àmbit de Ponent: Garrigues, Noguera, Pla d'Urgell, Segarra, Segrià i Urgell.

(1) La distribució dels contractes per territori es fa a partir del municipi del lloc de treball.

C.11.1. Contractes per modalitat. Comarques Centrals (1)

gener de 2012

Tipus de contracte	Dades mensuals		Acumulats		Variacions			
	Mes actual	Mes anterior	Any actual	Any anterior	Mes anterior		Acumulat any anterior	
					Absoluta	Relativa	Absoluta	Relativa
Contractació indefinida								
Ordinari temps indefinit	398	255	398	521	143	56,08	-123	-23,61
Foment de la contractació indefinida	38	28	38	89	10	35,71	-51	-57,30
Indefinit minusvàlids	6	8	6	9	-2	-25,00	-3	-33,33
Convertits en indefinits	461	372	461	530	89	23,92	-69	-13,02
Total indefinits	903	663	903	1.149	240	36,20	-246	-21,41
Contractació temporal								
Obra o servei	2.791	2.330	2.791	2.413	461	19,79	378	15,67
Eventuals circumstàncies producció	3.020	3.165	3.020	2.971	-145	-4,58	49	1,65
Interinitat	1.177	1.089	1.177	1.288	88	8,08	-111	-8,62
Temporals minusvàlids	7	8	7	9	-1	-12,50	-2	-22,22
Inserció	0	0	0	0	0	-	0	-
Relleu	17	13	17	21	4	30,77	-4	-19,05
Jubilació parcial	27	19	27	35	8	42,11	-8	-22,86
Substitució jubilació 64 anys	0	1	0	5	-1	-100,00	-5	-100,00
Pràctiques	24	11	24	12	13	118,18	12	100,00
Formació	49	10	49	49	39	390,00	0	0,00
Altres	3	5	3	3	-2	-40,00	0	0,00
Total temporals	7.115	6.651	7.115	6.806	464	6,98	309	4,54
Total contractació	8.018	7.314	8.018	7.955	704	9,63	63	0,79

Comarques Centrals: Anoia, Bages, Berguedà, Osona i Solsonès.

(1) La distribució dels contractes per territori es fa a partir del municipi del lloc de treball.

C.11.2.Distribució dels contractes per modalitat, edat, sexe i sector d'activitat econòmica. Comarques Centrals (1)

gener de 2012

Tipus de contracte	Total		Edat del treballador a l'inici del contracte				
	Total	%	<=19 anys	>19<=24	>=25<30	>=30<45	>=45 anys
Contractació indefinida							
Ordinari temps indefinit	398	4,96	8	45	53	200	92
Foment de la contractació indefinida	38	0,47	3	2	10	10	13
Indefinit minusvàlids	6	0,07	0	0	0	4	2
Convertits en indefinits	461	5,75	15	73	82	209	82
Total indefinits	903	11,26	26	120	145	423	189
Contractació temporal							
Obra o servei	2.791	34,81	83	439	465	1.327	477
Eventuals circumstàncies producció	3.020	37,67	147	595	583	1.206	489
Interinitat	1.177	14,68	20	276	251	440	190
Temporals minusvàlids	7	0,09	0	0	0	4	3
Inserció	0	0,00	0	0	0	0	0
Relleu	17	0,21	0	2	2	7	6
Jubilació parcial	27	0,34	0	0	0	0	27
Substitució jubilació 64 anys	0	0,00	0	0	0	0	0
Pràctiques	24	0,30	2	16	5	1	0
Formació	49	0,61	2	5	10	28	4
Altres	3	0,04	0	0	0	2	1
Total temporals	7.115	88,74	254	1.333	1.316	3.015	1.197
Total contractació	8.018	100,00	280	1.453	1.461	3.438	1.386

Tipus de contracte	Sexe		Sector d'activitat econòmica (CCAE-2009)				Acumulat any	
	Homes	Dones	Agricultura	Indústria	Construcció	Serveis	Total	%
Contractació indefinida								
Ordinari temps indefinit	231	167	7	76	29	286	398	4,96
Foment de la contractació indefinida	20	18	0	12	2	24	38	0,47
Indefinit minusvàlids	2	4	0	0	0	6	6	0,07
Convertits en indefinits	243	218	6	122	25	308	461	5,75
Total indefinits	496	407	13	210	56	624	903	11,26
Contractació temporal								
Obra o servei	1.786	1.005	35	217	329	2.210	2.791	34,81
Eventuals circumstàncies producció	1.600	1.420	33	458	107	2.422	3.020	37,67
Interinitat	338	839	1	53	6	1.117	1.177	14,68
Temporals minusvàlids	6	1	0	1	1	5	7	0,09
Inserció	0	0	0	0	0	0	0	0,00
Relleu	10	7	1	6	1	9	17	0,21
Jubilació parcial	16	11	0	11	2	14	27	0,34
Substitució jubilació 64 anys	0	0	0	0	0	0	0	0,00
Pràctiques	15	9	0	5	0	19	24	0,30
Formació	22	27	0	2	2	45	49	0,61
Altres	1	2	0	0	0	3	3	0,04
Total temporals	3.794	3.321	70	753	448	5.844	7.115	88,74
Total contractació	4.290	3.728	83	963	504	6.468	8.018	100,00

Comarques Centrals: Anoia, Bages, Berguedà, Osona i Solsonès.

(1) La distribució dels contractes per territori es fa a partir del municipi del lloc de treball.

C.11.3. Contractes temporals segons durada del contracte (en mesos). Comarques Centrals (1)

gener de 2012

Tipus de contracte	Total	<=1	>1 a <=3	>3 a <=6	>6 a <=12	>12 a <=18	>18 a <=24	>24	Indeterm.
Obra o servei	2.791	165	43	297	98	1	0	0	2.187
Eventuals circumstàncies producció	3.020	1.586	693	601	140	0	0	0	0
Interinitat	1.177	604	29	38	15	0	0	0	491
Temporals minusvàlids	7	0	0	0	7	0	0	0	0
Inserció	0	0	0	0	0	0	0	0	0
Relleu	17	0	0	0	2	1	0	14	0
Jubilació parcial	27	0	0	0	1	0	0	25	1
Substitució jubilació 64 anys	0	0	0	0	0	0	0	0	0
Pràctiques	24	0	0	16	8	0	0	0	0
Formació	49	0	0	24	25	0	0	0	0
Altres	3	0	0	0	0	0	0	0	3
Total	7.115	2.355	765	976	296	2	0	39	2.682

Comarques Centrals: Anoia, Bages, Berguedà, Osona i Solsonès.

(1) La distribució dels contractes per territori es fa a partir del municipi del lloc de treball.

C.12.1. Contractes per modalitat. Alt Pirineu i Aran (1)

gener de 2012

Tipus de contracte	Dades mensuals		Acumulats		Variacions			
	Mes actual	Mes anterior	Any actual	Any anterior	Mes anterior		Acumulat any anterior	
					Absoluta	Relativa	Absoluta	Relativa
Contractació indefinida								
Ordinari temps indefinit	52	190	52	132	-138	-72,63	-80	-60,61
Foment de la contractació indefinida	4	4	4	3	0	0,00	1	33,33
Indefinit minusvàlids	0	1	0	1	-1	-100,00	-1	-100,00
Convertits en indefinits	43	52	43	64	-9	-17,31	-21	-32,81
Total indefinits	99	247	99	200	-148	-59,92	-101	-50,50
Contractació temporal								
Obra o servei	763	930	763	497	-167	-17,96	266	53,52
Eventuals circumstàncies producció	746	825	746	724	-79	-9,58	22	3,04
Interinitat	113	136	113	135	-23	-16,91	-22	-16,30
Temporals minusvàlids	1	0	1	1	1	-	0	0,00
Inserció	0	0	0	0	0	-	0	-
Relleu	1	3	1	0	-2	-66,67	1	-
Jubilació parcial	1	4	1	3	-3	-75,00	-2	-66,67
Substitució jubilació 64 anys	1	0	1	0	1	-	1	-
Pràctiques	1	1	1	0	0	0,00	1	-
Formació	0	5	0	3	-5	-100,00	-3	-100,00
Altres	1	1	1	3	0	0,00	-2	-66,67
Total temporals	1.628	1.905	1.628	1.366	-277	-14,54	262	19,18
Total contractació	1.727	2.152	1.727	1.566	-425	-19,75	161	10,28

Alt Pirineu i Aran: Alt Urgell, Alta Ribagorça, Cerdanya, Pallars Jussà, Pallars Sobirà i Val d'Aran.

(1) La distribució dels contractes per territori es fa a partir del municipi del lloc de treball.

C.12.2.Distribució dels contractes per modalitat, edat, sexe i sector d'activitat econòmica. Alt Pirineu i Aran (1)

gener de 2012

Tipus de contracte	Total		Edat del treballador a l'inici del contracte				
	Total	%	<=19 anys	>19<=24	>=25<30	>=30<45	>=45 anys
Contractació indefinida							
Ordinari temps indefinit	52	3,01	2	10	12	19	9
Foment de la contractació indefinida	4	0,23	0	1	1	0	2
Indefinit minusvàlids	0	0,00	0	0	0	0	0
Convertits en indefinits	43	2,49	1	5	10	20	7
Total indefinits	99	5,73	3	16	23	39	18
Contractació temporal							
Obra o servei	763	44,18	20	132	155	364	92
Eventuals circumstàncies producció	746	43,20	57	161	141	315	72
Interinitat	113	6,54	2	12	15	71	13
Temporals minusvàlids	1	0,06	0	0	0	1	0
Inserció	0	0,00	0	0	0	0	0
Relleu	1	0,06	0	0	0	1	0
Jubilació parcial	1	0,06	0	0	0	0	1
Substitució jubilació 64 anys	1	0,06	0	0	0	0	1
Pràctiques	1	0,06	0	0	1	0	0
Formació	0	0,00	0	0	0	0	0
Altres	1	0,06	0	0	1	0	0
Total temporals	1.628	94,27	79	305	313	752	179
Total contractació	1.727	100,00	82	321	336	791	197

Tipus de contracte	Sexe		Sector d'activitat econòmica (CCAE-2009)				Acumulat any	
	Homes	Dones	Agricultura	Indústria	Construcció	Serveis	Total	%
Contractació indefinida								
Ordinari temps indefinit	24	28	0	3	5	44	52	3,01
Foment de la contractació indefinida	3	1	0	2	1	1	4	0,23
Indefinit minusvàlids	0	0	0	0	0	0	0	0,00
Convertits en indefinits	20	23	2	0	3	38	43	2,49
Total indefinits	47	52	2	5	9	83	99	5,73
Contractació temporal								
Obra o servei	445	318	15	12	66	670	763	44,18
Eventuals circumstàncies producció	389	357	7	13	30	696	746	43,20
Interinitat	30	83	1	1	0	111	113	6,54
Temporals minusvàlids	1	0	0	0	0	1	1	0,06
Inserció	0	0	0	0	0	0	0	0,00
Relleu	1	0	0	0	0	1	1	0,06
Jubilació parcial	1	0	0	0	0	1	1	0,06
Substitució jubilació 64 anys	0	1	0	0	0	1	1	0,06
Pràctiques	1	0	0	0	0	1	1	0,06
Formació	0	0	0	0	0	0	0	0,00
Altres	1	0	0	0	0	1	1	0,06
Total temporals	869	759	23	26	96	1.483	1.628	94,27
Total contractació	916	811	25	31	105	1.566	1.727	100,00

Alt Pirineu i Aran: Alt Urgell, Alta Ribagorça, Cerdanya, Pallars Jussà, Pallars Sobirà i Val d'Aran.

(1) La distribució dels contractes per territori es fa a partir del municipi del lloc de treball.

C.12.3. Contractes temporals segons durada del contracte (en mesos). Alt Pirineu i Aran (1)

gener de 2012

Tipus de contracte	Total	<=1	>1 a <=3	>3 a <=6	>6 a <=12	>12 a <=18	>18 a <=24	>24	Indeterm.
Obra o servei	763	22	27	22	7	0	0	0	685
Eventuals circumstàncies producció	746	423	160	138	25	0	0	0	0
Interinitat	113	64	4	7	3	0	0	0	35
Temporals minusvàlids	1	0	0	0	1	0	0	0	0
Inserció	0	0	0	0	0	0	0	0	0
Relleu	1	0	0	0	0	0	1	0	0
Jubilació parcial	1	0	0	0	0	0	1	0	0
Substitució jubilació 64 anys	1	0	0	0	1	0	0	0	0
Pràctiques	1	0	0	1	0	0	0	0	0
Formació	0	0	0	0	0	0	0	0	0
Altres	1	0	0	0	0	0	0	0	1
Total	1.628	509	191	168	37	0	2	0	721

Alt Pirineu i Aran: Alt Urgell, Alta Ribagorça, Cerdanya, Pallars Jussà, Pallars Sobirà i Val d'Aran.

(1) La distribució dels contractes per territori es fa a partir del municipi del lloc de treball.

C.13.1. Contractes per modalitat. Espanya

gener de 2012

Tipus de contracte	Dades mensuals		Acumulats		Variacions			
	Mes actual	Mes anterior	Any actual	Any anterior	Mes anterior		Acumulat any anterior	
					Absoluta	Relativa	Absoluta	Relativa
Contractació indefinida								
Ordinari temps indefinit (1)	40.164	31.029	40.164	48.153	9.135	29,44	-7.989	-16,59
Foment de la contractació indefinida	4.780	4.510	4.780	8.956	270	5,99	-28	-5,05
Indefinit minusvàlids	527	412	527	555	115	27,91	-4.176	-46,63
Convertits en indefinits	30.428	29.727	30.428	45.069	701	2,36	-14.641	-32,49
Total indefinits	75.899	65.678	75.899	102.733	10.221	15,56	-26.834	-26,12
Contractació temporal								
Obra o servei	407.503	448.506	407.503	429.030	-41.003	-9,14	-21.527	-5,02
Eventuals circumstàncies producció	423.385	497.798	423.385	443.155	-74.413	-14,95	-19.770	-4,46
Interinitat	115.137	136.711	115.137	119.540	-21.574	-15,78	-4.403	-3,68
Temporals minusvàlids	1.040	1.050	1.040	1.142	-10	-0,95	-102	-8,93
Inserció (2)	0	-	0	0	-	-	0	-
Relleu	1.677	1.703	1.677	1.800	-26	-1,53	-123	-6,83
Jubilació parcial	2.815	2.634	2.815	3.023	181	6,87	-208	-6,88
Substitució jubilació 64 anys	191	172	191	207	19	11,05	-16	-7,73
Pràctiques	3.454	2.669	3.454	4.079	785	29,41	-625	-15,32
Formació	3.470	3.867	3.470	6.225	-397	-10,27	-2.755	-44,26
Altres	4.030	4.677	4.030	5.085	-647	-13,83	-1.055	-20,75
Total temporals	962.702	1.099.787	962.702	1.013.286	-137.085	-12,46	-50.584	-4,99
Total contractació	1.038.601	1.165.465	1.038.601	1.116.019	-126.864	-10,89	-77.418	-6,94

(1) Des de l'1 de gener de 2007 inclou contractes bonificats. Fins a desembre de 2006 no els incloïa, de manera que els contractes bonificats quedaven comptabilitzats dins de l'epígraf de foment a la contractació indefinida.

(2) El Servicio Público de Empleo Estatal els inclou a "altres".

Font: *Servicio Público de Empleo Estatal*

C.13.2. Evolució mensual dels contractes registrats (2007-2012). Espanya

gener de 2012

Any/mes	Mes					Acumulat any				
	Total	Indefinit(1)	%Total	Temporal	%Total	Total	Indefinit (1)	%Total	Temporal	%Total
2007										
Gener	1.653.150	255.422	15,45	1.397.728	84,55	1.653.150	255.422	15,45	1.397.728	84,55
Febrer	1.408.327	175.887	12,49	1.232.440	87,51	3.061.477	431.309	14,09	2.630.168	85,91
Març	1.564.432	193.165	12,35	1.371.267	87,65	4.625.909	624.474	13,50	4.001.435	86,50
Abril	1.385.980	168.931	12,19	1.217.049	87,81	6.011.889	793.405	13,20	5.218.484	86,80
Maig	1.625.492	190.378	11,71	1.435.114	88,29	7.637.381	983.783	12,88	6.653.598	87,12
Juny	1.582.127	178.278	11,27	1.403.849	88,73	9.219.508	1.162.061	12,60	8.057.447	87,40
Juliol	1.754.918	180.841	10,30	1.574.077	89,70	10.974.426	1.342.902	12,24	9.631.524	87,76
Agost	1.287.035	127.583	9,91	1.159.452	90,09	12.261.461	1.470.485	11,99	10.790.976	88,01
Setembre	1.595.921	192.289	12,05	1.403.632	87,95	13.857.382	1.662.774	12,00	12.194.608	88,00
Octubre	1.911.389	233.084	12,19	1.678.305	87,81	15.768.771	1.895.858	12,02	13.872.913	87,98
Novembre	1.592.018	190.015	11,94	1.402.003	88,06	17.360.789	2.085.873	12,01	15.274.916	87,99
Desembre	1.261.319	134.511	10,66	1.126.808	89,34	18.622.108	2.220.384	11,92	16.401.724	88,08
2008										
Gener	1.581.360	196.763	12,44	1.384.597	87,56	1.581.360	196.763	12,44	1.384.597	87,56
Febrer	1.427.302	186.135	13,04	1.241.167	86,96	3.008.662	382.898	12,73	2.625.764	87,27
Març	1.285.644	168.133	13,08	1.117.511	86,92	4.294.306	551.031	12,83	3.743.275	87,17
Abril	1.459.666	189.283	12,97	1.270.383	87,03	5.753.972	740.314	12,87	5.013.658	87,13
Maig	1.384.915	164.464	11,88	1.220.451	88,12	7.138.887	904.778	12,67	6.234.109	87,33
Juny	1.419.348	153.986	10,85	1.265.362	89,15	8.558.235	1.058.764	12,37	7.499.471	87,63
Juliol	1.626.466	160.363	9,86	1.466.103	90,14	10.184.701	1.219.127	11,97	8.965.574	88,03
Agost	1.049.939	97.584	9,29	952.355	90,71	11.234.640	1.316.711	11,72	9.917.929	88,28
Setembre	1.501.595	173.481	11,55	1.328.114	88,45	12.736.235	1.490.192	11,70	11.246.043	88,30
Octubre	1.584.811	180.229	11,37	1.404.582	88,63	14.321.046	1.670.421	11,66	12.650.625	88,34
Novembre	1.162.614	129.123	11,11	1.033.491	88,89	15.483.660	1.799.544	11,62	13.684.116	88,38
Desembre	1.117.577	103.061	9,22	1.014.516	90,78	16.601.237	1.902.605	11,46	14.698.632	88,54
2009										
Gener	1.125.773	119.201	10,59	1.006.572	89,41	1.125.773	119.201	10,59	1.006.572	89,41
Febrer	1.016.678	115.683	11,38	900.995	88,62	2.142.451	234.884	10,96	1.907.567	89,04
Març	1.061.112	121.228	11,42	939.884	88,58	3.203.563	356.112	11,12	2.847.451	88,88
Abril	1.031.420	111.474	10,81	919.946	89,19	4.234.983	467.586	11,04	3.767.397	88,96
Maig	1.110.014	109.097	9,83	1.000.917	90,17	5.344.997	576.683	10,79	4.768.314	89,21
Juny	1.274.698	107.735	8,45	1.166.963	91,55	6.619.695	684.418	10,34	5.935.277	89,66
Juliol	1.403.023	111.143	7,92	1.291.880	92,08	8.022.718	795.561	9,92	7.227.157	90,08
Agost	944.823	68.735	7,27	876.088	92,73	8.967.541	864.296	9,64	8.103.245	90,36
Setembre	1.354.836	128.374	9,48	1.226.462	90,52	10.322.377	992.670	9,62	9.329.707	90,38
Octubre	1.357.868	126.497	9,32	1.231.371	90,68	11.680.245	1.119.167	9,58	10.561.078	90,42
Novembre	1.204.027	107.420	8,92	1.096.607	91,08	12.884.272	1.226.587	9,52	11.657.685	90,48
Desembre	1.137.565	85.827	7,54	1.051.738	92,46	14.021.837	1.312.414	9,36	12.709.423	90,64
2012										
Gener	1.038.601	75.899	7,31	962.702	92,69	1.038.601	75.899	7,31	962.702	92,69
Febrer										
Març										
Abril										
Maig										
Juny										
Juliol										
Agost										
Setembre										
Octubre										
Novembre										
Desembre										

(1) Inclou els contractes convertits en indefinits.

Font: Servicio Público de Empleo Estatal.

C.13.3. Distribució dels contractes per comunitats autònomes. Espanya (1)

gener de 2012

Comunitat autònoma	Mes					Acumulat any				
	Total	Indefinit (2)	%Total	Temporal	%Total	Total	Indefinit (2)	%Total	Temporal	%Total
Andalusia	300.610	7.996	2,66	292.614	97,34	300.610	7.996	2,66	292.614	97,34
Aragó	26.297	2.127	8,09	24.170	91,91	26.297	2.127	8,09	24.170	91,91
Astúries	16.593	1.287	7,76	15.306	92,24	16.593	1.287	7,76	15.306	92,24
Balears	16.102	1.977	12,28	14.125	87,72	16.102	1.977	12,28	14.125	87,72
Canàries	40.446	3.599	8,90	36.847	91,10	40.446	3.599	8,90	36.847	91,10
Cantàbria	9.640	721	7,48	8.919	92,52	9.640	721	7,48	8.919	92,52
Castella i Lleó	40.384	3.220	7,97	37.164	92,03	40.384	3.220	7,97	37.164	92,03
Castella - la Manxa	34.321	2.197	6,40	32.124	93,60	34.321	2.197	6,40	32.124	93,60
Catalunya	155.298	16.149	10,40	139.149	89,60	155.298	16.149	10,40	139.149	89,60
Com. Valenciana	86.734	6.716	7,74	80.018	92,26	86.734	6.716	7,74	80.018	92,26
Extremadura	28.164	1.046	3,71	27.118	96,29	28.164	1.046	3,71	27.118	96,29
Galícia	47.469	3.702	7,80	43.767	92,20	47.469	3.702	7,80	43.767	92,20
Madrid	120.193	17.145	14,26	103.048	85,74	120.193	17.145	14,26	103.048	85,74
Múrcia	36.653	2.842	7,75	33.811	92,25	36.653	2.842	7,75	33.811	92,25
Navarra	16.020	1.071	6,69	14.949	93,31	16.020	1.071	6,69	14.949	93,31
País Basc	52.973	3.307	6,24	49.666	93,76	52.973	3.307	6,24	49.666	93,76
La Rioja	5.778	517	8,95	5.261	91,05	5.778	517	8,95	5.261	91,05
Ceuta i Melilla	3.799	227	5,98	3.572	94,02	3.799	227	5,98	3.572	94,02
Fora d'Espanya	1.127	53	4,70	1.074	95,30	1.127	53	4,70	1.074	95,30
Espanya	1.038.601	75.899	7,31	962.702	92,69	1.038.601	75.899	7,31	962.702	92,69

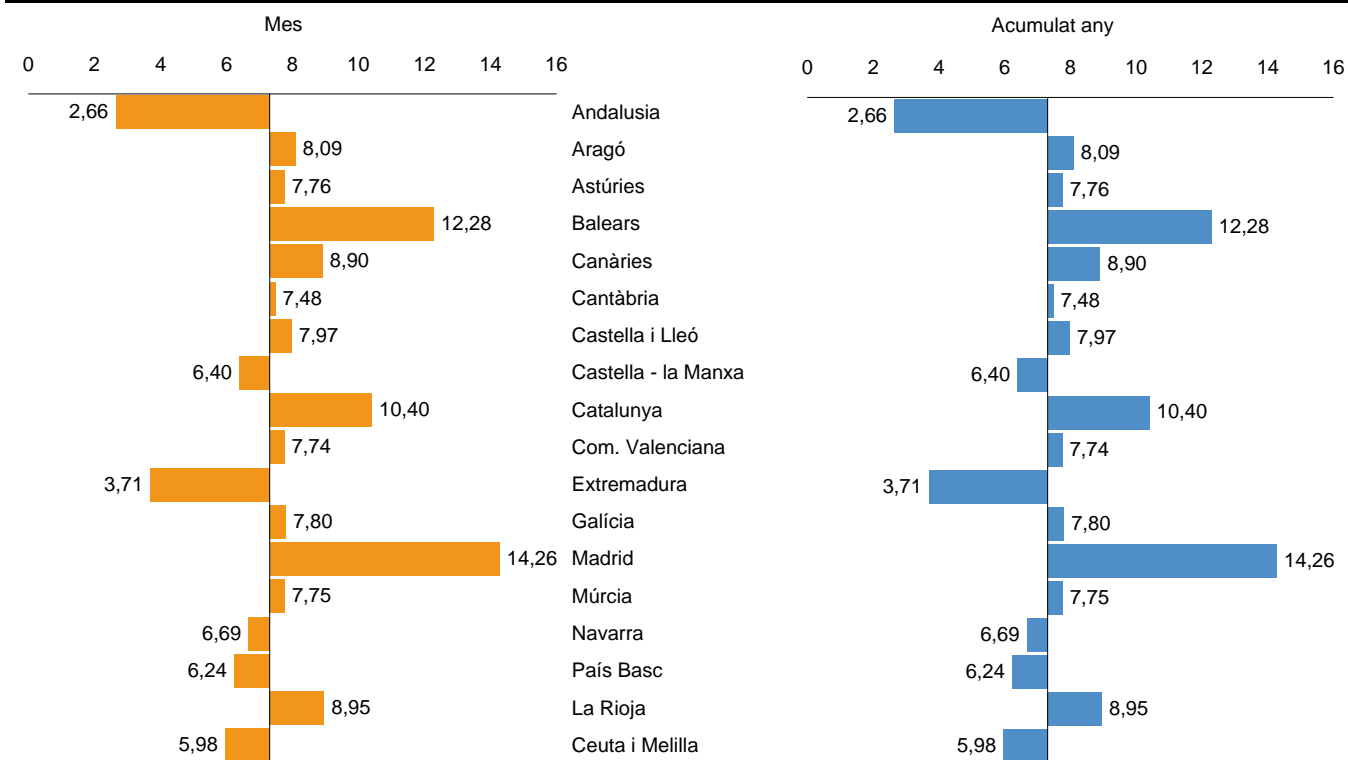
(1) La distribució dels contractes per comunitats autònomes es fa a partir del municipi del lloc de treball.

(2) Inclou els contractes convertits en indefinits

Font: Servicio Público de Empleo Estatal.

G.C.5. Pes, en percentatge, dels contractes indefinits sobre el total de contractes registrats per comunitat autònoma. Mes i acumulat any. Espanya (1)

gener de 2012



(1) L'eix de categories (x) es creua en el valor d'Espanya.

Notes metodològiques de contractació

Font de les dades

El contracte de treball és un acord entre empresari i treballador, mitjançant el qual el treballador s'obliga a desenvolupar serveis per compte de l'empresari i sota la seva direcció, a canvi d'una retribució.

L'article 8.1 de l'Estatut dels treballadors (en endavant, ET) disposa que el contracte de treball es pot formalitzar per escrit o de paraula. Legalment, determinades modalitats de contractes s'han de formalitzar obligatòriament per escrit.

Els empresaris, segons l'article 16 de l'ET, estan obligats a comunicar el contingut dels contractes de treball, siguin o no concertats per escrit i les seves pròrrogues en l'oficina pública d'ocupació en el termini de 10 dies a comptar des de la seva concertació. A Catalunya, les oficines de registre i comunicació són les oficines de treball de la Generalitat (OTG).

Aquesta publicació explota informació estadística introduïda en la base de dades durant el mes en qüestió independentment de quan es van comunicar els contractes. Per tant, pot incloure contractacions comunicades amb anterioritat al mes de referència de la publicació que no es van poder introduir en la base de dades per motius diversos.

El mes de gener de 2003 es va produir un canvi metodològic. A partir d'aquesta data no es comptabilitzen els contractes registrats a les Oficines de Treball sinó els contractes amb lloc de treball a Catalunya, independentment de la comunitat autònoma en què s'hagin registrat. La ubicació territorial es fa a partir del municipi del lloc de treball.

Modalitats de contractació

La normativa vigent ofereix un ventall de modalitats de contractació, les quals poden ser incentivades o no. Els objectius d'aquest ampli ventall són múltiples com, per exemple, potenciar la contractació indefinida, afavorir la inserció laboral de determinats col·lectius, aconseguir la formació teoricopràctica dels joves, donar resposta a necessitats i característiques de l'activitat productiva, o fer compatibles les necessitats personals, formatives i professionals dels treballadors amb les exigències d'adaptabilitat de les empreses.

En la publicació, classifiquem les modalitats de contractes en dos grans grups: indefinits i temporals.

En el grup de **CONTRACTES INDEFINITS** hi distingim:

Indefinit ordinari: El concertat sense establir límits de temps a la prestació de serveis amb jornada a temps complet, parcial o fix discontinu, que no s'acull a cap incentiu. (RDL 1/95 i Llei 12/2001).

Indefinit de foment d'ocupació: Contracte de durada indefinida i jornada completa, parcial o fix discontinu, orientat a incentivar la contractació de treballadors desocupats. (Llei 12/2001 i Llei 43/2006). Inclou contractes bonificats i/o de foment (contractes la indemnització dels quals és de 33 dies de salari per any treballat en cas d'acomiadament improcedent)

Indefinit Minusvàlids: Contracte de durada indefinida dirigit a la integració laboral de treballadors minusvàlids i que pot ser de jornada completa o a temps parcial. (RD 1451/83, modificació per RD 4/99 i Llei 12/01).

Contractes convertits en indefinits:

Sota aquest concepte s'indiquen els contractes per temps determinat que, a l'empara de la normativa en vigor, són transformats en indefinits a temps complet o parcial inclòs els fixes discontinus.

Els contractes susceptibles de ser convertits en indefinits són:

- . Contracte d'obra o servei
- . Contracte d'eventuals per circumstàncies de la producció
- . Contracte d'interinitat
- . Contracte temporal d'inserció
- . Contracte temporal minusvàlids
- . Contracte de substitució per jubilació als 64 anys
- . Contracte en pràctiques
- . Contracte de relleu
- . Contracte de formació
- . Altres contractes

En el grup de **CONTRACTES TEMPORALS**, hi distingim:

Obra o servei: Són els concertats per a la realització d'obres o serveis determinats en l'activitat de l'empresa, en jornada completa o parcial, i de durada temporal. (art. 15 de l'Estatut dels treballadors, RD 2720/98 i Llei 12/2001).

Eventual per circumstàncies de la producció: Contractes de durada temporal, en jornada completa o parcial, per atendre les exigències circumstancials del mercat. (art. 15 de l'Estatut dels Treballadors, RD 2720/98 i Llei 12/2001).

Interinitat: Contracte de durada temporal per substituir a un treballador amb dret a reserva de lloc, en jornada completa o parcial (art. 15 de l'Estatut dels treballadors , RD 2720/98 i Llei 12/2001).

Temporal per a minusvàlids: Contracte temporal de dotze mesos a tres anys, amb jornada completa o parcial, per a treballadors minusvàlids. (Llei 42/94, RDL 13/96, disposició addicional sisena i Llei 12/2001).

Inserció: Contracte temporal de foment de l'ocupació adreçat a treballadors aturats en situació d'exclusió social contractats per empreses d'inserció (Llei 44/2007).

Relleu: Contracte de durada indefinida o fins a la jubilació del treballador al qual substitueix per jubilació parcial, amb jornada parcial o completa (RDL 15/98, Llei 12/01 i RD 1132/08).

Jubilació parcial: Contracte de durada determinada i jornada parcial, complementari del de Relleu, que se signa amb el treballador que es jubila parcialment (Llei 12/2001).

Contracte de substitució per jubilació als 64 anys: Per a treballadors desocupats que substitueixin a altres treballadors que anticipen l'edat de jubilació en un any (RD 1194/85, Llei 14/00 i Llei 12/2001).

Contracte en pràctiques: Destinats a completar la formació de treballadors amb títols universitaris o de formació professional. Són contractes de durada temporal, amb jornada a temps parcial o completa, indistintament (art. 11 de l'Estatut dels treballadors, RD 488/98).

Contracte per a la formació: Destinat als joves de 16 a 21 anys, o majors inclosos en algun dels col·lectius detallats a l'article primer de la Llei 12/2001, per a l'adquisició per part del treballador de la qualificació necessària per al desenvolupament d'un ofici o lloc de treball concret (art. 11 de l'Estatut dels treballadors , RD 488/98 i Llei 12/2001).

Altres contractes: Són els registrats que corresponen a modalitats no especificades anteriorment i/o pertanyen a règims especials de contractació, com ara els d'artistes, servei domèstic, mercantils, etc . S'inclouen també els contractes que, sent o presentant-se segons les modalitats existents, pateixen d'algun defecte formal o incompleixen algun requisit bàsic en el moment de la seva introducció a la base de dades, romanent en aquest apartat estadísticament encara que amb posterioritat haguessin estat resolts els seus defectes formals.

Variables de tabulació

Les variables de tabulació són:

- . modalitat del contracte segons criteris donats a l'apartat precedent
- . edat del treballador a l'inici del contracte
- . sexe
- . sector d'activitat econòmica de l'empresa contractant, segons la Classificació catalana d'activitats econòmiques (Adaptació de la CNAE-93 al CCAE-2009, fins a desembre 2008; CCAE-2009 des de gener 2009)
 - . àmbit territorial provincial, a partir del municipi del lloc de treball
 - . àmbit territorial comarcal, a partir del codi INE del municipi on està situat el lloc de treball contractat
 - . àmbits del pla territorial, a partir del codi INE del municipi del lloc de treball, d'acord amb la llei 1/1995, de 16 de març, per la qual s'aprova el Pla territorial general de Catalunya, modificada en l'article 2 per la llei 24/2001 de 31 de desembre.
- . durada del contracte en mesos, per als contractes temporals o de durada determinada.