
Mercat de treball

Gabinet Tècnic

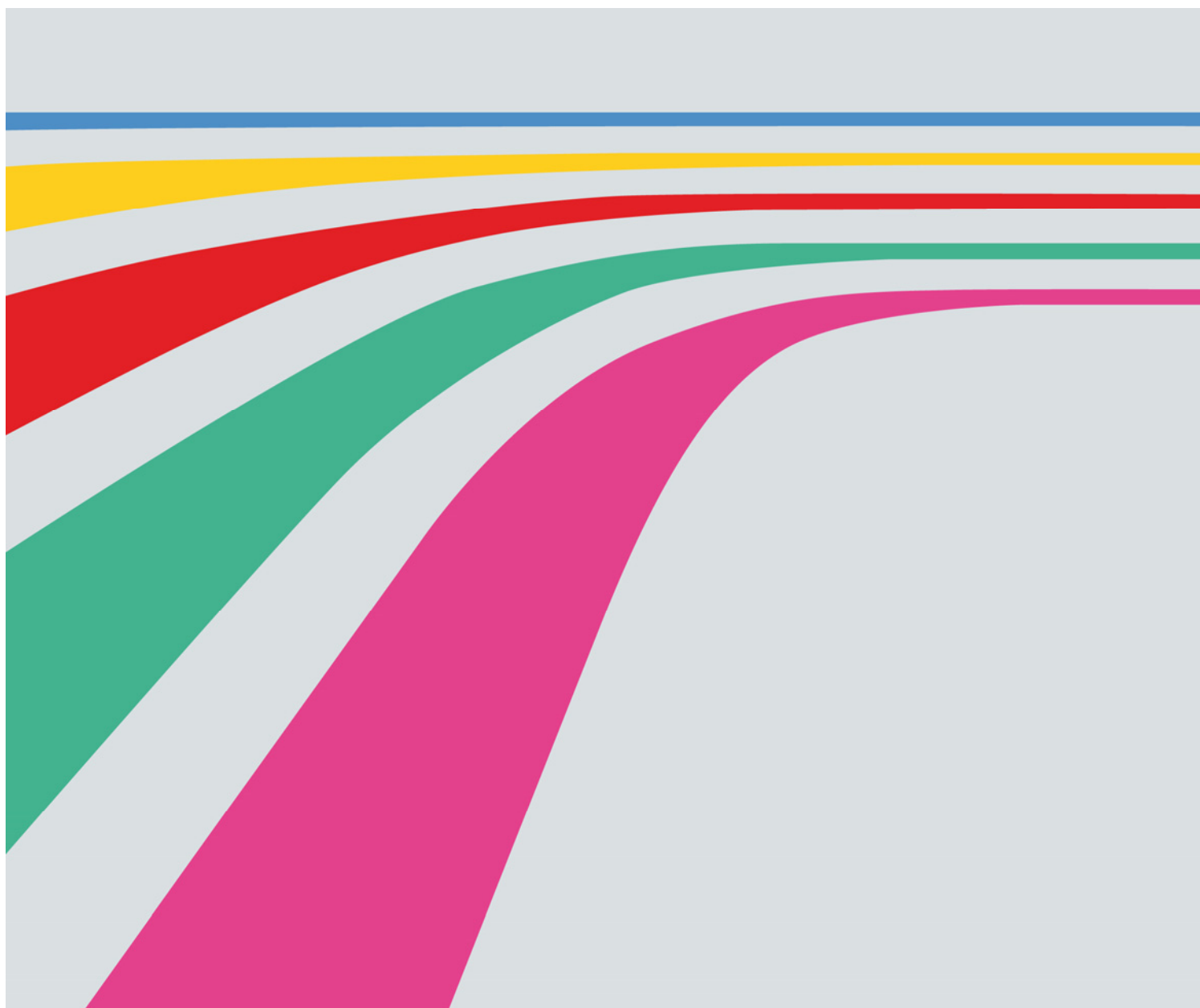
Data d'actualització: 02/02/2012

Demandes d'ocupació

Atur registrat

Contractació laboral

Dades de gener de 2012



Avanç de dades gener 2012

Demandes d'ocupació

Atur registrat

Contractació laboral

Mercat de treball

Demandes d'ocupació

Atur registrat

Contractació laboral

Demandes d'ocupació

Dades del mes de gener de 2012

CATALUNYA - Demandants d'ocupació per província

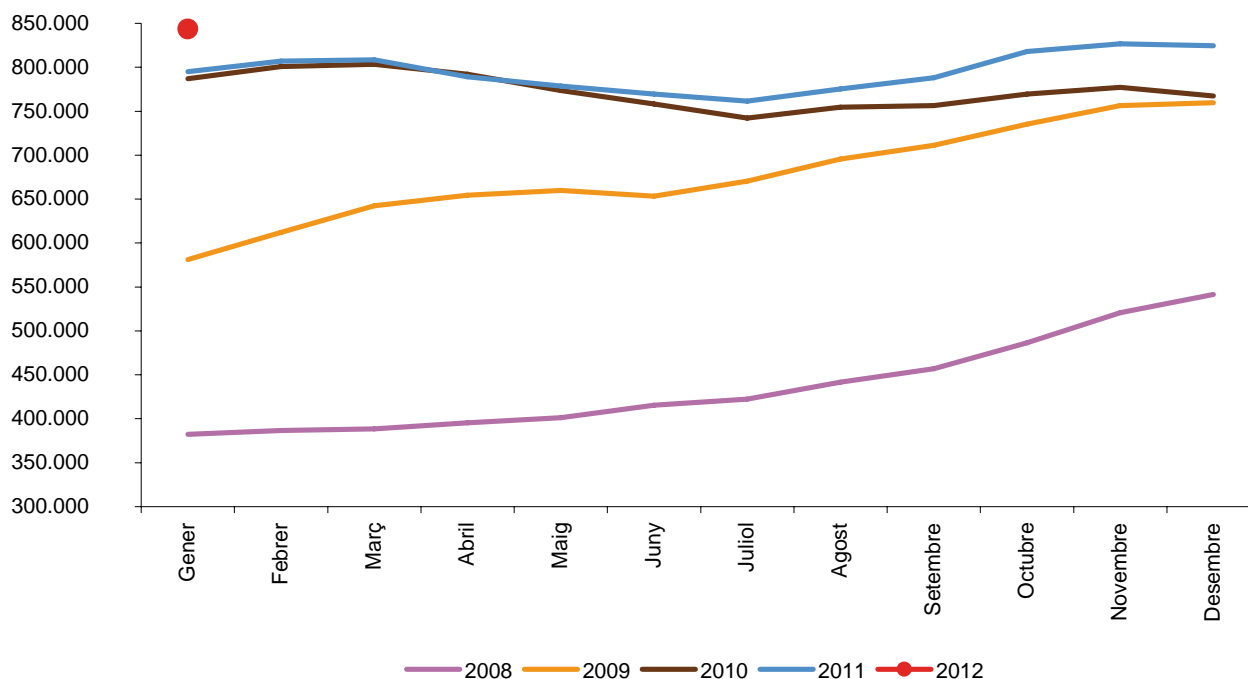
gener de 2012

Província	Demandants d'ocupació		Variació			
	Mes anterior	Mes actual	Mes anterior		Interanual	
			Absoluta	Relativa(%)	Absoluta	Relativa(%)
Barcelona	598.603	610.354	11.751	1,96	32.364	5,60
Girona	85.248	88.343	3.095	3,63	4.493	5,36
Lleida	41.886	42.689	803	1,92	4.305	11,22
Tarragona	98.888	102.223	3.335	3,37	7.548	7,97
Catalunya	824.625	843.609	18.984	2,30	48.710	6,13

CATALUNYA - Evolució mensual dels demandants d'ocupació (2008-2012)

gener de 2012

Mesos	2008	2009	2010	2011	2012
Gener	382.212	581.316	787.048	794.899	843.609
Febrer	386.749	612.159	800.938	807.049	
Març	388.627	642.507	803.423	808.536	
Abril	395.408	654.294	792.255	789.222	
Maig	401.082	660.016	773.399	778.662	
Juny	415.303	653.409	758.267	769.415	
Juliol	422.411	670.302	742.123	761.338	
Agost	441.857	695.725	754.740	775.248	
Setembre	456.873	711.237	756.379	788.131	
Octubre	486.420	735.226	769.375	818.064	
Novembre	520.645	756.341	777.055	826.753	
Desembre	541.438	759.559	767.178	824.625	



CATALUNYA - Demandants d'ocupació per sexe, edat i sector d'activitat econòmica (CCAIE-2009)

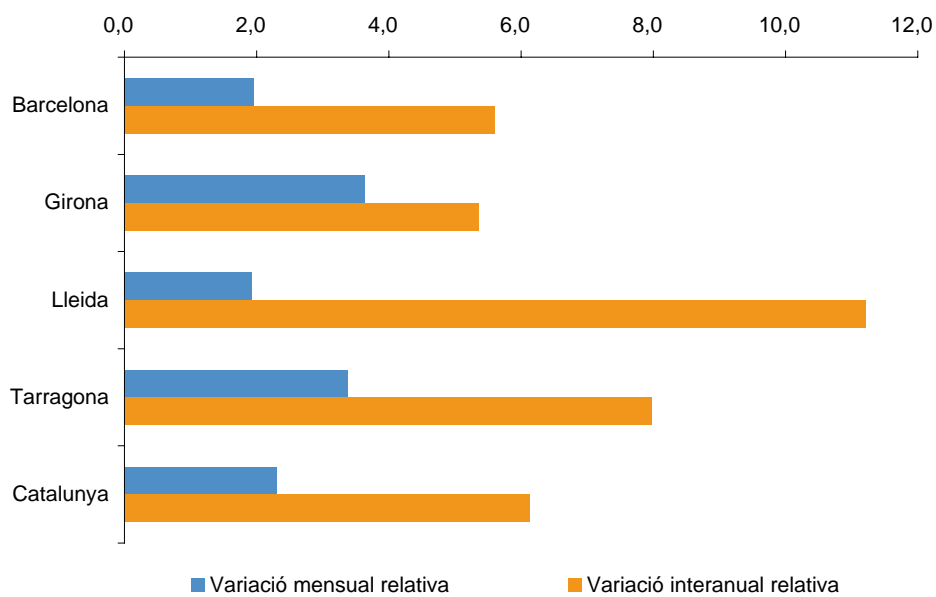
gener de 2012

	Demandants d'ocupació		Variació			
	Mes anterior	Mes actual	Mes anterior		Interanual	
			Absoluta	Relativa(%)	Absoluta	Relativa(%)
Sexe						
Homes	431.093	440.961	9.868	2,29	17.605	4,16
Dones	393.532	402.648	9.116	2,32	31.105	8,37
Menors de 25 anys						
Homes	39.430	39.681	251	0,64	-334	-0,83
Dones	30.924	31.934	1.010	3,27	1.879	6,25
Total	70.354	71.615	1.261	1,79	1.545	2,20
De 25 i més anys						
Homes	391.663	401.280	9.617	2,46	17.939	4,68
Dones	362.608	370.714	8.106	2,24	29.226	8,56
Total	754.271	771.994	17.723	2,35	47.165	6,51
Sectors						
Agricultura	18.639	18.838	199	1,07	2.961	18,65
Indústria	137.257	139.315	2.058	1,50	-11.056	-7,35
Construcció	119.132	121.197	2.065	1,73	4.273	3,65
Serveis	505.878	520.207	14.329	2,83	51.860	11,07
Sense ocupació anterior (1)	43.719	44.052	333	0,76	672	1,55
Total	824.625	843.609	18.984	2,30	48.710	6,13

(1) Definició del Servicio Público de Empleo Estatal: demandants que busquen la primera feina.

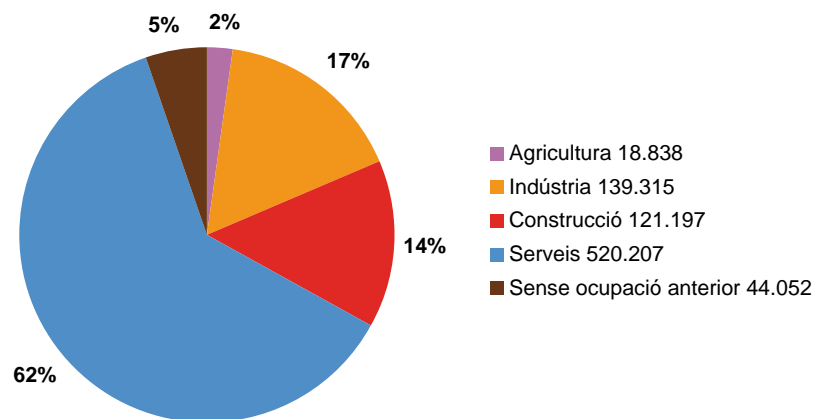
CATALUNYA - Demandants d'ocupació. Comparació de la variació mensual i interanual

gener de 2012



CATALUNYA - Distribució dels demandants d'ocupació per sectors d'activitat econòmica (CCAE-2009)

gener de 2012



CATALUNYA - Evolució mensual dels demandants d'ocupació per sectors d'activitat econòmica (gener de 2006 a febrer de 2009) (CCAE-93 rev.1)

gener de 2012

Any / mes	Agricultura	Indústria	Construcció	Serveis	Sense ocupació anterior	Total
2006 Gener	5.798	77.667	30.244	220.890	17.741	352.340
Febrer	5.686	78.264	29.428	223.418	18.352	355.148
Març	5.689	77.882	28.644	221.372	18.454	352.041
Abril	5.228	76.752	27.899	211.239	17.726	338.844
Maig	4.868	76.027	26.975	205.946	17.505	331.321
Juny	5.140	75.628	26.812	206.619	18.377	332.576
Juliol	5.290	76.236	27.763	209.570	18.614	337.473
Agost	5.342	77.842	29.353	212.139	17.867	342.543
Setembre	5.318	75.112	28.328	206.296	18.976	334.030
Octubre	5.599	74.462	27.835	213.293	18.817	340.006
Novembre	5.833	73.999	27.813	221.735	18.275	347.655
Desembre	5.852	76.039	29.841	225.063	16.792	353.587
2007 Gener	5.847	75.528	29.883	226.547	16.230	354.035
Febrer	5.947	75.592	29.284	225.748	16.887	353.458
Març	5.896	75.320	28.867	223.134	16.850	350.067
Abril	5.769	74.436	28.506	215.532	16.634	340.877
Maig	5.384	73.735	27.944	209.898	16.495	333.456
Juny	5.848	74.013	28.457	213.595	17.717	339.630
Juliol	6.093	75.209	31.119	219.918	16.964	349.303
Agost	6.497	77.431	33.403	225.514	16.554	359.399
Setembre	7.426	75.079	32.693	220.219	18.092	353.509
Octubre	8.243	73.488	32.557	222.716	18.798	355.802
Novembre	6.702	72.854	33.888	228.777	17.123	359.344
Desembre	7.087	74.437	36.912	232.181	15.958	366.575
2008 Gener	7.356	76.487	39.041	242.339	16.989	382.212
Febrer	7.464	77.622	40.199	243.456	18.008	386.749
Març	7.472	78.917	42.077	240.961	19.200	388.627
Abril	7.557	80.010	44.613	242.646	20.582	395.408
Maig	7.711	81.334	46.860	243.209	21.968	401.082
Juny	7.914	83.076	49.568	250.198	24.547	415.303
Juliol	8.058	84.999	51.555	254.979	22.820	422.411
Agost	8.329	88.989	56.247	265.342	22.950	441.857
Setembre	8.819	90.272	59.335	272.281	26.166	456.873
Octubre	9.603	94.284	64.545	291.252	26.736	486.420
Novembre	10.027	99.172	70.151	314.332	26.963	520.645
Desembre	10.354	106.026	75.951	323.803	25.304	541.438
2009 Gener	11.127	115.211	80.632	347.808	26.538	581.316
Febrer	11.834	124.656	84.003	362.920	28.746	612.159

CATALUNYA - Evolució mensual dels demandants d'ocupació per sectors d'activitat econòmica (de gener de 2009 en endavant) (CCAE-2009)

gener de 2012

Any / mes	Agricultura	Indústria	Construcció	Serveis	Sense ocupació anterior	Total
2009 Gener	8.417	107.683	95.752	355.287	14.177	581.316
Febrer	8.960	118.763	99.808	368.440	16.188	612.159
Març	9.440	130.921	103.924	378.542	19.680	642.507
Abril	9.602	140.499	105.758	376.317	22.118	654.294
Maig	9.455	145.918	104.603	375.017	25.023	660.016
Juny	9.360	146.217	101.570	368.991	27.271	653.409
Juliol	9.829	151.915	101.434	378.194	28.930	670.302
Agost	9.910	158.022	105.487	392.156	30.150	695.725
Setembre	10.969	160.692	107.050	398.477	34.049	711.237
Octubre	12.253	163.748	108.994	414.453	35.778	735.226
Novembre	12.335	164.902	111.398	431.076	36.630	756.341
Desembre	12.249	166.345	116.117	430.202	34.646	759.559
2010 Gener	12.688	169.277	119.935	448.200	36.948	787.048
Febrer	13.512	169.084	121.520	456.675	40.147	800.938
Març	14.125	167.751	122.251	455.845	43.451	803.423
Abril	14.118	165.387	120.913	447.141	44.696	792.255
Maig	13.313	162.755	118.363	434.838	44.130	773.399
Juny	13.192	158.294	114.789	427.853	44.139	758.267
Juliol	13.559	153.534	110.061	421.620	43.349	742.123
Agost	13.165	154.900	112.849	431.025	42.801	754.740
Setembre	13.542	152.619	112.451	431.153	46.614	756.379
Octubre	16.284	151.107	112.908	445.255	43.821	769.375
Novembre	16.374	149.511	111.402	455.286	44.482	777.055
Desembre	15.828	148.811	112.790	448.053	41.696	767.178
2011 Gener	15.877	150.371	116.924	468.347	43.380	794.899
Febrer	16.703	149.740	118.086	477.070	45.450	807.049
Març	16.948	147.844	118.830	477.866	47.048	808.536
Abril	16.611	144.390	118.442	463.667	46.112	789.222
Maig	15.537	141.825	117.289	458.295	45.716	778.662
Juny	15.537	138.130	115.290	455.333	45.125	769.415
Juliol	15.711	134.473	113.875	453.133	44.146	761.338
Agost	16.007	135.400	115.565	464.983	43.293	775.248
Setembre	18.407	135.531	116.098	471.857	46.238	788.131
Octubre	20.112	137.294	117.877	495.152	47.629	818.064
Novembre	19.061	136.198	116.967	506.985	47.542	826.753
Desembre	18.639	137.257	119.132	505.878	43.719	824.625
2012 Gener	18.838	139.315	121.197	520.207	44.052	843.609
Febrer						
Març						
Abril						
Maig						
Juny						
Juliol						
Agost						
Setembre						
Octubre						
Novembre						
Desembre						

CATALUNYA - Evolució mensual dels demandants d'ocupació per sexe i edat (2009-2012)

gener de 2012

Any / mes	Demandants d'ocupació			Menors de 25 anys			De 25 i més anys			
	Homes	Dones	Total	Homes	Dones	Total	Homes	Dones	Total	
2009	Gener	304.887	276.429	581.316	38.871	26.347	65.218	266.016	250.082	516.098
	Febrer	324.075	288.084	612.159	40.957	27.758	68.715	283.118	260.326	543.444
	Març	344.268	298.239	642.507	42.635	28.799	71.434	301.633	269.440	571.073
	Abril	353.733	300.561	654.294	42.116	28.058	70.174	311.617	272.503	584.120
	Maig	356.431	303.585	660.016	41.426	27.734	69.160	315.005	275.851	590.856
	Juny	350.596	302.813	653.409	39.304	26.736	66.040	311.292	276.077	587.369
	Juliol	355.481	314.821	670.302	37.354	26.252	63.606	318.127	288.569	606.696
	Agost	368.473	327.252	695.725	37.329	27.195	64.524	331.144	300.057	631.201
	Setembre	381.814	329.423	711.237	42.151	30.618	72.769	339.663	298.805	638.468
	Octubre	396.377	338.849	735.226	43.487	31.666	75.153	352.890	307.183	660.073
	Novembre	407.379	348.962	756.341	44.038	31.876	75.914	363.341	317.086	680.427
	Desembre	413.477	346.082	759.559	41.392	29.392	70.784	372.085	316.690	688.775
2010	Gener	428.448	358.600	787.048	42.795	30.854	73.649	385.653	327.746	713.399
	Febrer	435.476	365.462	800.938	44.253	32.246	76.499	391.223	333.216	724.439
	Març	436.457	366.966	803.423	44.527	32.642	77.169	391.930	334.324	726.254
	Abril	429.971	362.284	792.255	43.478	31.691	75.169	386.493	330.593	717.086
	Maig	419.237	354.162	773.399	41.196	30.386	71.582	378.041	323.776	701.817
	Juny	405.560	352.707	758.267	38.996	29.347	68.343	366.564	323.360	689.924
	Juliol	390.166	351.957	742.123	35.852	27.455	63.307	354.314	324.502	678.816
	Agost	396.295	358.445	754.740	35.851	27.741	63.592	360.444	330.704	691.148
	Setembre	402.302	354.077	756.379	40.841	31.003	71.844	361.461	323.074	684.535
	Octubre	408.683	360.692	769.375	40.957	31.311	72.268	367.726	329.381	697.107
	Novembre	410.976	366.079	777.055	41.626	31.599	73.225	369.350	334.480	703.830
	Desembre	408.159	359.019	767.178	37.764	28.353	66.117	370.395	330.666	701.061
2011	Gener	423.356	371.543	794.899	40.015	30.055	70.070	383.341	341.488	724.829
	Febrer	429.320	377.729	807.049	42.361	31.688	74.049	386.959	346.041	733.000
	Març	429.727	378.809	808.536	43.869	32.448	76.317	385.858	346.361	732.219
	Abril	419.311	369.911	789.222	41.613	30.875	72.488	377.698	339.036	716.734
	Maig	411.294	367.368	778.662	39.909	30.076	69.985	371.385	337.292	708.677
	Juny	400.483	368.932	769.415	37.326	29.196	66.522	363.157	339.736	702.893
	Juliol	390.724	370.614	761.338	35.286	27.897	63.183	355.438	342.717	698.155
	Agost	396.415	378.833	775.248	34.765	28.440	63.205	361.650	350.393	712.043
	Setembre	409.581	378.550	788.131	39.875	31.877	71.752	369.706	346.673	716.379
	Octubre	426.081	391.983	818.064	43.019	33.986	77.005	383.062	357.997	741.059
	Novembre	429.376	397.377	826.753	43.581	34.156	77.737	385.795	363.221	749.016
	Desembre	431.093	393.532	824.625	39.430	30.924	70.354	391.663	362.608	754.271
2012	Gener	440.961	402.648	843.609	39.681	31.934	71.615	401.280	370.714	771.994
	Febrer									
	Març									
	Abril									
	Maig									
	Juny									
	Juliol									
	Agost									
	Setembre									
	Octubre									
	Novembre									
	Desembre									

CATALUNYA - Demandants d'ocupació segons disponibilitat per sexe, edat i sector d'activitat econòmica (CCAE-2009)

gener de 2012

	Total demandants	Ocupats	Amb disponibilitat limitada	No ocupats (DONOS)		
				Total	Atur Registrat	Altres (1)
Sexe						
Homes	440.961	73.222	24.530	343.209	330.775	12.434
Dones	402.648	68.941	17.687	316.020	302.435	13.585
Menors de 25 anys						
Homes	39.681	3.609	2.654	33.418	29.001	4.417
Dones	31.934	3.467	1.998	26.469	22.673	3.796
Total	71.615	7.076	4.652	59.887	51.674	8.213
De 25 i més anys						
Homes	401.280	69.613	21.876	309.791	301.774	8.017
Dones	370.714	65.474	15.689	289.551	279.762	9.789
Total	771.994	135.087	37.565	599.342	581.536	17.806
Sectors						
Agricultura	18.838	5.476	1.498	11.864	11.652	212
Indústria	139.315	30.923	5.661	102.731	96.622	6.109
Construcció	121.197	10.490	6.158	104.549	103.247	1.302
Serveis	520.207	93.573	21.795	404.839	389.976	14.863
Sense ocupació anterior (2)	44.052	1.701 (3)	7.105	35.246	31.713	3.533
Total	843.609	142.163	42.217	659.229	633.210	26.019

(1) Considerats aturats per l'EPA

(2) Definició del Servicio Público de Empleo Estatal: demandants que busquen la primera feina.

(3) Demandants que han trobat la primera feina en una activitat econòmica que encara no ha estat informada.

CATALUNYA - Demandants no ocupats per sexe, edat i sector d'activitat econòmica (CCAE-2009)

gener de 2012

	Demandants no ocupats		Variació			
	DONOS		Mes anterior		Interanual	
	Mes anterior	Mes actual	Absoluta	Relativa(%)	Absoluta	Relativa(%)
Sexe						
Homes	334.450	343.209	8.759	2,62	28.072	8,91
Dones	305.114	316.020	10.906	3,57	32.482	11,46
Menors de 25 anys						
Homes	32.873	33.418	545	1,66	416	1,26
Dones	25.276	26.469	1.193	4,72	1.911	7,78
Total	58.149	59.887	1.738	2,99	2.327	4,04
De 25 i més anys						
Homes	301.577	309.791	8.214	2,72	27.656	9,80
Dones	279.838	289.551	9.713	3,47	30.571	11,80
Total	581.415	599.342	17.927	3,08	58.227	10,76
Sectors						
Agricultura	11.690	11.864	174	1,49	1.708	16,82
Indústria	100.504	102.731	2.227	2,22	4.235	4,30
Construcció	102.653	104.549	1.896	1,85	3.977	3,95
Serveis	389.686	404.839	15.153	3,89	48.906	13,74
Sense ocupació anterior (1)	35.031	35.246	215	0,61	1.728	5,16
Total	639.564	659.229	19.665	3,07	60.554	10,11

(1) Definició del Servicio Público de Empleo Estatal: demandants que busquen la primera feina.

Mercat de treball

Demandes d'ocupació

Atur registrat

Contractació laboral

Atur registrat

Dades del mes de gener de 2012

CATALUNYA - Atur registrat per província

gener de 2012

Província	Atur		Variació			
	Mes anterior	Mes actual	Mes anterior		Interanual	
			Absoluta	Relativa(%)	Absoluta	Relativa(%)
Barcelona	454.961	468.092	13.131	2,89	31.898	7,31
Girona	58.620	60.631	2.011	3,43	3.293	5,74
Lleida	30.262	31.631	1.369	4,52	2.550	8,77
Tarragona	70.401	72.856	2.455	3,49	5.846	8,72
Catalunya	614.244	633.210	18.966	3,09	43.587	7,39

CATALUNYA - Atur registrat per sexe, edat i sector d'activitat econòmica (CCAE-2009)

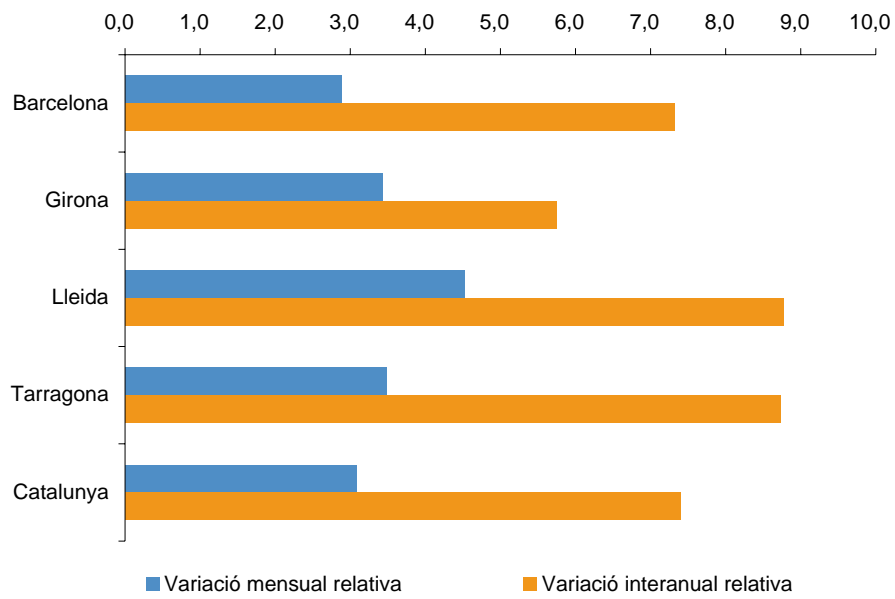
gener de 2012

	Atur		Variació			
	Mes anterior	Mes actual	Mes anterior		Interanual	
			Absoluta	Relativa(%)	Absoluta	Relativa(%)
Sexe						
Homes	322.565	330.775	8.210	2,55	20.358	6,56
Dones	291.679	302.435	10.756	3,69	23.229	8,32
Menors de 25 anys						
Homes	28.049	29.001	952	3,39	13	0,04
Dones	21.220	22.673	1.453	6,85	1.270	5,93
Total	49.269	51.674	2.405	4,88	1.283	2,55
De 25 i més anys						
Homes	294.516	301.774	7.258	2,46	20.345	7,23
Dones	270.459	279.762	9.303	3,44	21.959	8,52
Total	564.975	581.536	16.561	2,93	42.304	7,85
Sectors						
Agricultura	11.492	11.652	160	1,39	1.580	15,69
Indústria	94.517	96.622	2.105	2,23	-1.097	-1,12
Construcció	101.619	103.247	1.628	1,60	3.207	3,21
Serveis	375.535	389.976	14.441	3,85	39.044	11,13
Sense ocupació anterior (1)	31.081	31.713	632	2,03	853	2,76
Total	614.244	633.210	18.966	3,09	43.587	7,39

(1) Definició del Servicio Público de Empleo Estatal: demandants que busquen la primera feina.

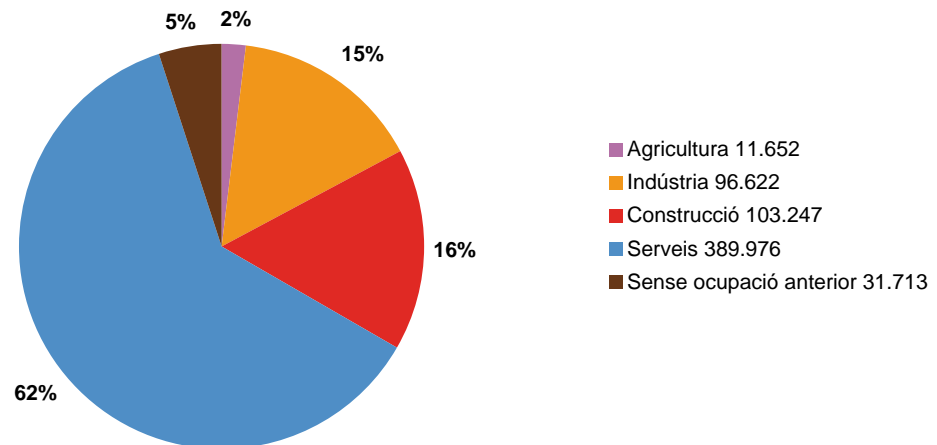
CATALUNYA - Atur registrat. Comparació de la variació mensual i interanual

gener de 2012



CATALUNYA - Distribució de l'atur registrat per sectors d'activitat econòmica (CCAE-2009)

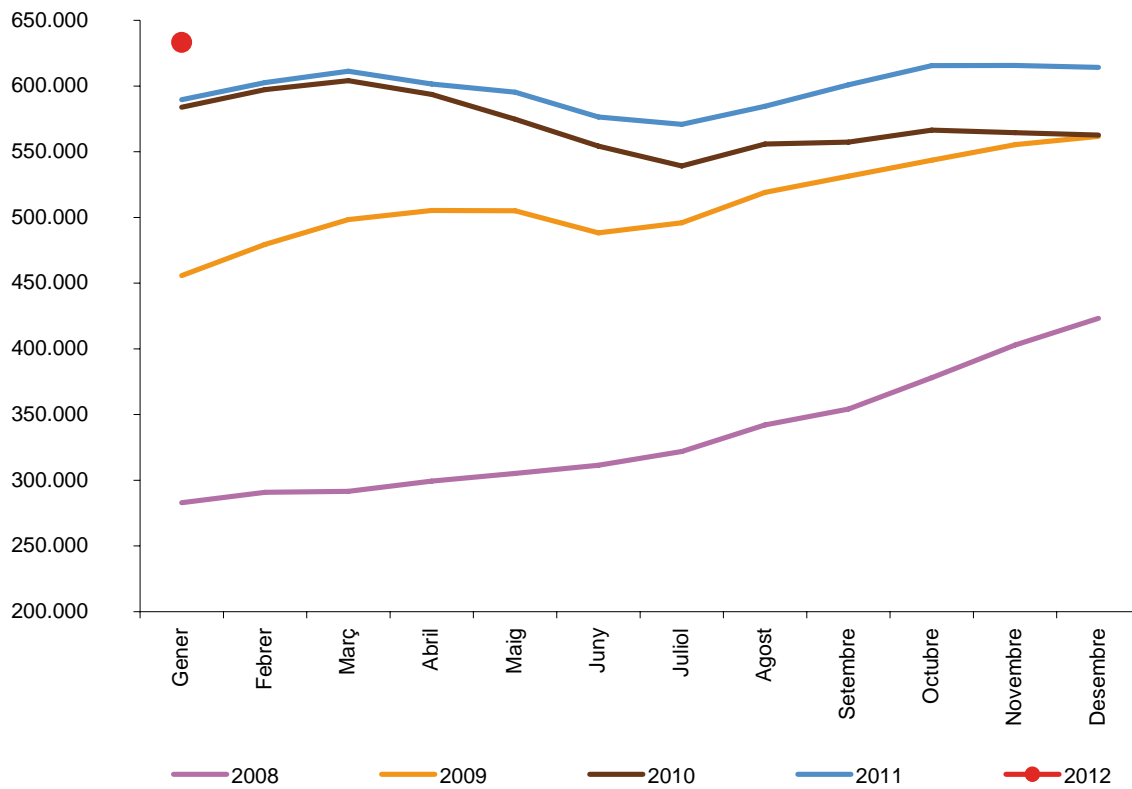
gener de 2012



CATALUNYA - Evolució mensual de l'atur registrat (2008-2012)

gener de 2012

Mesos	2008	2009	2010	2011	2012
Gener	282.897	455.757	583.883	589.623	633.210
Febrer	290.912	479.487	597.287	602.611	
Març	291.640	498.352	604.038	611.269	
Abril	299.387	505.262	593.656	601.541	
Maig	305.247	505.041	574.736	595.342	
Juny	311.422	488.247	554.261	576.394	
Juliol	321.964	495.911	539.191	570.869	
Agost	342.082	519.129	555.894	584.648	
Setembre	354.215	531.352	557.268	600.930	
Octubre	377.999	543.603	566.496	615.558	
Novembre	402.836	555.405	564.541	615.669	
Desembre	423.232	561.761	562.673	614.244	



CATALUNYA - Evolució de l'atur registrat (1996-2012) (1)

gener de 2012

Anys	Atur	Variació			
		Mes anterior		Interanual	
		Absoluta	Relativa(%)	Absoluta	Relativa(%)
1996	385.124	-	-	-	-
1997	352.521	1.531	0,44	-32.603	-8,47
1998	306.334	-1.109	-0,36	-46.187	-13,10
1999	256.447	482	0,19	-49.887	-16,29
2000	228.594	3.449	1,53	-27.853	-10,86
2001	222.028	6.579	3,05	-6.566	-2,87
2002	250.880	7.989	3,29	28.852	12,99
2003	271.002	2.078	0,77	20.122	8,02
2004	283.377	3.791	1,36	12.375	4,57
2005	282.286	7.992	2,91	-1.091	-0,38
2006	269.904	7.299	2,78	-12.382	-4,39
2007	261.348	599	0,23	-8.556	-3,17
2008	282.897	17.108	6,44	21.549	8,25
2009	455.757	32.525	7,68	172.860	61,10
2010	583.883	22.122	3,94	128.126	28,11
2011	589.623	26.950	4,79	5.740	0,98
2012	633.210	18.966	3,09	43.587	7,39

(1) 1996-2004 estimació a SISPE de les dades SILEE. De gener a abril de 2005 dades SILEE adequades a SISPE.

A partir del mes de maig de 2005 dades SISPE.

CATALUNYA - Evolució de l'atur registrat (1985-2004) (1)

gener de 2012

Anys	Atur	Variació			
		Mes anterior		Interanual	
		Absoluta	Relativa(%)	Absoluta	Relativa(%)
1985	448.089	-13.711	-2,97	-5.413	-1,19
1986	475.446	3.233	0,68	27.357	6,11
1987	476.705	31.580	7,09	1.259	0,26
1988	447.753	78.282	21,19	-28.952	-6,07
1989	365.803	79.994	27,99	-81.950	-18,30
1990	286.382	10.295	3,73	-79.421	-21,71
1991	281.407	11.053	4,09	-4.975	-1,74
1992	269.242	-9.214	-3,31	-12.165	-4,32
1993	291.150	-64.666	-18,17	21.908	8,14
1994	365.560	35.285	10,68	74.410	25,56
1995	333.599	36.951	12,46	-31.961	-8,74
1996	302.432	26.817	9,73	-31.167	-9,34
1997	277.838	37.069	15,40	-24.594	-8,13
1998	240.122	41.811	21,08	-37.716	-13,57
1999	199.339	25.164	14,45	-40.783	-16,98
2000	177.657	10.663	6,39	-21.682	-10,88
2001	172.450	-14.391	-7,70	-5.207	-2,93
2002	193.771	-9.761	-4,80	21.321	12,36
2003	206.048	-657	-0,32	12.277	6,34
2004	210.993	3.472	1,67	4.945	2,40

(1) Sèrie de dades SILEE.

CATALUNYA - Evolució mensual de l'atur registrat per sexe i edat (2009-2012)

gener de 2012

Any / mes	Atur			Menors de 25 anys			De 25 i més anys		
	Homes	Dones	Total	Homes	Dones	Total	Homes	Dones	Total
2009 Gener	240.129	215.628	455.757	30.217	19.264	49.481	209.912	196.364	406.276
Febrer	253.934	225.553	479.487	32.121	20.671	52.792	221.813	204.882	426.695
Març	264.734	233.618	498.352	33.358	21.835	55.193	231.376	211.783	443.159
Abril	269.474	235.788	505.262	32.976	21.171	54.147	236.498	214.617	451.115
Maig	267.883	237.158	505.041	32.229	20.856	53.085	235.654	216.302	451.956
Juny	257.774	230.473	488.247	29.124	18.802	47.926	228.650	211.671	440.321
Juliol	259.683	236.228	495.911	28.165	18.960	47.125	231.518	217.268	448.786
Agost	272.210	246.919	519.129	28.694	20.102	48.796	243.516	226.817	470.333
Setembre	280.886	250.466	531.352	32.728	22.964	55.692	248.158	227.502	475.660
Octubre	288.979	254.624	543.603	33.769	23.707	57.476	255.210	230.917	486.127
Novembre	295.970	259.435	555.405	34.113	23.668	57.781	261.857	235.767	497.624
Desembre	303.377	258.384	561.761	32.465	21.956	54.421	270.912	236.428	507.340
2010 Gener	313.756	270.127	583.883	33.552	23.363	56.915	280.204	246.764	526.968
Febrer	319.894	277.393	597.287	34.753	24.539	59.292	285.141	252.854	537.995
Març	322.949	281.089	604.038	34.943	24.913	59.856	288.006	256.176	544.182
Abril	316.433	277.223	593.656	32.021	22.781	54.802	284.412	254.442	538.854
Maig	304.795	269.941	574.736	29.527	21.218	50.745	275.268	248.723	523.991
Juny	291.749	262.512	554.261	26.980	19.054	46.034	264.769	243.458	508.227
Juliol	279.836	259.355	539.191	25.618	18.922	44.540	254.218	240.433	494.651
Agost	288.820	267.074	555.894	26.297	19.717	46.014	262.523	247.357	509.880
Setembre	291.522	265.746	557.268	27.670	20.411	48.081	263.852	245.335	509.187
Octubre	296.704	269.792	566.496	28.331	20.999	49.330	268.373	248.793	517.166
Novembre	294.937	269.604	564.541	28.757	21.190	49.947	266.180	248.414	514.594
Desembre	296.648	266.025	562.673	26.855	19.489	46.344	269.793	246.536	516.329
2011 Gener	310.417	279.206	589.623	28.988	21.403	50.391	281.429	257.803	539.232
Febrer	316.458	286.153	602.611	31.180	22.931	54.111	285.278	263.222	548.500
Març	320.769	290.500	611.269	32.897	24.010	56.907	287.872	266.490	554.362
Abril	315.222	286.319	601.541	31.272	22.792	54.064	283.950	263.527	547.477
Maig	310.032	285.310	595.342	30.160	22.323	52.483	279.872	262.987	542.859
Juny	298.074	278.320	576.394	26.566	19.970	46.536	271.508	258.350	529.858
Juliol	293.645	277.224	570.869	25.783	19.813	45.596	267.862	257.411	525.273
Agost	299.867	284.781	584.648	25.691	20.595	46.286	274.176	264.186	538.362
Setembre	310.955	289.975	600.930	30.081	23.672	53.753	280.874	266.303	547.177
Octubre	319.690	295.868	615.558	29.426	22.684	52.110	290.264	273.184	563.448
Novembre	320.082	295.587	615.669	30.368	23.117	53.485	289.714	272.470	562.184
Desembre	322.565	291.679	614.244	28.049	21.220	49.269	294.516	270.459	564.975
2012 Gener	330.775	302.435	633.210	29.001	22.673	51.674	301.774	279.762	581.536
Febrer									
Març									
Abril									
Maig									
Juny									
Juliol									
Agost									
Setembre									
Octubre									
Novembre									
Desembre									

**CATALUNYA - Evolució mensual de l'atur registrat per sectors d'activitat econòmica (de gener de 2006 a febrer de 2009)
(CCAE-93 rev.1)**

gener de 2012

Any / mes	Agricultura	Indústria	Construcció	Serveis	Sense ocupació anterior	Total
2006 Gener	3.916	62.445	24.214	165.093	14.236	269.904
Febrer	3.941	63.124	23.592	167.686	14.719	273.062
Març	3.884	63.032	22.775	166.412	14.470	270.573
Abril	3.434	62.132	21.892	159.002	13.529	259.989
Maig	3.076	61.499	20.960	154.976	13.175	253.686
Juny	2.951	60.800	20.811	152.698	13.497	250.757
Juliol	3.054	61.811	22.154	156.837	14.113	257.969
Agost	2.912	63.640	24.070	159.931	13.772	264.325
Setembre	3.081	60.808	22.695	153.781	14.779	255.144
Octubre	3.427	59.646	21.995	156.432	14.666	256.166
Novembre	3.353	58.795	21.818	159.529	14.276	257.771
Desembre	3.384	60.293	23.917	160.199	12.956	260.749
2007 Gener	3.395	59.733	23.062	162.793	12.365	261.348
Febrer	3.296	59.600	21.953	161.091	11.643	257.583
Març	3.217	59.263	21.128	159.598	11.514	254.720
Abril	3.069	58.634	20.691	155.209	11.056	248.659
Maig	2.977	58.133	20.351	152.342	11.010	244.813
Juny	2.947	58.046	20.702	152.500	11.295	245.490
Juliol	3.128	59.611	23.365	158.543	10.928	255.575
Agost	3.220	61.931	25.779	165.735	10.808	267.473
Setembre	3.365	59.127	24.462	159.418	11.862	258.234
Octubre	3.631	57.756	24.352	159.931	12.342	258.012
Novembre	3.562	57.191	25.597	161.242	11.578	259.170
Desembre	3.765	58.822	28.620	163.663	10.919	265.789
2008 Gener	4.334	60.882	30.272	175.809	11.600	282.897
Febrer	4.811	62.025	31.632	179.707	12.737	290.912
Març	4.363	62.830	33.077	178.262	13.108	291.640
Abril	4.448	63.962	35.448	181.635	13.894	299.387
Maig	4.510	64.994	37.519	183.454	14.770	305.247
Juny	4.655	66.175	39.727	184.890	15.975	311.422
Juliol	4.716	68.559	42.370	190.894	15.425	321.964
Agost	4.802	72.215	47.129	202.093	15.843	342.082
Setembre	5.227	73.140	49.891	207.705	18.252	354.215
Octubre	6.109	77.032	54.619	222.166	18.073	377.999
Novembre	6.527	81.222	59.585	237.039	18.463	402.836
Desembre	6.673	86.362	65.355	247.076	17.766	423.232
2009 Gener	7.232	92.287	69.142	268.043	19.053	455.757
Febrer	7.710	97.575	72.223	281.313	20.666	479.487

CATALUNYA - Evolució mensual de l'atur registrat per sectors d'activitat econòmica (de gener de 2009 en endavant) (CCAE-2009)

gener de 2012

Any / mes		Agricultura	Indústria	Construcció	Serveis	Sense ocupació anterior	Total
2009	Gener	4.918	85.703	83.045	272.181	9.910	455.757
	Febrer	5.310	91.561	86.950	284.225	11.441	479.487
	Març	5.570	95.649	89.835	292.795	14.503	498.352
	Abril	5.764	98.829	91.331	293.774	15.564	505.262
	Maig	5.563	99.724	90.077	292.299	17.378	505.041
	Juny	5.526	96.730	86.929	280.413	18.649	488.247
	Juliol	5.752	97.844	87.104	285.211	20.000	495.911
	Agost	5.600	102.169	91.439	298.496	21.425	519.129
	Setembre	6.364	101.569	92.448	306.744	24.227	531.352
	Octubre	7.335	102.140	94.148	314.595	25.385	543.603
	Novembre	7.500	103.185	96.237	322.375	26.108	555.405
	Desembre	7.371	104.448	101.571	323.675	24.696	561.761
2010	Gener	7.611	106.989	104.228	339.069	25.986	583.883
	Febrer	8.171	108.285	105.425	347.022	28.384	597.287
	Març	8.710	108.478	106.065	349.763	31.022	604.038
	Abril	8.878	106.550	104.261	343.940	30.027	593.656
	Maig	8.396	103.083	101.091	332.126	30.040	574.736
	Juny	8.313	99.203	97.536	319.132	30.077	554.261
	Juliol	8.186	96.325	92.925	311.489	30.266	539.191
	Agost	7.707	98.829	96.355	322.537	30.466	555.894
	Setembre	7.995	96.784	95.993	324.923	31.573	557.268
	Octubre	10.155	96.675	95.921	333.793	29.952	566.496
	Novembre	10.196	95.482	94.100	334.086	30.677	564.541
	Desembre	9.857	95.584	96.735	331.303	29.194	562.673
2011	Gener	10.072	97.719	100.040	350.932	30.860	589.623
	Febrer	10.735	98.404	101.065	359.668	32.739	602.611
	Març	11.124	98.841	102.177	364.703	34.424	611.269
	Abril	10.996	97.681	101.779	357.328	33.757	601.541
	Maig	10.317	95.775	100.521	355.169	33.560	595.342
	Juny	10.165	92.727	98.061	343.028	32.413	576.394
	Juliol	10.113	91.201	97.199	340.072	32.284	570.869
	Agost	9.479	92.936	99.283	350.988	31.962	584.648
	Setembre	10.998	93.843	99.627	362.064	34.398	600.930
	Octubre	12.352	94.966	100.615	374.445	33.180	615.558
	Novembre	11.713	93.790	99.552	377.213	33.401	615.669
	Desembre	11.492	94.517	101.619	375.535	31.081	614.244
2012	Gener	11.652	96.622	103.247	389.976	31.713	633.210
	Febrer						
	Març						
	Abril						
	Maig						
	Juny						
	Juliol						
	Agost						
	Setembre						
	Octubre						
	Novembre						
	Desembre						

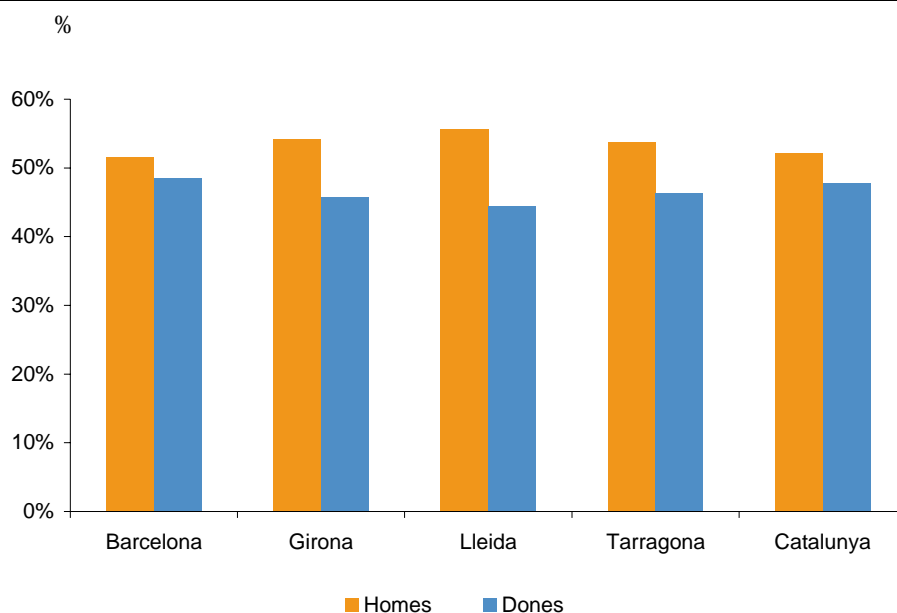
CATALUNYA - Atur registrat per sexe i província

gener de 2012

Província	Homes	Dones	Total
Barcelona	241.194	226.898	468.092
Girona	32.863	27.768	60.631
Lleida	17.588	14.043	31.631
Tarragona	39.130	33.726	72.856
Catalunya	330.775	302.435	633.210

CATALUNYA - Distribució de l'atur registrat per sexe a cada àmbit territorial

gener de 2012



CATALUNYA - Atur registrat per edat i província

gener de 2012

Província	Menors de 25 anys	De 25 i més anys	Total
Barcelona	36.352	431.740	468.092
Girona	5.596	55.035	60.631
Lleida	2.853	28.778	31.631
Tarragona	6.873	65.983	72.856
Catalunya	51.674	581.536	633.210

BARCELONA - Atur registrat per sexe, edat i sector d'activitat econòmica (CCAE-2009)

gener de 2012

	Atur		Variació			
	Mes anterior	Mes actual	Mes anterior		Interanual	
			Absoluta	Relativa(%)	Absoluta	Relativa(%)
Sexe						
Homes	235.422	241.194	5.772	2,45	14.884	6,58
Dones	219.539	226.898	7.359	3,35	17.014	8,11
Menors de 25 anys						
Homes	19.990	20.587	597	2,99	347	1,71
Dones	14.826	15.765	939	6,33	1.076	7,33
Total	34.816	36.352	1.536	4,41	1.423	4,07
De 25 i més anys						
Homes	215.432	220.607	5.175	2,40	14.537	7,05
Dones	204.713	211.133	6.420	3,14	15.938	8,17
Total	420.145	431.740	11.595	2,76	30.475	7,59
Sectors						
Agricultura	4.077	4.125	48	1,18	648	18,64
Indústria	74.866	76.452	1.586	2,12	-871	-1,13
Construcció	69.896	70.935	1.039	1,49	3.404	5,04
Serveis	282.776	292.827	10.051	3,55	28.426	10,75
Sense ocup. ant. (1)	23.346	23.753	407	1,74	291	1,24
Total Barcelona	454.961	468.092	13.131	2,89	31.898	7,31

(1) Definició del Servicio Público de Empleo Estatal: demandants que busquen la primera feina

BARCELONA - Evolució mensual de l'atur registrat (2009-2012)

gener de 2012

Mesos	2009	2010	2011	2012
Gener	338.971	434.881	436.194	468.092
Febrer	357.229	444.145	446.284	
Març	373.364	451.255	453.767	
Abril	380.650	444.064	449.861	
Maig	381.415	431.451	445.923	
Juny	371.206	418.019	434.688	
Juliol	378.667	408.410	431.657	
Agost	396.592	421.102	442.820	
Setembre	402.123	418.931	450.142	
Octubre	408.478	421.963	457.129	
Novembre	415.635	419.303	456.770	
Desembre	419.988	416.795	454.961	

GIRONA - Atur registrat per sexe, edat i sector d'activitat econòmica (CCAE-2009)

gener de 2012

	Atur		Variació			
	Mes anterior	Mes actual	Mes anterior		Interanual	
			Absoluta	Relativa(%)	Absoluta	Relativa(%)
Sexe						
Homes	32.195	32.863	668	2,07	1.701	5,46
Dones	26.425	27.768	1.343	5,08	1.592	6,08
Menors de 25 anys						
Homes	3.051	3.119	68	2,23	-191	-5,77
Dones	2.270	2.477	207	9,12	9	0,36
Total	5.321	5.596	275	5,17	-182	-3,15
De 25 i més anys						
Homes	29.144	29.744	600	2,06	1.892	6,79
Dones	24.155	25.291	1.136	4,70	1.583	6,68
Total	53.299	55.035	1.736	3,26	3.475	6,74
Sectors						
Agricultura	1.632	1.623	-9	-0,55	183	12,71
Indústria	7.292	7.502	210	2,88	-238	-3,07
Construcció	11.458	11.631	173	1,51	24	0,21
Serveis	35.332	36.800	1.468	4,15	2.993	8,85
Sense ocup. ant. (1)	2.906	3.075	169	5,82	331	12,06
Total Girona	58.620	60.631	2.011	3,43	3.293	5,74

(1) Definició del Servicio Público de Empleo Estatal: demandants que busquen la primera feina

GIRONA - Evolució mensual de l'atur registrat (2009-2012)

gener de 2012

Mesos	2009	2010	2011	2012
Gener	44.735	57.031	57.338	60.631
Febrer	46.437	57.979	57.903	
Març	46.938	57.063	58.037	
Abril	46.266	55.391	54.997	
Maig	45.790	52.879	53.905	
Juny	43.219	49.763	50.582	
Juliol	43.336	47.791	49.370	
Agost	45.900	49.864	50.911	
Setembre	48.928	52.191	54.416	
Octubre	51.249	54.400	57.537	
Novembre	53.761	55.242	58.634	
Desembre	54.478	55.016	58.620	

LLEIDA - Atur registrat per sexe, edat i sector d'activitat econòmica (CCAE-2009)

gener de 2012

	Atur		Variació			
	Mes anterior	Mes actual	Mes anterior		Interanual	
			Absoluta	Relativa(%)	Absoluta	Relativa(%)
Sexe						
Homes	16.864	17.588	724	4,29	1.145	6,96
Dones	13.398	14.043	645	4,81	1.405	11,12
Menors de 25 anys						
Homes	1.445	1.555	110	7,61	-94	-5,70
Dones	1.206	1.298	92	7,63	85	7,01
Total	2.651	2.853	202	7,62	-9	-0,31
De 25 i més anys						
Homes	15.419	16.033	614	3,98	1.239	8,38
Dones	12.192	12.745	553	4,54	1.320	11,55
Total	27.611	28.778	1.167	4,23	2.559	9,76
Sectors						
Agricultura	3.264	3.262	-2	-0,06	441	15,63
Indústria	3.607	3.773	166	4,60	-37	-0,97
Construcció	5.839	6.053	214	3,67	-149	-2,40
Serveis	16.046	16.977	931	5,80	2.441	16,79
Sense ocup. ant. (1)	1.506	1.566	60	3,98	-146	-8,53
Total Lleida	30.262	31.631	1.369	4,52	2.550	8,77

(1) Definició del Servicio Público de Empleo Estatal: demandants que busquen la primera feina

LLEIDA - Evolució mensual de l'atur registrat (2009-2012)

gener de 2012

Mesos	2009	2010	2011	2012
Gener	20.445	27.064	29.081	31.631
Febrer	21.826	27.870	29.770	
Març	22.839	28.221	29.996	
Abril	23.618	28.385	29.652	
Maig	23.475	26.884	28.922	
Juny	22.000	25.856	27.457	
Juliol	22.181	25.276	27.394	
Agost	22.661	25.552	27.633	
Setembre	23.607	25.516	29.527	
Octubre	24.774	27.239	30.916	
Novembre	25.468	27.191	30.162	
Desembre	25.553	27.452	30.262	

TARRAGONA - Atur registrat per sexe, edat i sector d'activitat econòmica (CCAIE-2009)

gener de 2012

	Atur		Variació			
	Mes anterior	Mes actual	Mes anterior		Interanual	
			Absoluta	Relativa(%)	Absoluta	Relativa(%)
Sexe						
Homes	38.084	39.130	1.046	2,75	2.628	7,20
Dones	32.317	33.726	1.409	4,36	3.218	10,55
Menors de 25 anys						
Homes	3.563	3.740	177	4,97	-49	-1,29
Dones	2.918	3.133	215	7,37	100	3,30
Total	6.481	6.873	392	6,05	51	0,75
De 25 i més anys						
Homes	34.521	35.390	869	2,52	2.677	8,18
Dones	29.399	30.593	1.194	4,06	3.118	11,35
Total	63.920	65.983	2.063	3,23	5.795	9,63
Sectors						
Agricultura	2.519	2.642	123	4,88	308	13,20
Indústria	8.752	8.895	143	1,63	49	0,55
Construcció	14.426	14.628	202	1,40	-72	-0,49
Serveis	41.381	43.372	1.991	4,81	5.184	13,57
Sense ocup. ant. (1)	3.323	3.319	-4	-0,12	377	12,81
Total Tarragona	70.401	72.856	2.455	3,49	5.846	8,72

(1) Definició del Servicio Público de Empleo Estatal: demandants que busquen la primera feina

TARRAGONA - Evolució mensual de l'atur registrat (2009-2012)

gener de 2012

Mesos	2009	2010	2011	2012
Gener	51.606	64.907	67.010	72.856
Febrer	53.995	67.293	68.654	
Març	55.211	67.499	69.469	
Abril	54.728	65.816	67.031	
Maig	54.361	63.522	66.592	
Juny	51.822	60.623	63.667	
Juliol	51.727	57.714	62.448	
Agost	53.976	59.376	63.284	
Setembre	56.694	60.630	66.845	
Octubre	59.102	62.894	69.976	
Novembre	60.541	62.805	70.103	
Desembre	61.742	63.410	70.401	

CATALUNYA - Atur registrat per sexe, edat i durada de la demanda

gener de 2012

Sexe i edat	Durada			Total
	Fins a 6 mesos	De 6 a 12 mesos	Més de 12 mesos	
Homes				
<25 anys	23.154	3.398	2.449	29.001
25 a 44 anys	100.349	32.097	41.908	174.354
>=45 anys	44.906	23.445	59.069	127.420
Total	168.409	58.940	103.426	330.775
Dones				
<25 anys	17.957	2.668	2.048	22.673
25 a 44 anys	81.370	28.017	44.614	154.001
>=45 anys	35.950	18.995	70.816	125.761
Total	135.277	49.680	117.478	302.435
Ambdós sexes				
<25 anys	41.111	6.066	4.497	51.674
25 a 44 anys	181.719	60.114	86.522	328.355
>=45 anys	80.856	42.440	129.885	253.181
Total	303.686	108.620	220.904	633.210

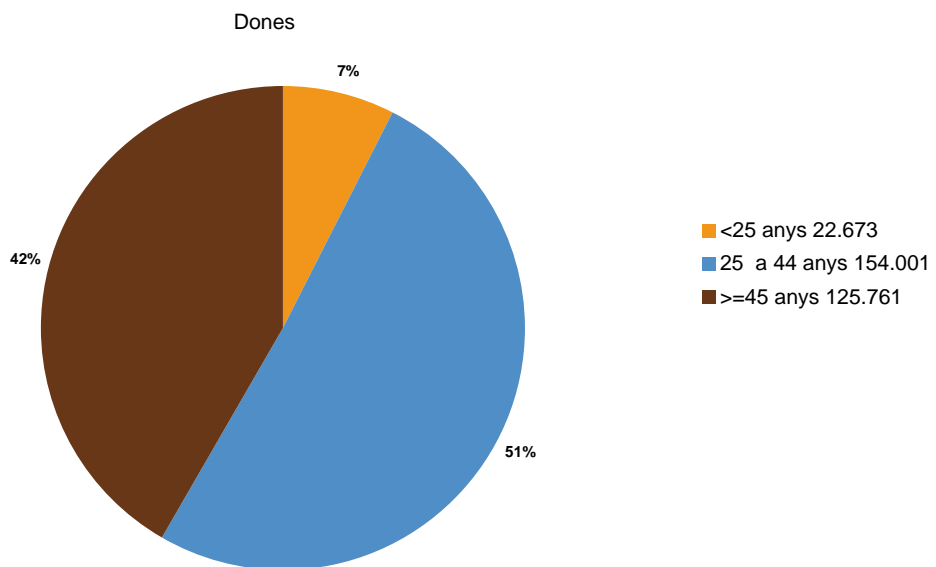
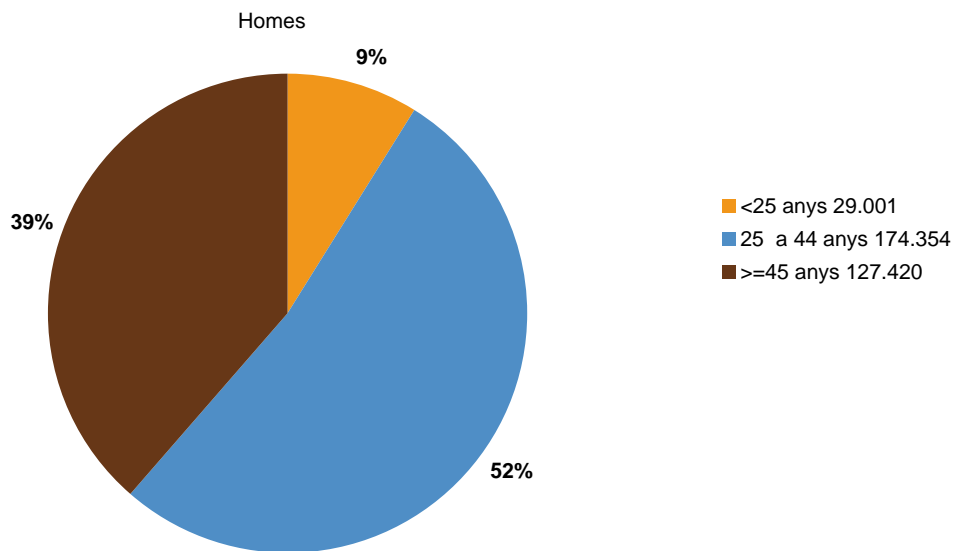
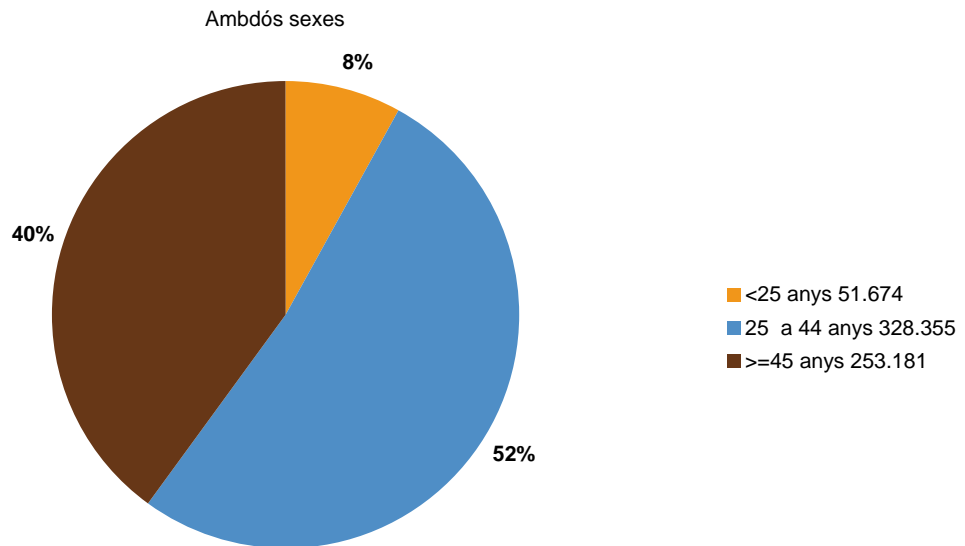
CATALUNYA - Atur registrat sense ocupació anterior per sexe i edat

gener de 2012

Edat	Homes	Dones	Total
<25 anys	6.533	5.254	11.787
25 a 44 anys	2.317	7.395	9.712
>=45 anys	1.747	8.467	10.214
Total	10.597	21.116	31.713

CATALUNYA - Distribució de l'atur registrat per trams d'edat i sexe

gener de 2012



CATALUNYA - Atur registrat per divisió econòmica (CCAE-2009) (1 de 2)

gener de 2012

CCAE-2009	Atur		Variació			
	Mes anterior	Mes actual	Mes anterior		Interanual	
			Absoluta	Relativa(%)	Absoluta	Relativa(%)
01 Agricultura, ramaderia i caça	10.439	10.556	117	1,12	1.493	16,47
02 Silvicultura i explotació forestal	822	839	17	2,07	69	8,96
03 Pesca i aqüicultura	231	257	26	11,26	18	7,53
Total Agricultura	11.492	11.652	160	1,39	1.580	15,69
05 Antracita, hulla i lignit	42	44	2	4,76	-13	-22,81
06 Petroli i gas natural	35	40	5	14,29	12	42,86
07 Minerals metàl·lics	63	64	1	1,59	-17	-20,99
08 Minerals no metàl·lics ni energètics	501	539	38	7,58	38	7,58
09 Suport a les indústries extractives	44	48	4	9,09	12	33,33
10 Indústries de productes alimentaris	10.339	10.756	417	4,03	698	6,94
11 Fabricació de begudes	1.051	1.071	20	1,90	24	2,29
12 Indústries del tabac	38	39	1	2,63	-7	-15,22
13 Indústries tèxtils	11.296	11.486	190	1,68	-798	-6,50
14 Confecció de peces de vestir	5.250	5.302	52	0,99	-329	-5,84
15 Indústria del cuir i del calçat	832	828	-4	-0,48	12	1,47
16 Indústries fusta i suro, exc. mobles	2.941	3.005	64	2,18	144	5,03
17 Indústries del paper	1.632	1.672	40	2,45	-233	-12,23
18 Arts gràfiques i suports enregistrats	4.910	5.051	141	2,87	-39	-0,77
19 Coqueries i refinació del petroli	41	41	0	0,00	-6	-12,77
20 Indústries químiques	4.569	4.670	101	2,21	-234	-4,77
21 Productes farmacèutics	1.020	1.045	25	2,45	79	8,18
22 Cautxú i plàstic	4.507	4.561	54	1,20	-54	-1,17
23 Productes minerals no metàl·lics ncaa	2.910	2.944	34	1,17	70	2,44
24 Metal·lúrgia	4.927	5.014	87	1,77	-495	-8,99
25 Productes metàl·lics, exc. maquinària	10.722	10.808	86	0,80	17	0,16
26 Productes informàtics i electrònics	1.753	1.800	47	2,68	-58	-3,12
27 Materials i equips elèctrics	3.010	3.063	53	1,76	-175	-5,40
28 Maquinària i equips ncaa	3.828	3.923	95	2,48	-309	-7,30
29 Vehícles de motor, remolcs i semiremolcs	3.663	3.678	15	0,41	-687	-15,74
30 Altres materials de transport	766	785	19	2,48	51	6,95
31 Mobles	3.060	3.121	61	1,99	-3	-0,10
32 Indústries manufactureres diverses	2.804	2.910	106	3,78	244	9,15
33 Reparació i instal·lació de maquinària	1.974	2.060	86	4,36	221	12,02
35 Energia elèctrica i gas	1.285	1.322	37	2,88	391	42,00
36 Aigua	607	606	-1	-0,16	-10	-1,62
37 Tractament d'aigües residuals	122	125	3	2,46	23	22,55
38 Tractament de residus	3.879	4.101	222	5,72	319	8,43
39 Gestió de residus	96	100	4	4,17	15	17,65
Total Indústria	94.517	96.622	2.105	2,23	-1.097	-1,12
41 Construcció d'immobles	45.082	45.695	613	1,36	1.733	3,94
42 Construcció d'obres d'enginyeria civil	7.052	7.195	143	2,03	-294	-3,93
43 Activitats especialitzades construcció	49.485	50.357	872	1,76	1.768	3,64
Total Construcció	101.619	103.247	1.628	1,60	3.207	3,21

CATALUNYA - Atur registrat per divisió econòmica (CCAE-2009) (2 de 2)

gener de 2012

CCAE-2009	Atur		Variació			
	Mes anterior	Mes actual	Mes anterior		Interanual	
			Absoluta	Relativa(%)	Absoluta	Relativa(%)
45 Venda i reparació de vehicles motor	5.981	6.196	215	3,59	515	9,07
46 Comerç engròs, exc. vehicles motor	25.380	26.129	749	2,95	1.429	5,79
47 Comerç detall, exc. vehicles motor	54.068	57.014	2.946	5,45	4.602	8,78
49 Transport terrestre i per canonades	11.898	12.385	487	4,09	746	6,41
50 Transport marítim i per vies interiors	358	369	11	3,07	10	2,79
51 Transport aeri	423	435	12	2,84	-45	-9,38
52 Emmagatzematge i afins al transport	4.840	5.027	187	3,86	174	3,59
53 Activitats postals i de correus	1.507	1.569	62	4,11	321	25,72
55 Serveis d'allotjament	11.135	11.467	332	2,98	1.223	11,94
56 Serveis de menjar i begudes	40.370	41.828	1.458	3,61	3.996	10,56
58 Edició	1.733	1.800	67	3,87	145	8,76
59 Cinema i vídeo; enregistrament de so	2.037	2.072	35	1,72	302	17,06
60 Ràdio i televisió	358	400	42	11,73	41	11,42
61 Telecomunicacions	1.752	1.930	178	10,16	455	30,85
62 Serveis de tecnologies de la informació	2.943	3.069	126	4,28	268	9,57
63 Serveis d'informació	1.026	1.067	41	4,00	296	38,39
64 Mediació financera	3.172	3.226	54	1,70	1.356	72,51
65 Assegurances i fons pensions	1.146	1.214	68	5,93	114	10,36
66 Activitats auxiliars mediació financera	1.328	1.373	45	3,39	158	13,00
68 Activitats immobiliàries	4.174	4.236	62	1,49	48	1,15
69 Activitats jurídiques i de comptabilitat	4.700	4.817	117	2,49	422	9,60
70 Seus centrals i consultoria empresarial	1.256	1.296	40	3,18	137	11,82
71 Serveis tècnics arquitectura i enginyeria	4.764	4.943	179	3,76	614	14,18
72 Recerca i desenvolupament	906	1.013	107	11,81	193	23,54
73 Publicitat i estudis de mercat	4.943	5.249	306	6,19	421	8,72
74 Activitats professionals i tècniques ncaa	19.882	20.558	676	3,40	-2.191	-9,63
75 Activitats veterinàries	257	276	19	7,39	-202	-42,26
77 Activitats de lloguer	6.620	6.920	300	4,53	150	2,22
78 Activitats relacionades amb l'ocupació	38.644	38.917	273	0,71	2.958	8,23
79 Agències viatges i operadors turístics	1.361	1.416	55	4,04	-105	-6,90
80 Activitats de seguretat i investigació	2.631	2.727	96	3,65	375	15,94
81 Serveis a edificis i de jardineria	26.429	27.216	787	2,98	3.256	13,59
82 Activitats administratives d'oficina	8.232	8.604	372	4,52	1.576	22,42
84 Adm. pública, Defensa i SS obligatòria	17.601	18.328	727	4,13	5.409	41,87
85 Educació	11.410	11.696	286	2,51	1.509	14,81
86 Activitats sanitàries	9.776	10.522	746	7,63	2.348	28,73
87 Serveis socials amb allotjament	6.825	7.213	388	5,68	1.185	19,66
88 Serveis socials sense allotjament	4.503	4.748	245	5,44	754	18,88
90 Activitats artístiques i d'espectacles	1.540	1.647	107	6,95	228	16,07
91 Biblioteques i museus	663	701	38	5,73	89	14,54
92 Jocs d'atzar i apostes	822	823	1	0,12	123	17,57
93 Activitats esportives i d'entreteniment	5.406	5.662	256	4,74	607	12,01
94 Activitats associatives	3.729	3.910	181	4,85	552	16,44
95 Reparació ordinadors i efectes personals	1.382	1.432	50	3,62	149	11,61
96 Altres activitats de serveis personals	13.316	14.080	764	5,74	1.830	14,94
97 Llars que ocupen personal domèstic	2.155	2.280	125	5,80	446	24,32
98 Llars que prod. béns i serveis ús propi	44	51	7	15,91	10	24,39
99 Organismes extraterritorials	109	125	16	14,68	47	60,26
Total Serveis	375.535	389.976	14.441	3,85	39.044	11,13
00 Sense ocupació anterior	31.081	31.713	632	2,03	853	2,76
Total	614.244	633.210	18.966	3,09	43.587	7,39

Mercat de treball

Demandes d'ocupació

Atur registrat

Contractació laboral

Contractació laboral

Dades del mes de gener de 2012

CATALUNYA - Contractes per modalitat

gener de 2012

Tipus de contracte	Dades mensuals		Acumulats		Variacions			
	Mes actual	Mes anterior	Any actual	Any anterior	Mes anterior		Acumulat any anterior	
					Absoluta	Relativa	Absoluta	Relativa
Contractació indefinida								
Ordinari temps indefinit	8.346	6.565	8.346	10.914	1.781	27,13	-2.568	-23,53
Foment de la contractació indefinida	717	639	717	1.591	78	12,21	-874	-54,93
Indefinit minusvàlids	110	78	110	80	32	41,03	30	37,50
Convertits en indefinits	6.976	6.315	6.976	8.985	661	10,47	-2.009	-22,36
Total indefinits	16.149	13.597	16.149	21.570	2.552	18,77	-5.421	-25,13
Contractació temporal								
Obra o servei	52.876	47.907	52.876	49.564	4.969	10,37	3.312	6,68
Eventuals circumstàncies producció	55.227	62.284	55.227	58.416	-7.057	-11,33	-3.189	-5,46
Interinitat	28.860	33.510	28.860	27.943	-4.650	-13,88	917	3,28
Temporals bonificats minusvàlids	217	154	217	203	63	40,91	14	6,90
Inserció	19	15	19	12	4	26,67	7	58,33
Relleu	304	356	304	332	-52	-14,61	-28	-8,43
Jubilació parcial	474	475	474	539	-1	-0,21	-65	-12,06
Substitució jubilació 64 anys	20	18	20	21	2	11,11	-1	-4,76
Pràctiques	475	348	475	582	127	36,49	-107	-18,38
Formació	416	279	416	354	137	49,10	62	17,51
Altres	261	295	261	246	-34	-11,53	15	6,10
Total temporals	139.149	145.641	139.149	138.212	-6.492	-4,46	937	0,68
Total contractació	155.298	159.238	155.298	159.782	-3.940	-2,47	-4.484	-2,81

CATALUNYA - Evolució mensual dels contractes registrats (2009-2012)

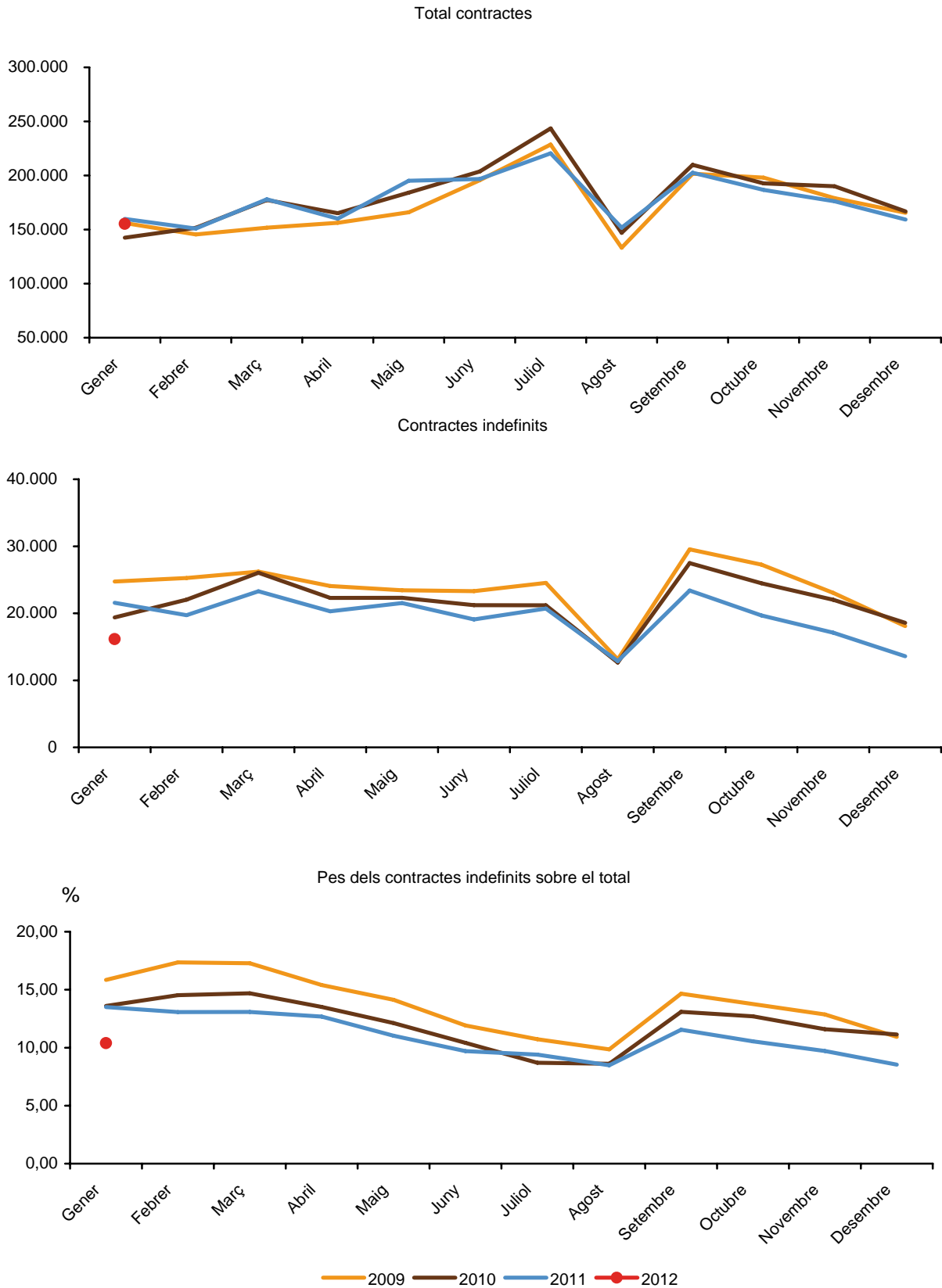
gener de 2012

Any/mes	Mes					Acumulat any				
	Total	Indefinit (1)	%Total	Temporal	%Total	Total	Indefinit (1)	%Total	Temporal	%Total
2009										
Gener	156.074	24.737	15,85	131.337	84,15	156.074	24.737	15,85	131.337	84,15
Febrer	145.503	25.257	17,36	120.246	82,64	301.577	49.994	16,58	251.583	83,42
Març	151.727	26.225	17,28	125.502	82,72	453.304	76.219	16,81	377.085	83,19
Abril	156.246	24.066	15,40	132.180	84,60	609.550	100.285	16,45	509.265	83,55
Maig	165.934	23.436	14,12	142.498	85,88	775.484	123.721	15,95	651.763	84,05
Juny	195.556	23.305	11,92	172.251	88,08	971.040	147.026	15,14	824.014	84,86
Juliol	228.584	24.531	10,73	204.053	89,27	1.199.624	171.557	14,30	1.028.067	85,70
Agost	133.255	13.130	9,85	120.125	90,15	1.332.879	184.687	13,86	1.148.192	86,14
Setembre	201.597	29.550	14,66	172.047	85,34	1.534.476	214.237	13,96	1.320.239	86,04
Octubre	198.086	27.259	13,76	170.827	86,24	1.732.562	241.496	13,94	1.491.066	86,06
Novembre	179.066	23.036	12,86	156.030	87,14	1.911.628	264.532	13,84	1.647.096	86,16
Desembre	165.452	18.098	10,94	147.354	89,06	2.077.080	282.630	13,61	1.794.450	86,39
2010										
Gener	142.453	19.376	13,60	123.077	86,40	142.453	19.376	13,60	123.077	86,40
Febrer	151.635	22.028	14,53	129.607	85,47	294.088	41.404	14,08	252.684	85,92
Març	177.331	26.046	14,69	151.285	85,31	471.419	67.450	14,31	403.969	85,69
Abril	165.123	22.306	13,51	142.817	86,49	636.542	89.756	14,10	546.786	85,90
Maig	184.185	22.320	12,12	161.865	87,88	820.727	112.076	13,66	708.651	86,34
Juny	203.736	21.217	10,41	182.519	89,59	1.024.463	133.293	13,01	891.170	86,99
Juliol	243.494	21.191	8,70	222.303	91,30	1.267.957	154.484	12,18	1.113.473	87,82
Agost	147.033	12.659	8,61	134.374	91,39	1.414.990	167.143	11,81	1.247.847	88,19
Setembre	209.871	27.481	13,09	182.390	86,91	1.624.861	194.624	11,98	1.430.237	88,02
Octubre	192.713	24.483	12,70	168.230	87,30	1.817.574	219.107	12,05	1.598.467	87,95
Novembre	190.026	22.019	11,59	168.007	88,41	2.007.600	241.126	12,01	1.766.474	87,99
Desembre	166.825	18.586	11,14	148.239	88,86	2.174.425	259.712	11,94	1.914.713	88,06
2011										
Gener	159.782	21.570	13,50	138.212	86,50	159.782	21.570	13,50	138.212	86,50
Febrer	150.924	19.729	13,07	131.195	86,93	310.706	41.299	13,29	269.407	86,71
Març	178.035	23.294	13,08	154.741	86,92	488.741	64.593	13,22	424.148	86,78
Abril	160.020	20.299	12,69	139.721	87,31	648.761	84.892	13,09	563.869	86,91
Maig	195.113	21.525	11,03	173.588	88,97	843.874	106.417	12,61	737.457	87,39
Juny	196.745	19.085	9,70	177.660	90,30	1.040.619	125.502	12,06	915.117	87,94
Juliol	220.467	20.716	9,40	199.751	90,60	1.261.086	146.218	11,59	1.114.868	88,41
Agost	151.730	12.866	8,48	138.864	91,52	1.412.816	159.084	11,26	1.253.732	88,74
Setembre	202.532	23.393	11,55	179.139	88,45	1.615.348	182.477	11,30	1.432.871	88,70
Octubre	186.705	19.680	10,54	167.025	89,46	1.802.053	202.157	11,22	1.599.896	88,78
Novembre	176.158	17.114	9,72	159.044	90,28	1.978.211	219.271	11,08	1.758.940	88,92
Desembre	159.238	13.597	8,54	145.641	91,46	2.137.449	232.868	10,89	1.904.581	89,11
2012										
Gener	155.298	16.149	10,40	139.149	89,60	155.298	16.149	10,40	139.149	89,60
Febrer										
Març										
Abril										
Maig										
Juny										
Juliol										
Agost										
Setembre										
Octubre										
Novembre										
Desembre										

(1) Inclou els contractes convertits en indefinits.

CATALUNYA - Evolució mensual dels contractes registrats, dels contractes indefinits i del pes, en percentatge, dels contractes indefinits sobre el total de contractes (2009-2012) (1)

gener de 2012



(1) Inclou els contractes convertits en indefinits.

CATALUNYA - Comparació de contractes (2011-2012) (1)

gener de 2012

Mesos	Any 2011		Any 2012		Variació interanual			
	Mes	Acumulat any	Mes	Acumulat any	Mensual		Acumulada	
					Absoluta	Relativa	Absoluta	Relativa
Gener	159.782	159.782	155.298	155.298	-4.484	-2,81	-4.484	-2,81
Febrer	150.924	310.706						
Març	178.035	488.741						
Abril	160.020	648.761						
Maig	195.113	843.874						
Juny	196.745	1.040.619						
Juliol	220.467	1.261.086						
Agost	151.730	1.412.816						
Setembre	202.532	1.615.348						
Octubre	186.705	1.802.053						
Novembre	176.158	1.978.211						
Desembre	159.238	2.137.449						

(1) Inclou conversions en indefinits

CATALUNYA - Comparació de contractes indefinits (2011-2012) (1)

gener de 2012

Mesos	Any 2011		Any 2012		Variació interanual			
	Mes	Acumulat any	Mes	Acumulat any	Mensual		Acumulada	
					Absoluta	Relativa	Absoluta	Relativa
Gener	21.570	21.570	16.149	16.149	-5.421	-25,13	-5.421	-25,13
Febrer	19.729	41.299						
Març	23.294	64.593						
Abril	20.299	84.892						
Maig	21.525	106.417						
Juny	19.085	125.502						
Juliol	20.716	146.218						
Agost	12.866	159.084						
Setembre	23.393	182.477						
Octubre	19.680	202.157						
Novembre	17.114	219.271						
Desembre	13.597	232.868						

(1) Inclou conversions en indefinits

CATALUNYA - Comparació de contractes temporals (2011-2012)

gener de 2012

Mesos	Any 2011		Any 2012		Variació interanual			
	Mes	Acumulat any	Mes	Acumulat any	Mensual		Acumulada	
					Absoluta	Relativa	Absoluta	Relativa
Gener	138.212	138.212	139.149	139.149	937	0,68	937	0,68
Febrer	131.195	269.407						
Març	154.741	424.148						
Abril	139.721	563.869						
Maig	173.588	737.457						
Juny	177.660	915.117						
Juliol	199.751	1.114.868						
Agost	138.864	1.253.732						
Setembre	179.139	1.432.871						
Octubre	167.025	1.599.896						
Novembre	159.044	1.758.940						
Desembre	145.641	1.904.581						

BARCELONA - Contractes per modalitat (1)

gener de 2012

Tipus de contracte	Dades mensuals		Acumulats		Variacions			
	Mes actual	Mes anterior	Any actual	Any anterior	Mes anterior		Acumulat any anterior	
					Absoluta	Relativa	Absoluta	Relativa
Contractació indefinida								
Ordinari temps indefinit	6.784	5.007	6.784	8.386	1.777	35,49	-1.602	-19,10
Foment de la contractació indefinida	581	497	581	1.288	84	16,90	-707	-54,89
Indefinit minusvàlids	77	64	77	58	13	20,31	19	32,76
Convertits en indefinits	5.328	4.801	5.328	6.724	527	10,98	-1.396	-20,76
Total indefinits	12.770	10.369	12.770	16.456	2.401	23,16	-3.686	-22,40
Contractació temporal								
Obra o servei	40.429	35.147	40.429	36.916	5.282	15,03	3.513	9,52
Eventuals circumstàncies producció	42.607	48.964	42.607	45.745	-6.357	-12,98	-3.138	-6,86
Interinitat	24.044	29.097	24.044	22.504	-5.053	-17,37	1.540	6,84
Temporals bonificats minusvàlids	181	129	181	131	52	40,31	50	38,17
Inserció	16	6	16	4	10	166,67	12	300,00
Relleu	224	282	224	240	-58	-20,57	-16	-6,67
Jubilació parcial	359	345	359	402	14	4,06	-43	-10,70
Substitució jubilació 64 anys	15	13	15	17	2	15,38	-2	-11,76
Pràctiques	383	280	383	496	103	36,79	-113	-22,78
Formació	296	193	296	253	103	53,37	43	17,00
Altres	220	246	220	211	-26	-10,57	9	4,27
Total temporals	108.774	114.702	108.774	106.919	-5.928	-5,17	1.855	1,73
Total contractació	121.544	125.071	121.544	123.375	-3.527	-2,82	-1.831	-1,48

(1) La distribució dels contractes per províncies es fa a partir del municipi del lloc de treball

GIRONA - Contractes per modalitat (1)

gener de 2012

Tipus de contracte	Dades mensuals		Acumulats		Variacions			
	Mes actual	Mes anterior	Any actual	Any anterior	Mes anterior		Acumulat any anterior	
					Absoluta	Relativa	Absoluta	Relativa
Contractació indefinida								
Ordinari temps indefinit	719	778	719	1.051	-59	-7,58	-332	-31,59
Foment de la contractació indefinida	55	60	55	145	-5	-8,33	-90	-62,07
Indefinit minusvàlids	12	5	12	6	7	140,00	6	100,00
Convertits en indefinits	674	590	674	886	84	14,24	-212	-23,93
Total indefinits	1.460	1.433	1.460	2.088	27	1,88	-628	-30,08
Contractació temporal								
Obra o servei	3.272	2.746	3.272	3.294	526	19,16	-22	-0,67
Eventuals circumstàncies producció	5.087	5.308	5.087	4.940	-221	-4,16	147	2,98
Interinitat	1.702	1.505	1.702	2.046	197	13,09	-344	-16,81
Temporals bonificats minusvàlids	12	6	12	28	6	100,00	-16	-57,14
Inserció	3	9	3	5	-6	-66,67	-2	-40,00
Relleu	32	30	32	29	2	6,67	3	10,34
Jubilació parcial	41	63	41	58	-22	-34,92	-17	-29,31
Substitució jubilació 64 anys	2	4	2	1	-2	-50,00	1	100,00
Pràctiques	28	20	28	22	8	40,00	6	27,27
Formació	58	45	58	42	13	28,89	16	38,10
Altres	14	25	14	17	-11	-44,00	-3	-17,65
Total temporals	10.251	9.761	10.251	10.482	490	5,02	-231	-2,20
Total contractació	11.711	11.194	11.711	12.570	517	4,62	-859	-6,83

(1) La distribució dels contractes per províncies es fa a partir del municipi del lloc de treball

LLEIDA - Contractes per modalitat (1)

gener de 2012

Tipus de contracte	Dades mensuals		Acumulats		Variacions			
	Mes actual	Mes anterior	Any actual	Any anterior	Mes anterior		Acumulat any anterior	
					Absoluta	Relativa	Absoluta	Relativa
Contractació indefinida								
Ordinari temps indefinit	333	283	333	661	50	17,67	-328	-49,62
Foment de la contractació indefinida	29	25	29	45	4	16,00	-16	-35,56
Indefinit minusvàlids	4	2	4	8	2	100,00	-4	-50,00
Convertits en indefinits	360	334	360	555	26	7,78	-195	-35,14
Total indefinits	726	644	726	1.269	82	12,73	-543	-42,79
Contractació temporal								
Obra o servei	3.423	2.622	3.423	3.263	801	30,55	160	4,90
Eventuals circumstàncies producció	2.490	2.664	2.490	2.648	-174	-6,53	-158	-5,97
Interinitat	850	758	850	965	92	12,14	-115	-11,92
Temporals bonificats minusvàlids	11	6	11	14	5	83,33	-3	-21,43
Inserció	0	0	0	0	0	-	0	-
Relleu	15	9	15	15	6	66,67	0	0,00
Jubilació parcial	22	20	22	24	2	10,00	-2	-8,33
Substitució jubilació 64 anys	3	0	3	3	3	-	0	0,00
Pràctiques	19	11	19	17	8	72,73	2	11,76
Formació	24	26	24	17	-2	-7,69	7	41,18
Altres	6	7	6	3	-1	-14,29	3	100,00
Total temporals	6.863	6.123	6.863	6.969	740	12,09	-106	-1,52
Total contractació	7.589	6.767	7.589	8.238	822	12,15	-649	-7,88

(1) La distribució dels contractes per províncies es fa a partir del municipi del lloc de treball

TARRAGONA - Contractes per modalitat (1)

gener de 2012

Tipus de contracte	Dades mensuals		Acumulats		Variacions			
	Mes actual	Mes anterior	Any actual	Any anterior	Mes anterior		Acumulat any anterior	
					Absoluta	Relativa	Absoluta	Relativa
Contractació indefinida								
Ordinari temps indefinit	510	497	510	816	13	2,62	-306	-37,50
Foment de la contractació indefinida	52	57	52	113	-5	-8,77	-61	-53,98
Indefinit minusvàlids	17	7	17	8	10	142,86	9	112,50
Convertits en indefinits	614	590	614	820	24	4,07	-206	-25,12
Total indefinits	1.193	1.151	1.193	1.757	42	3,65	-564	-32,10
Contractació temporal								
Obra o servei	5.752	7.392	5.752	6.091	-1.640	-22,19	-339	-5,57
Eventuals circumstàncies producció	5.043	5.348	5.043	5.083	-305	-5,70	-40	-0,79
Interinitat	2.264	2.150	2.264	2.428	114	5,30	-164	-6,75
Temporals bonificats minusvàlids	13	13	13	30	0	0,00	-17	-56,67
Inserció	0	0	0	3	0	-	-3	-100,00
Relleu	33	35	33	48	-2	-5,71	-15	-31,25
Jubilació parcial	52	47	52	55	5	10,64	-3	-5,45
Substitució jubilació 64 anys	0	1	0	0	-1	-100,00	0	-
Pràctiques	45	37	45	47	8	21,62	-2	-4,26
Formació	38	15	38	42	23	153,33	-4	-9,52
Altres	21	17	21	15	4	23,53	6	40,00
Total temporals	13.261	15.055	13.261	13.842	-1.794	-11,92	-581	-4,20
Total contractació	14.454	16.206	14.454	15.599	-1.752	-10,81	-1.145	-7,34

(1) La distribució dels contractes per províncies es fa a partir del municipi del lloc de treball