

ANNEX 8.3
VULNERABILITAT SÍSMICA: AVALUACIÓ DE LA
VULNERABILITAT SÍSMICA D'EDIFICIS
ESSENCIALS (HOSPITALS I PARCS DE
BOMBERS)
PLA ESPECIAL D'EMERGÈNCIES SÍSMIQUES A
CATALUNYA (SISMICAT)

8.3 AVALUACIÓ DE LA VULNERABILITAT SÍSMICA D'EDIFICIS ESSENCIALS: HOSPITALS I PARCS DE BOMBERS

8.3.1. Introducció i abast

S'entén com a edifici essencial aquell el mal funcionament del qual en una crisi sísmica i en els moments immediatament posteriors pot impossibilitar o dificultar les actuacions necessàries per a la seva minoració i la recuperació del funcionament normal dels serveis a la població.

Als efectes d'establir el marge de garantia d'aquests serveis, aquest punt s'estudiarà la vulnerabilitat dels serveis d'extinció d'incendis i salvaments i de la xarxa hospitalària pública.

S'han analitzat 65 hospitals de la Xarxa d'Hospitalització d'Utilització Pública (XHUP), entre aquest es troben els hospitals més importants de Catalunya i la pràctica totalitat dels parcs de bombers de Catalunya (170) exceptuant els de Barcelona ciutat (punt 8.4)

8.3.2. Metodologia

Com ja s'ha indicat, per avaluar la vulnerabilitat sísmica dels hospitals i parcs de bombers de Catalunya s'ha seguit la mateixa metodologia estadística que per a les edificacions d'habitatge.

Es presenten les classificacions dels Hospitals i Parcs de Bombers considerats, en diverses tipologies i els resultats de l'avaluació del risc sísmic en forma de comportament post-sísmic de cada instal·lació.

Classificació dels edificis en diverses tipologies

Per tal de poder estudiar la vulnerabilitat sísmica de cada un dels edificis essencials individualment s'utilitza la classificació estadística proposada pels edificis d'habitatge a la taula 8.1 d'aquest annex. Per això es defineixen diverses tipologies d'edificis, per a les quals la vulnerabilitat es considera igual a la vulnerabilitat mitjana dels edificis de cada un dels grups definits a la taula 8.1. En total resulten 18 tipologies diferenciades per l'edat, altura i situació de l'edifici tal com s'indica a la taula 8.8.

	< 1950		1951-1970		> 1970	
	Urbana	Rural	Urbana	Rural	Urbana	Rural
< 5 plantes	Tipologia 1	Tipologia 4	Tipologia 7	Tipologia 10	Tipologia 13	Tipologia 16
= 5 plantes	Tipologia 2	Tipologia 5	Tipologia 8	Tipologia 11	Tipologia 14	Tipologia 17
> 5 plantes	Tipologia 3	Tipologia 6	Tipologia 9	Tipologia 12	Tipologia 15	Tipologia 18

Taula 8.8: Classificació de les tipologies d'edificis essencials segons l'edat, altura i situació de l'edifici.

D'acord amb la taula 8.1 la vulnerabilitat de cada tipologia s' expressa per una combinació de classes de vulnerabilitat de l'escala EMS-92. La vulnerabilitat per a cada tipologia es presenta a la Taula 8.9.

Tipologia 1: 20% A + 80% B
Tipologia 2: 20% A + 80% B
Tipologia 3: 40% A + 60% B
Tipologia 4: 30% A + 70% B
Tipologia 5: 40% A + 60% B
Tipologia 6: 60% A + 40% B
Tipologia 7: 5 % A + 50% B + 45%C
Tipologia 8: 10% A + 60% B + 30%C
Tipologia 9: 15 % A + 70% B + 15%C
Tipologia 10: 15 % A + 70% B + 15%C
Tipologia 11: 20% A + 70% B + 10%C
Tipologia 12: 30% A + 65% B + 5%C
Tipologia 13: 85%C +15%D
Tipologia 14: 5% A + 20% B + 65%C + 10%D
Tipologia 15: 8% A + 27% B + 60%C + 5%D
Tipologia 16: 5% A + 20% B + 65%C + 10%D
Tipologia 17: 10% A + 30% B + 55%C + 5%D
Tipologia 18: 15% A + 45% B + 40%C

Taula 8.9: Descripció de la vulnerabilitat de les 18 tipologies per una combinació de les diferents classes de vulnerabilitat de l'escala EMS-92.

Classificació del comportament post-terratrèmol dels edificis

Un cop s'ha realitzat la classificació dels edificis d'hospitals i parcs de bombers en tipologies es tracta d'estudiar el seu comportament en front del moviment del sòl provocat per un sisme. L'avaluació del dany físic es realitza utilitzant les matrius de probabilitat de danys (Annex 8.1.3). Cada tipologia té un comportament característic que s'ha calculat utilitzant les matrius de probabilitat de danys i la distribució dels edificis en classes de vulnerabilitat. Com resultat s'obté el % de cada un dels graus de dany (de dany 0, no dany a dany 5, col·lapse total de l'edifici) que pot patir l'edifici per diferents intensitats.

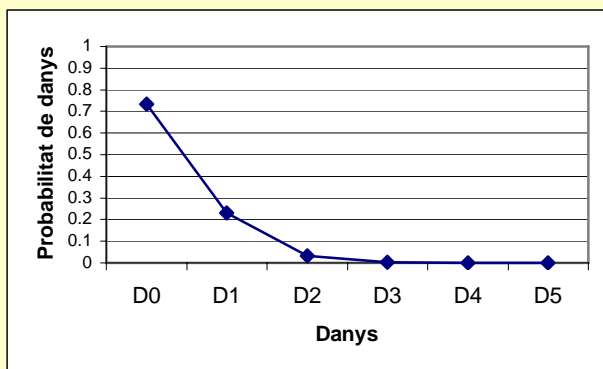
Per a cada tipologia s'ha representat la distribució de la probabilitat de danys per a cada grau de dany i per a cada intensitat. També s'ha intentat agrupar els diferents comportaments que poden tenir els edificis en funció de les corbes de probabilitat de danys. Com a resultat s'han definit 4 classes de comportament (Taula 8.10): El **comportament 1** està caracteritzat per danys molt poc probables (menys del 10% de probabilitat de patir un dany superior o igual a dany 2) i es considera que l'edifici resultaria *inmdemne*. El **comportament 2** està caracteritzat per danys poc probables (entre un 0 i un 15% de probabilitat de patir danys de grau superior o igual a 3 i entre un 10 i un 40% de probabilitat de patir dany superior o igual a danys 2), la instal·lació seria *operativa* (es recomana una revisió). El **comportament 3** està caracteritzat per danys seriosos probables (entre un 15 i un 40% de probabilitat de patir danys superiors o iguals a dany 3 i més d'un 40% de patir danys superiors o iguals a dany 2). Es considera que la instal·lació *no quedaria operativa, però l'edifici continuaria en estat d'habitabilitat*. Per últim el **comportament 4** està caracteritzat per danys greus (més d'un 40% de probabilitat de patir danys superiors o iguals a dany 4 i més del 50% de probabilitat de patir danys superiors o iguals a dany 3). En aquest cas es considera que la instal·lació *no quedaria operativa ni l'edificació habitable*.

Aquesta classificació s'ha realitzat a partir de l'estudi detallat de tots els comportaments de totes les tipologies per a totes les intensitats des d'intensitat V a X cada mig grau d'intensitat.

S'ha analitzat el comportament dels edificis d'hospitals i de bombers.

COMPORTEMENTS DELS EDIFICIS

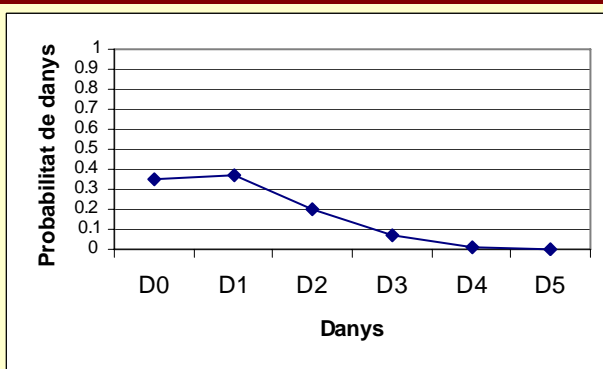
CARACTERÍSTIQUES:



Comportament 1:

Menys del 10% de dany \geq D2

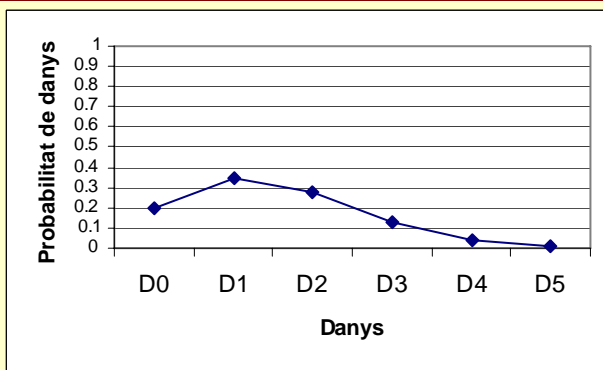
Indemne.



Comportament 2:

Entre un 10-40% de dany \geq D2
Entre un 0-15% de dany \geq D3

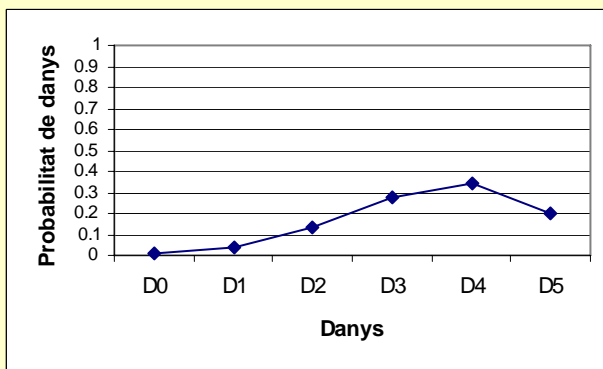
Operatiu



Comportament 3:

Un 40% o més de dany \geq D2
Entre un 15-40% de dany \geq D3

***No Operatiu
Habitable***



Comportament 4:

Més del 50% de danys \geq D3
Més del 20% de dany \geq D4

***No Operatiu
No Habitable***

Taula 8.10. Classificació del comportament post-terratrèmol dels edificis.

8.3.3. Resultats

8.3.3.1 Classificació dels Hospitals en tipologies i comportaments post-terratrèmol

A continuació es presenta la llista d'hospitals classificats segons el comportament post-terratrèmol.

LLISTA D'HOSPITALS AMB UN COMPORTAMENT 1

Num	Codi	Nom	Municipi	Int	Tipologia
1	43161	Pius Hospital de Valls	Valls	6.0	15
2	43093	Hospital Comarcal Móra d'Ebre	Móra d'Ebre	6.5	16
3	43155	Hospital Tortosa Verge de la Cinta	Tortosa	6.0	17
6	43123	Hospital Universitari Sant Joan de Reus	Reus	6.0	14
28	08301	Hospital de Viladecans	Viladecans	6.0	8
36	08231	Hospital Residència sant Camil	Sant Pere de Ribes	6.5	14
38	08200	Hospital de Sant Boi	Sant Boi de Llobregat	6.5	16
46	08077	Hospital de Sant Joan de Deu d'Esplugues de Llobregat	Esplugues de Llobregat	6.0	18

LLISTA D'HOSPITALS AMB UN COMPORTAMENT 2

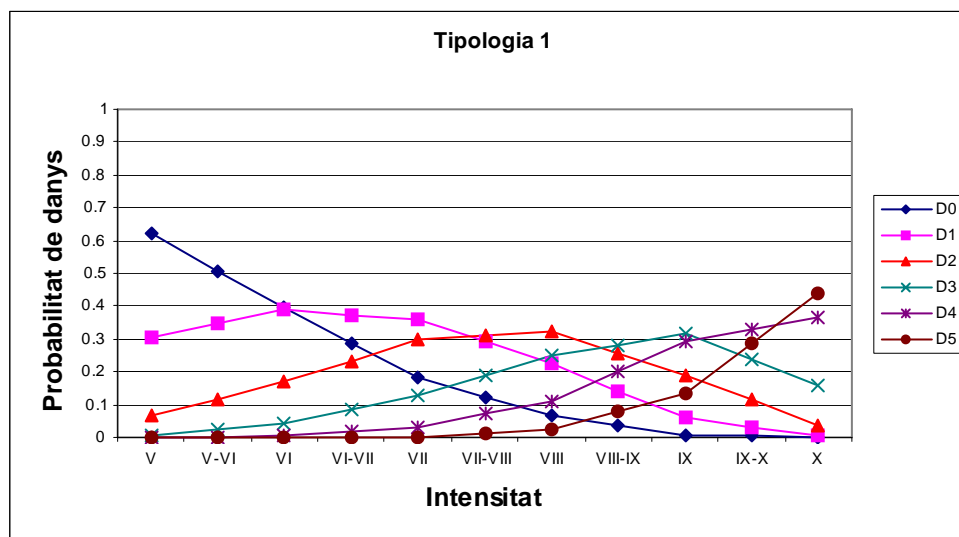
Num	Codi	Nom	Municipi	Int	Tipologia
4	43148	Hospital Universitari de Tarragona Joan XXIII	Tarragona	6.5	12
5	43148	Hospital de Sant Pau i Santa Tecla	Tarragona	6.5	3
8	25234	Hospital Comarcal de Pallars	Tremp	7.5	17
9	25203	Fundació Sant Hospital	La Seu d'Urgell	7.5	17
10	25120	Quinta de Salut L'Aliança	Lleida	6.5	3
11	25120	Hospital Santa Maria	Lleida	6.5	1
12	25120	Hospital Universitari Arnau de Vilanova de Lleida	Lleida	6.5	12
15	17118	Hospital de Palamós	Palamós	6.5	3
16	17114	Hospital de Sant Jaume	Olot	7.5	13
17	17079	Hospital Provincial Santa Caterina	Girona	7.5	16
21	17036	Hospital de Campdevànol	Campdevànol	8.0	13
24	08305	Hospital Comarcal l'Alt Penedès	Vilafranca del Penedès	6.0	12
25	08102	Fundació Sanitària d'Igualada	Igualada	6.0	2
26	08019	Hospital Materno-Infantil Vall d'Hebron	Barcelona	6.5	12
27	08113	Hospital General de Manresa	Manresa	6.5	3
29	08298	Hospital General de Vic	Vic	7.5	15
30	08187	Corporació Sanitària Parc Taulí	Sabadell	7.0	18
31	08279	Hospital de Terrassa	Terrassa	6.5	18
32	08015	Hospital Universitari Germans Trias i Pujol	Badalona	7.0	18
33	08307	Hospital Comarcal de Sant Antoni Abat	Vilanova i la Geltrú	6.5	1
34	08279	Hospital Mútua de Terrassa	Terrassa	6.5	12
35	08245	Hospital de L'Esperit Sant	Santa Coloma de Gramanet	6.5	4
39	08124	Fundació Privada Hospital de Mollet	Mollet de Vallès	7.5	15
40	08114	Hospital de Sant Joan de Déu de Martorell	Martorell	6.0	12
41	08113	Centre Hospitalari-Unitat Coronària de Manresa	Manresa	6.5	15
43	08101	Consorci Hospital de la Creu Roja	L'Hospitalet de Llobr.	7.0	8
42	08101	Hospital Prínceps d'Espanya	L'Hospitalet de Llobr.	7.0	18
44	08096	Policlínica de Vallès, S.A.	Granollers	7.5	15
47	08035	Hospital de Sant Jaume	Calella	7.0	18
48	08022	Hospital de Sant Bernabé	Berga	7.0	18
49	08019	Hospital de Traumatologia i Rehabilitació Vall d'Hebron	Barcelona	6.5	12
53	08019	Hospital Sant Rafael	Barcelona	6.5	11
54	08019	Fundació Puigvert IUNA	Barcelona (Sant Martí)	7.0	9
55	08019	Hospital de l'Esperança	Barcelona (Gràcia)	6.5	9
58	08019	Clínica Quirúrgica Adrià	Barcelona	6.5	5
60	08019	Hospital del Mar	Barcelona	7.0	18

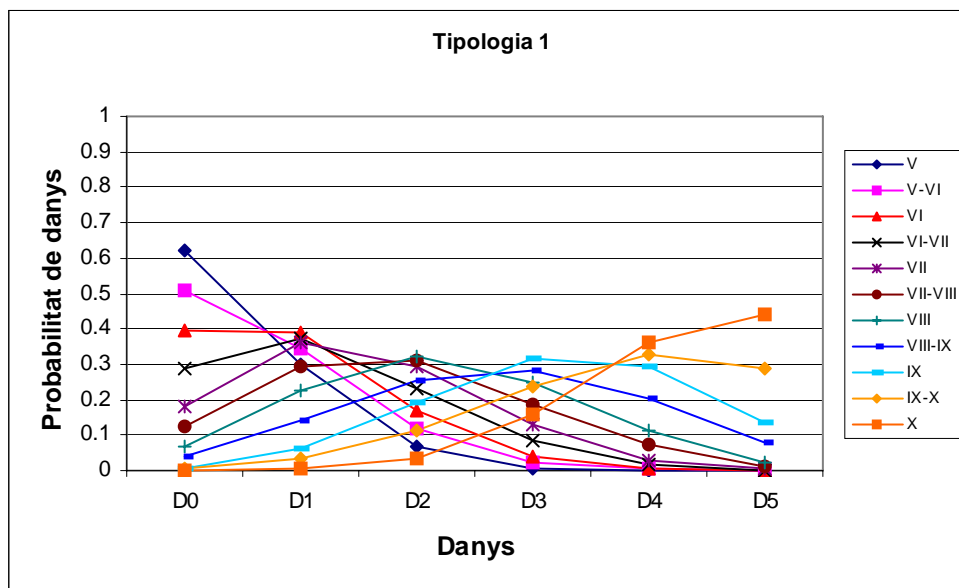
62	08019	Hospital Sagrat Cor-L'Aliança	Barcelona	7.0	18
63	08019	Hospital Central-L'Aliança -2	Barcelona	7.0	15
64	08015	Hospital Municipal de Badalona, S.A	Badalona	7.0	15

LLISTA D'HOSPITALS AMB UN COMPORTAMENT 3

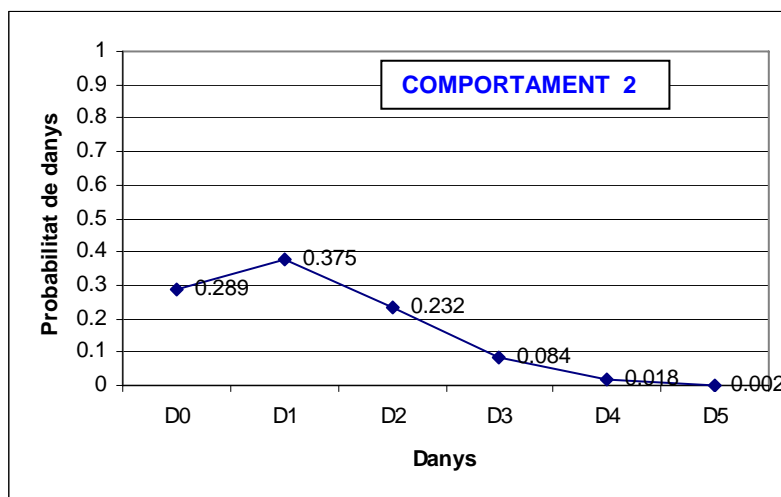
Num	Codi	Nom	Municipi	Int	Tipologia
7	25243	Espitau Val d'Aran	Vielha e Mijaran	8.0	16
13	17023	Hospital Comarcal de la Selva	Blanes	7.5	18
14	17141	Hospital de Puigcerdà	Puigcerdà	7.5	3
18	17079	Clínica Girona	Girona	7.5	9
19	17079	Hospital Universitari de Girona Dr. Joseph Trueta	Girona	7.5	12
20	17066	Hospital de Figueres	Figueres	7.5	1
22	08121	Hospital de Mataró	Mataró	7.0	12
23	08101	Institut Català d'Oncologia	Hospitalet de Llobregat	7.0	12
37	08202	Hospital de Sant Celoni	Sant Celoni	7.5	1
45	08096	Hospital General de Granollers	Granollers	7.5	18
50	08019	Hospital General Vall d'Hebron	Barcelona	6.5	6
51	08019	Institut Guttmann	Barcelona (Sant Andreu)	7.0	4
52	08019	Hospital Casa de Maternitat	Barcelona (Les Corts)	7.0	5
56	08019	Hospital Creu Roja de Barcelona	Barcelona (Sant Martí)	7.0	2
57	08019	Hospital Clínic i Provincial de Barcelona	Barcelona	7.0	3
59	08019	Clínica Plató, Fundació Privada	Barcelona	6.5	6
61	08019	Hospital de Santa Creu i Sant Pau	Barcelona (Sant Martí)	7.0	2
63	08019	Hospital Central- L'Aliança -1	Barcelona	7.0	3

Per a cada tipologia es presenta la distribució de la probabilitat de danys per a cada grau de dany i per a cada intensitat. També es presenta el llistat dels hospitals que pertanyen a cada tipologia amb el seu nombre de referència, codi i nom del municipi al qual pertanyen i la intensitat del municipi segons el mapa de zones sísmiques considerat (figura 1 del text principal). Per últim es presenten les corbes de probabilitat de danys i s'indica el comportament post-terratrèmol assignat.

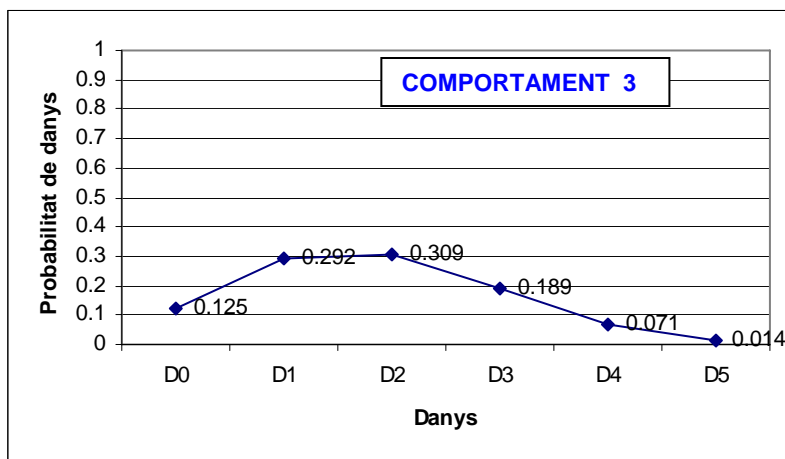




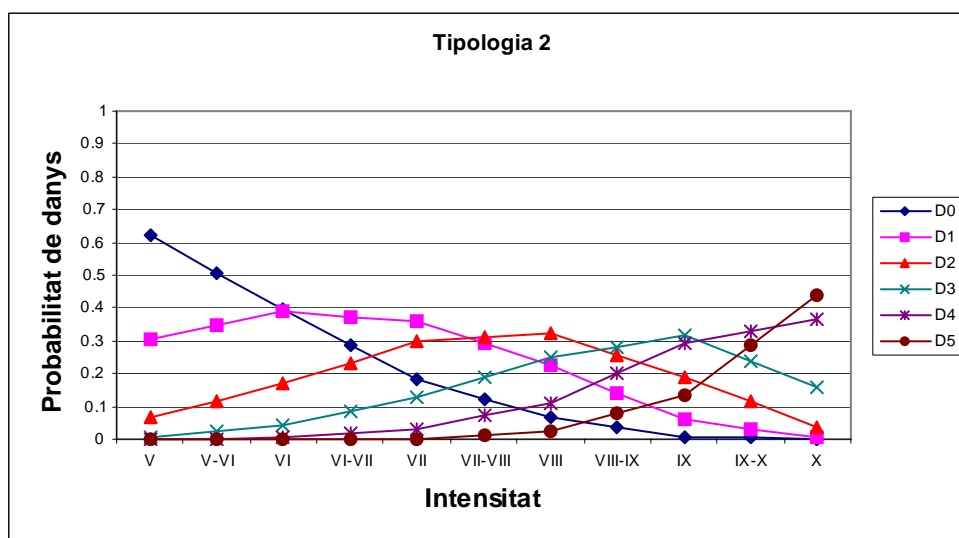
Num	Codi	Nom	Municipi	Int
11	25120	Hospital Santa Maria	Lleida	6.5
20	17066	Hospital de Figueres	Figueres	7.5
33	08307	Hospital Comarcal de Sant Antoni Abat	Vilanova i la Geltrú	6.5
37	08202	Hospital de Sant Celoni	Sant Celoni	7.5

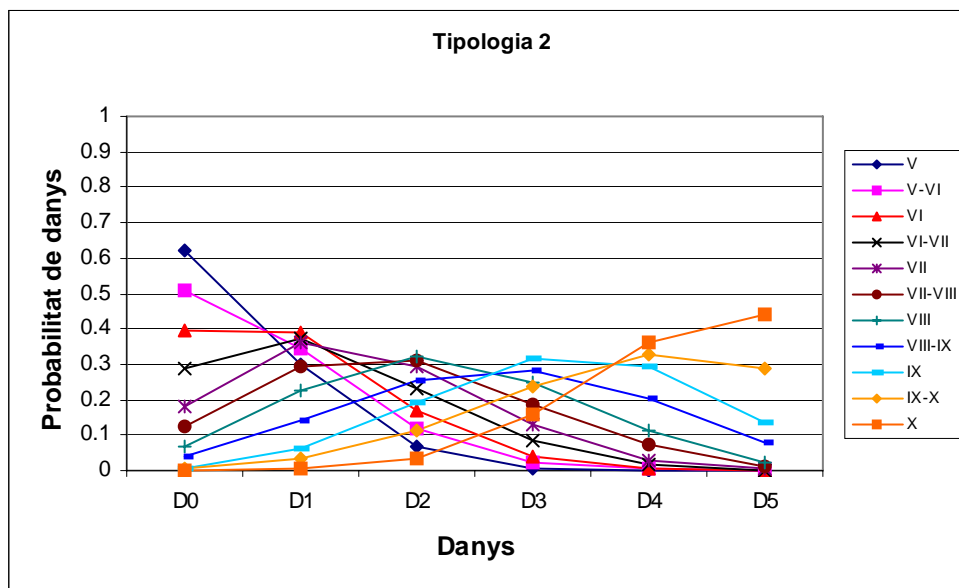


Num	Codi	Nom	Municipi	Int
11	25120	Hospital Santa Maria	Lleida	6.5
33	08307	Hospital Comarcal de Sant Antoni Abat	Vilanova i la Geltrú	6.5

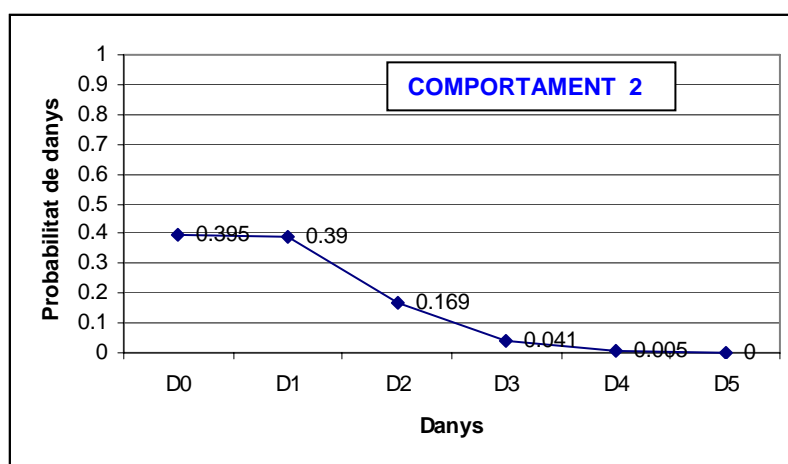


Num	Codi	Nom	Municipi	Int
20	17066	Hospital de Figueres	Figueres	7.5
37	08202	Hospital de Sant Celoni	Sant Celoni	7.5

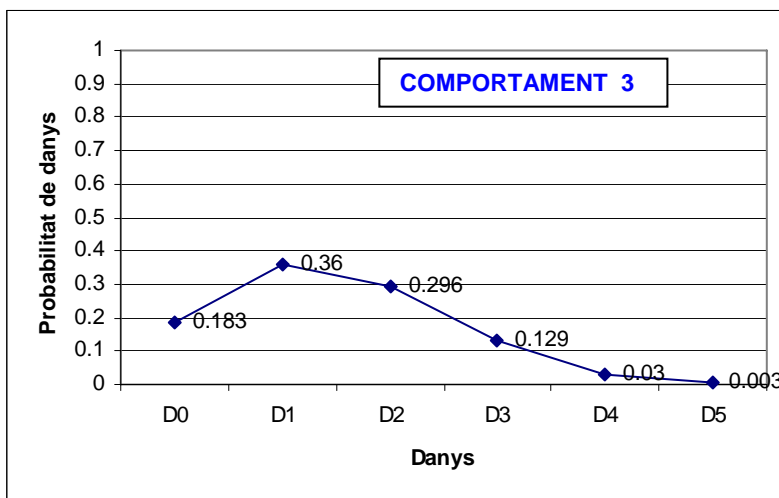




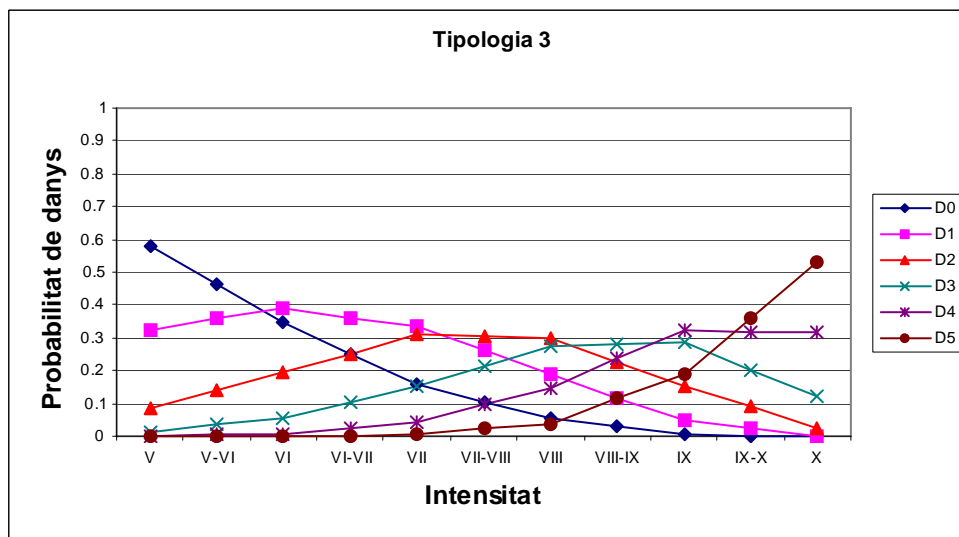
Num	Codi	Nom	Municipi	Int
25	08102	Fundació Sanitària d'Igualada	Igualada	6.0
56	08019	Hospital Creu Roja de Barcelona	Barcelona (Sant Martí)	7.0
61	08019	Hospital de Santa Creu i Sant Pau	Barcelona (Sant Martí)	7.0

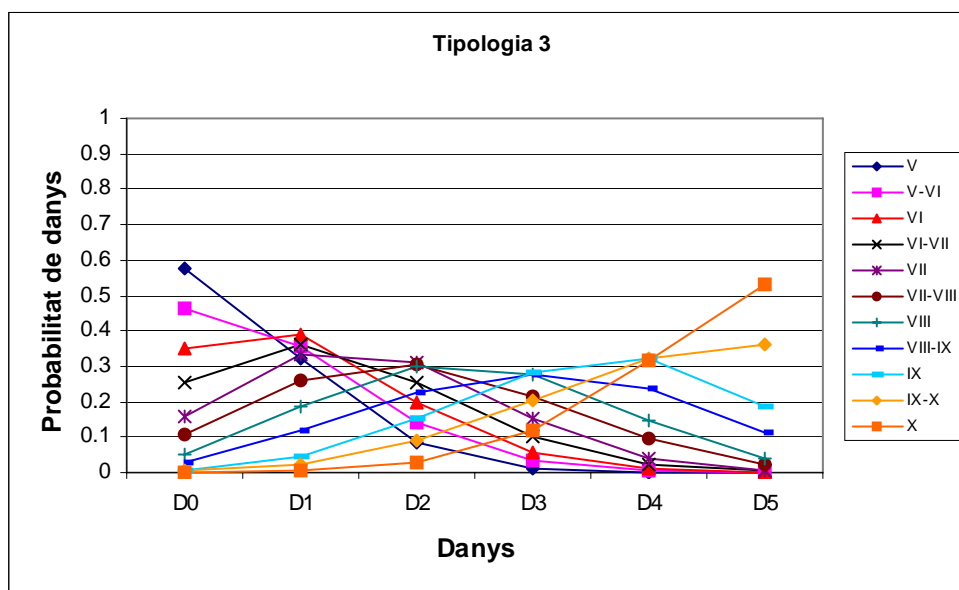


Num	Codi	Nom	Municipi	Int
25	08102	Fundació Sanitària d'Igualada	Igualada	6.0

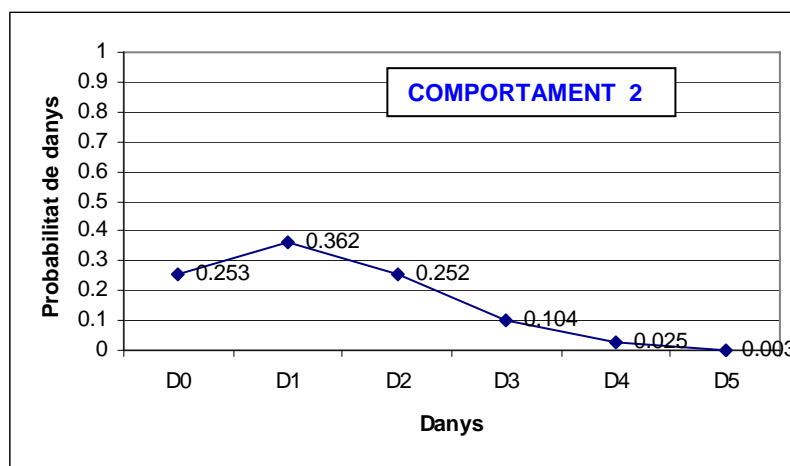


Nu m	Codi	Nom	Municipi	Int
56	08019	Hospital Creu Roja de Barcelona	Barcelona (Sant Martí)	7.0
61	08019	Hospital de Santa Creu i Sant Pau	Barcelona (Sant Martí)	7.0

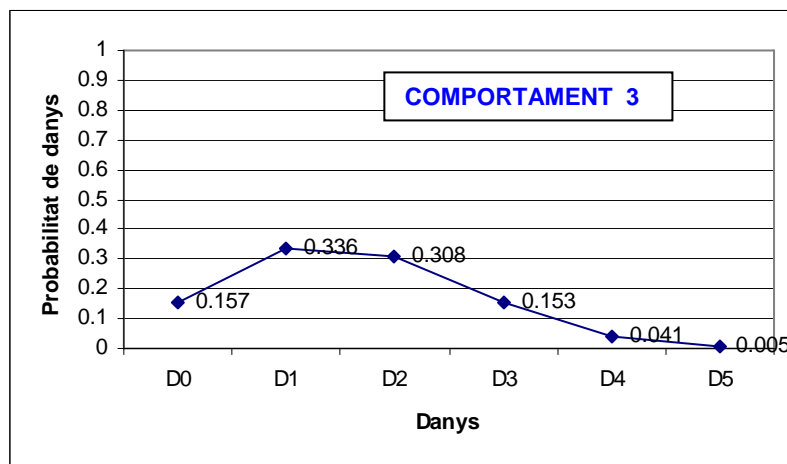




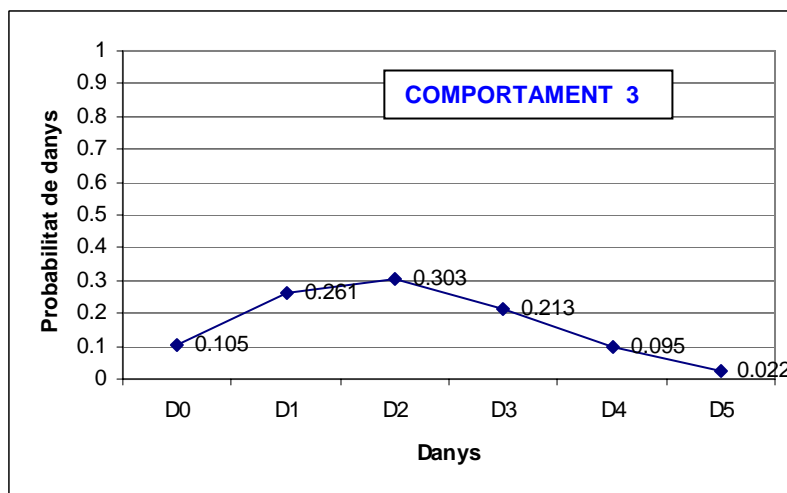
Num	Codi	Nom	Municipi	Int
5	43148	Hospital de Sant Pau i Santa Tecla	Tarragona	6.5
10	25120	Quinta de Salut L'Aliança	Lleida	6.5
14	17141	Hospital de Puigcerdà	Puigcerdà	7.5
15	17118	Hospital de Palamós	Palamós	6.5
27	08113	Hospital General de Manresa	Manresa	6.5
57	08019	Hospital Clínic i Provincial de Barcelona	Barcelona (eixample)	7.0
63	08019	Hospital Central- L'Aliança	Barcelona (eixample)	7.0



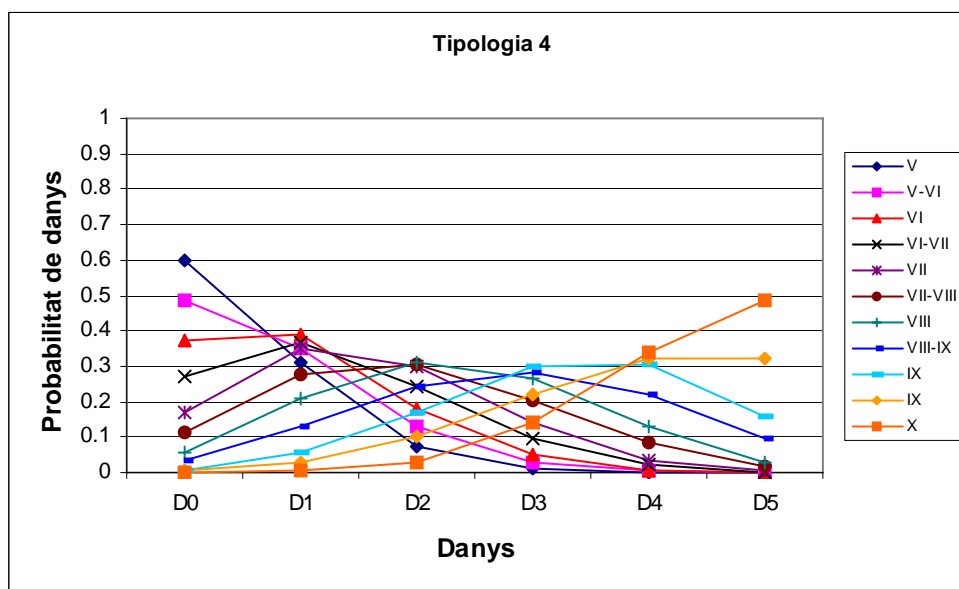
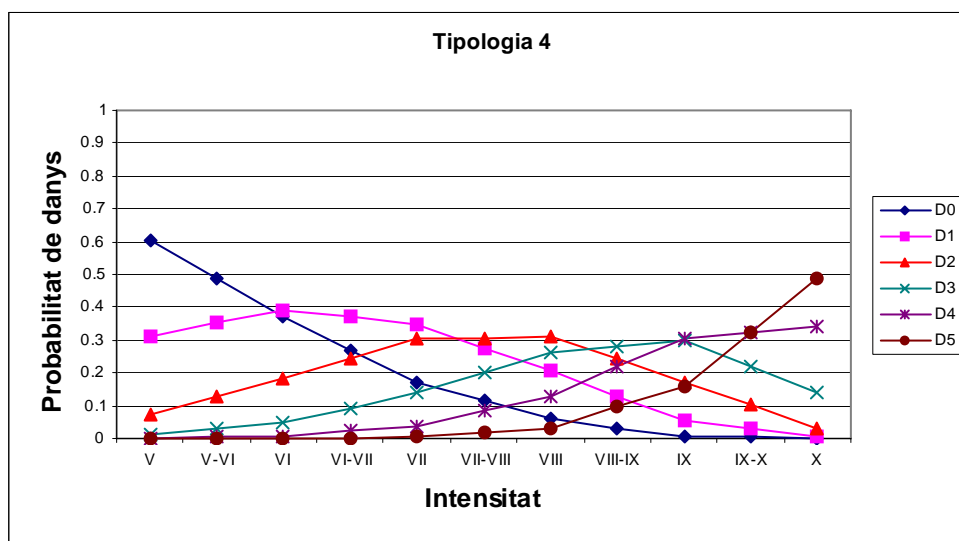
Num	Codi	Nom	Municipi	Int
5	43148	Hospital de Sant Pau i Santa Tecla	Tarragona	6.5
10	25120	Quinta de Salut L'Aliança	Lleida	6.5
15	17118	Hospital de Palamós	Palamós	6.5
27	08113	Hospital General de Manresa	Manresa	6.5



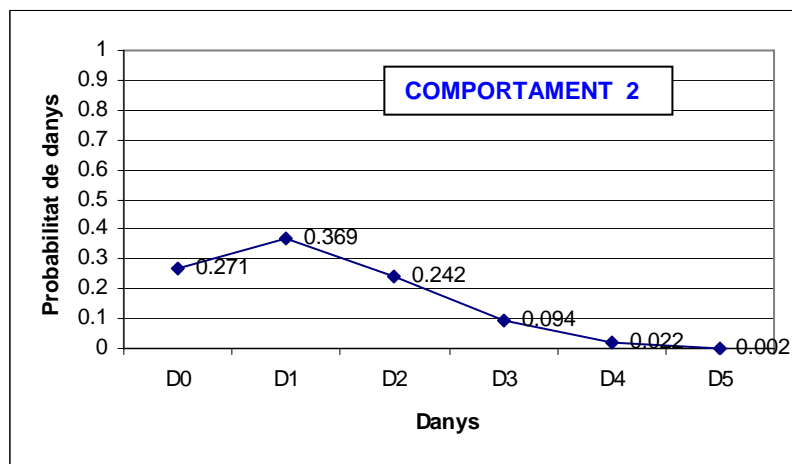
Num	Codi	Nom	Municipi	Int
57	08019	Hospital Clínic i Provincial de Barcelona	Barcelona(eixample)	7.0
63	08019	Hospital Central- L'Aliança	Barcelona (eixample)	7.0



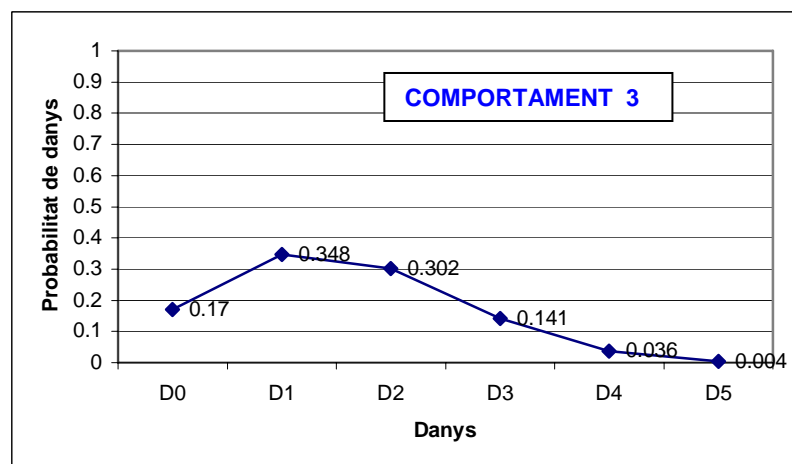
Num	Codi	Nom	Municipi	Int
14	17141	Hospital de Puigcerdà	Puigcerdà	7.5



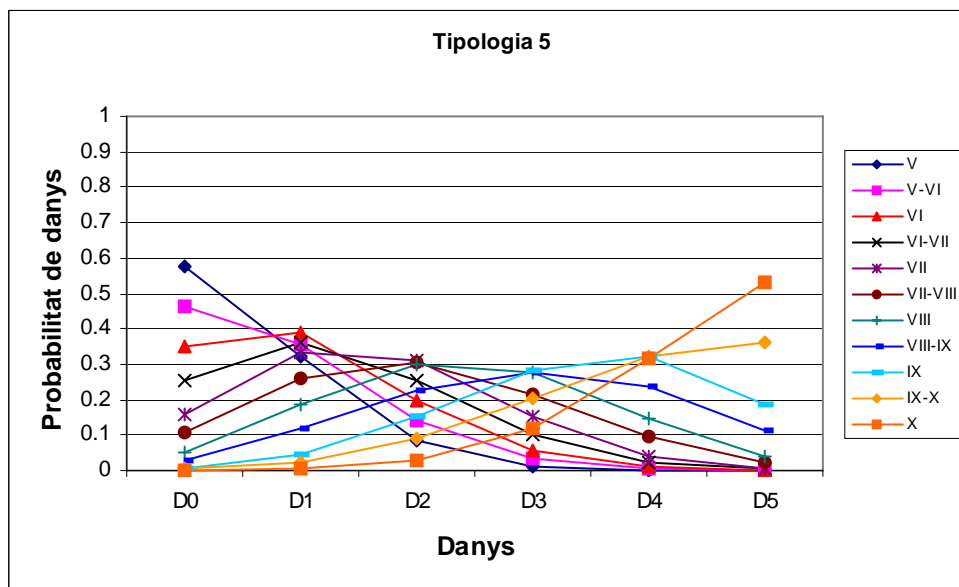
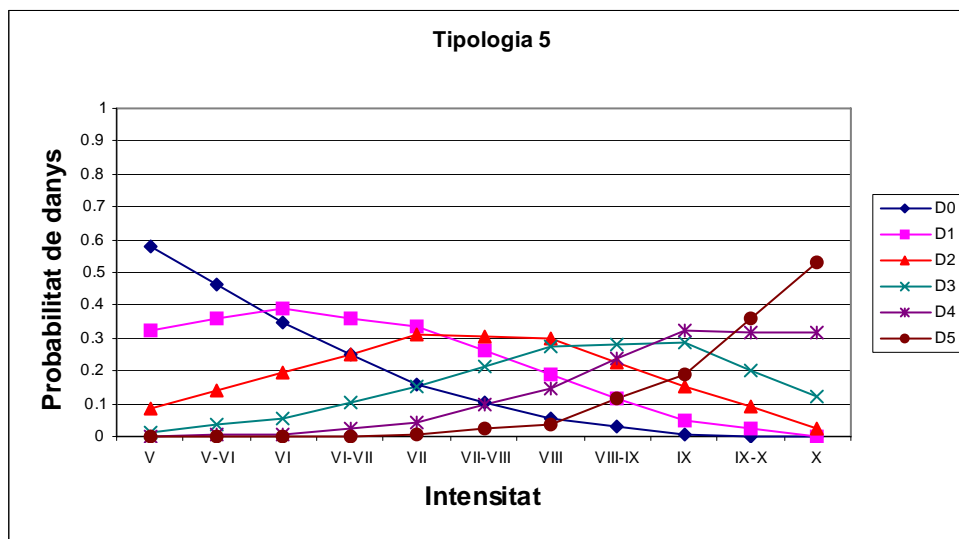
Num	Codi	Nom	Municipi	Int
35	08245	Hospital de L'Esperit Sant	Santa Coloma de Gramanet	6.5
51	08019	Institut Guttmann	Barcelona (Sant Andreu)	7.0



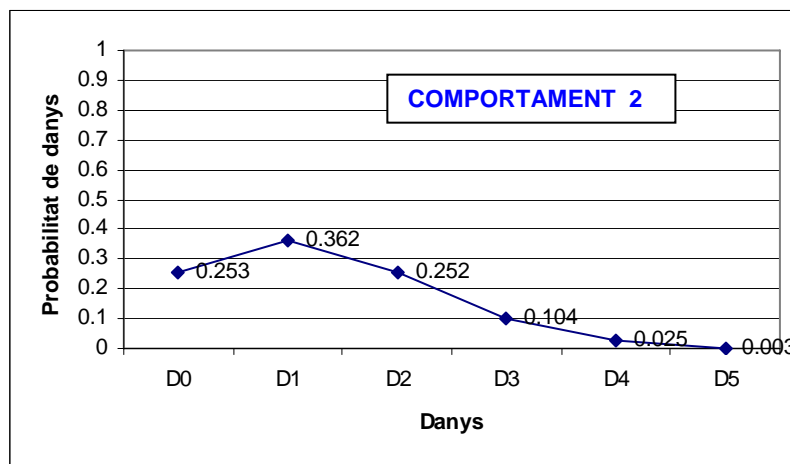
Num	Codi	Nom	Municipi	Int
35	08245	Hospital de L'Esperit Sant	Santa Coloma de Gramanet	6.5



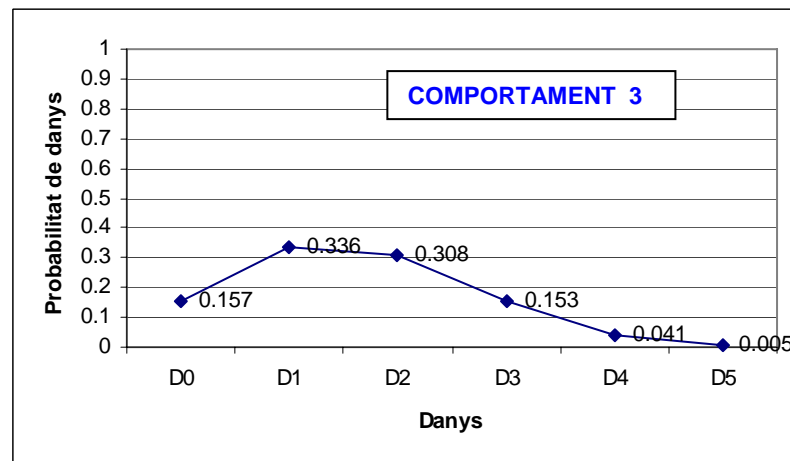
Num	Codi	Nom	Municipi	Int
51	08019	Institut Guttmann	Barcelona (Sant Andreu)	7.0



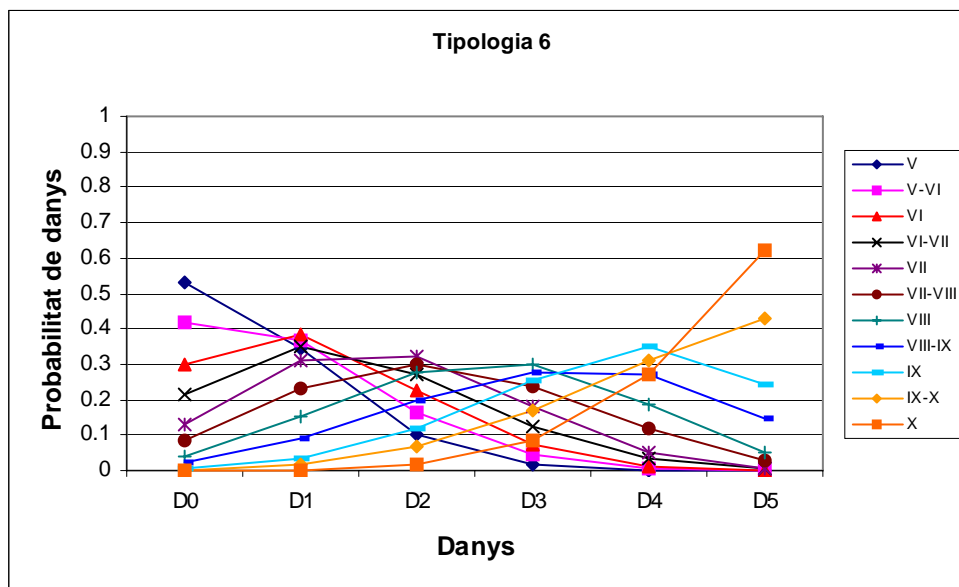
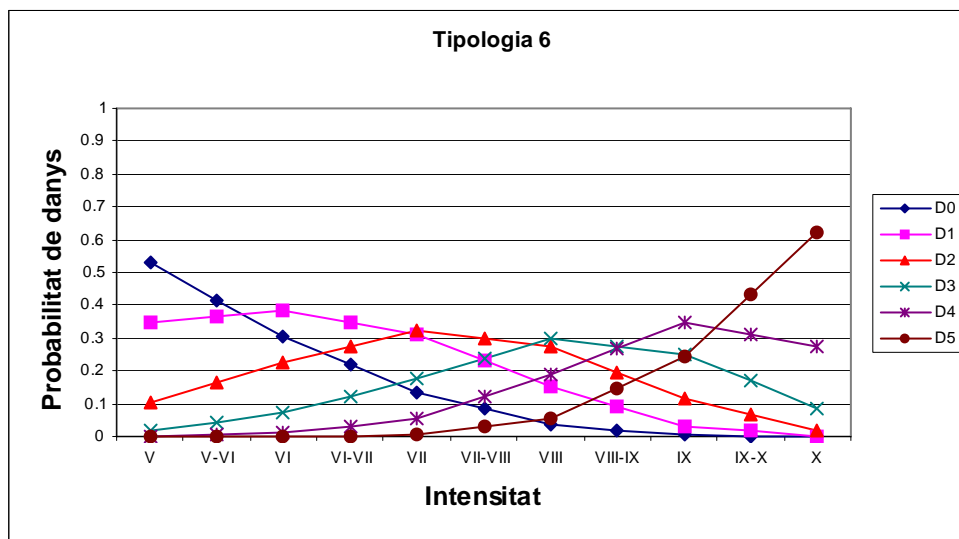
Num	Codi	Nom	Municipi	Int
52	08019	Hospital Casa de Maternitat	Barcelona (Les Corts)	7.0
58	08019	Clínica Quirúrgica Adrià	Barcelona (Sarrià -Sant Gervasi)	6.5



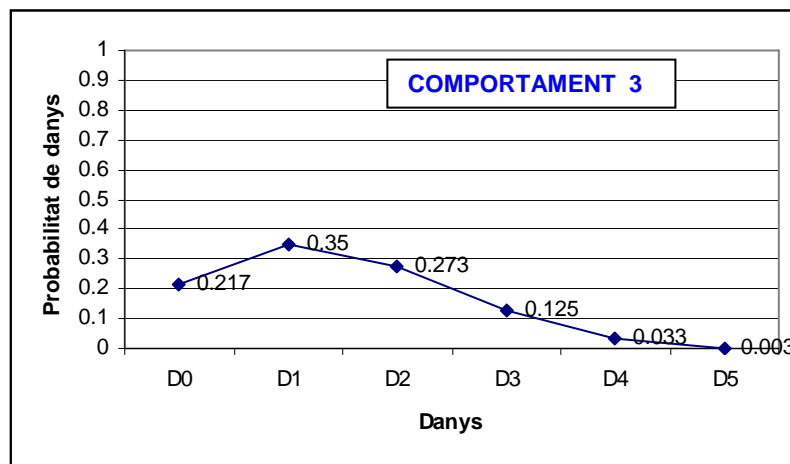
Num	Codi	Nom	Municipi	Int
58	08019	Clínica Quirúrgica Adrià	Barcelona(Sarrià -Sant Gervasi)	6.5



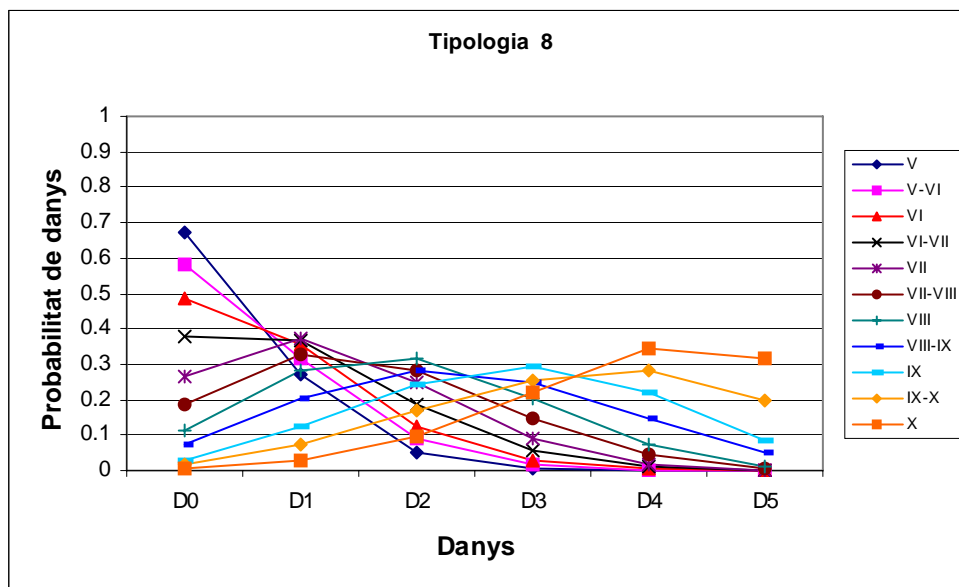
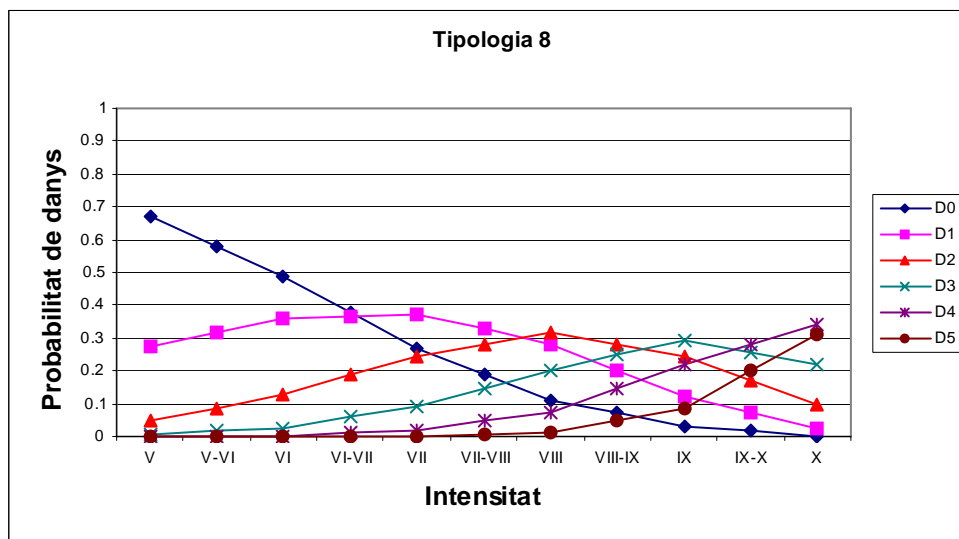
Num	Codi	Nom	Municipi	Int
52	08019	Hospital Casa de Maternitat	Barcelona (Les Corts)	7.0



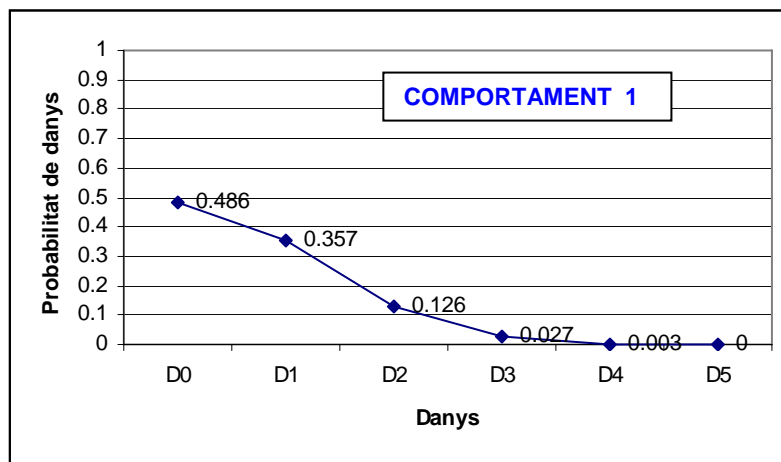
Num	Codi	Nom	Municipi	Int
50	08019	Hospital General Vall d'Hebron	Barcelona (Horta- Guinardo)	6.5
59	08019	Clínica Plató, Fundació Privada	Barcelona(Sarriá-Sant Gervasi)	6.5



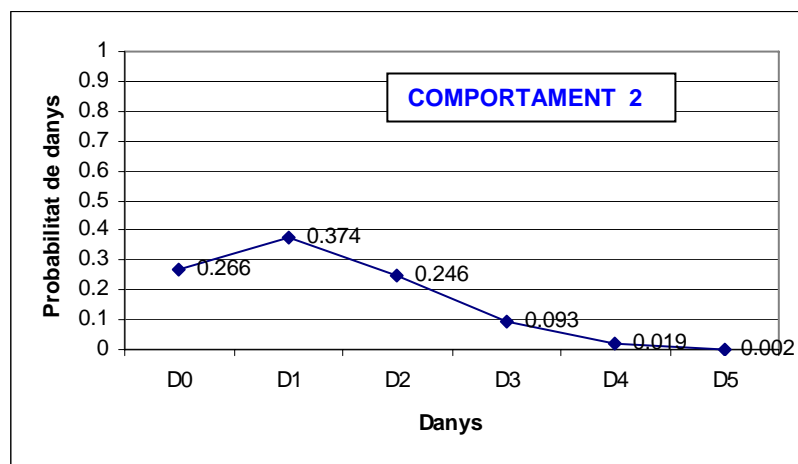
Num	Codi	Nom	Municipi	Int
50	08019	Hospital General Vall d'Hebron	Barcelona (Horta-Guinardo)	6.5
59	08019	Clínica Plató, Fundació Privada	Barcelona(Sarriá-Sant Gervasi)	6.5



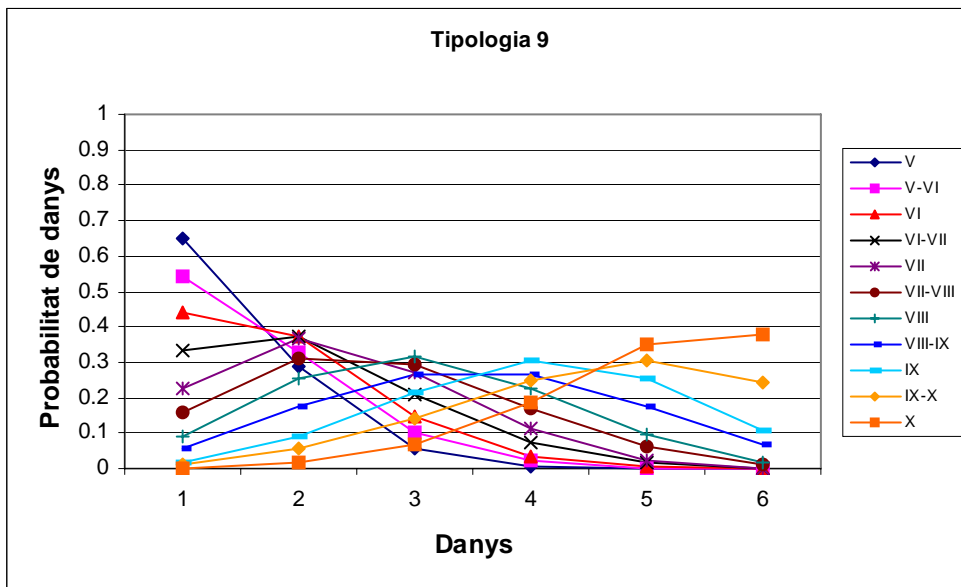
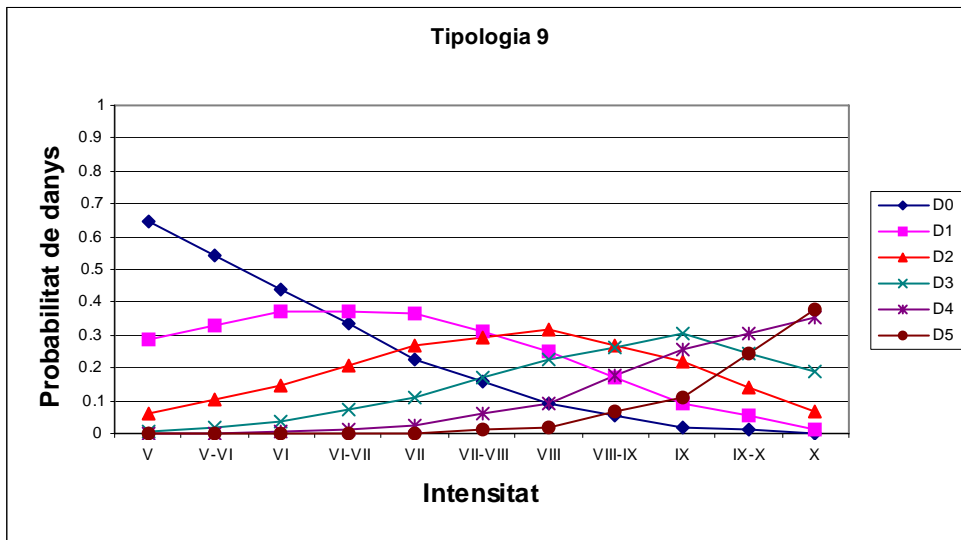
Num	Codi	Nom	Municipi	Int
28	08301	Hospital de Viladecans	Viladecans	6.0
43	08101	Consorti Hospital de la Creu Roja	Hospitalet de Llob.	7.0



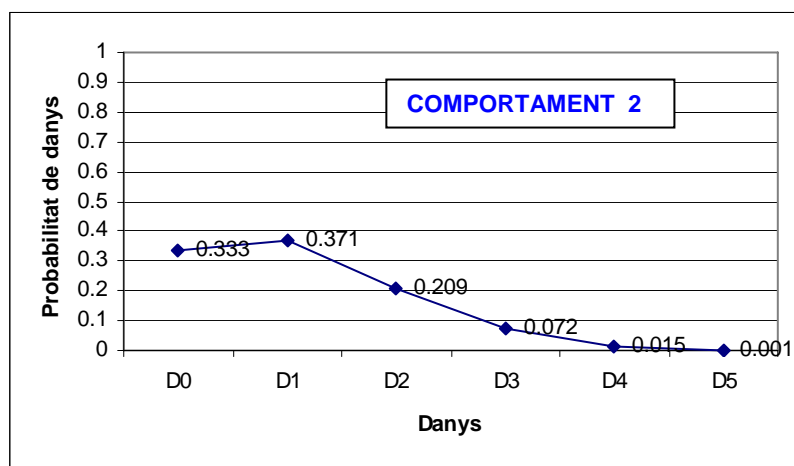
Num	Codi	Nom	Municipi	Int
28	08301	Hospital de Viladecans	Viladecans	6.0



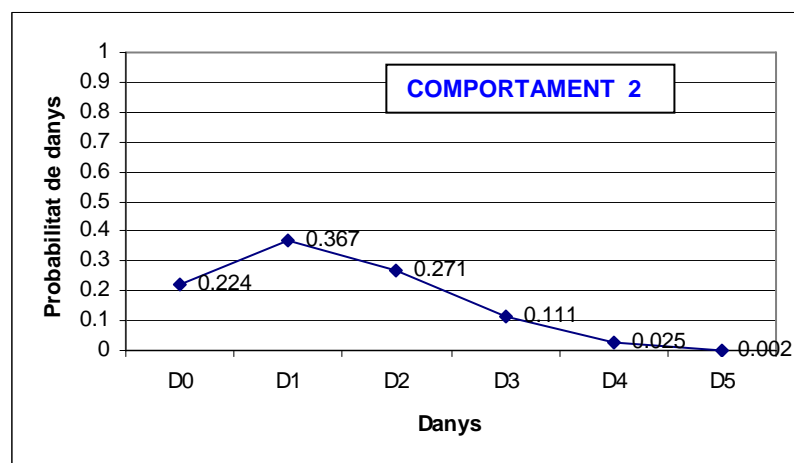
Num	Codi	Nom	Municipi	Int
43	08101	Consorci Hospital de la Creu Roja	Hospitalet de Llob.	7.0



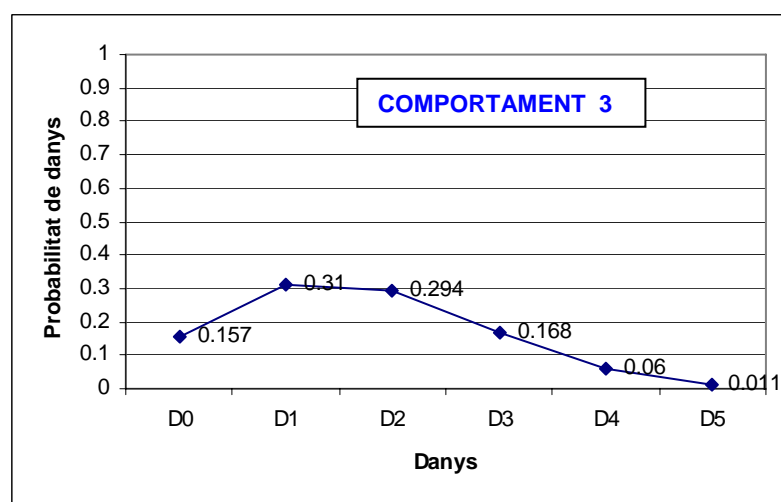
Num	Codi	Nom	Municipi	Int
18	17079	Clínica Girona	Girona	7.5
54	08019	Fundació Puigvert IUNA	Barcelona (Sant Martí)	7.0
55	08019	Hospital de l'Esperança	Barcelona (Gracia)	6.5



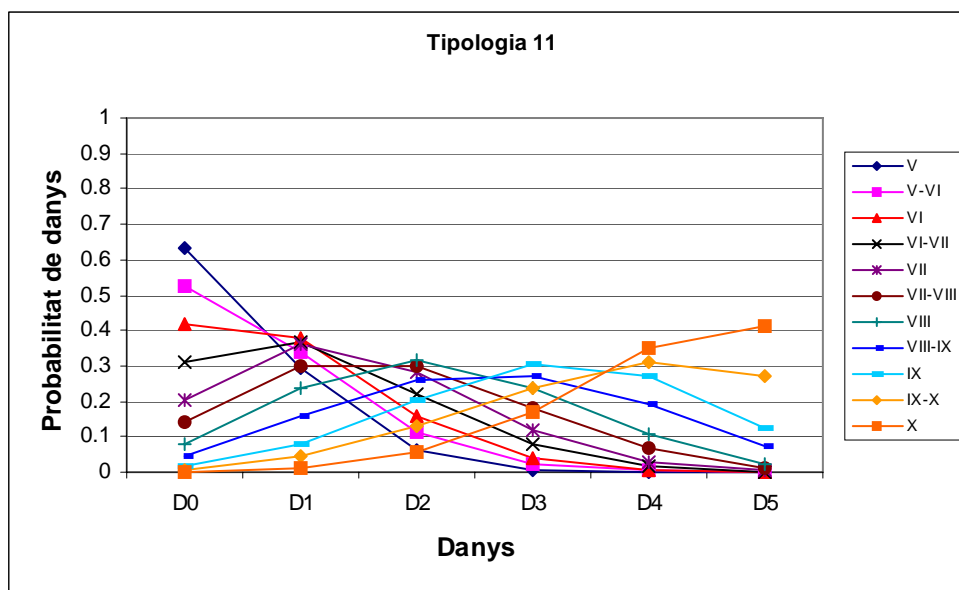
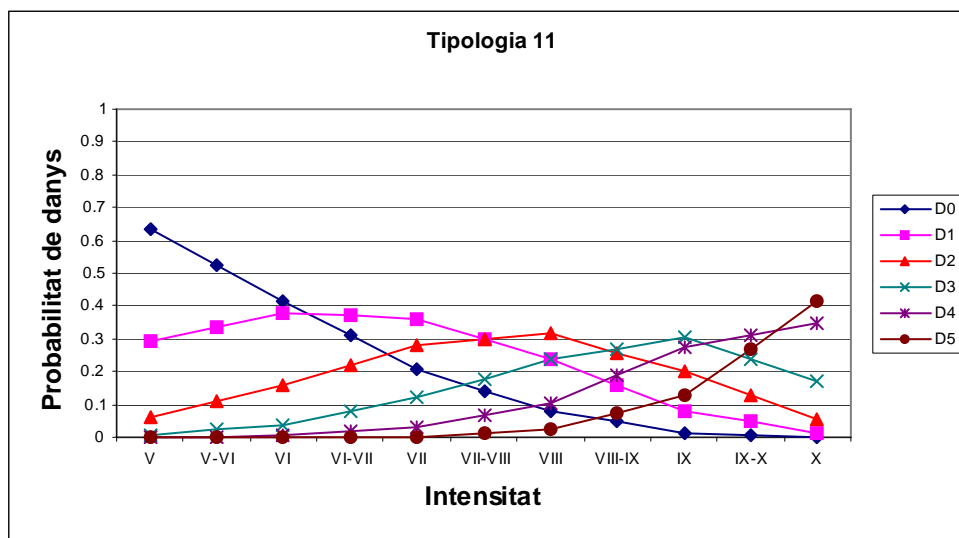
Num	Codi	Nom	Municipi	Int
55	08019	Hospital de l'Esperança	Barcelona (Gracia)	6.5



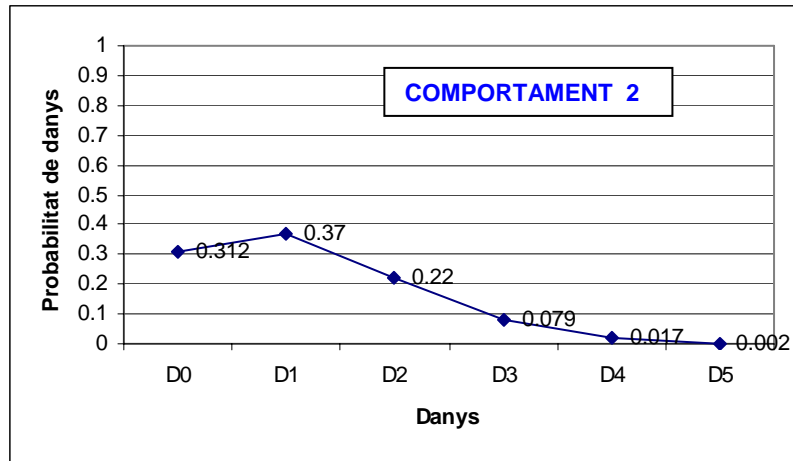
Num	Codi	Nom	Municipi	Int
54	08019	Fundació Puigvert IUNA	Barcelona (Sant Marti)	7.0



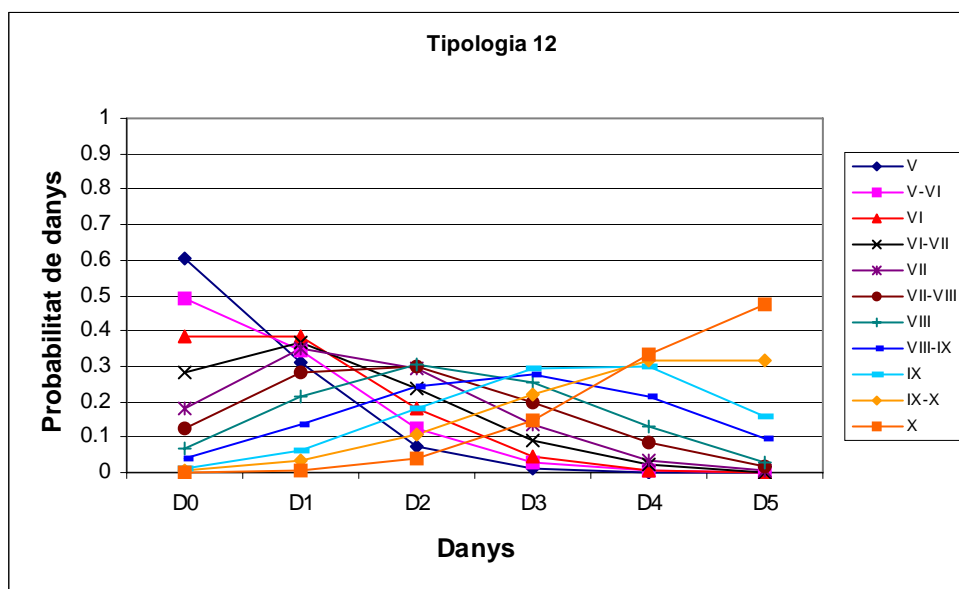
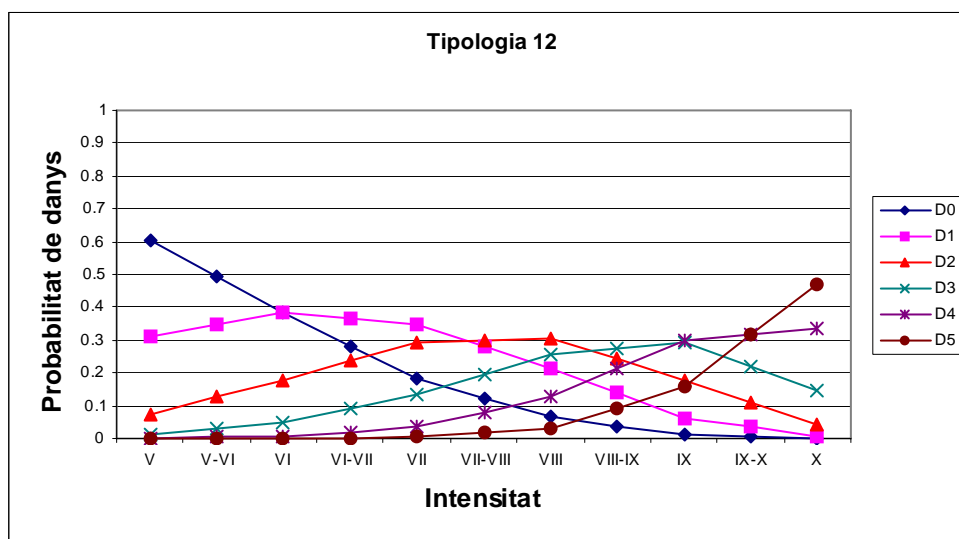
Num	Codi	Nom	Municipi	Int
18	17079	Clínica Girona	Girona	7.5



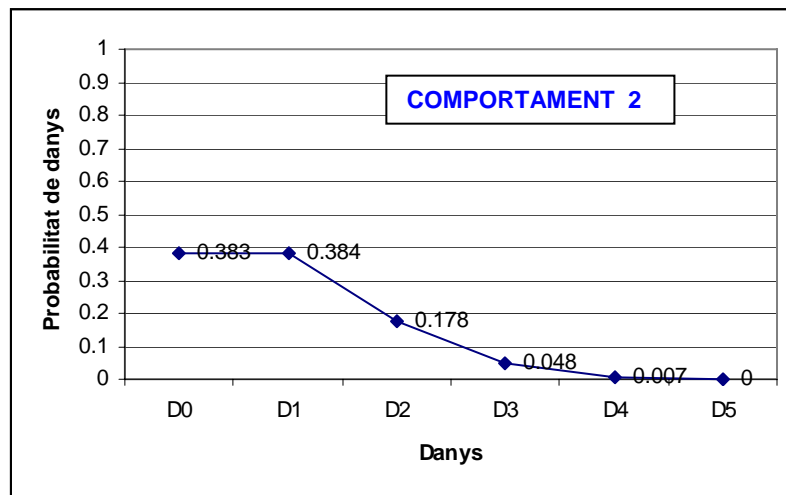
Num	Codi	Nom	Municipi	Int
53	08019	Hospital Sant Rafael	Barcelona (Horta- Guinardo)	6.5



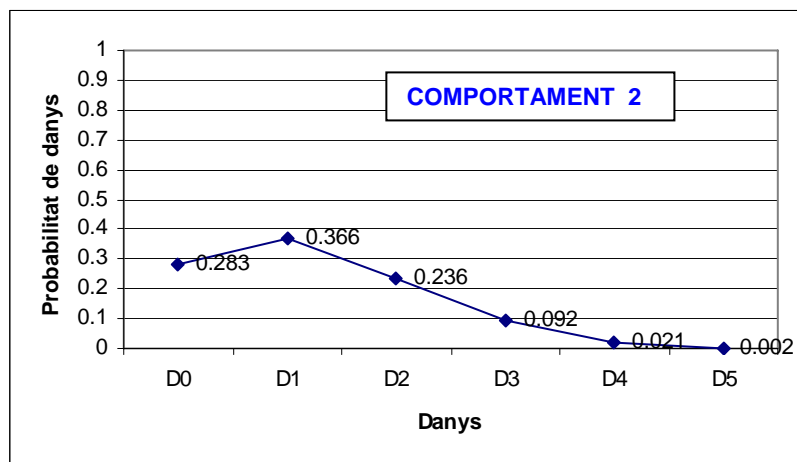
Nu m	Codi	Nom	Municipi	Int
53	08019	Hospital Sant Rafael	Barcelona (Horta- Guinardo)	6.5



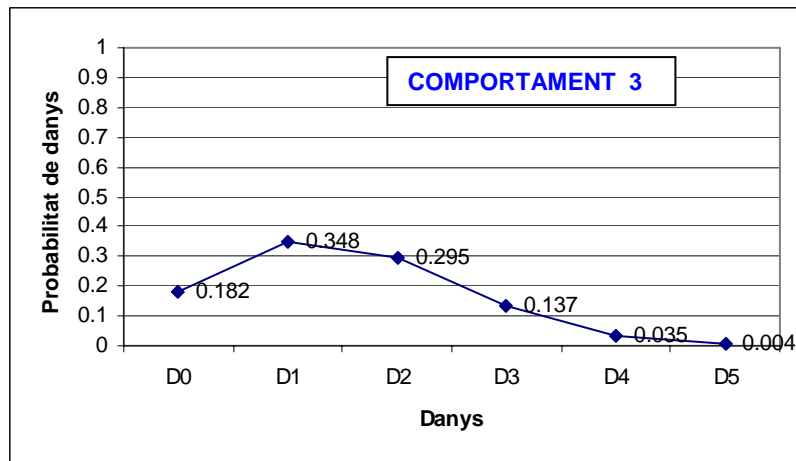
Num	Codi	Nom	Municipi	Int
4	43148	Hospital Universitari de Tarragona Joan XXIII	Tarragona	6.5
12	25120	Hospital Universitari Arnau de Vilanova de Lleida	Lleida	6.5
19	17079	Hospital Universitari de Girona Dr. Joseph Trueta	Girona	7.5
22	08121	Hospital de Mataró	Mataró	7.0
23	08101	Institut Català d'Oncologia	Hospitalet de Llob.	7.0
24	08305	Hospital Comarcal l'Alt Penedès	Vilafranca del Penedes	6.0
26	08019	Hospital Materno-Infantil Vall d'Hebron	Barcelona (Horta-Guinardo)	6.5
34	08279	Hospital Mútua de Terrassa	Terrassa	6.5
40	08114	Hospital de Sant Joan de Déu de Martorell	Martorell	6.0
49	08019	Hospital de Traumatologia i Rehabilitació Vall d'Hebron	Barcelona (Horta-Guinardo)	6.5



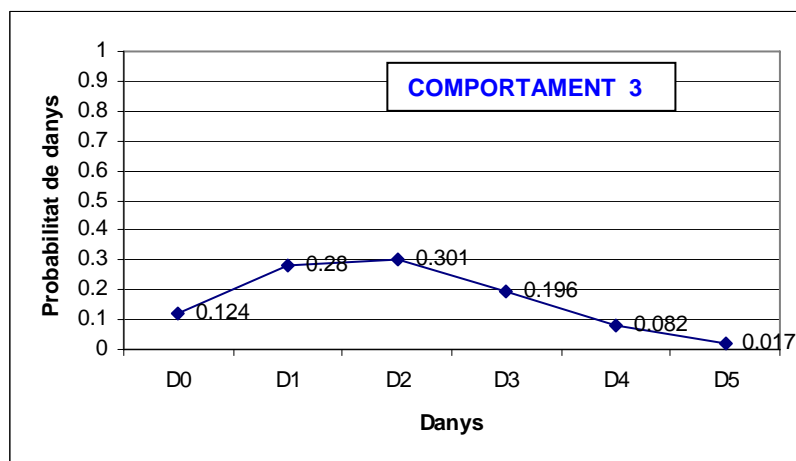
Nu m	Codi	Nom	Municipi	Int
24	08305	Hospital Comarcal l'Alt Penedès	Vilafranca del Penedès	6.0
40	08114	Hospital de Sant Joan de Déu de Martorell	Martorell	6.0



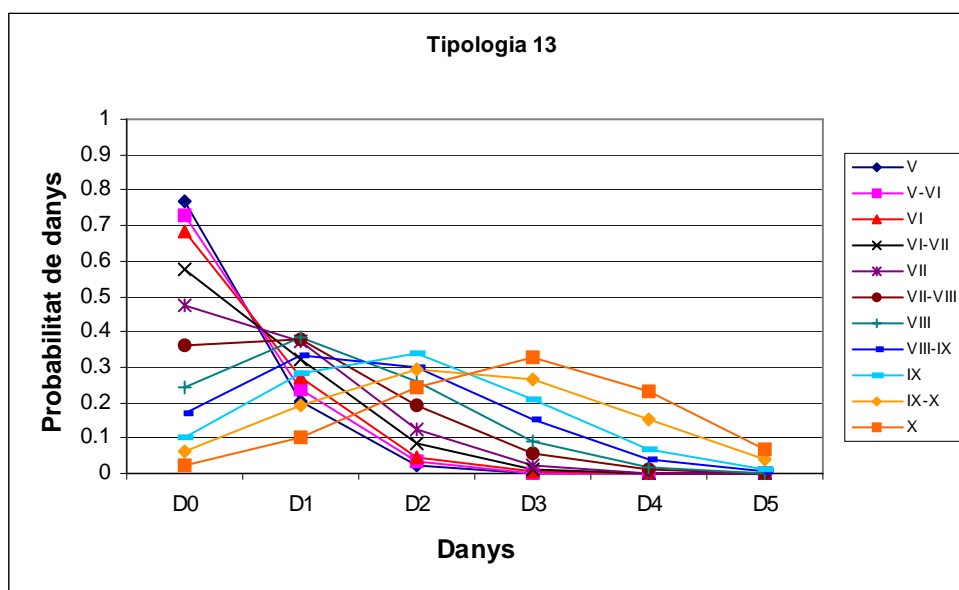
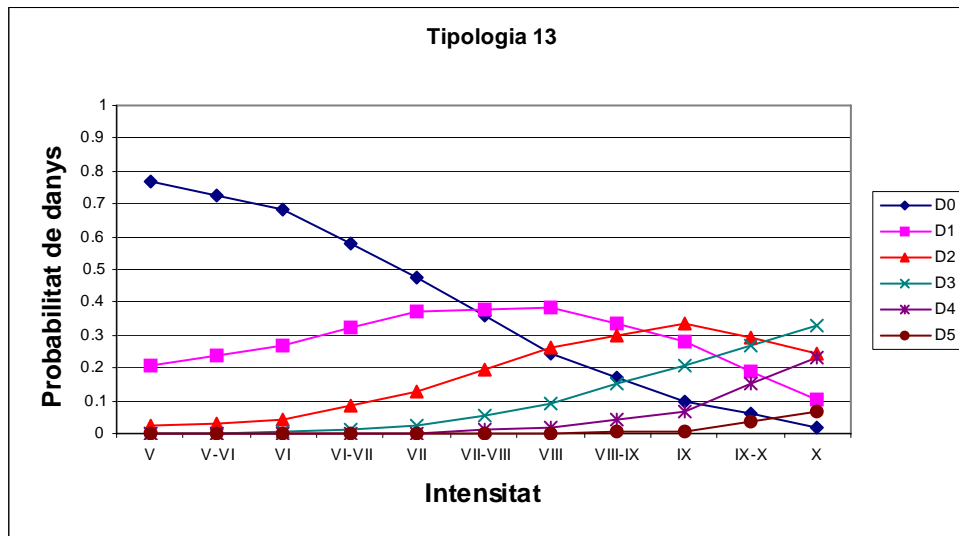
Nu m	Codi	Nom	Municipi	Int
4	43148	Hospital Universitari de Tarragona Joan XXIII	Tarragona	6.5
12	25120	Hospital Universitari Arnau de Vilanova de Lleida	Lleida	6.5
26	08019	Hospital Materno-Infantil Vall d'Hebron	Barcelona	6.5
34	08279	Hospital Mútua de Terrassa	Terrassa	6.5
49	08019	Hospital de Traumatologia i Rehabilitació Vall d'Hebron	Barcelona	6.5



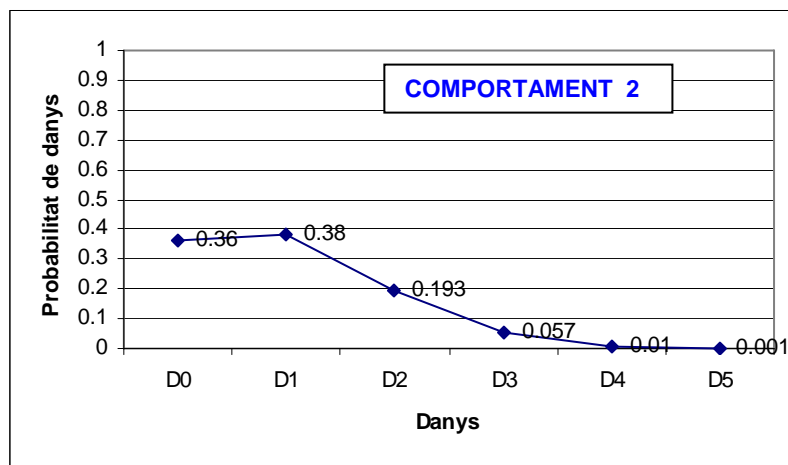
Num	Codi	Nom	Municipi	Int
22	08121	Hospital de Mataró	Mataró	7.0
23	08101	Institut Català d'Oncologia	Hospitalet de Llobregat	7.0



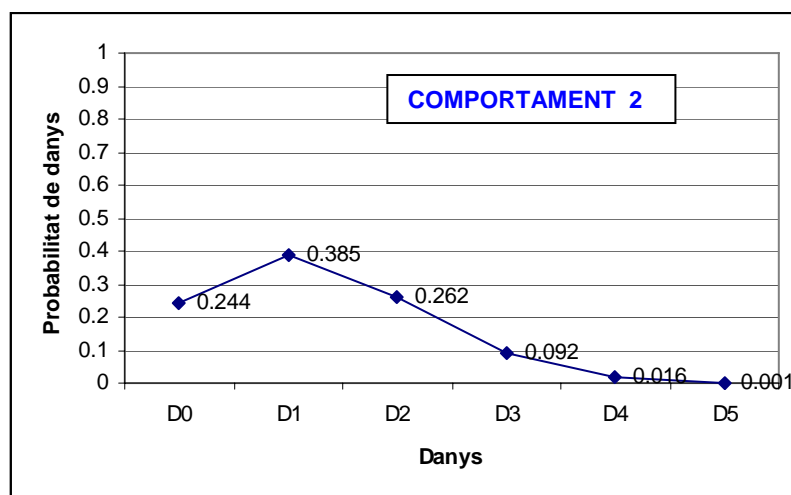
Num	Codi	Nom	Municipi	Int
19	17079	Hospital Universitari de Girona Dr. Joseph Trueta	Girona	7.5



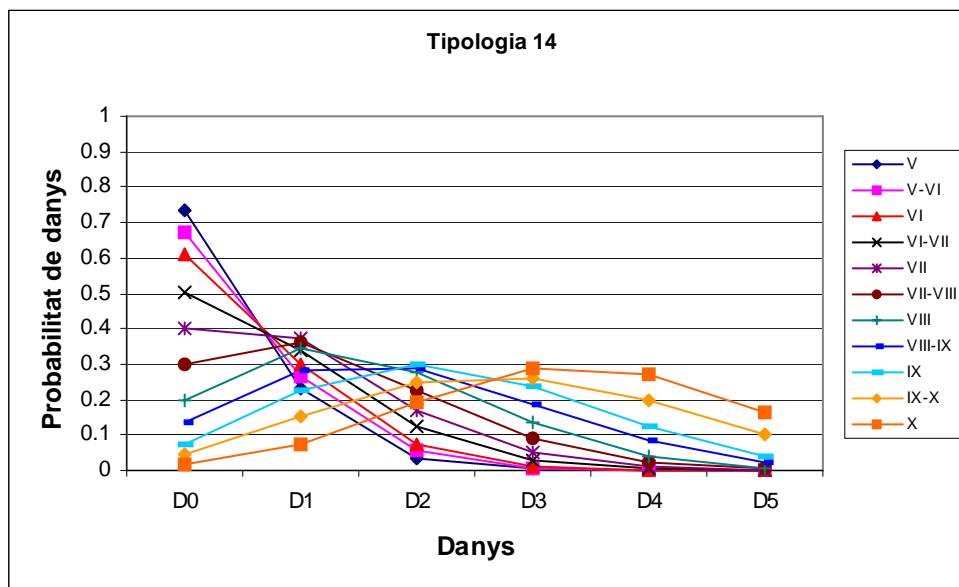
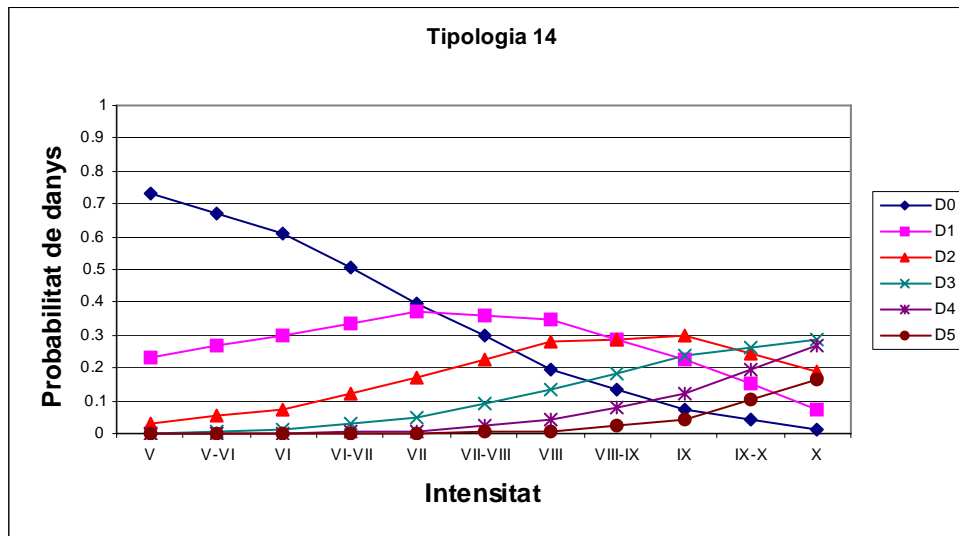
Num	Codi	Nom	Municipi	Int
16	17114	Hospital de Sant Jaume	Olot	7.5
21	17036	Hospital de Campdevàrol	Campdevàrol	8.0



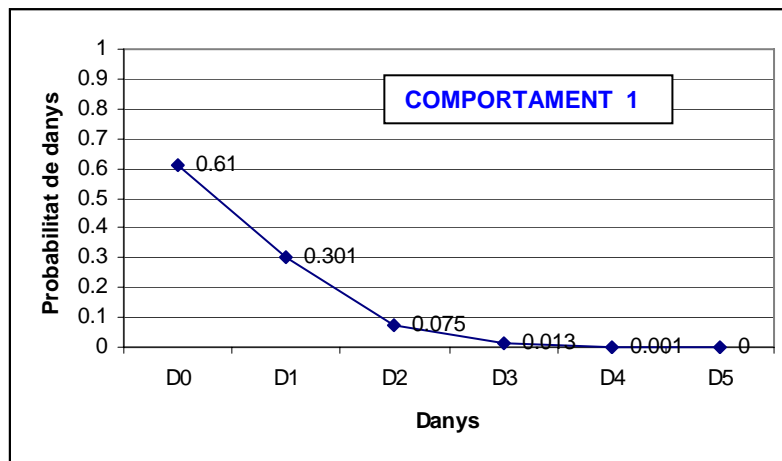
Num	Codi	Nom	Municipi	Int
16	17114	Hospital de Sant Jaume	Olot	7.5



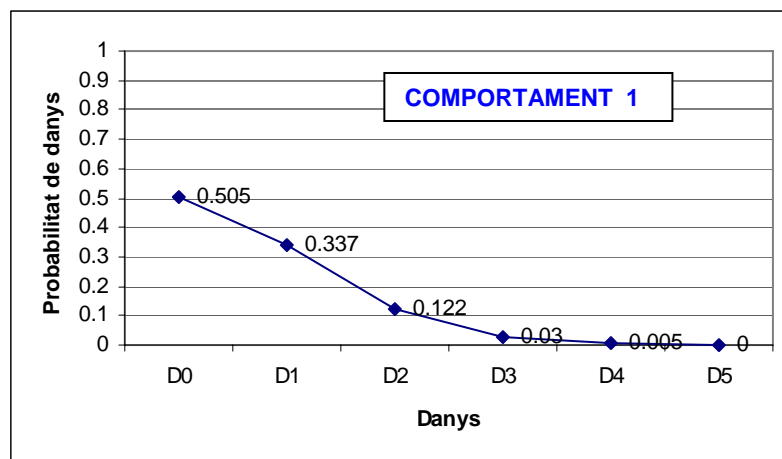
Num	Codi	Nom	Municipi	Int
21	17036	Hospital de Campdevàno	Campdevàno	8.0



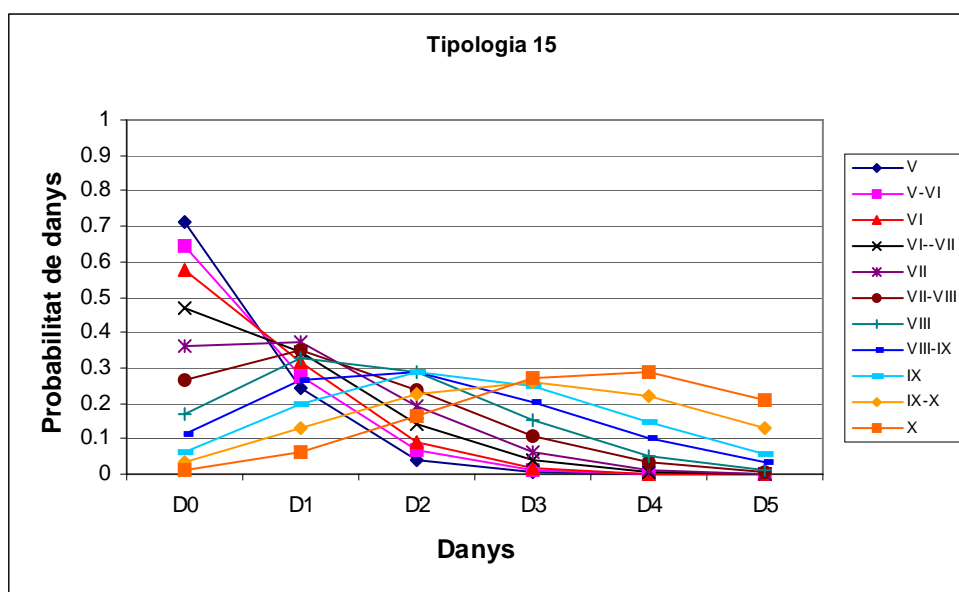
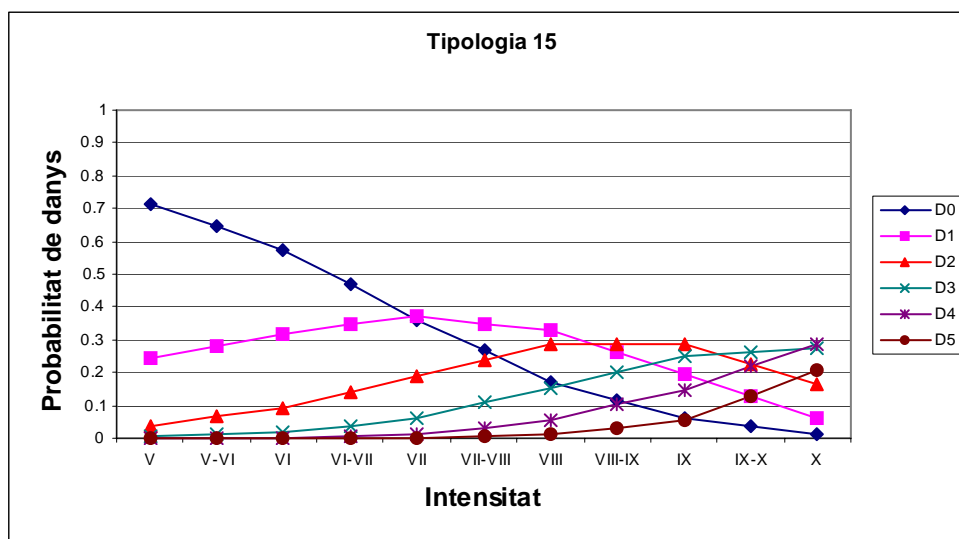
Num	Codi	Nom	Municipi	Int
6	43123	Hospital Universitari Sant Joan de Reus	Reus	6.0
36	08231	Hospital Residència Sant Camil	Sant Pere de Ribes	6.5



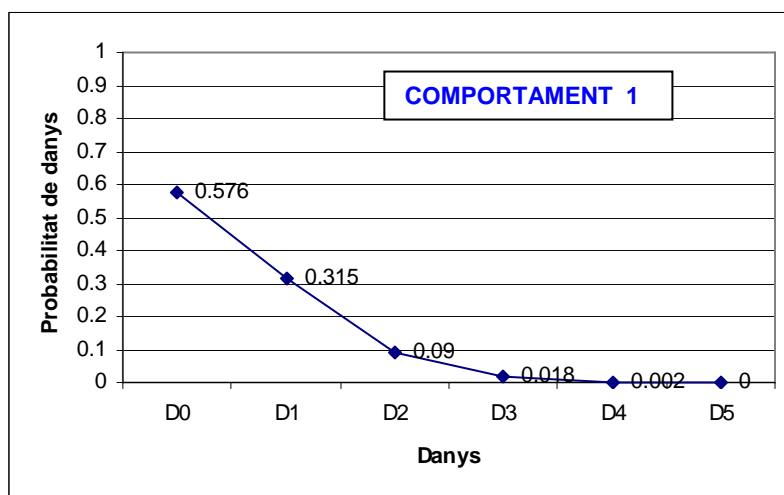
Num	Codi	Nom	Municipi	Int
6	43123	Hospital Universitari Sant Joan de Reus	Reus	6.0



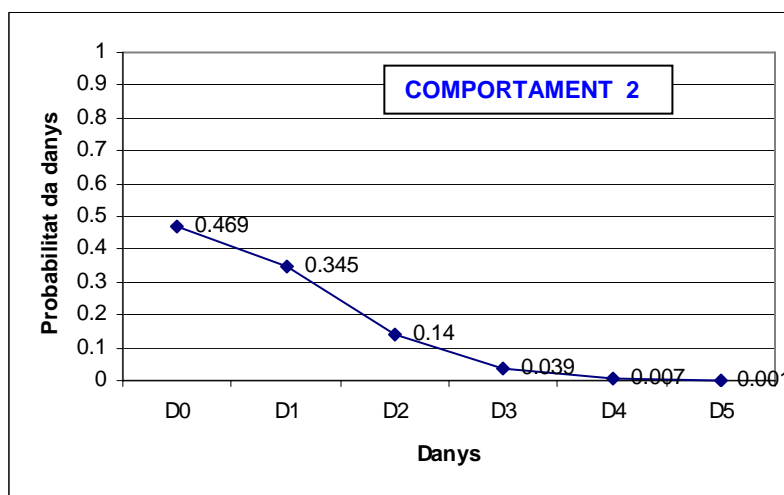
Num	Codi	Nom	Municipi	Int
36	08231	Hospital Residència Sant Camil	Sant Pere de Ribes	6.5



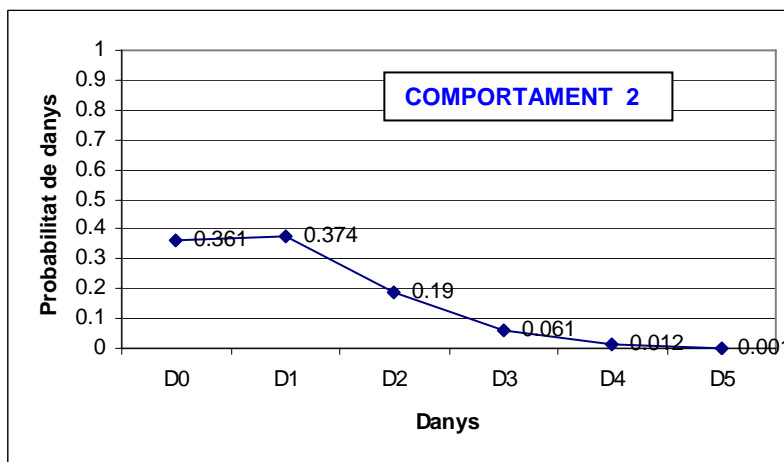
Num	Codi	Nom	Municipi	Int
1	43161	Pius Hospital de Valls	Valls	6.0
29	08298	Hospital General de Vic	Vic	7.5
39	08124	Fundació Privada Hospital de Mollet	Mollet de Vallès	7.5
41	08113	Centre Hospitalari-Unitat Coronària de Manresa	Manresa	6.5
44	08096	Policlínica de Vallès, S.A.	Granollers	7.5
63	08019	Hospital Central-L'Aliança	Barcelona	7.0
64	08015	Hospital Municipal de Badalona, S.A	Badalona	7.0



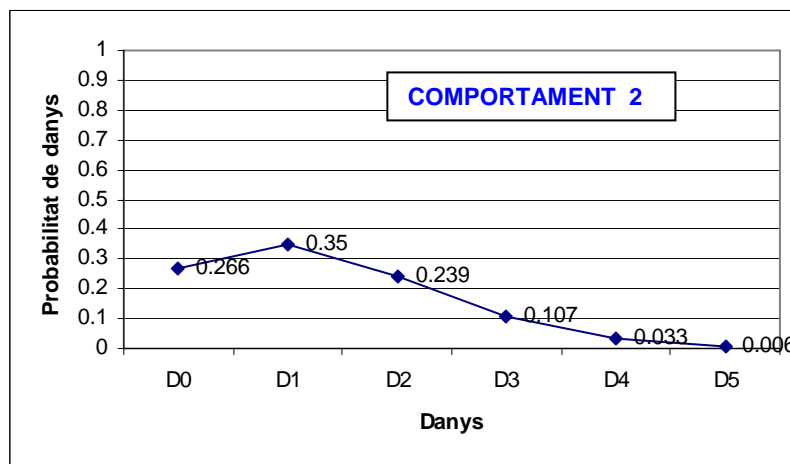
Num	Codi	Nom	Municipi	Int
1	43161	Pius Hospital de Valls	Valls	6.0



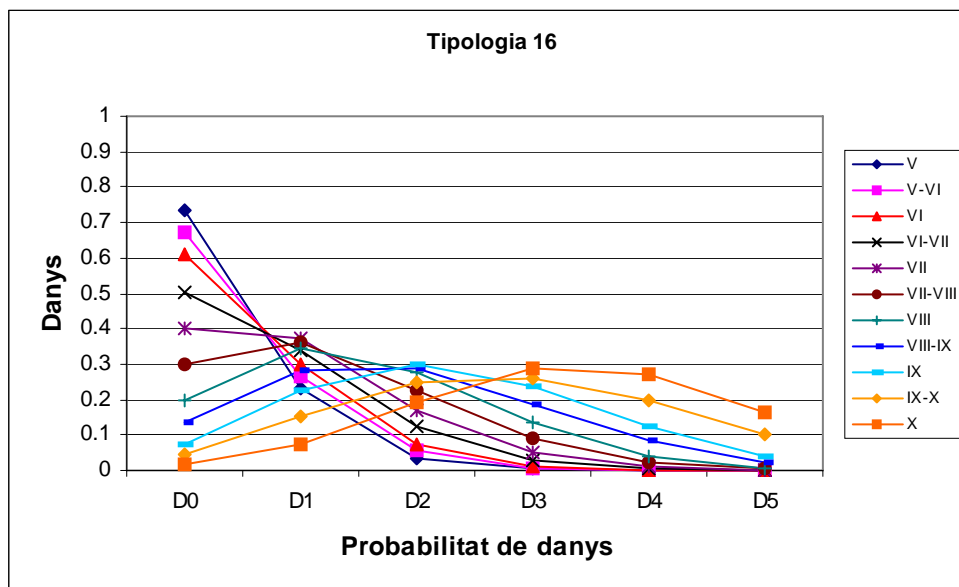
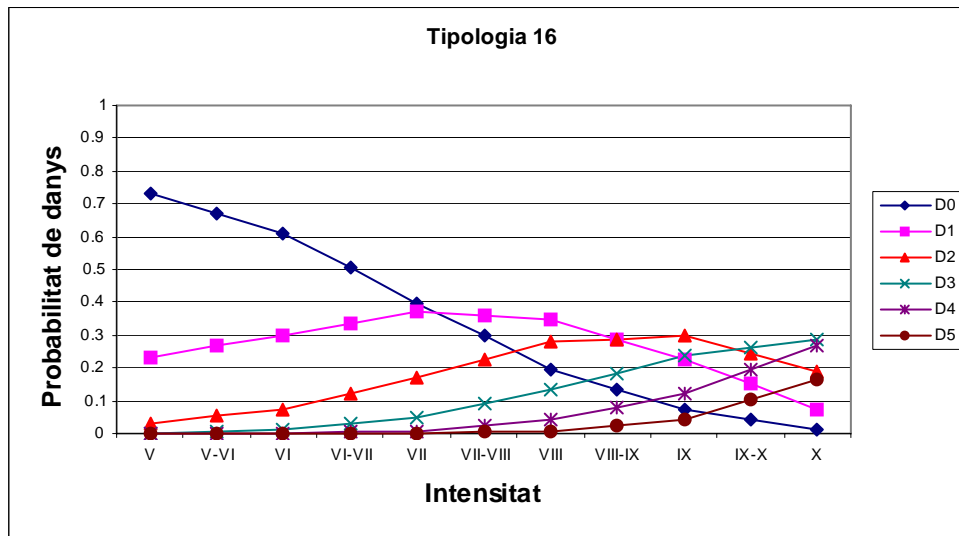
Num	Codi	Nom	Municipi	Int
41	08113	Centre Hospitalari-Unitat Coronària de Manresa	Manresa	6.5



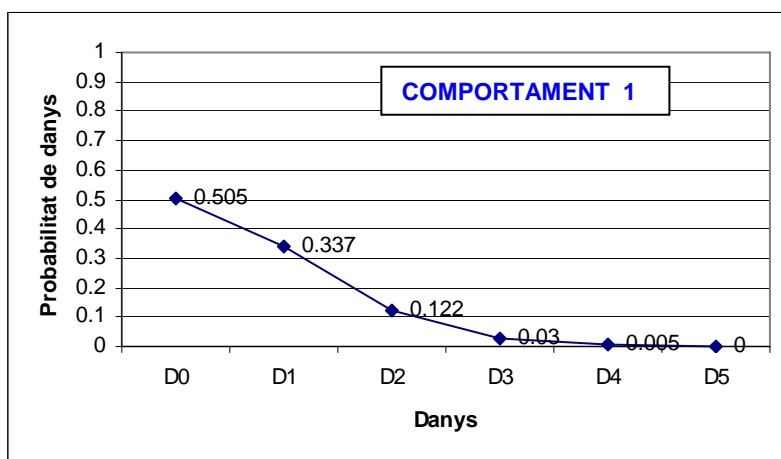
Num	Codi	Nom	Municipi	Int
63	08019	Hospital Central-L'Aliança	Barcelona	7.0
64	08015	Hospital Municipal de Badalona, S.A	Badalona	7.0



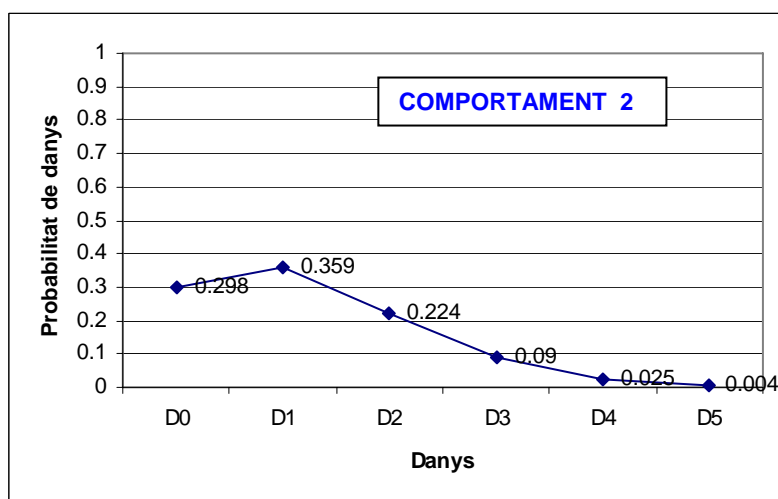
Num	Codi	Nom	Municipi	Int
39	08124	Fundació Privada Hospital de Mollet	Mollet de Vallès	7.5
44	08096	Policlínica de Vallès, S.A.	Granollers	7.5
29	08298	Hospital General de Vic	Vic	7.5



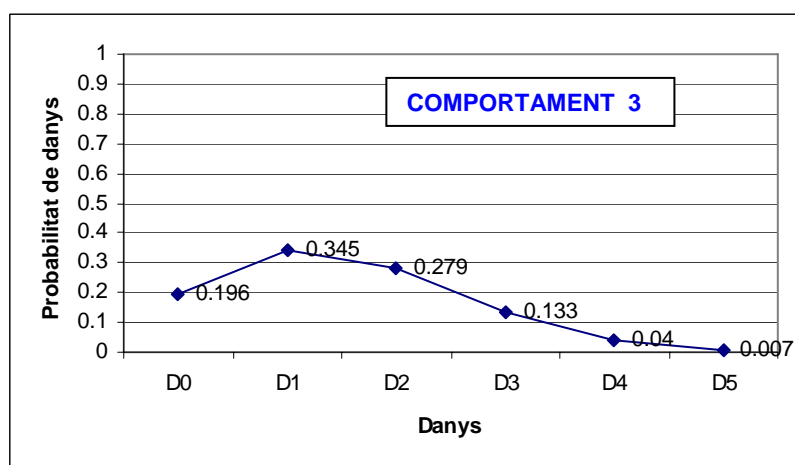
Num	Codi	Nom	Municipi	Int
2	43093	Hospital Comarcal Móra d'Ebre	Móra d'Ebre	6.5
7	25243	Espitau Val d'Aran	Vielha e Mijaran	8.0
17	17079	Hospital Provincial Santa Caterina	Girona	7.5
38	08200	Hospital de Sant Boi	Sant Boi de Llobregat	6.5



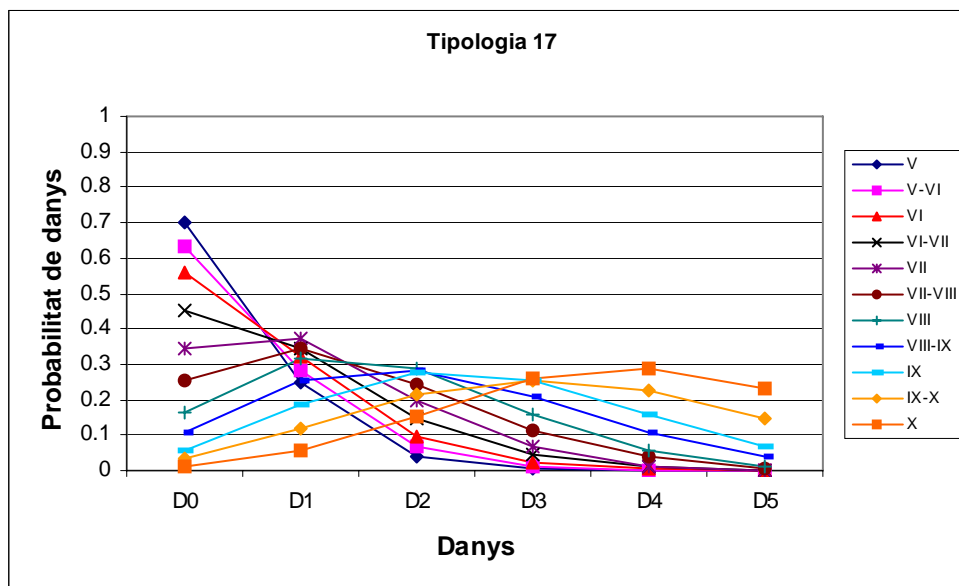
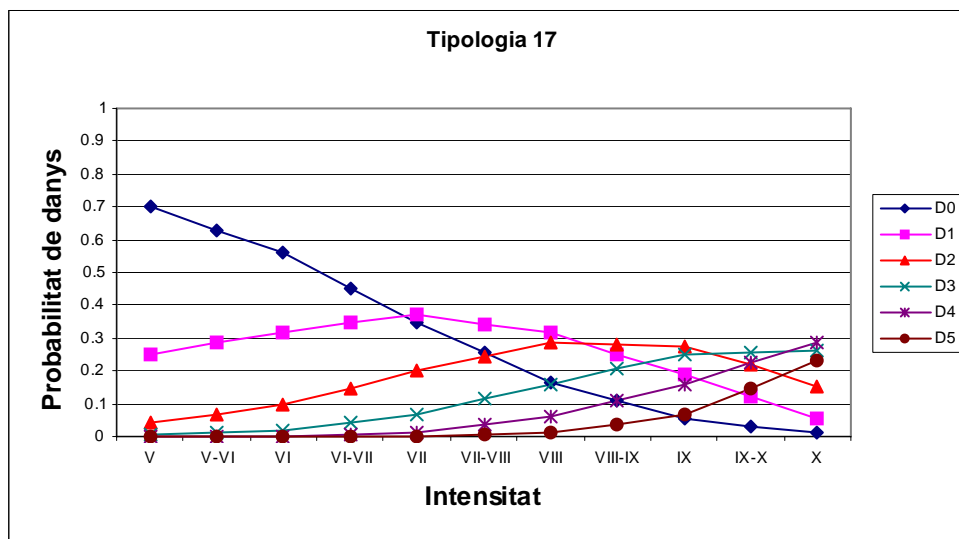
Num	Codi	Nom	Municipi	Int
2	43093	Hospital Comarcal Móra d'Ebre	Móra d'Ebre	6.5
38	08200	Hospital de Sant Boi	Sant Boi de Llobregat	6.5



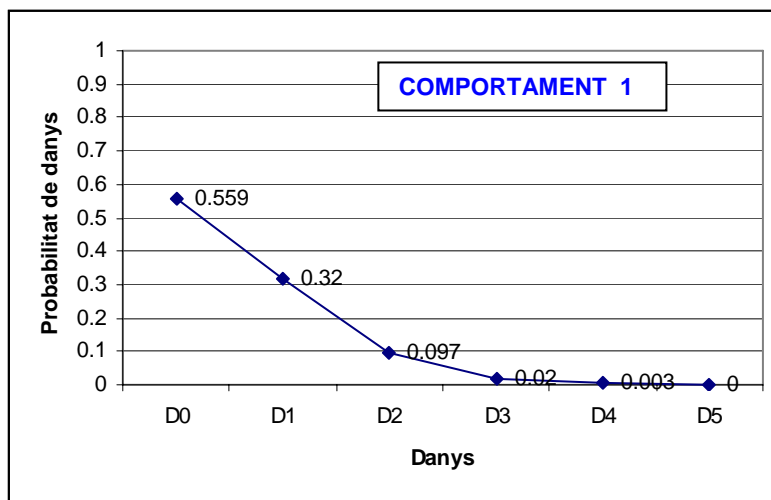
Num	Codi	Nom	Municipi	Int
17	17079	Hospital Provincial Santa Caterina	Girona	7.5



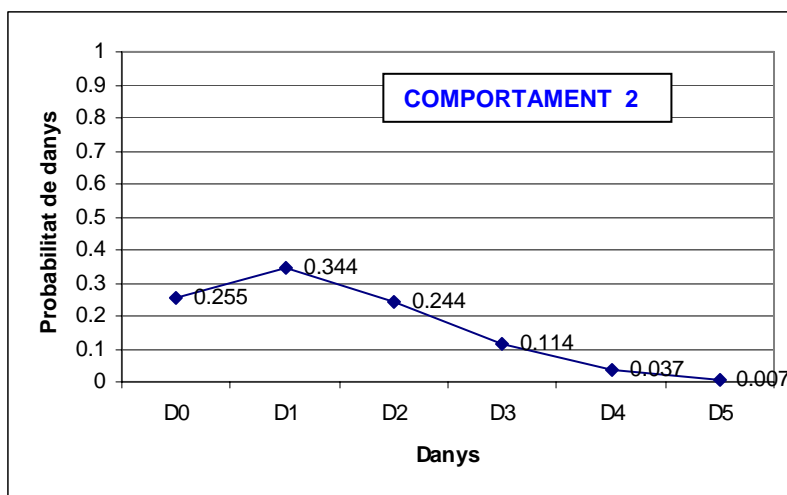
Num	Codi	Nom	Municipi	Int
7	25243	Espitau Val d'Aran	Vielha e Mijaran	8.0



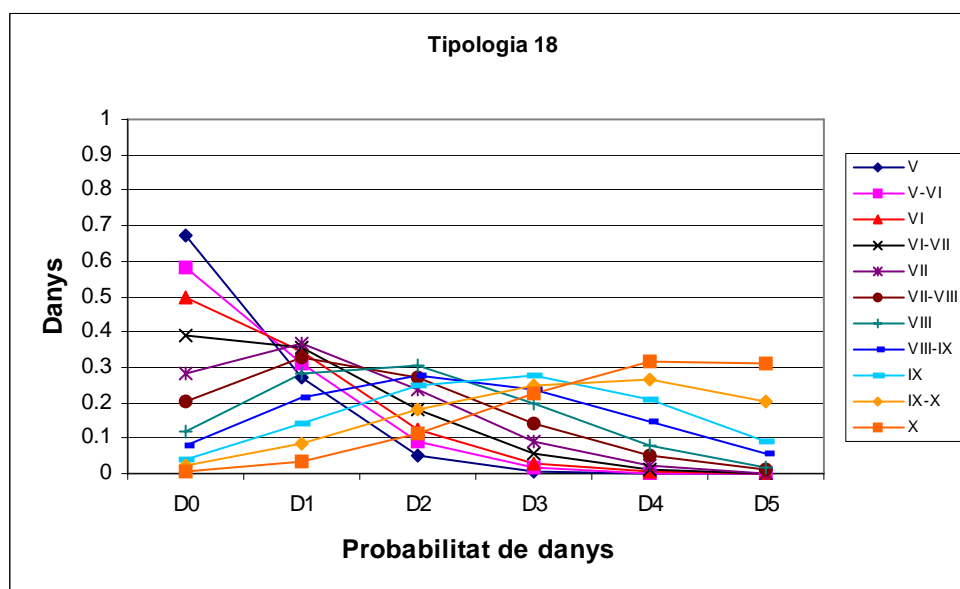
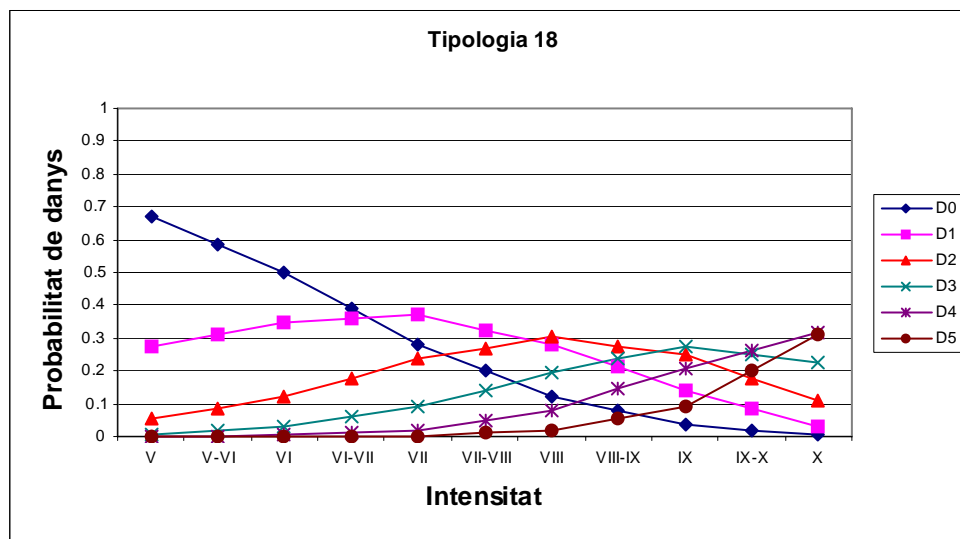
Num	Codi	Nom	Municipi	Int
3	43155	Hospital Tortosa Verge de la Cinta	Tortosa	6.0
8	25234	Hospital Comarcal de Pallars	Tremp	7.5
9	25203	Fundació Sant Hospital	La Seu d'Urgell	7.5



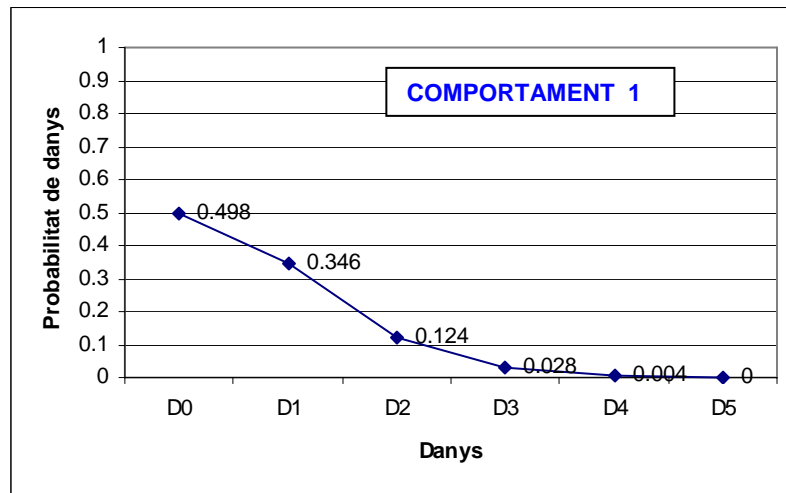
Num	Codi	Nom	Municipi	Int
3	43155	Hospital Tortosa Verge de la Cinta	Tortosa	6.0



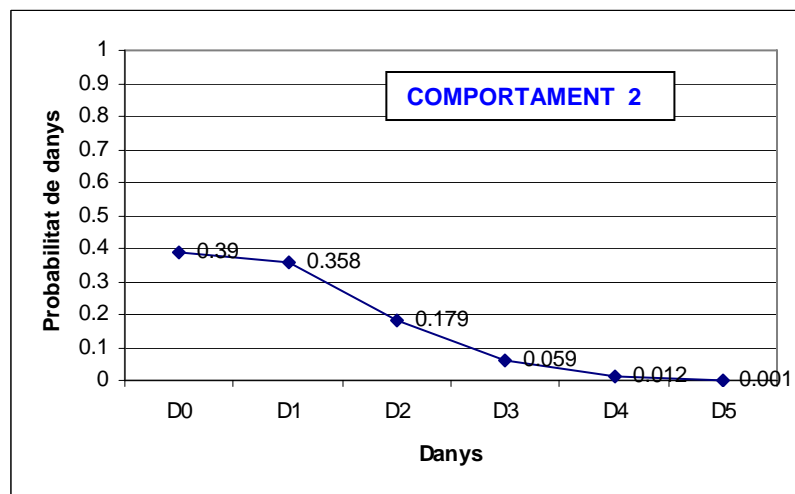
Num	Codi	Nom	Municipi	Int
8	25234	Hospital Comarcal de Pallars	Tremp	7.5
9	25203	Fundació Sant Hospital	La Seu d'Urgell	7.5



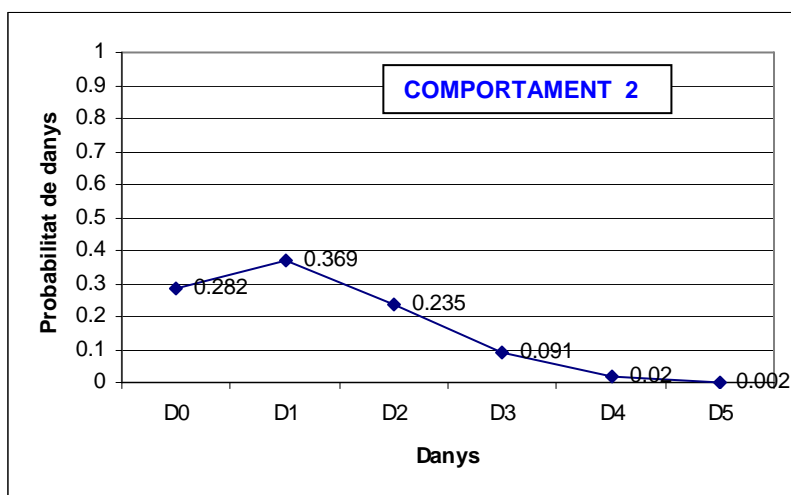
Num	Codi	Nom	Municipi	Int
13	17023	Hospital Comarcal de la Selva	Blanes	7.5
30	08187	Corporació Sanitària Parc Taulí	Sabadell	7.0
31	08279	Hospital de Terrassa	Terrassa	6.5
32	08015	Hospital Universitari Germans Trias i Pujol	Badalona	7.0
42	08101	Hospital Prínceps d'Espanya	L'Hospitalet de Llob.	7.0
46	08077	Hospital de Sant Joan de Deu	Esplugues de Llob.	6.0
45	08096	Hospital General de Granollers	Granollers	7.5
47	08035	Hospital de Sant Jaume	Calella	7.0
48	08022	Hospital de Sant Bernabé	Berga	7.0
60	08019	Hospital del Mar	Barcelona (Ciutat Vella)	7.0
62	08019	Hospital Sagrat Cor-L'Aliança	Barcelona (Eixample)	7.0



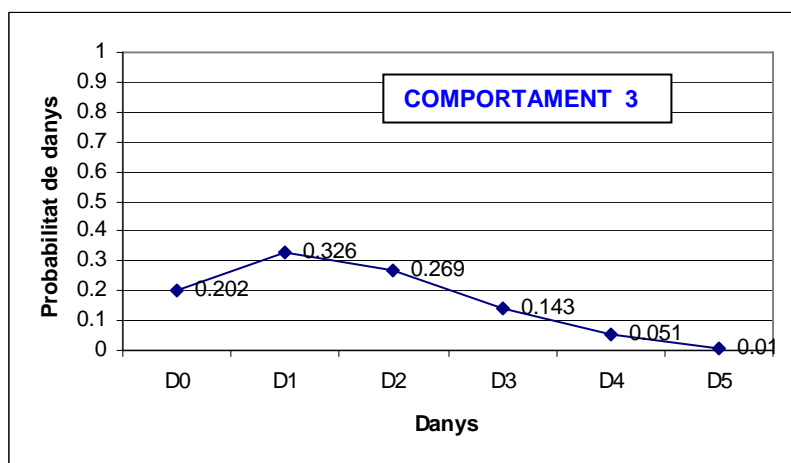
Num	Codi	Nom	Municipi	Int
46	08077	Hospital de Sant Joan de Deu	Esplugues de Llobregat	6.0



Num	Codi	Nom	Municipi	Int
31	08279	Hospital de Terrassa	Terrassa	6.5



Num	Codi	Nom	Municipi	Int
30	08187	Corporació Sanitària Parc Taulí	Sabadell	7.0
32	08015	Hospital Universitari Germans Trias i Pujol	Badalona	7.0
42	08101	Hospital Prínceps d'Espanya	L'Hospitalet de Llob	7.0
47	08035	Hospital de Sant Jaume	Calella	7.0
48	08022	Hospital de Sant Bernabé	Berga	7.0
60	08019	Hospital del Mar	Barcelona	7.0
62	08019	Hospital Sagrat Cor-L'Aliança	Barcelona	7.0



Num	Codi	Nom	Municipi	Int
13	17023	Hospital Comarcal de la Selva	Blanes	7.5
45	08096	Hospital General de Granollers	Granollers	7.5

8.3.3.2 Classificació dels parcs de bombers en tipologies i comportaments post-terratrèmol

A continuació es presenta la llista de Parcs de Bombers classificats segons el comportament post-terratrèmol.

LLISTA DES PARCS DE BOMBERS AMB UN COMPORTAMENT 1

<i>COD MUN</i>	<i>COD BOMB</i>	<i>Denominació del Parc</i>	<i>Municipi</i>	<i>Int</i>	<i>Tipologia</i>
43064	GAND	Gandesa	Gandesa	V- VI	16
43013	AMET	L'Ametlla de Mar	L'Ametlla de Mar	V- VI	16
43156	ULLD	Uldecona	Uldecona	V- VI	16
43022	BATE	Batea	Batea	V- VI	13
43071	HORT	Horta de St. Joan	Horta de St. Joan	V- VI	13
43044	LSEN	La Sènia	La Sènia	V- VI	13
08031	CAF	Calaf	Calaf	VI	16
08089	GAV	Gavà	Gavà	VI	16
08102	IGU	Igualada	Igualada	VI	16
08114	MAR	Martorell	Martorell	VI	16
08211	SFE	Sant Feliu de LL.	Sant Feliu de LL.	VI	16
08305	VIF	Vilafranca del Penedès	Vilafranca del Penedès	VI	16
25003	AGRA	Agramunt	Agramunt	VI	16
25021	ALME	Almenar	Almenar	VI	16
25072	CERV	Cervera	Cervera	VI	16
25167	PINO	Pinós	Pinós	VI	16
25217	TAR	Tàrraga	Tàrraga	VI	16
43005	ALCO	Alcover	Alcover	VI	16
43049	CORN	Cornudella	Cornudella	VI	16
43163	VEND	El Vendrell	El Vendrell	VI	16
43055	FALS	Falset	Falset	VI	16
43060	FLIX	Flix	Flix	VI	16
43162	HOSP	L'Hospitalet Inf./Vandellòs	L'Hospitalet Inf./Vandellòs	VI	16
43123	REUS	Reus	Reus	VI	16
43155	TORT	Tortosa	Tortosa	VI	16
43161	VALS	Valls	Valls	VI	16
08020	BEG	Begues	Begues	VI	13
08044	CAP	Capellades	Capellades	VI	13
08056	CFE	Castelldefels	Castelldefels	VI	13
08059	CAB	Castellfollit Boix	Castellfollit Boix	VI	13
08069	COL	Collbató	Collbató	VI	13
08091	GEL	Gelida	Gelida	VI	13
08104	LLA	La Llacuna	La Llacuna	VI	13
08127	MST	Montserrat	Montserrat	VI	13
08161	PIE	Piera	Piera	VI	13
08204	SCLI	Sant Climent Llgat.	Sant Climent Llgat.	VI	13
08244	SCC	Santa Coloma Cervelló	Santa Coloma Cervelló	VI	13
08300	VICA	Viladecavalls	Viladecavalls	VI	13
25101	GRAN	La Granadella	La Granadella	VI	13
25058	BORG	Les Borges Blanques	Les Borges Blanques	VI	13
25204	SERO	Seròs	Seròs	VI	13
43014	AMPO	Amposta	Amposta	VI	13
43038	CAMB	Cambrils	Cambrils	VI	13
08012	AVI	Avinyó	Avinyó	VI- VII	13
08073	COR	Cornellà de Llobregat	Cornellà de Llobregat	VI- VII	13
08169	PRL	El Prat de Llobregat	El Prat de Llobregat	VI- VII	13
08175	PUI	Puigreig	Puigreig	VI- VII	13
08191	SALL	Sallent	Sallent	VI- VII	13
08270	SIT	Sitges	Sitges	VI- VII	13
08284	TOD	Tordera	Tordera	VI- VII	13
17032	CADA	Cadaqués	Cadaqués	VI- VII	13
17034	CALO	Calogne	Calogne	VI- VII	13
17068	FOIX	Foixà/ La Pera	Foixà/ La Pera	VI- VII	13
17083	HOST	Hostalric/ Sant Feliu B.	Hostalric/ Sant Feliu B.	VI- VII	13

Pla Especial d' Emergències Sísmiques a Catalunya
(Sismicat)

Annex 8.3- Vulnerabilitat Sísmica: Avaluació de la vulnerabilitat sísmica d'edificis essencials (Hospitals i Parcs de Bombers)

17022	BISB	La Bisbal d'Empordà	La Bisbal d'Empordà	VI- VII	13
17018	VALL	La Vall d'Aro	La Vall d'Aro	VI- VII	13
17089	SGRA	Sant Grau	Llagostera	VI- VII	13
17092	LLAN	Llança	Llança	VI- VII	13
17034	ROMA	Romanyà	Calonge	VI- VII	13
17089	LLAG	Llagostera	Llagostera	VI- VII	13
17022	SPEL	Santa Pellaia	Santa Pellaia	VI- VII	13
17202	TOSS	Tossa de Mar	Tossa de Mar	VI- VII	13
17223	VILJ	Vilajuïga	Vilajuïga	VI- VII	13
17232	VILO	Vilopriu	Vilopriu	VI- VII	13
25034	ARTE	Artesa de Segre	Artesa de Segre	VI- VII	13
25110	GUIS	Guissona	Guissona	VI- VII	13
25137	MOLL	Mollerussa	Mollerussa	VI- VII	13
25172	PONS	Ponts	Ponts	VI- VII	13
25223	TORA	Torà	Torà	VI- VII	13
43139	SCDQ	Santa Coloma de Queralt	Santa Coloma de Queralt	VI- VII	13
43153	TORE	Torredembarra	Torredembarra	VI- VII	13
43170	VLRD	Villarrodona	Villarrodona	VI- VII	13
43086	MONT	Montblanc	Montblanc	VI	13
43116	PRAD	Prades	Prades	VI	13
43137	SJDD	Sant Jaume dels Domenys	Sant Jaume dels Domenys	VI	13
43142	SARR	Sarrià	Sarrià	VI	13
43150	TIVI	Tivissa	Tivissa	VI	13
08047	CAR	Cardona	Cardona	VI- VII	16
08113	MAN	Manresa	Manresa	VI- VII	16
08138	MOI	Moià	Moià	VI- VII	16
08245	SCG	Santa Coloma de Gramanet	Santa Coloma de Gramanet	VI- VII	16
08279	TER	Terrassa	Terrassa	VI- VII	16
08307	VIL	Vilanova i la Geltrú	Vilanova i la Geltrú	VI- VII	16
17044	CASS	Cassà de la Selva	Cassà de la Selva	VI- VII	16
17095	LLOR	Lloret de Mar	Lloret de Mar	VI- VII	16
17103	MACA	Maçanet de la Selva	Maçanet de la Selva	VI- VII	16
17117	PALA	Palafugell	Palafugell	VI- VII	16
25040	BALA	Balaguer	Balaguer	VI- VII	16
25120	LLEI	Lleida	Lleida	VI- VII	16
25207	SOLS	Solsona	Solsona	VI- VII	16
43019	ASCO	Ascó	Ascó	VI- VII	16
43093	MORA	Móra d'Ebre	Móra d'Ebre	VI- VII	16
43148	TARR	Tarragona	Tarragona	VI- VII	16

LLISTA DES PARCS DE BOMBERS AMB UN COMPORTAMENT 2

COD MUN	COD BOMB	Denominació del Parc	Municipi	Int	Tipologia
25019	ALMA	Almacelles	Almacelles	VI	4
08015	BAD	Badalona	Badalona	VII	16
08022	BER	Berga	Berga	VII	16
08101	HOS	L'Hospitalet de Llobregat	L'Hospitalet de Llobregat	VII	16
08121	MAT	Mataró	Mataró	VII	16
08163	PIN	Pineda	Pineda	VII	16
08171	PRA	Prats de Lluçanès	Prats de Lluçanès	VII	16
08184	RUB	Rubí-Sant Cugat	Rubí-Sant Cugat	VII	16
17015	BANY	Banyoles	Banyoles	VII	16
17031	CABA	Cabanelles	Cabanelles	VII	16
17060	DARN	Darnius	Darnius	VII	16
17062	ESCA	L'Escala	L'Escala	VII	16
17062	ORRI	Orriols	L'Escala	VII	16
17180	SCFA	Santa Coloma de Farners	Santa Coloma de Farners	VII	16
17199	TORR	Torroella de Mongrís	Torroella de Mongrís	VII	16
25149	OLIA	Oliana	Oliana	VII	16
25193	SLLO	Sant Llorenç Morunys	Sant Llorenç Morunys	VII	16
08006	ARE	Arenys de Mar	Arenys de Mar	VII	13
08051	CAS	Castellar del Vallès	Castellar del Vallès	VII	13
08266	CER	Cerdanyola	Cerdanyola	VII	13
08110	MAL	Malgrat de Mar	Malgrat de Mar	VII	13
08120	MTD	Matadepera	Matadepera	VII	13

Pla Especial d' Emergències Sísmiques a Catalunya
(Sismicat)

Annex 8.3- Vulnerabilitat Sísmica: Avaluació de la vulnerabilitat sísmica d'edificis essencials (Hospitals i Parcs de Bombers)

08134	MFI	Montmany-Figaró	Montmany-Figaró	VII	13
08187	SAB	Sabadell	Sabadell	VII	13
08223	SLLS	Sant Llorenç de Savall	Sant Llorenç de Savall	VII	13
17009	ARBU	Arbúcies	Arbúcies	VII	13
17164	SHIL	Sant Hilari Sacalm	Sant Hilari Sacalm	VII	13
17138	PBOU	Portbou	Portbou	VII	13
17158	SCSE	Sant Climent Sescebes	Sant Climent Sescebes	VII	13
17164	SHIL	Sant Hilari Sacalm	Sant Hilari Sacalm	VII	13
17169	SJUL	Sant Julià de Ramis	Sant Julià de Ramis	VII	13
25077	COLL	Coll de Nargó	Coll de Nargó	VII	13
25115	ISON	Isona	Isona	VII	13
25910	TUIX	Josà i Tuixen	Josà i Tuixen	VII	13
25140	MONF	Montferrer i Castellbó	Montferrer i Castellbó	VII	13
08096	GRA	Granollers	Granollers	VII-VIII	16
08124	MOL	Mollet del Vallès	Mollet del Vallès	VII-VIII	16
08202	SCE	Sant Celoni	Sant Celoni	VII-VIII	16
08298	VIC	Vic	Vic	VII-VIII	16
17066	FIGU	Figueres	Figueres	VII-VIII	16
17079	GIRO	Girona	Girona	VII-VIII	16
17114	OLOT	Olot	Olot	VII-VIII	16
17152	ROSE	Roses	Roses	VII-VIII	16
17163	SGRE	Sant Gregori	Sant Gregori	VII-VIII	16
17196	TERR	Terrades	Terrades	VII-VIII	16
25171	POBL	La Pobla de Segur	La Pobla de Segur	VII-VIII	16
25203	SEU	La Seu d'Urgell	La Seu d'Urgell	VII-VIII	16
25234	TREM	Tremp	Tremp	VII-VIII	16
08033	CAL	Caldes de Montbui	Caldes de Montbui	VII-VIII	13
08092	GIR	Gironella	Gironella	VII-VIII	13
08259	SMPA	Santa Mª de Palautordera	Santa Mª de Palautordera	VII-VIII	13
17006	ALP	Alp	Alp	VII-VIII	13
17007	AMER	Amer	Amer	VII-VIII	13
17033	CALM	Caldes/ Sills	Caldes/ Sills	VII-VIII	13
17042	CPMA	Capmany	Capmany	VII-VIII	13
17086	JONQ	La Jonquera	La Jonquera	VII-VIII	13
17094	LLIV	Llívia	Llívia	VII-VIII	13
17141	PUIG	Puigcerdà	Puigcerdà	VII-VIII	13
25901	RIBC	Ribera de Cardós	Ribera de Cardós	VII-VIII	13
25155	ORGA	Organyà	Organyà	VII-VIII	13
17008	ANGL	Anglès	Anglès	VIII	13
17039	CAMP	Camprodon	Camprodon	VIII	13
17145	RIBE	Ribes de Freser	Ribes de Freser	VIII	13
25082	ESPO	Espot	Espot	VIII	13
25039		Baix Pallars	Baix Pallars	VIII	13
25121	LES	Les	Les	VIII	13
25039	GER	Gerri de la Sal	Baix Pallars	VIII	13
25126	LLAV	Llavorsí	Llavorsí	VIII	13
25209	SORT	Sort	Sort	VIII	13

LLISTA DES PARCS DE BOMBERS AMB UN COMPORTAMENT 3

COD MUN	COD BOMB	Denominació del Parc	Municipi	Int	Tipologia
08099	GUA	Guardiola de Berg.	Guardiola de Berg.	VIII	16
08285	TOR	Torelló	Torelló	VIII	16
17147	RIPO	Ripoll	Ripoll	VIII	16
25051	BELL	Bellver de la Cerdanya	Bellver de la Cerdanya	VIII	16
25059	BOSS	Bossost	Bossost	VIII	16
25173	PONT	El Pont de Suert	El Pont de Suert	VIII	16
25086	ESTE	Esterrí d'Aneu	Esterrí d'Aneu	VIII	16
25243	VIEL	Vielha	Vielha	VIII	16

A continuació, es presenta per a cada tipologia la distribució de la probabilitat de danys per a cada grau de dany i per a cada intensitat. També es presenta el llistat dels parcs de bombers que pertanyen a cada tipologia amb el seu nombre de referència, codi i nom del municipi al qual pertanyen i la intensitat del municipi segons el mapa de zones sísmiques considerat (figura1 del text principal). Per últim es presenten les corbes de probabilitat de danys i s'indica el comportament post-terratrèmol assignat.

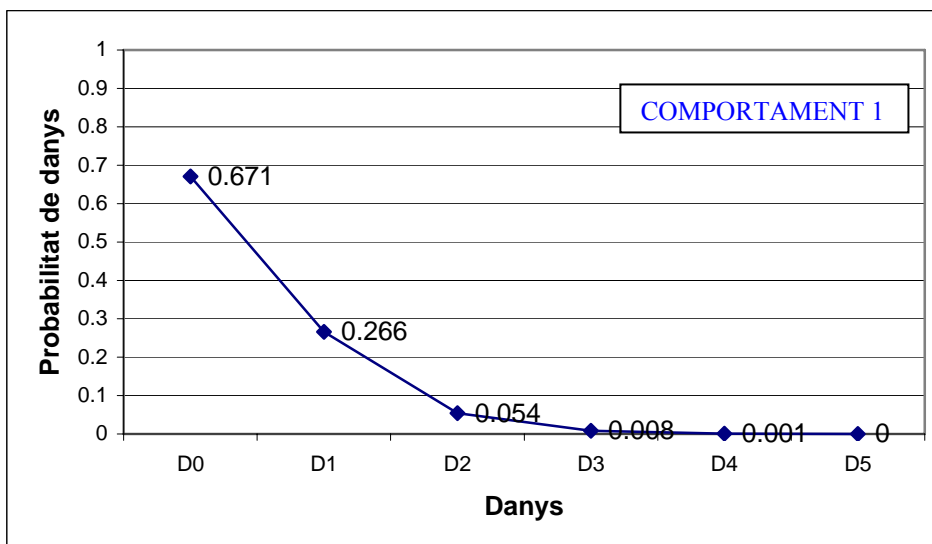
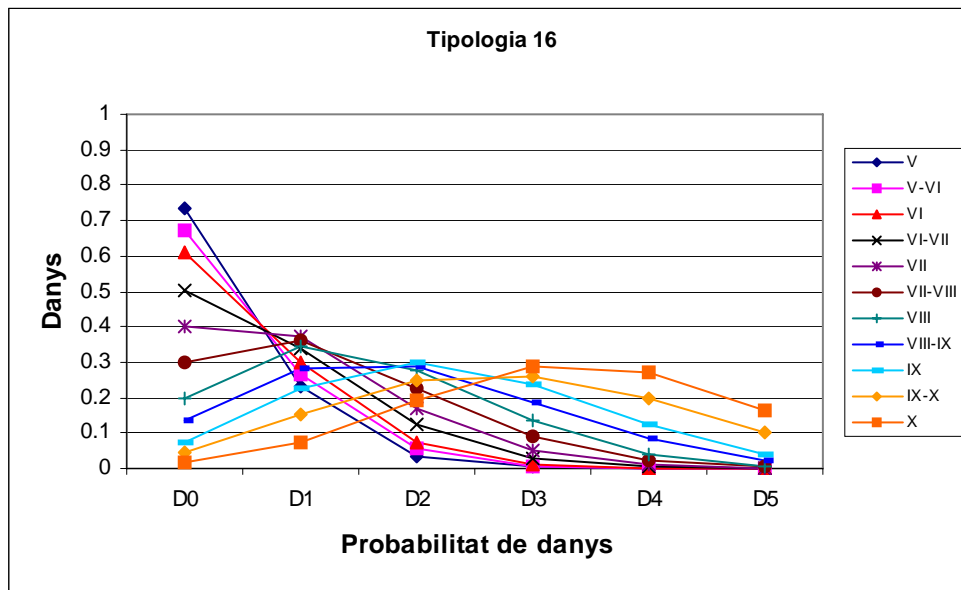
Tipologia 16

Intensitat :V-VI

Edat : > 1970

Num. Plantes: < 5 plantes

Zona: Rural



COD MUN	COD BOMB	Denominació del Parc	Municipi	Int
43064	GAND	Gandesa	Gandesa	V- VI
43013	AMET	L'Ametlla de Mar	L'Ametlla de Mar	V- VI
43156	ULLD	Ulldecona	Ulldecona	V- VI

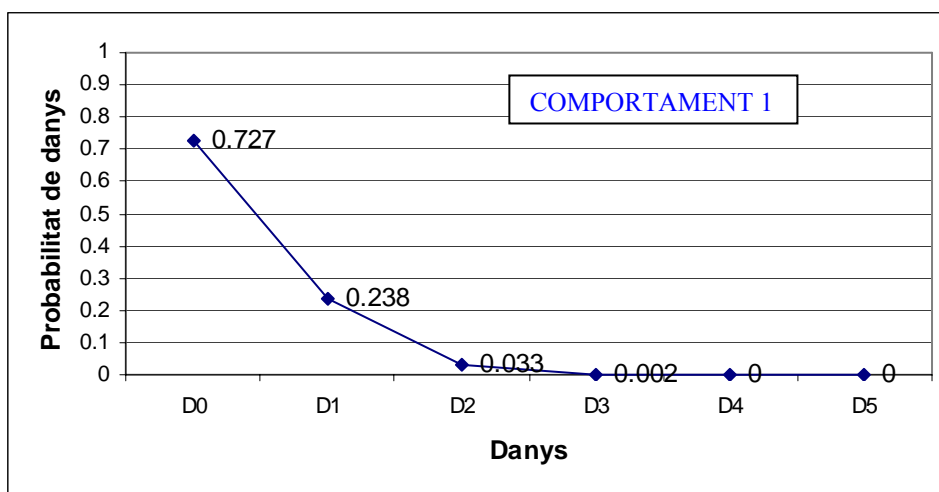
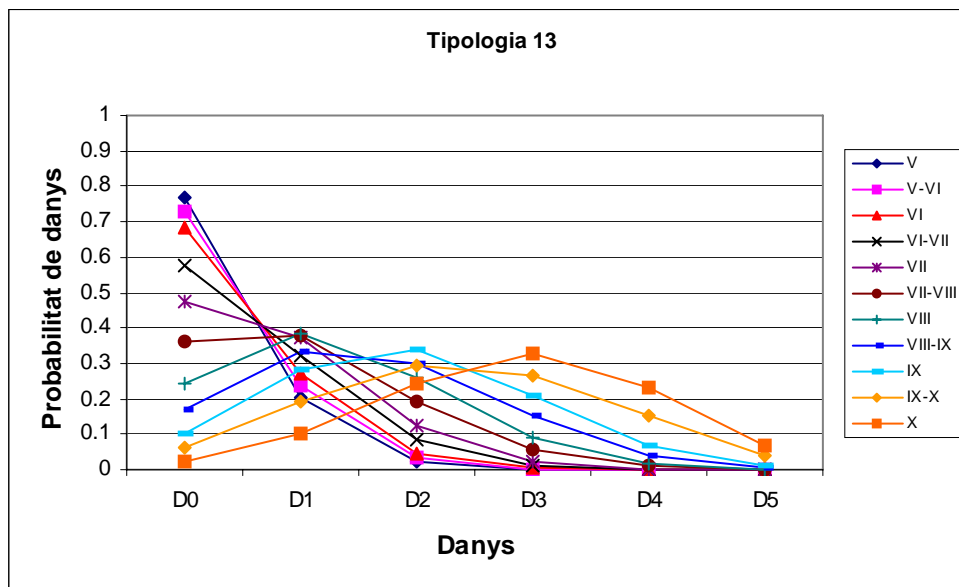
Tipologia 13

Intensitat : V-VI

Edat : > 1970

Num. Plantes: < 5 plantes

Zona: Urbana



COD MUN	COD BOMB	Denominació del Parc	Municipi	Int
43022	BATE	Batea	Batea	V- VI
43071	HORT	Horta de St. Joan	Horta de St. Joan	V- VI
43044	LSEN	La Sènia	La Sènia	V- VI

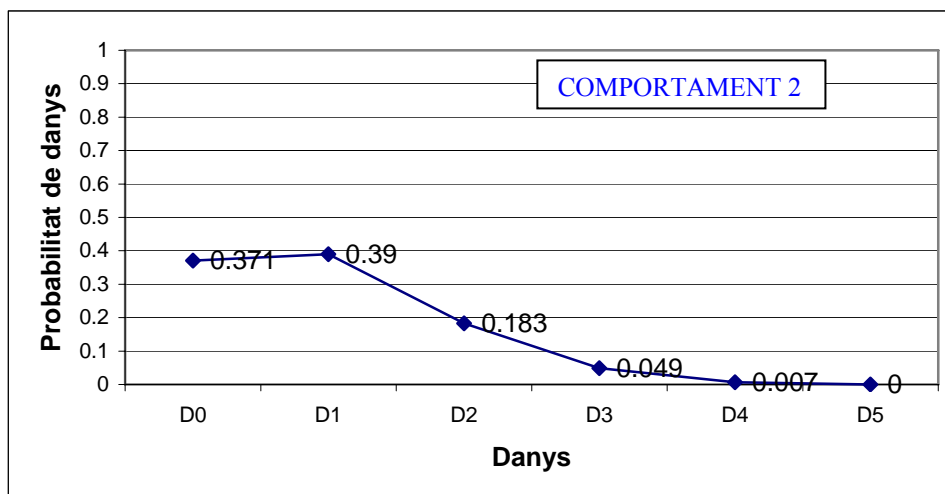
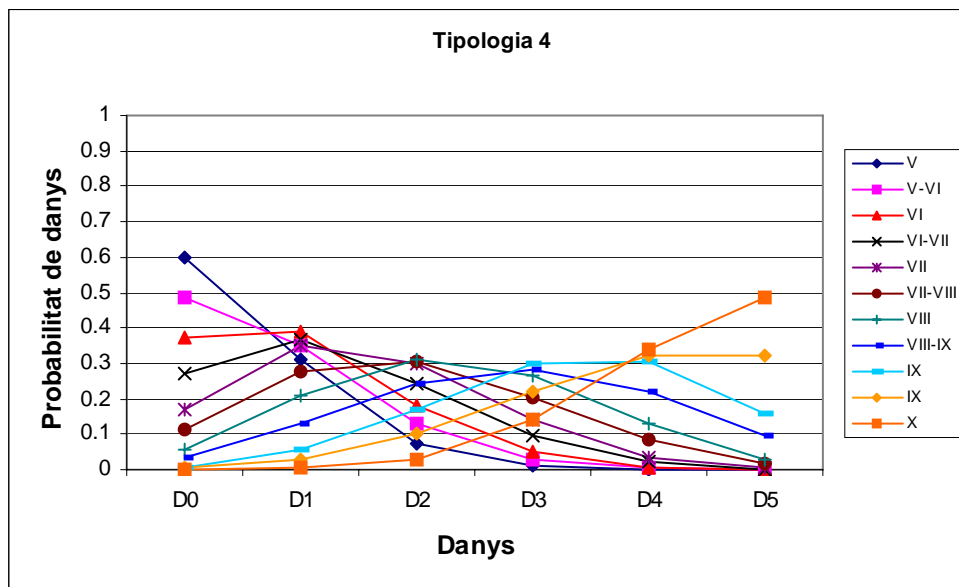
Tipologia 4

Intensitat :VI

Edat : < 1950

Num. Plantes: < 5 plantes

Zona: Rural



COD MUN	COD BOMB	Denominació del Parc	Municipi	Int
25019	ALMA	Almacelles	Almacelles	VI

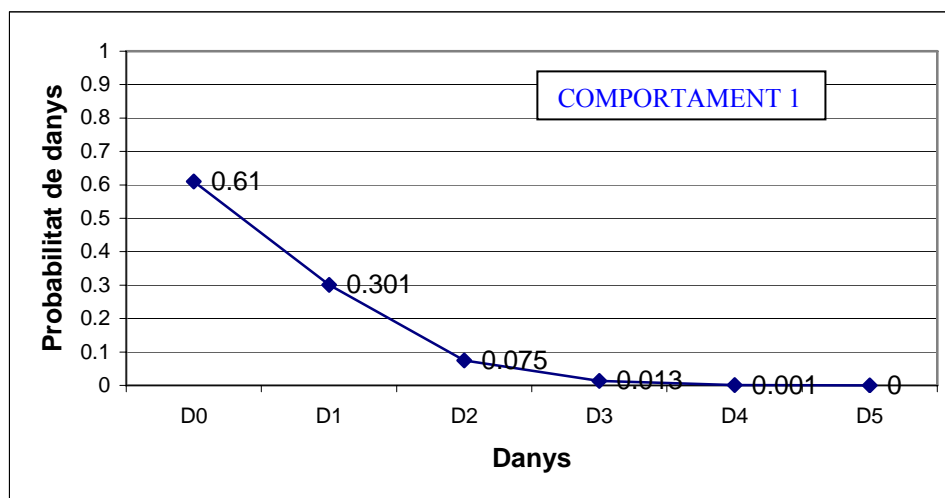
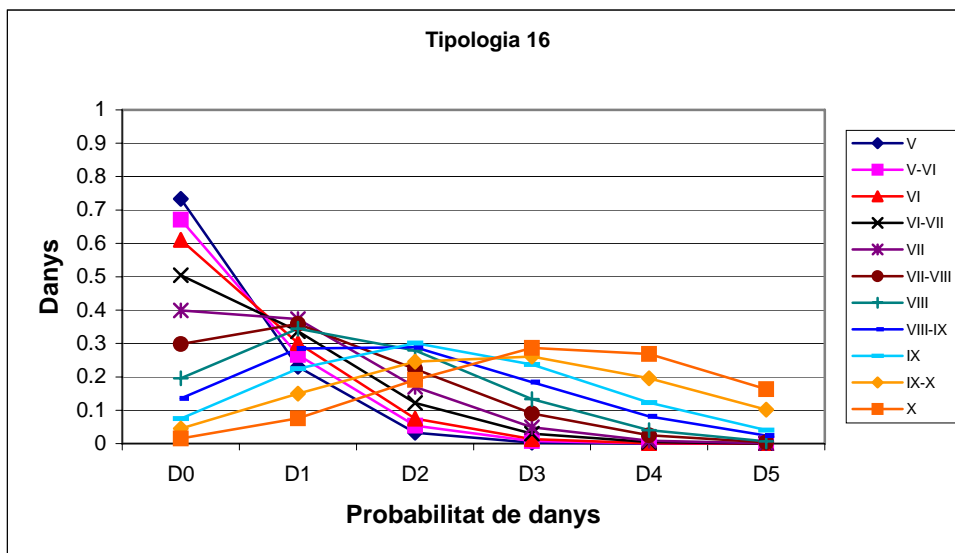
Tipologia 16

Intensitat : VI

Edat : > 1970

Num. Plantes: < 5 plantes

Zona: Rural



COD MUN	COD BOMB	Denominació del Parc	Municipi	Int
08031	CAF	Calaf	Calaf	VI
08089	GAV	Gavà	Gavà	VI
08102	IGU	Igualada	Igualada	VI
08114	MAR	Martorell	Martorell	VI
08211	SFE	Sant Feliu de LL.	Sant Feliu de LL.	VI
08305	VIF	Vilafranca del Penedès	Vilafranca del Penedès	VI
25003	AGRA	Agramunt	Agramunt	VI
25021	ALME	Almenar	Almenar	VI
25072	CERV	Cervera	Cervera	VI
25167	PINO	Pinós	Pinós	VI
25217	TAR	Tàrrega	Tàrrega	VI
43005	ALCO	Alcover	Alcover	VI
43049	CORN	Cornudella	Cornudella	VI
43163	VEND	El Vendrell	El Vendrell	VI

Pla Especial d' Emergències Sísmiques a Catalunya
(Sismicat)

Annex 8.3- Vulnerabilitat Sísmica: Avaluació de la vulnerabilitat sísmica d'edificis essencials (Hospitals i Parcs de Bombers)

43055	FALS	Falset	Falset	VI
43060	FLIX	Flix	Flix	VI
43162	HOSP	L'Hospitalet Inf./Vandellòs	L'Hospitalet Inf./Vandellòs	VI
43123	REUS	Reus	Reus	VI
43155	TORT	Tortosa	Tortosa	VI
43161	VALS	Valls	Valls	VI

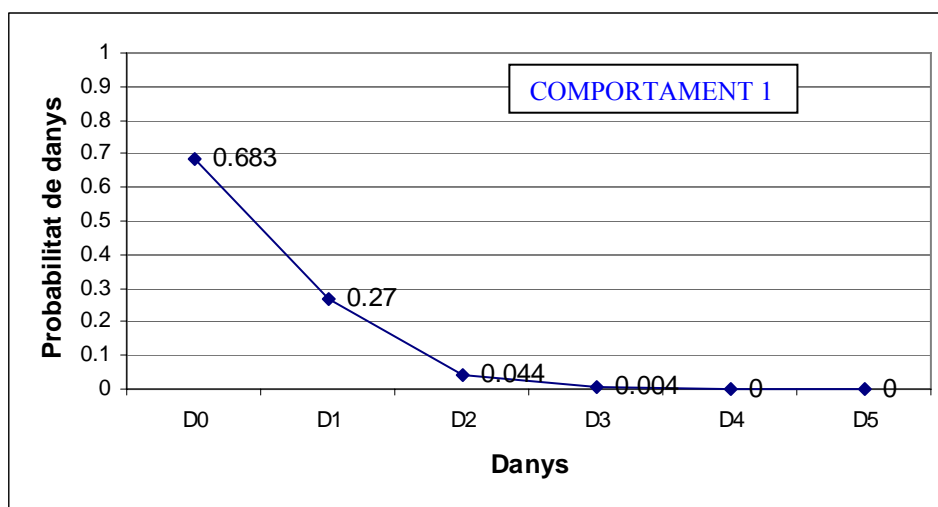
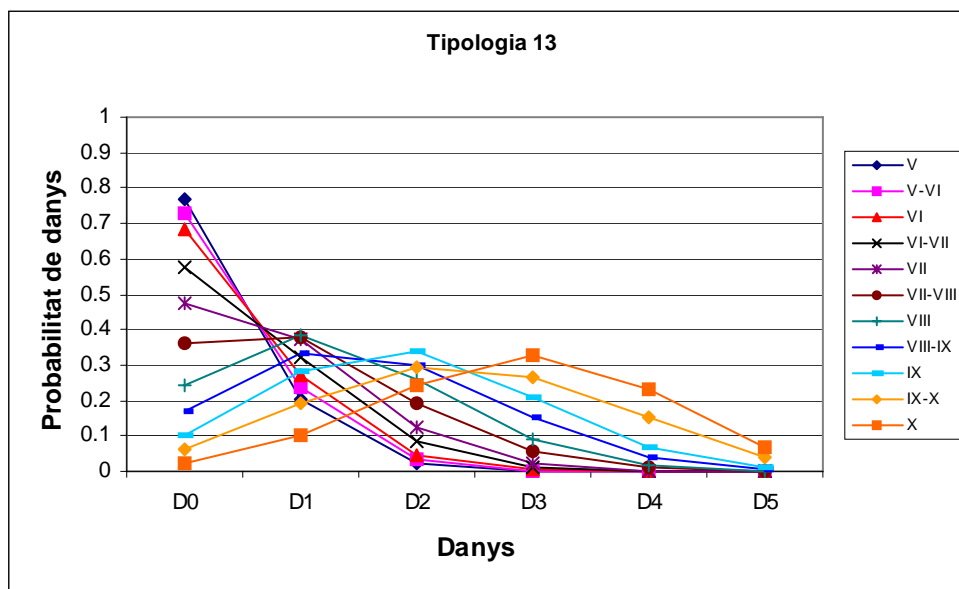
Tipologia 13

Intensitat : VI

Edat : > 1970

Num. Plantes: < 5 plantes

Zona: Urbana



COD MUN	COD BOMB	Denominació del Parc	Municipi	Int
08020	BEG	Begues	Begues	VI
08044	CAP	Capellades	Capellades	VI
08056	CFE	Castelldefels	Castelldefels	VI
08059	CAB	Castellfollit Boix	Castellfollit Boix	VI
08069	COL	Collbató	Collbató	VI
08091	GEL	Gelida	Gelida	VI
08104	LLA	La Llacuna	La Llacuna	VI
08127	MST	Montserrat	Montserrat	VI
08161	PIE	Piera	Piera	VI
08204	SCLI	Sant Climent Llgat.	Sant Climent Llgat.	VI
08244	SCC	Santa Coloma Cervelló	Santa Coloma Cervelló	VI
08300	VICA	Viladecavalls	Viladecavalls	VI
25101	GRAN	La Granadella	La Granadella	VI
25058	BORG	Les Borges Blanques	Les Borges Blanques	VI

Pla Especial d' Emergències Sísmiques a Catalunya
(Sismicat)

Annex 8.3- Vulnerabilitat Sísmica: Avaluació de la vulnerabilitat sísmica d'edificis essencials (Hospitals i Parcs de Bombers)

25204	SERO	Seròs	Seròs	VI
43014	AMPO	Amposta	Amposta	VI
43038	CAMB	Cambrils	Cambrils	VI
43086	MONT	Montblanc	Montblanc	VI
43116	PRAD	Prades	Prades	VI
43137	SJDD	Sant Jaume dels Domenys	Sant Jaume dels Domenys	VI
43142	SARR	Sarral	Sarral	VI
43150	TIVI	Tivissa	Tivissa	VI

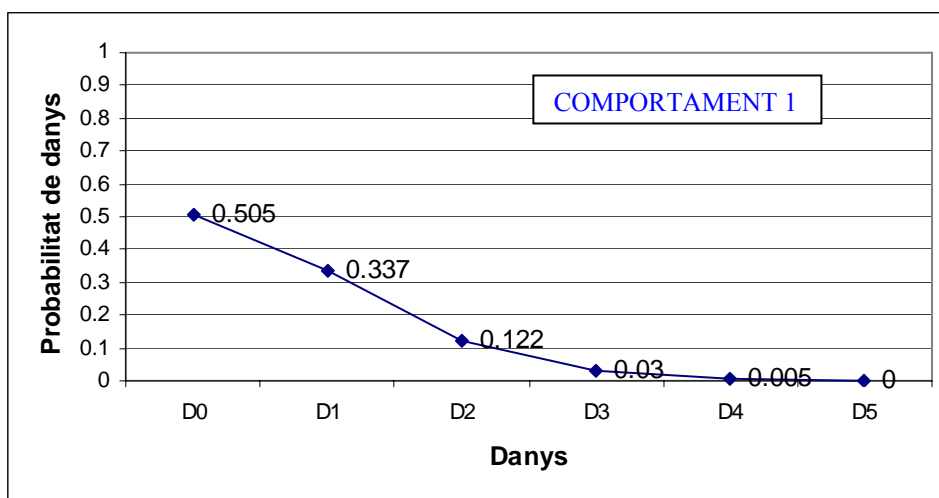
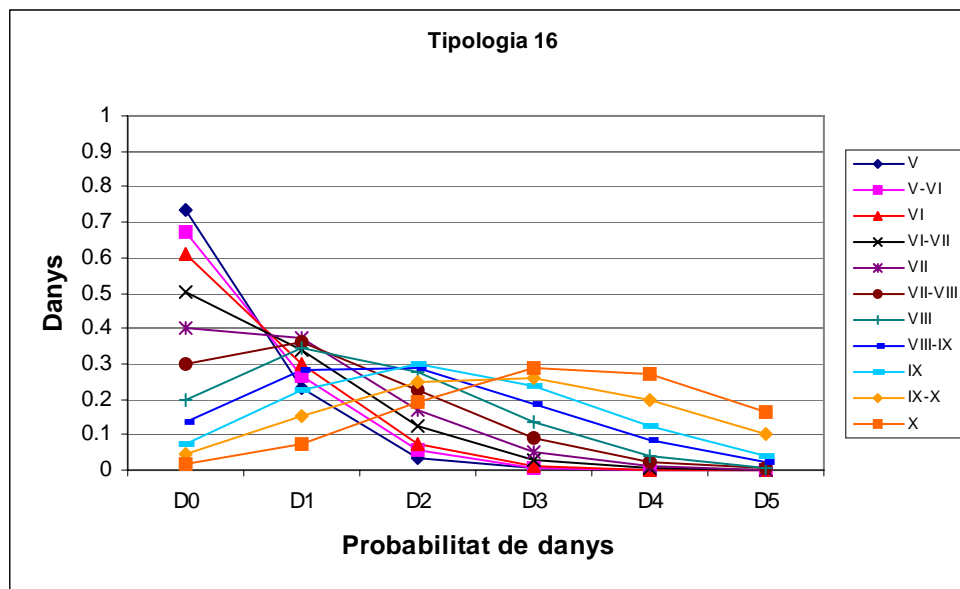
Tipologia 16

Intensitat : VI-VII

Edat : > 1970

Num. Plantes: < 5 plantes

Zona: Rural



COD MUN	COD BOMB	Denominació del Parc	Municipi	Int
08047	CAR	Cardona	Cardona	VI- VII
08113	MAN	Manresa	Manresa	VI- VII
08138	MOI	Moià	Moià	VI- VII
08245	SCG	Santa Coloma de Gramanet	Santa Coloma de Gramanet	VI- VII
08279	TER	Terrassa	Terrassa	VI- VII
08307	VIL	Vilanova i la Geltrú	Vilanova i la Geltrú	VI- VII
17044	CASS	Cassà de la Selva	Cassà de la Selva	VI- VII
17095	LLOR	Lloret de Mar	Lloret de Mar	VI- VII
17103	MACA	Maçanet de la Selva	Maçanet de la Selva	VI- VII
17117	PALA	Palafugell	Palafugell	VI- VII
25040	BALA	Balaguer	Balaguer	VI- VII
25120	LLEI	Lleida	Lleida	VI- VII
25207	SOLS	Solsona	Solsona	VI- VII

Pla Especial d' Emergències Sísmiques a Catalunya
(Sismicat)

Annex 8.3- Vulnerabilitat Sísmica: Avaluació de la vulnerabilitat sísmica d'edificis essencials (Hospitals i Parcs de Bombers)

43019	ASCO	Ascó	Ascó	VI- VII
43093	MORA	Móra d'Ebre	Móra d'Ebre	VI- VII
43148	TARR	Tarragona	Tarragona	VI- VII

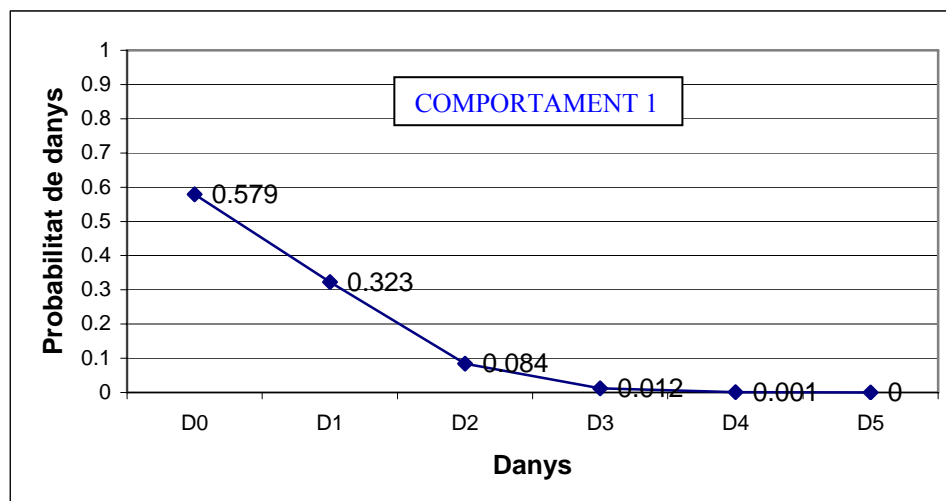
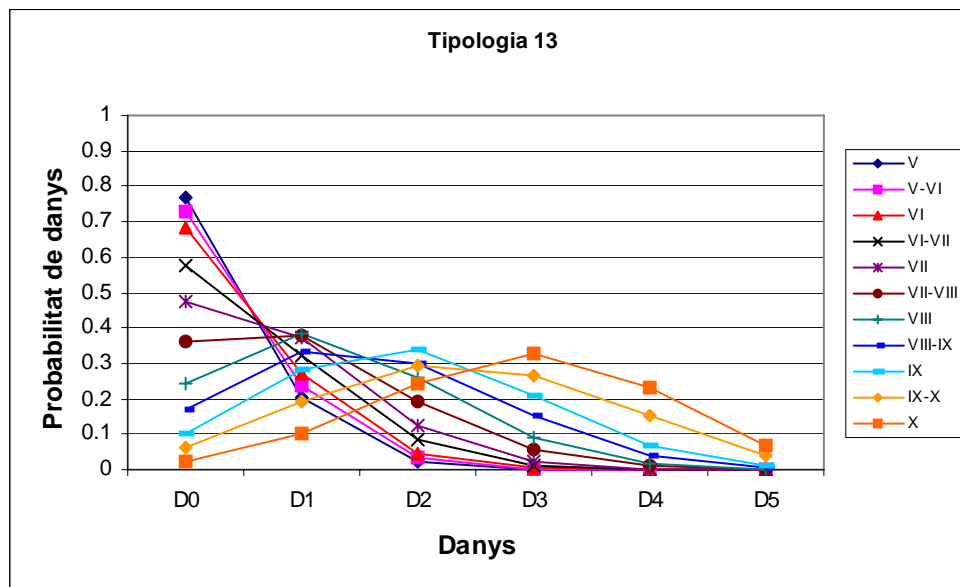
Tipologia 13

Intensitat : VI-VII

Edat : > 1970

Num. Plantes: < 5 plantes

Zona: Urbana



iiiiii

COD MUN	COD BOMB	Denominació del Parc	Municipi	Int
08012	AVI	Avinyó	Avinyó	VI- VII
08073	COR	Cornellà de Llobregat	Cornellà de Llobregat	VI- VII
08169	PRL	El Prat de Llobregat	El Prat de Llobregat	VI- VII
08175	PUI	Puigreig	Puigreig	VI- VII
08191	SALL	Sallent	Sallent	VI- VII
08270	SIT	Sitges	Sitges	VI- VII
08284	TOD	Tordera	Tordera	VI- VII
17032	CADA	Cadaqués	Cadaqués	VI- VII
17034	CALO	Calogne	Calogne	VI- VII
17068	FOIX	Foixà/ La Pera	Foixà/ La Pera	VI- VII
17083	HOST	Hostalric/ Sant Feliu B.	Hostalric/ Sant Feliu B.	VI- VII
17022	BISB	La Bisbal d'Empordà	La Bisbal d'Empordà	VI- VII

Pla Especial d' Emergències Sísmiques a Catalunya
(Sismicat)

Annex 8.3- Vulnerabilitat Sísmica: Avaluació de la vulnerabilitat sísmica d'edificis essencials (Hospitals i Parcs de Bombers)

17018	VALL	La Vall d'Aro	La Vall d'Aro	VI- VII
17089	SGRA	Sant Grau	Llagostera	VI- VII
17092	LLAN	Llançà	Llançà	VI- VII
17034	ROMA	Romanyà	Calonge	VI- VII
17089	LLAG	Llagostera	Llagostera	VI- VII
17022	SPEL	Santa Pellaia	Santa Pellaia	VI- VII
17202	TOSS	Tossa de Mar	Tossa de Mar	VI- VII
17223	VILJ	Vilajuïga	Vilajuïga	VI- VII
17232	VILO	Vilopriu	Vilopriu	VI- VII
25034	ARTE	Artesa de Segre	Artesa de Segre	VI- VII
25110	GUIS	Guissona	Guissona	VI- VII
25137	MOLL	Mollerussa	Mollerussa	VI- VII
25172	PONS	Ponts	Ponts	VI- VII
25223	TORA	Torà	Torà	VI- VII
43139	SCDQ	Santa Coloma de Queralt	Santa Coloma de Queralt	VI- VII
43153	TORE	Torredembarra	Torredembarra	VI- VII
43170	VLRD	Vilarrodona	Vilarrodona	VI- VII

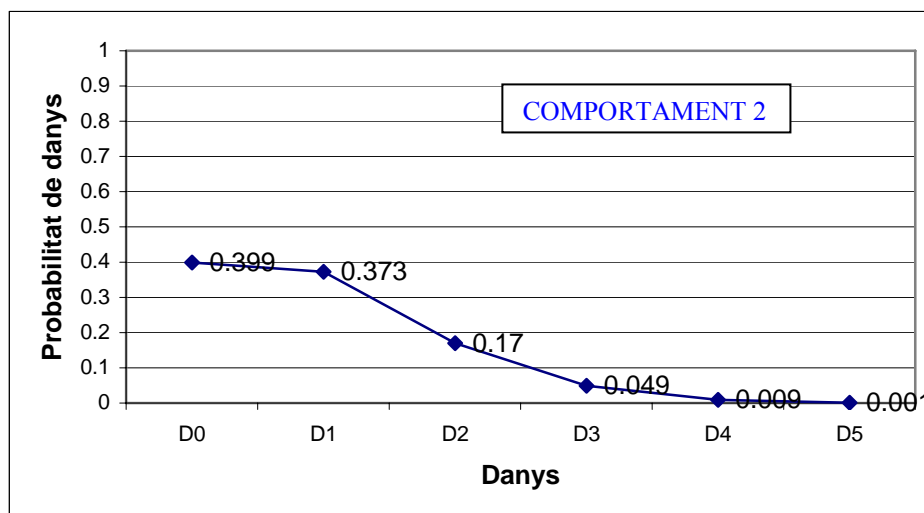
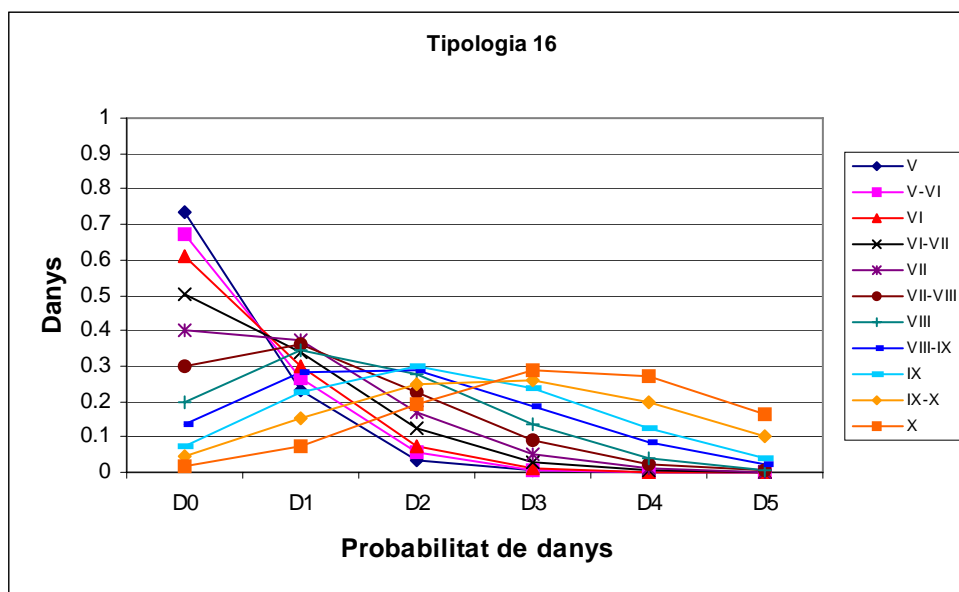
Tipologia 16

Intensitat :VII

Edat : > 1970

Num. Plantes: < 5 plantes

Zona: Rural



COD MUN	COD BOMB	Denominació del Parc	Municipi	Int
08015	BAD	Badalona	Badalona	VII
08022	BER	Berga	Berga	VII
08101	HOS	L'Hospitalet de Llobregat	L'Hospitalet de Llobregat	VII
08121	MAT	Mataró	Mataró	VII
08163	PIN	Pineda	Pineda	VII
08171	PRA	Prats de Lluçanès	Prats de Lluçanès	VII
08184	RUB	Rubi-Sant Cugat	Rubi-Sant Cugat	VII
17015	BANY	Banyoles	Banyoles	VII
17031	CABA	Cabanelles	Cabanelles	VII
17060	DARN	Darnius	Darnius	VII
17062	ESCA	L'Escala	L'Escala	VII

Pla Especial d' Emergències Sísmiques a Catalunya
(Sismicat)

Annex 8.3- Vulnerabilitat Sísmica: Avaluació de la vulnerabilitat sísmica d'edificis essencials (Hospitals i Parcs de Bombers)

17062	ORRI	Orriols	L'Escala	VII
17180	SCFA	Santa Coloma de Farners	Santa Coloma de Farners	VII
17199	TORR	Torroella de Montgrí	Torroella de Montgrí	VII
25149	OLIA	Oliana	Oliana	VII
25193	SLLO	Sant Llorenç Morunys	Sant Llorenç Morunys	VII

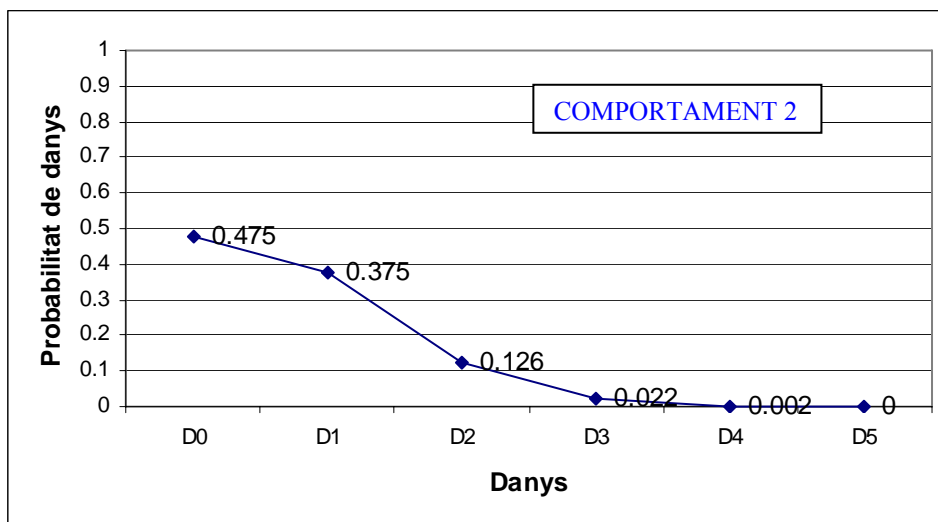
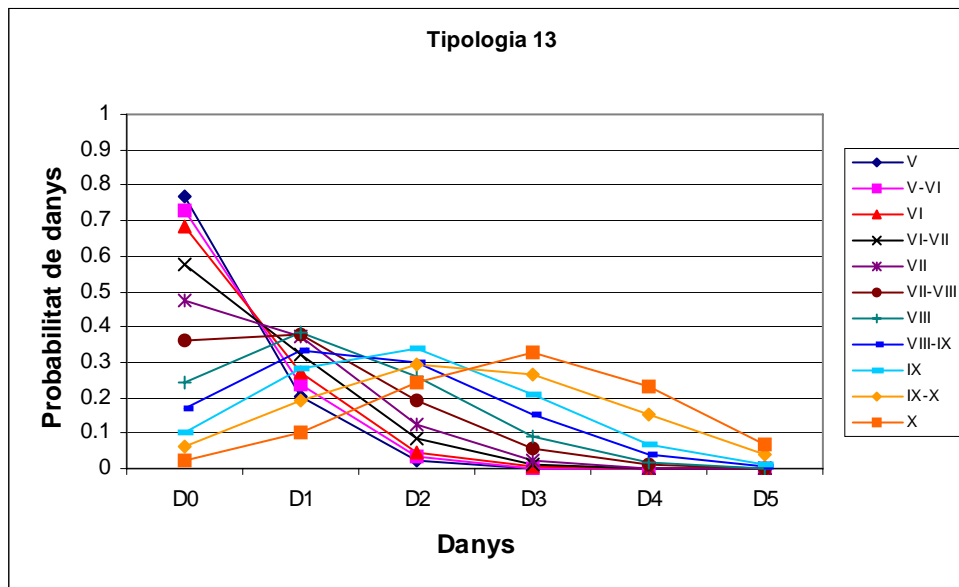
Tipologia 13

Intensitat :VII

Edat : > 1970

Num. Plantes: < 5 plantes

Zona: Urbana



COD MUN	COD BOMB	Denominació del Parc	Municipi	Int
08006	ARE	Arenys de Mar	Arenys de Mar	VII
08051	CAS	Castellar del Vallès	Castellar del Vallès	VII
08266	CER	Cerdanyola	Cerdanyola	VII
08110	MAL	Malgrat de Mar	Malgrat de Mar	VII
08120	MTD	Matadepera	Matadepera	VII
08134	MFI	Montmany-Figaró	Montmany-Figaró	VII
08187	SAB	Sabadell	Sabadell	VII
08223	SLLS	Sant Llorenç de Savall	Sant Llorenç de Savall	VII
17009	ARBU	Arbúcies	Arbúcies	VII
17164	SHIL	Sant Hilari Sacalm	Sant Hilari Sacalm	VII
17138	PBOU	Portbou	Portbou	VII

17158	SCSE	Sant Climent Sescebes	Sant Climent Sescebes	VII
17164	SHIL	Sant Hilari Sacalm	Sant Hilari Sacalm	VII
17169	SJUL	Sant Julià de Ramis	Sant Julià de Ramis	VII
25077	COLL	Coll de Nargó	Coll de Nargó	VII
25115	ISON	Isona	Isona	VII
25910	TUIX	Josà i Tuixen	Josà i Tuixen	VII
25140	MONF	Montferrer i Castellbó	Montferrer i Castellbó	VII

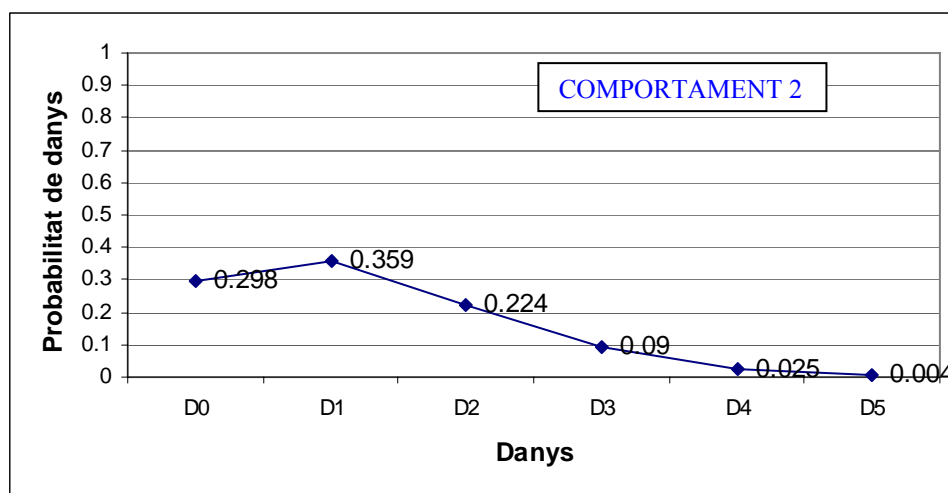
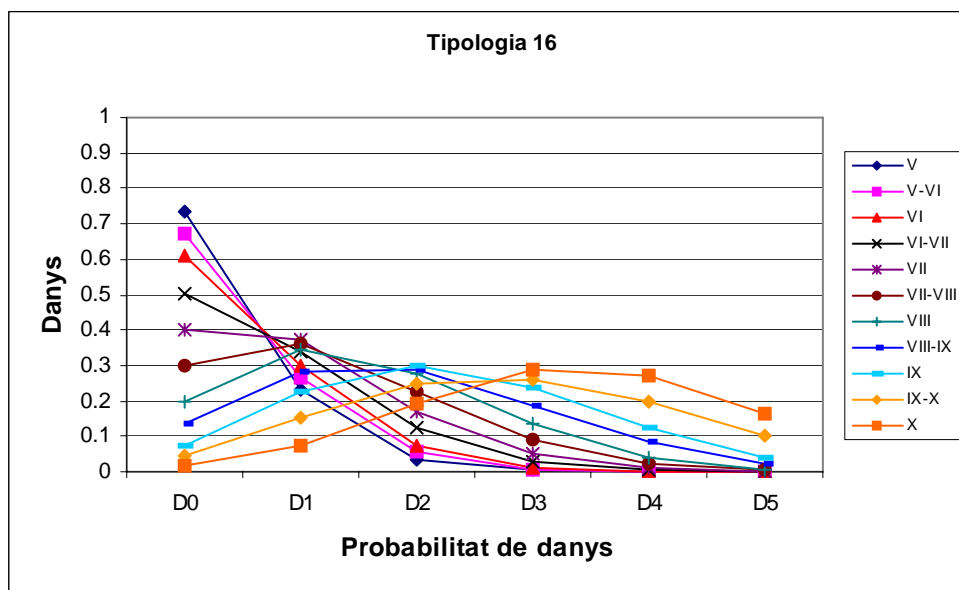
Tipologia 16

Intensitat :VII- VIII

Edat : > 1970

Num. Plantes: < 5 plantes

Zona: Rural



COD MUN	COD BOMB	Denominació del Parc	Municipi	Int
08096	GRA	Granollers	Granollers	VII-VIII
08124	MOL	Mollet del Vallès	Mollet del Vallès	VII-VIII
08202	SCE	Sant Celoni	Sant Celoni	VII-VIII
08298	VIC	Vic	Vic	VII-VIII
17066	FIGU	Figueres	Figueres	VII-VIII
17079	GIRO	Girona	Girona	VII-VIII

17114	OLOT	Olot	Olot	VII-VIII
17152	ROSE	Roses	Roses	VII-VIII
17163	SGRE	Sant Gregori	Sant Gregori	VII-VIII
17196	TERR	Terrades	Terrades	VII-VIII
25171	POBL	La Pobla de Segur	La Pobla de Segur	VII-VIII
25203	SEU	La Seu d'Urgell	La Seu d'Urgell	VII-VIII
25234	TREM	Tremp	Tremp	VII-VIII

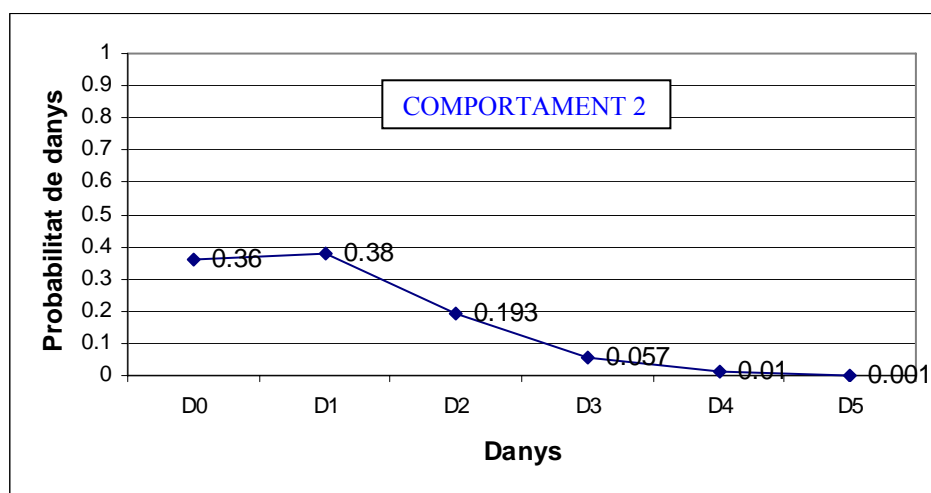
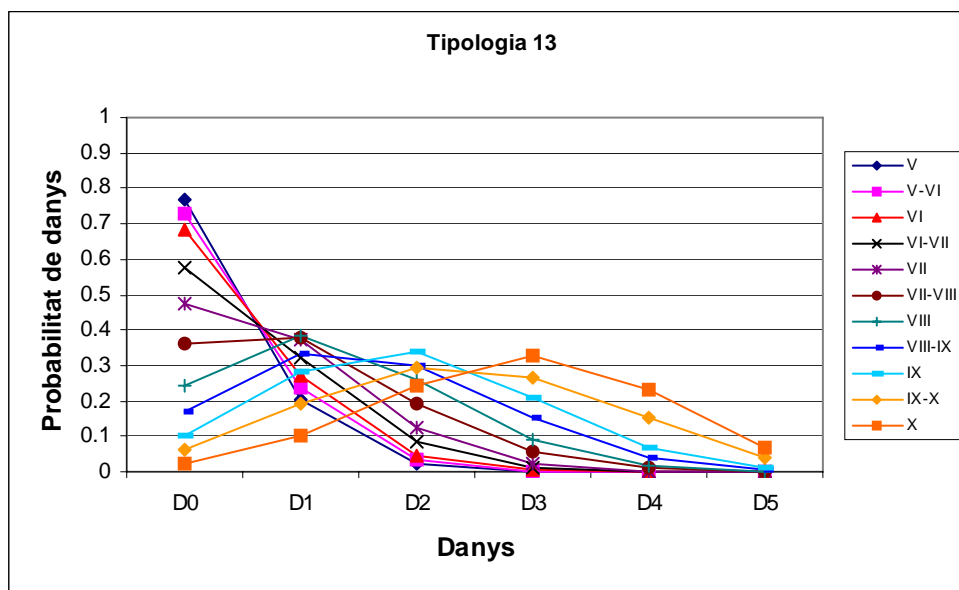
Tipologia 13

Intensitat :VII- VIII

Edat : > 1970

Num. Plantes: < 5 plantes

Zona: Urbana



COD MUN	COD BOMB	Denominació del Parc	Municipi	Int
08033	CAL	Caldes de Montbui	Caldes de Montbui	VII-VIII
08092	GIR	Gironella	Gironella	VII-VIII
08259	SMPA	Santa M ^a de Palautordera	Santa M ^a de Palautordera	VII-VIII
17006	ALP	Alp	Alp	VII-VIII
17007	AMER	Amer	Amer	VII-VIII
17033	CALM	Caldes/ Sills	Caldes/ Sills	VII-VIII
17042	CPMA	Capmany	Capmany	VII-VIII

17086	JONQ	La Jonquera	La Jonquera	VII-VIII
17094	LLIV	Llívia	Llívia	VII-VIII
17141	PUIG	Puigcerdà	Puigcerdà	VII-VIII
25901	RIBC	Ribera de Cardós	Ribera de Cardós	VII-VIII
25155	ORGA	Organyà	Organyà	VII-VIII

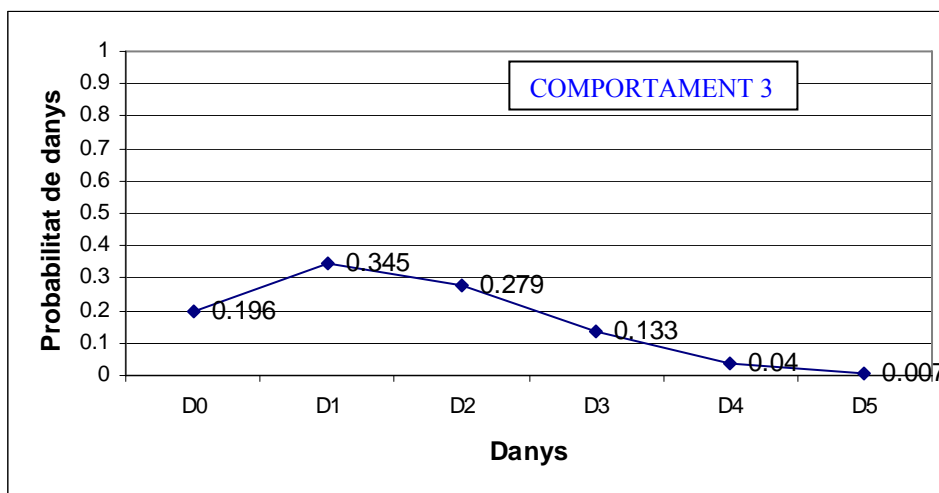
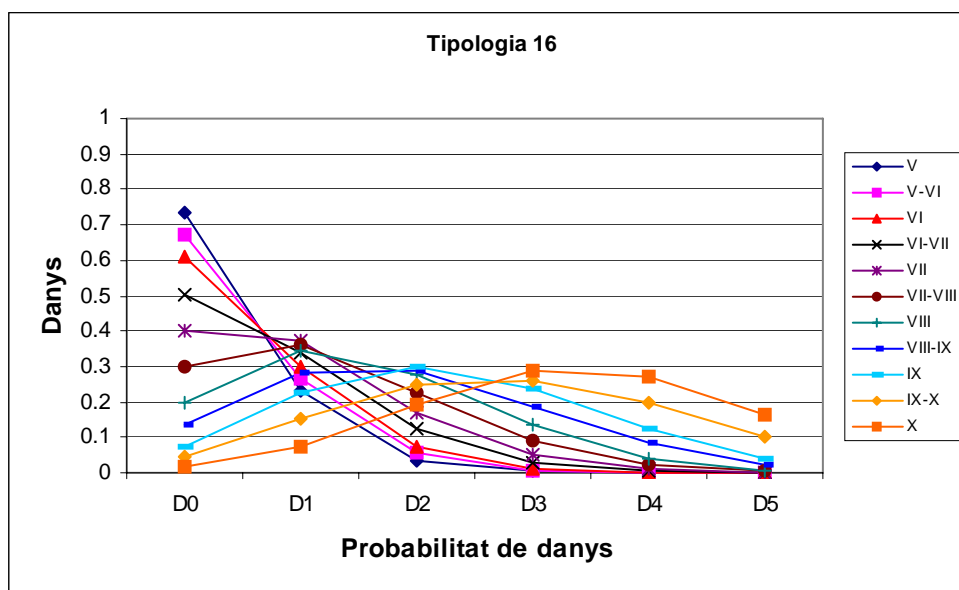
Tipologia 16

Intensitat :VIII

Edat : > 1970

Num. Plantes: < 5 plantes

Zona: Rural



COD MUN	COD BOMB	Denominació del Parc	Municipi	Int
08099	GUA	Guardiola de Berg.	Guardiola de Berg.	VIII
08285	TOR	Torelló	Torelló	VIII
17147	RIPO	Ripoll	Ripoll	VIII
25051	BELL	Bellver de la Cerdanya	Bellver de la Cerdanya	VIII
25059	BOSS	Bossost	Bossost	VIII
25173	PONT	El Pont de Suert	El Pont de Suert	VIII
25086	ESTE	Esterrí d'Aneu	Esterrí d'Aneu	VIII
25243	VIEL	Vielha	Vielha	VIII

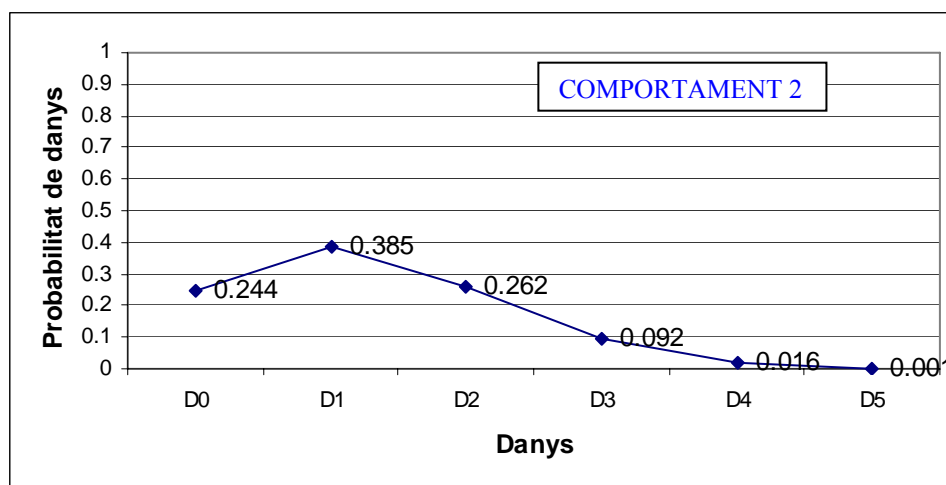
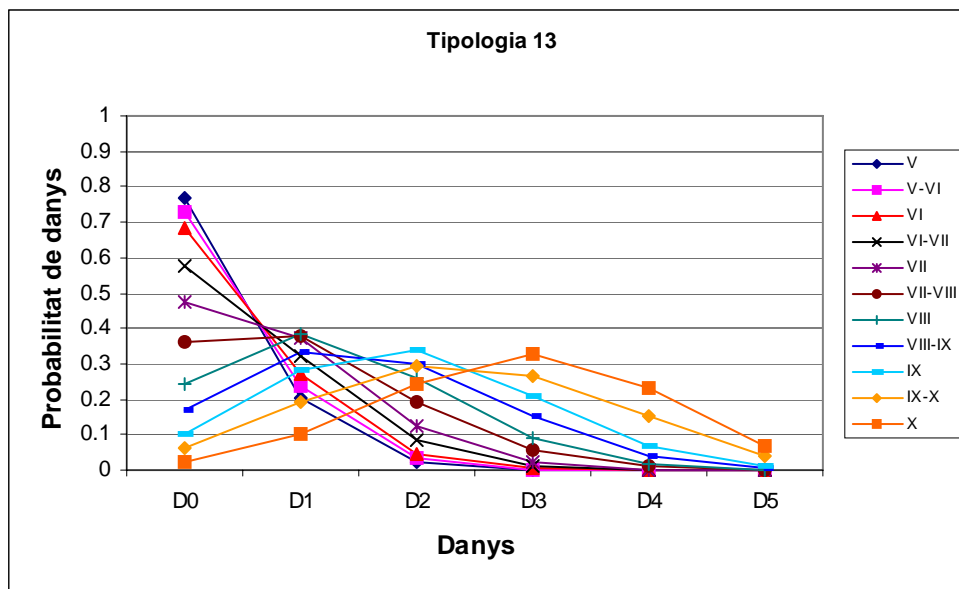
Tipologia 13

Intensitat : VIII

Edat : > 1970

Num. Plantes: < 5 plantes

Zona: Urbana



COD MUN	COD BOMB	Denominació del Parc	Municipi	Int
17008	ANGL	Anglès	Anglès	VIII
17039	CAMP	Camprodon	Camprodon	VIII
17145	RIBE	Ribes de Freser	Ribes de Freser	VIII
25082	ESPO	Espot	Espot	VIII
25039		Baix Pallars	Baix Pallars	VIII
25121	LES	Les	Les	VIII
25039	GER	Gerri de la Sal	Baix Pallars	VIII
25126	LLAV	Llavorsí	Llavorsí	VIII
25209	SORT	Sort	Sort	VIII