



Evolució i tendències de l'ocupació pública a Catalunya

Nota metodològica: Les dades s'han obtingut del Sistema d'informació de personal de l'Administració de la Generalitat (AG), del Butlletí estadístic de personal del Ministeri d'Administracions Públiques (MAP), de la base de dades de la SFPMA sobre empreses públiques, administració local i universitats, i de l'Idescat. Tots els càlculs es fan sobre personal estructural. Per afavorir la comparabilitat entre administracions, en el primer apartat es fan servir els criteris de recompte i d'agrupació del MAP.

Els empleats públics a Catalunya¹

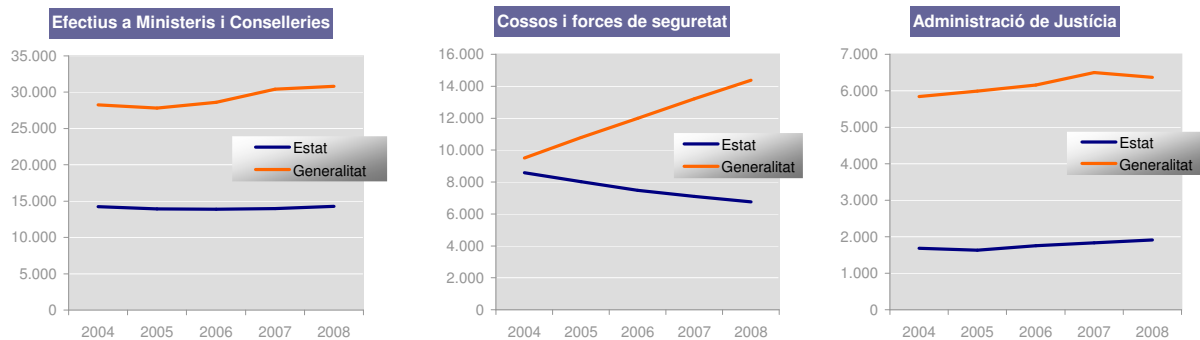
Personal per administració	2004	2005	2006	2007	2008	Var. 04-08
Admó. Estat (AE) a Catalunya ²	32.753	31.883	31.070	30.783	30.974	-1.779
Admó. Generalitat (AG)	129.140	132.847	137.945	147.663	155.516	26.376
Empreses públiques Generalitat	11.381	11.960	11.390	12.404	-	-
Administració local	-	77.182	80.499	-	-	-
Universitats	-	15.304	16.476	-	-	-

¹Font de dades: MAP, Sistema d'informació de personal de la Generalitat, base de dades de la SFPMA i Idescat. Les dades es refereixen a 1 de gener.

²No inclouen alts càrrecs, personal eventual ni laborals d'alta direcció.

Personal per col·lectiu i administració ³		2004	2005	2006	2007	2008	Var. 04-08
Administració de l'Estat	Minist., OO.AA, Àrees V.	14.223	13.927	13.868	13.974	14.301	78
	Docència no universitària	-	-	-	-	-	-
	Inst. Sani. S.N.S.	-	-	-	-	-	-
	Forces de Seguretat	8.580	8.028	7.475	7.102	6.755	-1.825
	Defensa	1.922	1.970	1.683	1.556	1.562	-360
	Adm. De Justícia	1.685	1.633	1.753	1.832	1.909	224
	Ens públics	6.343	6.325	6.291	6.319	6.447	104
Administració de la Generalitat	Conselleries i OO.AA	28.243	27.817	28.587	30.422	30.812	2.569
	Docència no universitària	53.017	56.099	58.950	65.596	69.671	16.654
	Inst. Sani. S.N.S.	34.400	32.752	32.416	34.421	34.492	92
	Forces de Seguretat	9.513	10.795	12.000	13.222	14.380	4.867
	Defensa	-	-	-	-	-	-
	Adm. De Justícia	5.845	5.987	6.160	6.501	6.366	521
	Ens públics	-	-	-	-	-	-

³S'han mantingut les categories establertes pel MAP per a facilitar la comparació amb la Generalitat

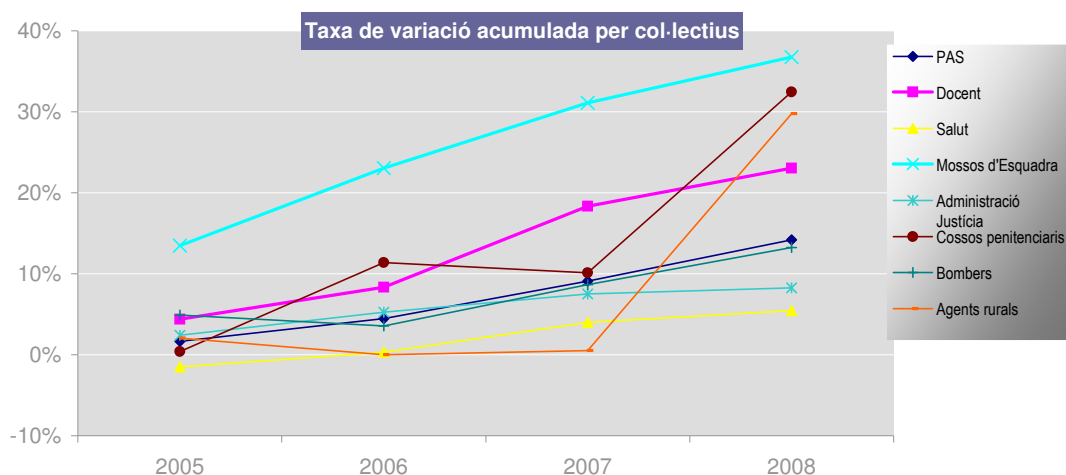


Relació entre ocupació pública i població	2004	2005	2006	2007	2008	Var. 02-08
Població a Catalunya	6.704.146	6.813.319	6.995.206	7.134.697	7.210.508	506.362
Empleats A. E per 1000 hab.	4,9	4,7	4,4	4,3	4,3	-0,6
Empleats A. G. per 1000 hab.	19,3	19,5	19,7	20,7	21,6	2,3

La funció pública a la Generalitat de Catalunya ⁴

Col·lectiu	2004	2005	2006	2007	2008	Var. 04-08
P. administració i serveis	25.052	25.468	26.192	27.429	28.944	3.892
Docent	50.708	52.936	55.117	60.811	64.715	14.007
Salut	33.585	33.083	33.687	34.933	35.486	1.901
Mossos d'Esquadra	9.513	10.795	12.000	13.246	14.380	4.867
Administració Justícia	5.845	5.987	6.160	6.307	6.366	521
Cossos penitenciaris	2.281	2.290	2.542	2.538	3.105	824
Bombers	2.135	2.240	2.215	2.327	2.443	308
Agents rurals	391	399	391	393	508	117
Total efectius	129.510	133.198	138.304	147.984	155.947	26.437

⁴ Les dades es refereixen a 1 de gener.



Vinculació ⁵	2004	2005	2006	2007	2008	Var. 04-08
Alts càrrecs	148	162	169	168	202	54
Personal eventual	222	189	190	153	229	7
P. Funcionari	93.890	94.948	98.875	102.264	109.382	15.492
P. Interí	23.640	26.555	27.609	33.520	33.870	10.230
P. Laboral indefinit	6.402	6.176	5.946	5.889	5.692	-710
P. Laboral temporal	5.208	5.168	5.515	5.990	6.572	1.364
Total efectius	129.510	133.198	138.304	147.984	155.947	26.437

⁵ Les dades es refereixen a 1 de gener.

