

La gestión de residuos como subproductos

**Fango de depuradora para fabricar  
ladrillos**

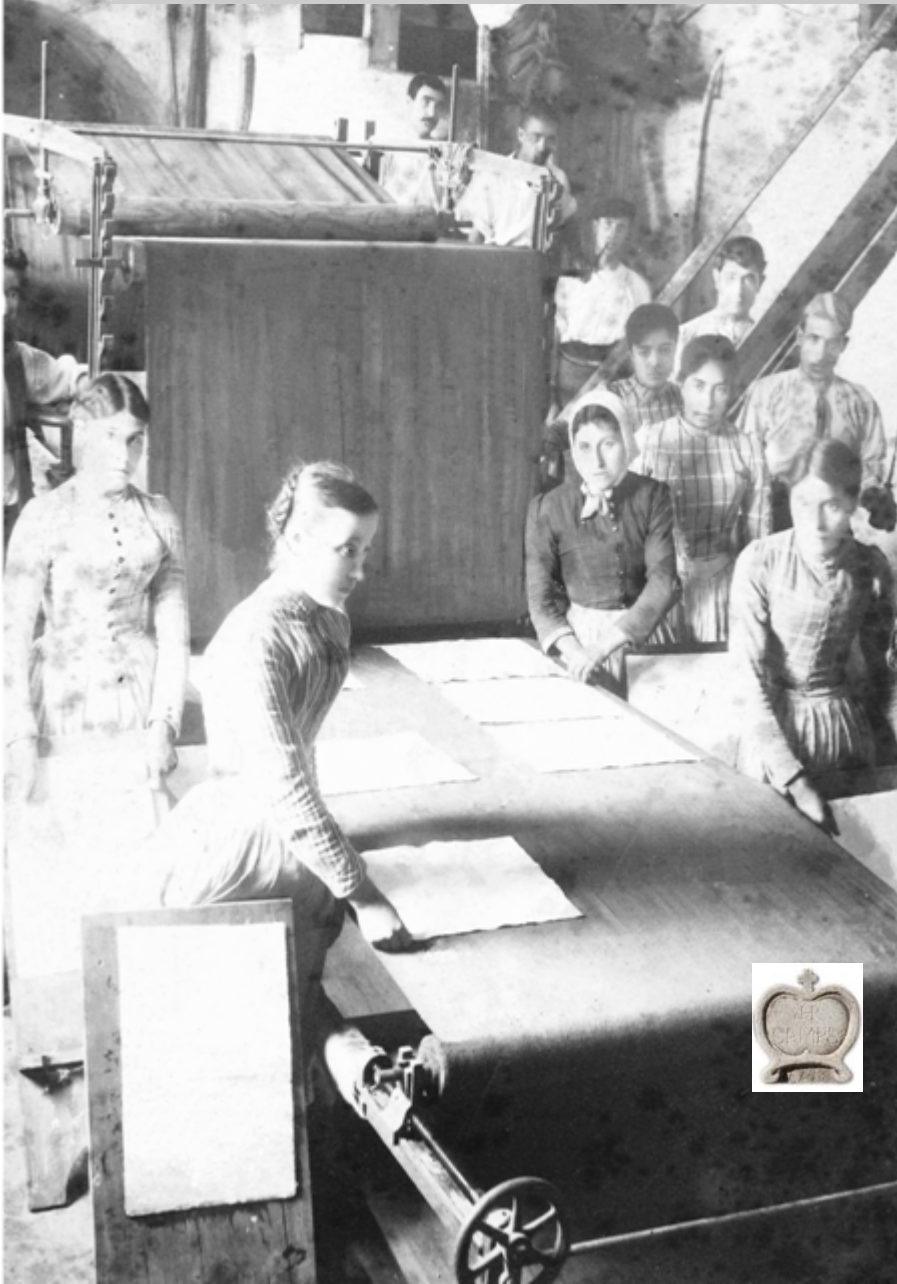


1. Presentación de Gomà-Camps.
2. Proceso de fabricación del Papel Tissue.
3. Residuos generados en cifras.
4. Fabricación de ladrillos.
5. Beneficios de la gestión como subproducto.

# 1. Presentación de Gomà-Camps.



# PROYECTO FAMILIAR CON VOCACIÓN DE FUTURO



**1758**

Fundación de la Empresa. Fabricación de papel barba destinado a documentos oficiales.

**1850-1914**

Fabricación de papel para cigarrillos.

**1914-1950**

Estracillas y fabricación de papeles de embalaje delgados.

**Años 50**

Instalación de la Máquina 3 para fabricar papeles higiénicos lisos y rizados de una hoja.

**Años 60 y 70**

Se pone en marcha la máquina 4, que permite fabricar papel tissue y comercializar rollos de higiénico de 2 hojas.

**Años 80**

Inicio de la fabricación de papel reciclado.

**A partir Años 90**

Instalación de máquinas de alto rendimiento. Crecimiento y expansión geográfica de la compañía.



# 253 AÑOS FABRICANTE PAPEL



# GRUPO GOMÀ-CAMPS S.A.U.



## LA GAMA MÁS COMPLETA EN PRODUCTOS PARA LA HIGIENE

- HIGIÉNICO DOMÉSTICO Y INDUSTRIAL
- COCINA
- LIMPIAMANOS
- CELULOSA INDUSTRIAL
- CAMILLA
- TOALLAS DE MANO
- FACIALES
- PAÑUELOS
- DISPENSADORES



## LA GAMA MÁS COMPLETA DE PRODUCTOS DE MESA

- PAÑUELOS
- TOALLAS INDIVIDUALES
- TOALLAS DE GRAN FORMATO
- ROLLOS DE TOALLAS
- PRODUCTOS PERSONALIZADOS





## 2. Proceso de fabricación del Papel Tissue Reciclado.

## MATERIA PRIMA

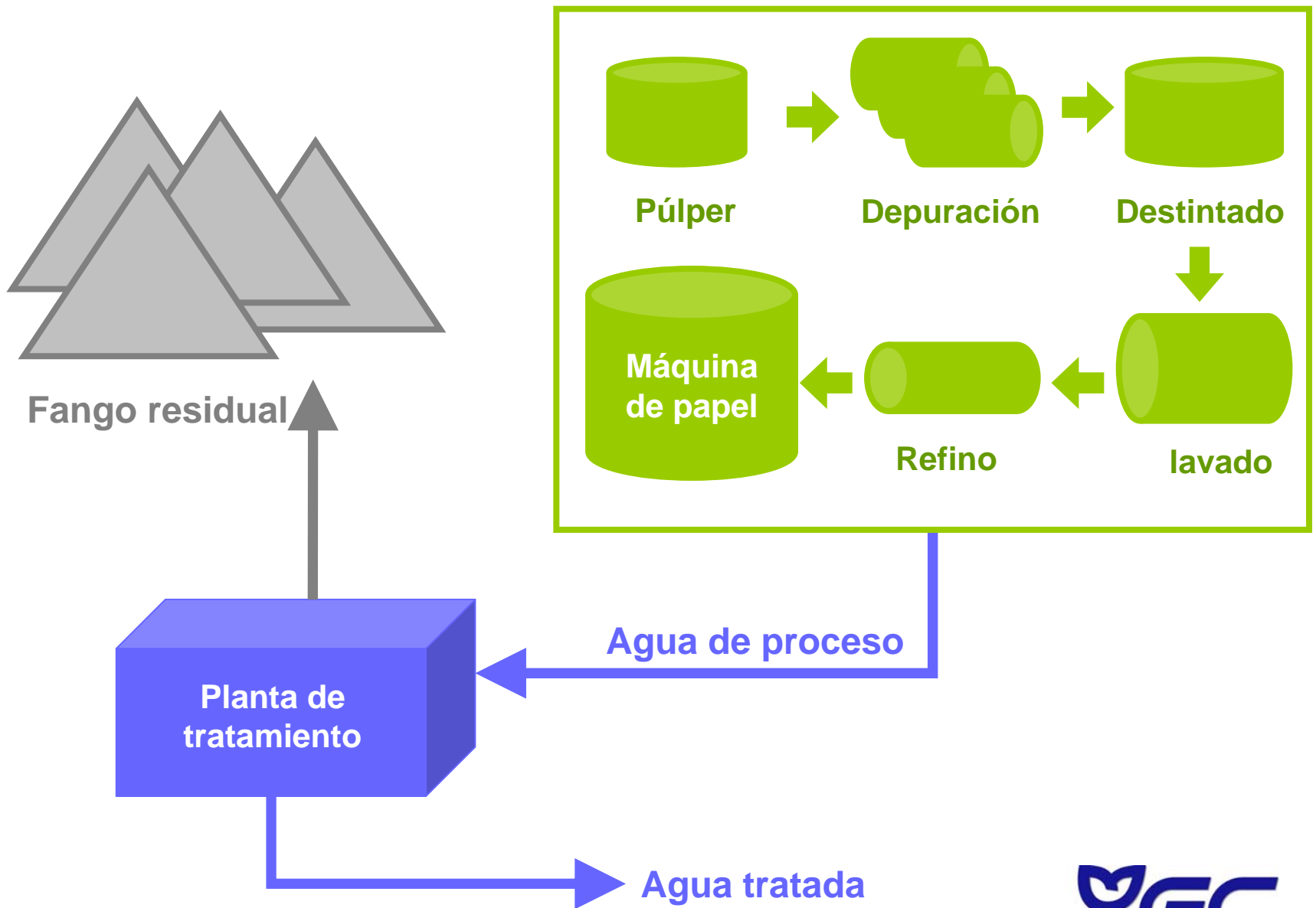
- El papel lo recoge selectivamente un gestor autorizado y se traslada a una planta de recuperación, donde se limpia de elementos impropios como plásticos, metales o fracción resta.
- Se clasifica en función del tipo y de la calidad del papel y se prensa en balas.
- Se transporta a la fábrica de papel donde lo utilizamos como materia prima para convertirlo en papel nuevo.
- De esta manera, se prolonga la vida útil de las fibras de celulosa y se evita que acaben en el vertedero o sean incineradas.



## MATERIA PRIMA

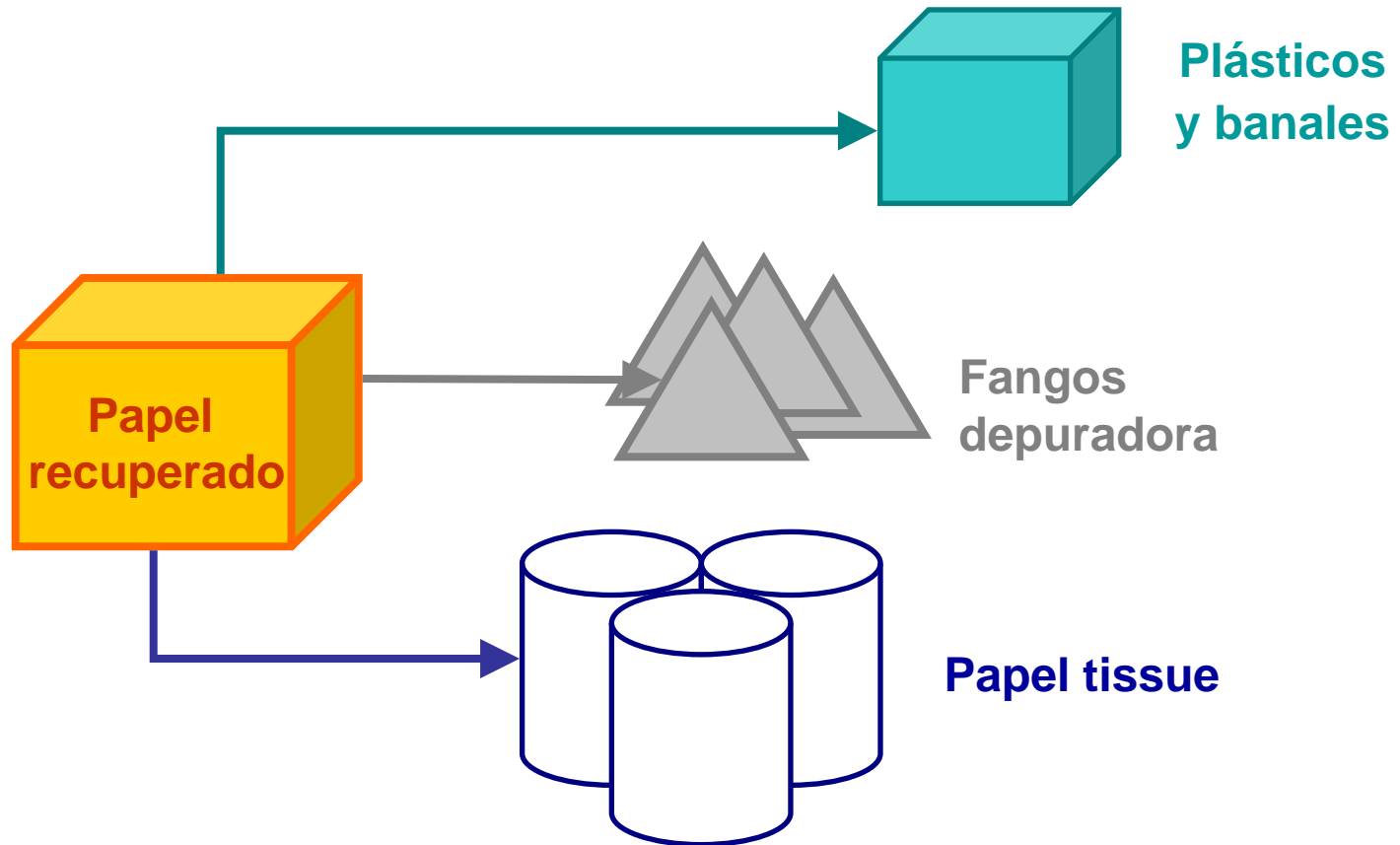
Según datos de 2009, en Europa, aproximadamente el 83-88% del total de la materia prima utilizada por la industria papelera procede de subproductos y residuos:

- 50% papel recuperado
- 13% son trozos de madera, virutas y las copas de los árboles cortados que no se pueden utilizar para otras finalidades.
- 20-25% procede de las operaciones de poda para mantener limpios y sanos los bosques y evitar incendios.
- 12-17% procede de las plantaciones forestales.



## RESIDUOS DEL PROCESO

La materia prima utilizada proporciona un rendimiento entre el 60 y el 70%. El resto, será residuos del proceso:



### 3. Residuos generados en cifras.

Datos de 2011

toneladas de **2875 toneladas /**  
fango generadas **mes**

---

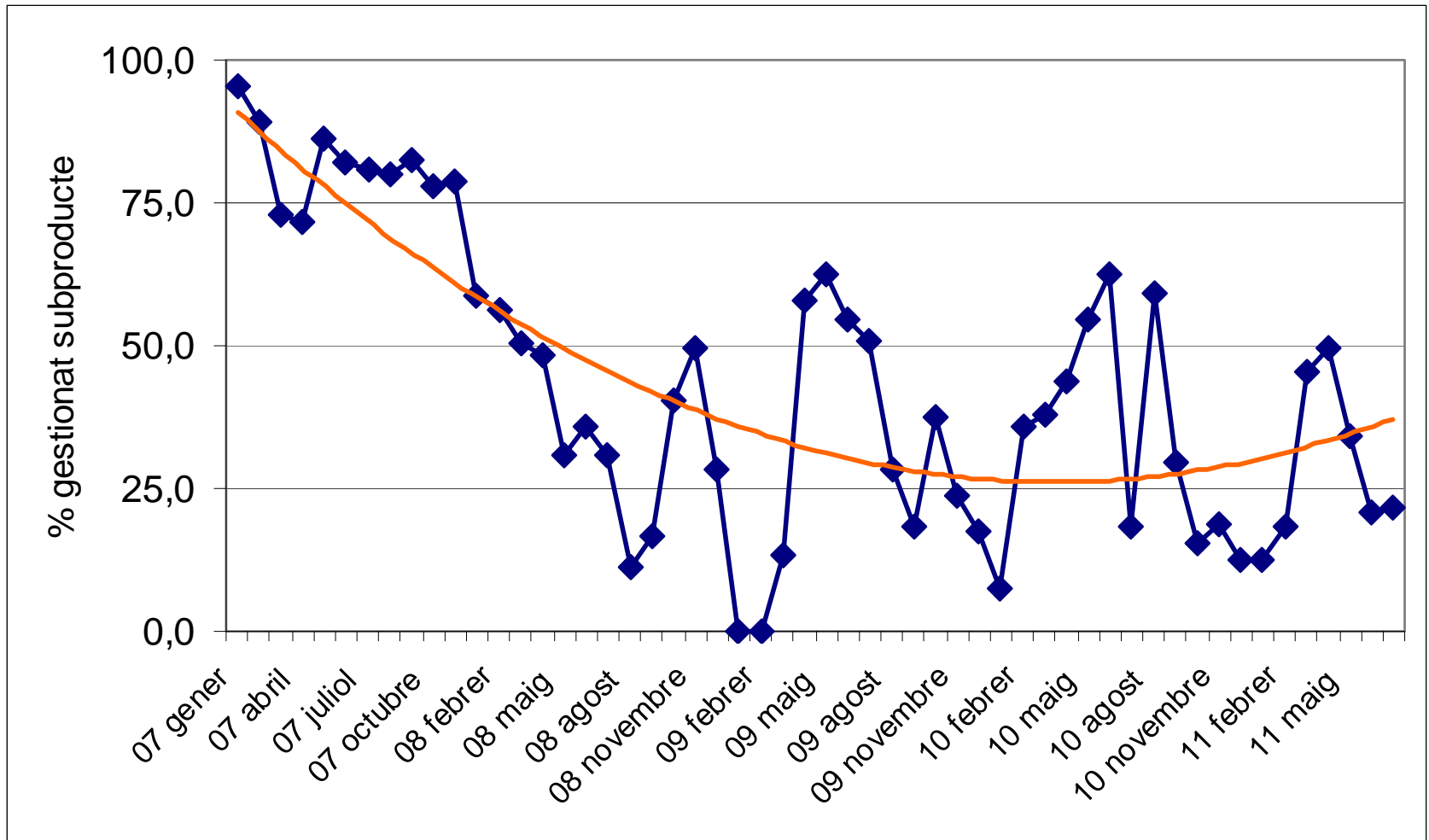
% gestionado  
como **28.8 %**  
subproducto

---

coste promedio **17.4 euros /**  
de gestión **tonelada**



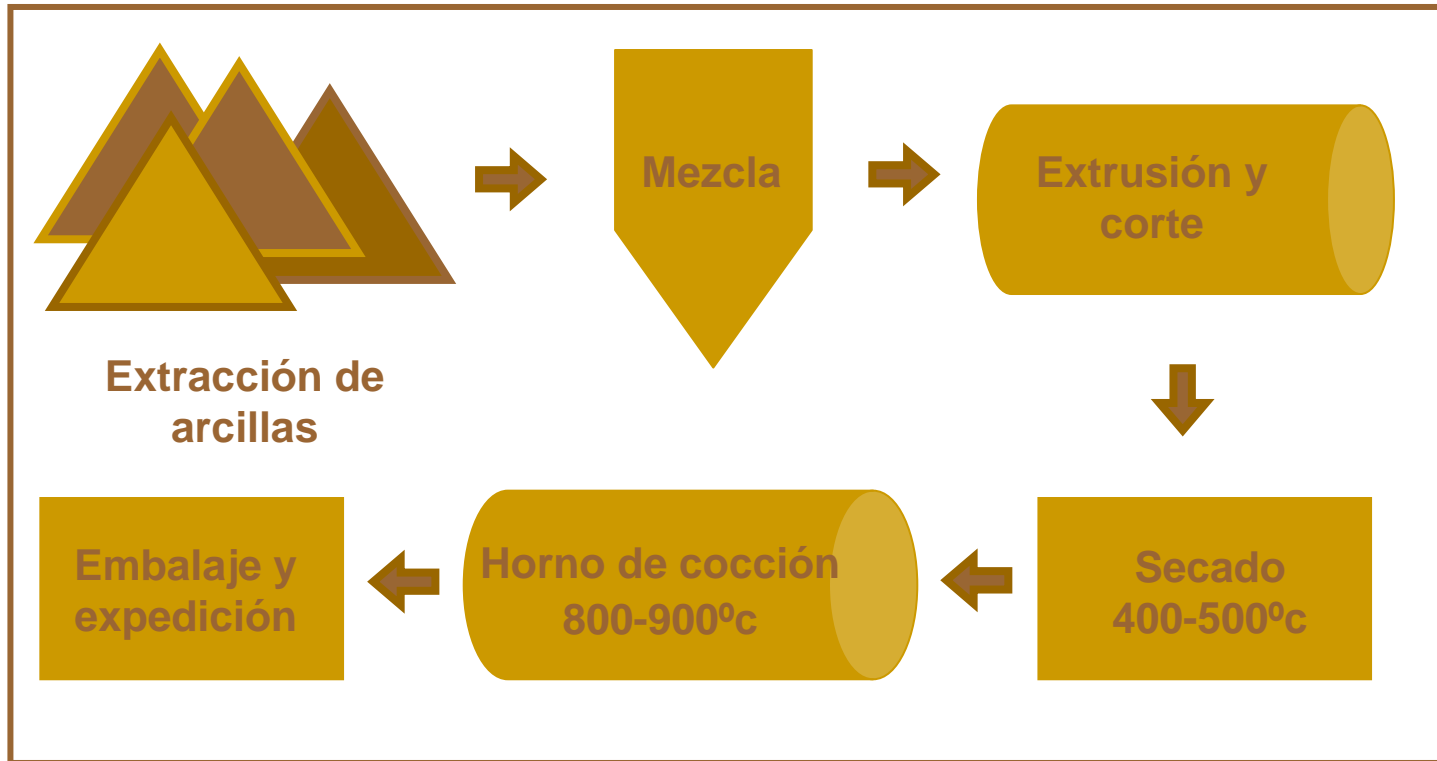
# RESIDUOS DEL PROCESO





## 4. Fabricación de ladrillos.

Incorporación de fangos 3 – 5 %



## 5. Beneficios de la gestión como subproducto.



## **BENEFICIOS PARA EL FABRICANTE DE LADRILLOS:**

- Reducción del coste de la materia prima (3 – 5 %).
- Pre-calentamiento más rápido: reducción del consumo energético.
- Mejora de la calidad del producto: menos riesgo de fisuras por choque térmico y más porosidad.



## BENEFICIOS PARA GOMÀ-CAMPS:

- Reducción del coste de gestión del residuo en un 30%.
- Minimización del impacto ambiental del residuo.



Gracias

