

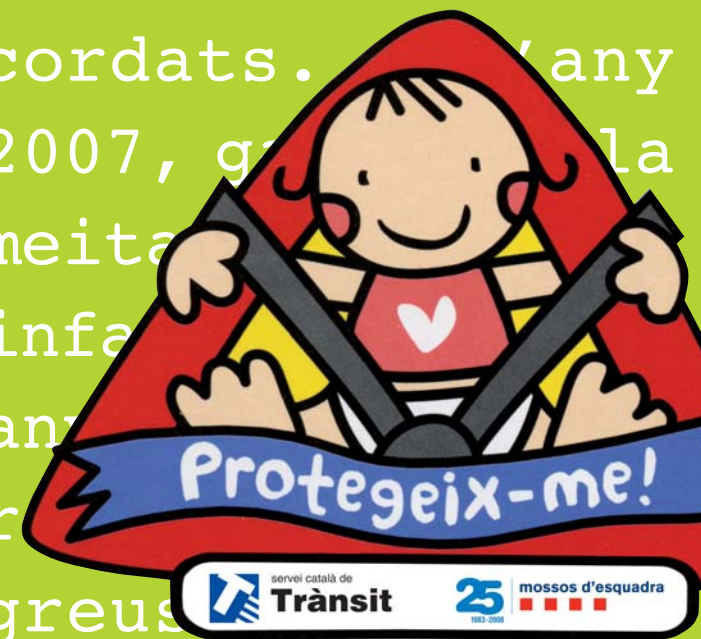
- L'elecció del sistema de seguretat així com la seva correcta instal·lació són dos factors claus per a la protecció de l'infant en el cotxe.
- Existeixen diferents sistemes per a protegir els infants de 0 a 12 anys adients en cada una de les seves etapes de creixement.
- Tria el sistema més convenient sempre en relació al pes i alçada de l'infant, mai per la seva edat.
- En qualsevol cas, sempre és recomanable instal·lar el sistema en la part central dels seients del darrere. Recorda que l'infant només pot anar al davant si el cotxe té l'airbag desconnectat o bé no en té.
- Els sistemes de retenció infantil es classifiquen per grups d'homologació i es poden trobar cadires que reuneixin diferents grups, per ex. Grup 0 i 0+, Grup 0, 1 i 2, etc.

Alguns consells sobre l'ús dels sistemes de retenció infantil

- Tria el sistema de seguretat en funció del pes i l'alçada del teu fill/a, mai per la seva edat. Assegura't que el sistema està homologat i porta el distintiu o etiqueta corresponent.
- Tingues cura de la correcta instal·lació del sistema de protecció i vigila que la subjecció de l'arnés a l'infant sigui la correcta.
- Recorda que si disposes d'espai suficient en el cotxe, és recomanable instal·lar la cadira en la part central dels seients del darrere per a evitar els efectes d'un impacte lateral o frontolateral.
- Adapta el sistema de retenció infantil al creixement progressiu del teu fill/a.
- Si portes més d'un infant al vehicle, no t'oblidis de protegir-los a tots d'acord amb els sistemes més òptims i segurs per a cadascun d'ells.
- Porta el sistema de seguretat sempre ben subjecte i instal·lat al cotxe, independentment de si viatges amb o sense infants.

L'any 2007, gairebé la meitat dels infants de 0 a 12 anys que van resultar víctimes greus o mortals en un accident de trànsit no anaven cordats.

L'any 2007, gairebé la meitat dels infants de 0 a 12 anys que van resultar víctimes greus o mortals en un accident de trànsit no anaven cordats.



fins a 10 kg

9 mesos aproximadament, Grup 0

Cabàs

Sempre s'instal·la en els seients del darrere i en posició transversal al seient del cotxe.



fins a 13 kg

18 mesos aproximadament, Grup 0+

Portabebè

S'instal·la davant o darrere i sempre en sentit contrari a la marxa. L'infant va cordat a la cadira de seguretat mitjançant el propi arnés de la cadira.



de 15 a 25 kg

de 3 a 6 anys aproximadament, Grup 2

Cadira elevador

La cadira elevador amb respallier s'instal·la al davant o al darrere del vehicle en el sentit de la marxa. En aquest cas, l'infant es corda a la cadira amb el cinturó de seguretat del cotxe.



de 9 a 18 kg

de 9 mesos a 4 anys aproximadament, Grup 1

Cadira

La cadira de seguretat es pot instal·lar davant en sentit contrari a la marxa o darrere en el mateix sentit. L'infant es corda a la cadira de seguretat amb el propi arnés de la cadira.



de 22 a 36 kg

de 6 a 12 anys aproximadament, Grup 3

Cadira elevador / Coixí elevador

La cadira i coixí elevador es col·loquen al davant o al darrere del vehicle en el mateix sentit de la marxa. En aquests casos, també, l'infant es corda a la cadira amb el cinturó de seguretat del cotxe.



protegeix-me