



Generalitat de Catalunya
Departament d'Educació

AVANTPROJECTE

Llei d'Educació de Catalunya

28 d'abril de 2008

Departament d'Educació

ÍNDEX

PREMISSES

PROCÉS ELABORACIÓ

REFORMA DES DE L'ESTABILITAT

SERVEI PÚBLIC EDUCATIU

ORDENACIÓ

CENTRES (i)

CENTRES (ii)

CENTRES (iii)

FUNCIÓ DOCENT(i)

FUNCIÓ DOCENT (ii)

COMUNITAT EDUCATIVA

GOVERN I CORESPONSABILITAT EN EL TERRITORI

FINANÇAMENT

AVANTPROJECTE LEC: PREMISSES

- Model educatiu propi: **Model educatiu català**
- Èxit escolar: **equitat i excel·lència**
- **Canvi de cultura**
 - suport de l'administració als professionals
 - reconeixement de la societat
 - Avaluació del sistema

Proximitat: Govern proper → Zona educativa

AVANTPROJECTE LEC: PROCÉS ELABORACIÓ

Punt de partida

- Estatut d'autonomia de Catalunya
- Pacte Nacional per a l'Educació
- Document de Bases
- Aportacions entitats, professionals i ciutadans
- Informe del Consell Escolar de Catalunya
- Aportacions dels socis

AVANTPROJECTE LEC: REFORMA DES DE L'ESTABILITAT

- LOGSE: ESO fins els 16 anys/Primària fins els 12/Nous currículums
- LOE: Nous currículums



LEC = Instrument = NO CANVIEM. PERMETEM EL CANVI



REFORMA EDUCATIVA: ESTABILITAT DEL SISTEMA + CANVIS
PER L'ÈXIT



CANVI DE CULTURA SENSE PROVOCAR DESESTABILITZACIÓ
DEL SISTEMA

AVANTPROJECTE LEC: ORDENACIÓ

- 0-3 → Garantia d'oferta
- OBLIGATÒRIES:
 - 3-6 Segona etapa d'educació infantil
 - 6-12 Educació Primària
 - 12-16 Educació Secundària Obligatòria
- NO OBLIGATÒRIES
 - Educació Secundària Post-obligatòria
 - CFGM i CFGS Formació Professional
 - Artístics, Adults, Idiomes, Esports

AVANTPROJECTE LEC: CENTRES (I)

- CENTRES PÚBLICS → Impuls als projectes 3-18.
- CENTRES PRIVATS-CONCERTATS
- ALTRES:
 - CENTRES MUNICIPALS (PER LA VIA DEL CONSORCI)
 - CENTRES PROPIS AMB MODELS DE PROVISIÓ EXTRAORDINARIS:

AVANTPROJECTE LEC: CENTRES (II)

LEC = AUTONOMIA

- Pedagògica
- Organitzativa
- Recursos humans
- Materials

1. Autonomia Pedagògica

- Departament fixa currículum → Competències bàsiques + Objectius
 - No és important nombre d'hores
 - És important l'objectiu final de demostrar competències
- Centre educatiu → Fixa projecte i mètode en base a 4 pilars fonamentals: Projecte Curricular + Acció Tutorial + Projecte Lingüístic + Pla de convivència
 - El centre podrà aplicar i definir el seu propi currículum → Dels processos als resultats: Saber on volem arribar.

Departament d'Educació

AVANTPROJECTE LEC: CENTRES (III)

2.- Autonomia Organitzativa:

Estructura del Centre:

1. Equip de direcció: (Director/a + Secretari/a + cap d'estudis + altres càrrecs de la direcció)
2. Consell de direcció: (No obligatori): Equip de direcció + càrrecs de coordinació
3. Claustre: El professorat
4. Consell Escolar de Centre: la Comunitat educativa

Funcions

1. Director → Proposa projecte
2. Consell Escolar → Aprova
3. Equip de direcció → Dirigeix l'execució del projecte
4. Consell escolar → Fa el seguiment de l'execució
5. Inspecció + Serveis Educatius de la Zona
→Acompanyen



L'administració vetlla
pels drets dels usuaris
del Servei Públic
d'Educació

Departament d'Educació

AVANTPROJECTE LEC: FUNCIO DOCENT (I)

Definició:

El Govern de la Generalitat fixarà **cossos docents propis:**

- Mestres
- Professors Secundària
- Professors tècnics
- Catedràtics
- Inspectors.

Autonomia recursos humans. Estructura RRHH centres educatius públics:

Enfortir el sistema de provisió de llocs de treball obrint nous procediments de major capacitat als centres per prendre decisions sobre la seva estabilitat

AVANTPROJECTE LEC: FUNCIO DOCENT (II)

UNA NOVA CULTURA:

Formació i Accés, Carrera Professional, Dedicació, Retribució.

1. Formació i Accés

- Formació inicial (D'acord amb el currículum que determini Universitats a petició del Departament d'Educació)
- Demostració de coneixements i aptituds específiques (Llengües Estrangeres + NNTT)
- Primer curs del treball de docència sota tutoria avaluada imprescindible per poder continuar exercint la professió

Dedicació:

- Ordinària
- Especial (horari lectiu superior)
- Tasques de suport de professionals jubilats

2. Carrera Professional: Estímul

- Promoció interna
- Adquisició noves especialitats
- Adquisició de graus (a través d'avaluació)
- Categoria Sènior (per fer formació)
- Càtedres
- Accés a docència universitària

Retribució:

Bàsica: sou + triennis
Complementàries

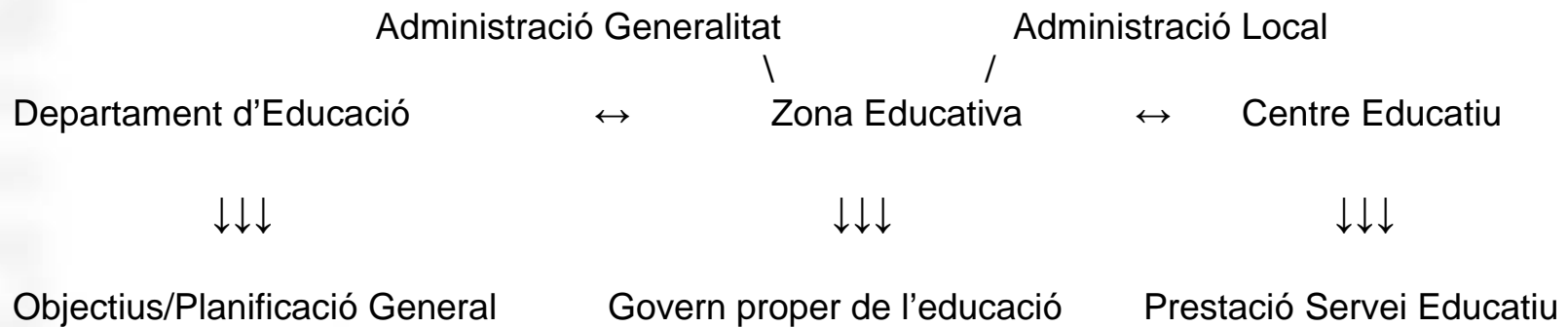
- General (Tres primers anys)
- Per graus
- Lloc de treball específic
- Direcció

Departament d'Educació

AVANTPROJECTE LEC: COMUNITAT EDUCATIVA

- Carta de compromís
- Dret a la Informació: Tutoria
- Convivència basada en l'autoritat de mestres i professors
- Educació en el Lleure: Educació no formal

AVANTPROJECTE LEC: GOVERN I CORESPONSABILITAT



AGÈNCIA D'AVALUACIÓ I PROSPECTIVA EDUCATIVA (Avaluació del sistema + Currículum + Recerca)

Departament d'Educació-Avantprojecte LEC

Departament d'Educació

AVANTPROJECTE LEC: FINANÇAMENT

EL FINANÇAMENT HA DE GARANTIR: DEPARTAMENT D'EDUCACIÓ

Article 180: El govern incrementa progressivament els recursos econòmics destinats al sistema educatiu per tal d'assolir els objectius d'aquesta llei i situar progressivament la despesa educativa, com a mínim, en la mitjana dels països de la Unió Europea.

- GRATUÏTAT → EQUITAT = ÈXIT EDUCATIU

- POLÍTICA PRÒPIA BEQUES PER A LA IGUALTAT D'ACCÉS

- SUFICIÈNCIA

- Centres públics:

- Dotació de Recursos suficients als centres per executar projecte propi

- Recursos específics que garanteixin equitat i qualitat

- Centres Privats concertats:

- Concerts educatius

- Contractes programa

- PROMOCIÓ → EXCEL·LÈNCIA = Beques-Salari que estimulin l'esforç i el mèrit

- (Per estudiants de postobligatoris)

Departament d'Educació