



Generalitat de Catalunya
**Departament d'Innovació,
Universitats i Empresa**

Pla 2000E + Pla AutoCAT 09

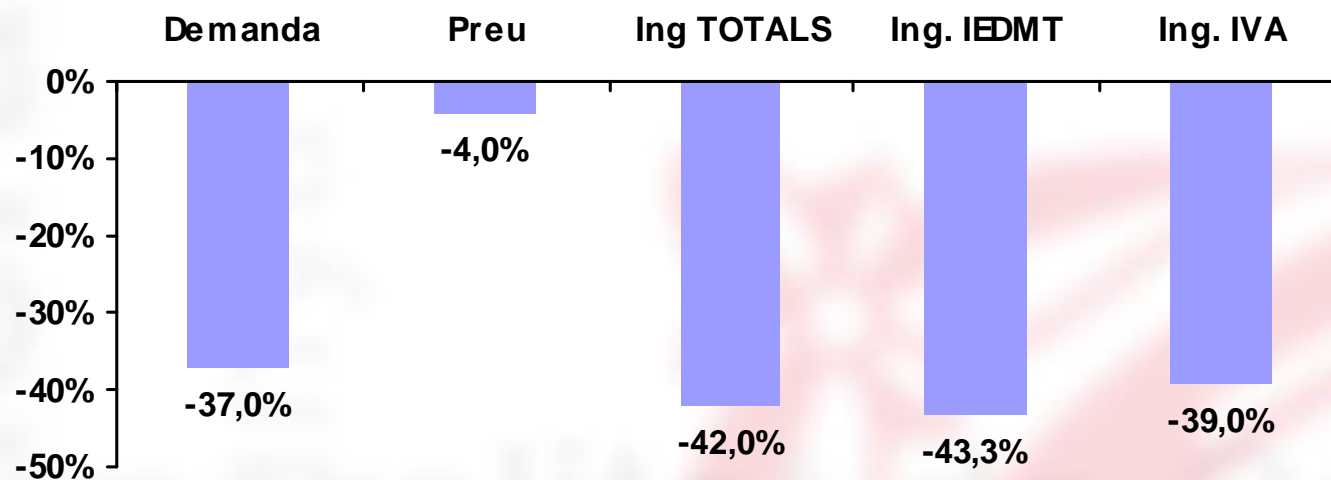
**Programa integral
d'incentiu a la demanda de vehicles**

26 de maig de 2009

Situacio actual. 2009

Evolució de la demanda, els preus i els ingressos tributaris (primer trimestre)

Impacte de la caiguda de la demanda de vehicles automòbils sobre els Ingressos de la Generalitat de Catalunya. Primer trimestre 2009



Font: Secretaria d'Indústria i Empresa a partir de dades d'AEAT

Objectius del programa de suport directe a la demanda

PROPOSTA DE SUPORT A LA DEMANDA QUE PERMETI ASSOLIR SIMULTANIAMENT QUATRE OBJECTIUS FONAMENTALS :

A) Recuperar al màxim les vendes i la demanda

B) Donar resposta a la realitat productiva de Catalunya que compta amb les plantes de fabricació de vehicle automòbil i furgonetes i concentra el 83% de la producció de moto d'Espanya

C) Minimitzar l'esforç pressupostari de la Generalitat de Catalunya i maximitzar ingressos ateses les actuals dificultats motivades per la caiguda d'ingressos conseqüència de la crisi i la manca d'acord de finançament

E) Mantenir els objectius mediambientals fixats per Europa (20 -20 - 20) i per l'Estat, és a dir que discrimini positivament l'adquisició de vehicles menys contaminants que els que actualment estan en circulació.



Generalitat de Catalunya
**Departament d'Innovació,
Universitats i Empresa**

Pla d'incentius a la demanda de Catalunya (Pla 2000E + Pla AutoCat 09)

Característiques dels turismes nous (I)

Pla d'incentiu directe a la compra de turismes nous de menys de 149 grm de CO2

- Característiques turismes nous a adquirir
 - **Preu màxim:** 30.000 € (IVA inclòs)
 - **Emissions:** ≤ 120 gr/km CO₂, o ≤ 149 gr/km i que a més incorpori ESP i detectors presencials als seients davanters, o ≤ 149 gr./km i que a més incorpori catalitzador de tres vies en cas de benzina o EGR de recirculació de gasos d'escapament per a dièsel

- Característiques del vehicle per desballestar
 - Turisme amb antiguitat superior a 10 anys o amb més de 250.000 Km

- Finançat per:
 - Fabricants :1000 €
 - Govern de l'Estat: 500 €
 - Generalitat de Catalunya: 500 €

Característiques dels turismes nous (II)

Pla d'incentiu directe a la compra de turismes nous de més de 149 grm de CO2

- Característiques turismes nous a adquirir
 - **Preu màxim:** 49.000 € (IVA inclòs)

 - **Emissions :** ≥ 149 gr/km CO2, a més incorpori ESP i detectors presencials als seients davanters, o que a més incorpori catalitzador de tres vies en cas de benzina o EGR de recirculació de gasos d'escapament per a dièsel i s'entregui per desballestar un vehicle d'emissions superiors.

- Característiques del vehicle per desballestar
 - (A) Turisme amb antiguitat superior a 10 anys o amb més de 250.000 Km
 - El vehicle a desballestar haurà de complir i tenir emissions superiors a l'adquirir mitjançant l'ajut

- Finançat per:
 - Fabricants :1000 €
 - Generalitat de Catalunya: 500 €

Característiques de les motocicletes i ciclomotors

Pla d'incentiu directe

- ❑ Característiques motocicletes i ciclomotors a adquirir
 - **Preu màxim:** 3.000 € (IVA inclòs) per ciclomotors, scooters i motocicletes de menys de 125 cc
 - **Preu màxim:** 8.000 € (IVA inclòs) per ciclomotors, scooters i motocicletes de més de 125 cc

- ❑ Característiques de la moto a desballestar
 - Ciclomotor o motocicleta de menys 125 cc amb antiguitat superior a 5 anys
 - Ciclomotor o motocicleta de més de 125 cc amb antiguitat superior a 8 anys

- ❑ Finançat per:
 - Fabricants : 200 € (ciclomotors / scooters) ; 280 € motos < 125cc; 700 € motos > 125
 - Govern Generalitat: 100 € (ciclomotors / scooters) ; 140 € motos < 125cc; 350 € motos > 125

Característiques de les furgonetes i camions lleugers

Pla d'incentiu directe

- Característiques furgonetes i camions lleugers a adquirir
 - **Preu màxim:** 40.000 € (IVA inclòs)
 - Vehicle comercial lleuger de < 2,8 tn
 - Furgoneta / combi de $\Rightarrow 2,8$ i $\leq 3,5$ Tn
 - Camió xassis cabina de $\Rightarrow 2,8$ i $\leq 3,5$ Tn
 - Camió xassis cabina de $\Rightarrow 3,5$ a $\leq 6,0$ Tn

- Característiques del vehicle per desballestar
 - Vehicle amb antiguitat superior a 10 anys o amb més de 250.000 Km
 - El vehicle a desballestar haurà de complir (A) i tenir emissions superiors a l'adquirit mitjançant l'ajut

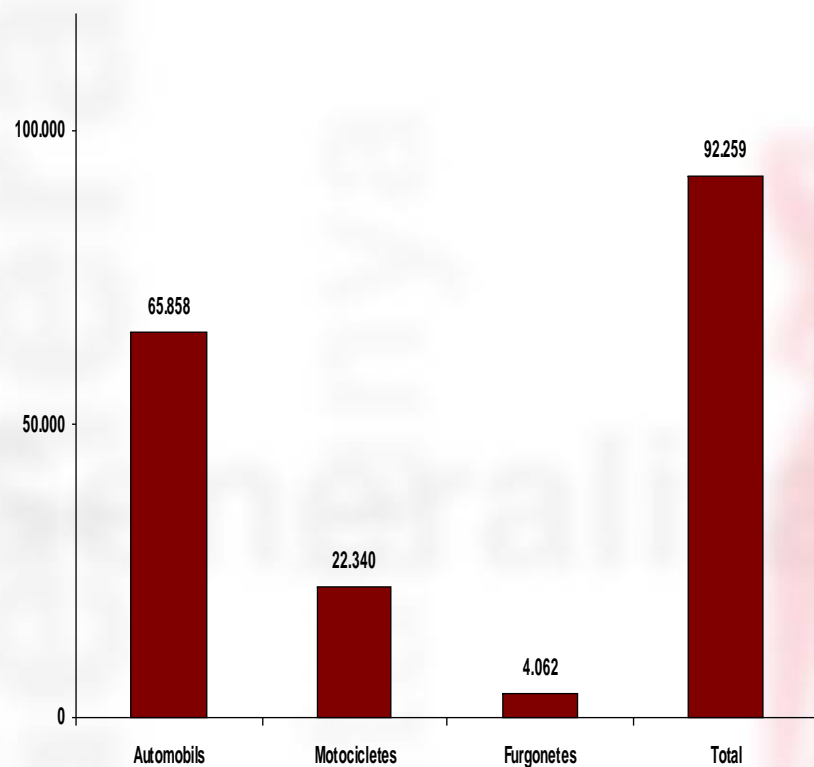
- Finançat per:
 - Fabricants :1000 €
 - Generalitat de Catalunya: 500 €

Previsió matriculacions Juny- Desembre 2009

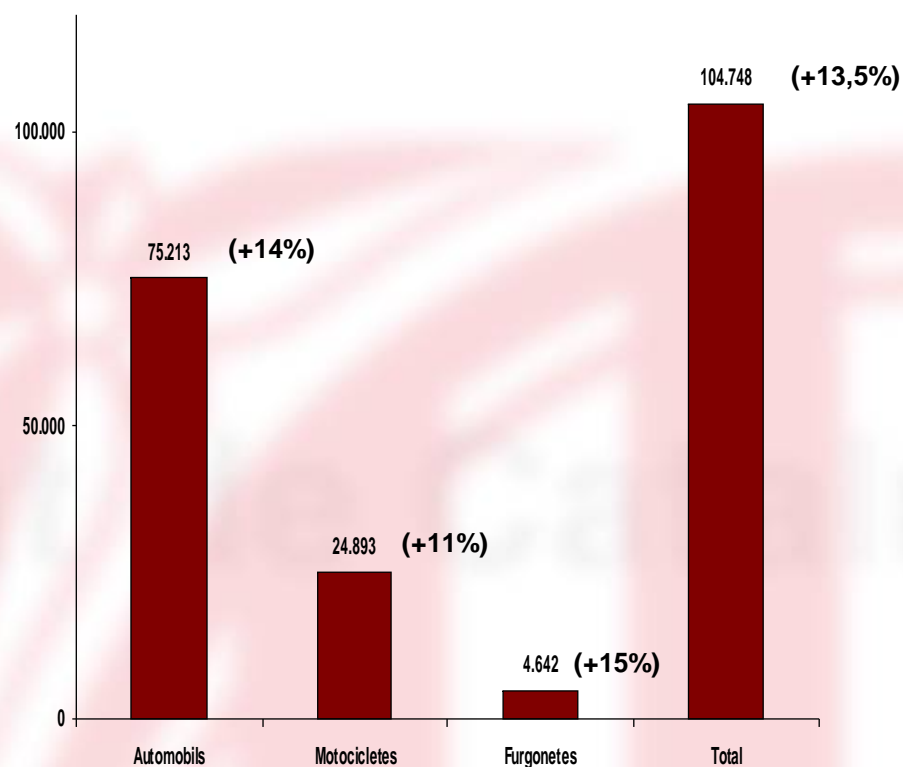
Escenari Tendencial ↔ Escenari Pla 2000E + Autocat 09

De les matriculacions previstes es calcula que més del 60% podran rebre els ajuts del Govern

Tendencial



(Pla 2000E + Pla AutoCat 09)

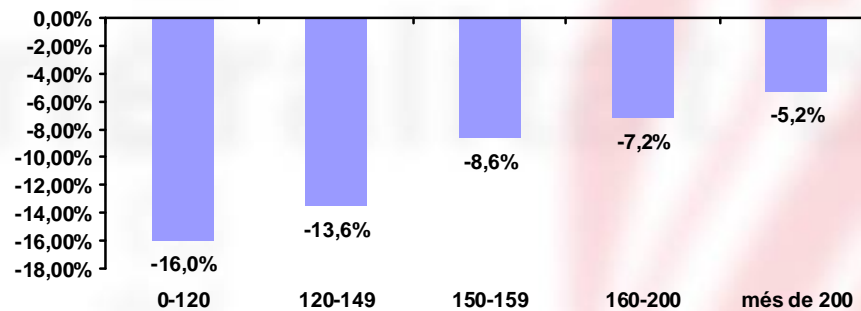


ASPECTES DE POLITICA MEDIAMBIENTAL DEL PLA CATALA DE SUPORT A LA DEMANDA

Cal tenir en compte que en qualsevol cas les ajudes directes que s'estan donant als països europeus en línia amb els objectius 20/20/20 estan vinculades a la compra de vehicles de baixes emissions i, per tant els ajuts tot i que com a objectiu final han de permetre una recuperació de la demanda necessàriament han de tenir en compte aquest fet.

1. En tots els casos es demana una substitució per un vehicle de menys emissions i, per tant, el parc que circularà a Catalunya a final d'any emetrà menys emissions de CO² que el que actualment circula.
2. Els ajuts son molt més intensos en els trams de més baixa emissió

*Impacte de l'ajut total (Fabricants + Generalitat + Estat) sobre el valor del vehicle en funció del nivell d'emissions.
2009*



Font: Secretaria d'Indústria i Empresa a partir de dades d'AEAT