



## Característiques de cada edifici

Completeu les dades per a cada edifici del centre docent

		Edifici 1	Edifici 2	Edifici 3
Nom <sup>(1)</sup>				
Superfície construïda aproximada (en m <sup>2</sup> ) <sup>(2)</sup>				
Estructura <sup>(3)</sup>	Metàl·lica	<input type="checkbox"/>	<input type="checkbox"/>	<input type="checkbox"/>
	De formigó	<input type="checkbox"/>	<input type="checkbox"/>	<input type="checkbox"/>
	D'obra	<input type="checkbox"/>	<input type="checkbox"/>	<input type="checkbox"/>
	Altres	<input type="checkbox"/>	<input type="checkbox"/>	<input type="checkbox"/>

Nombre de plantes <sup>(4)</sup>

	Edifici 4	Edifici 5	Edifici 6
--	-----------	-----------	-----------

Nom				
Superfície construïda aproximada (en m <sup>2</sup> ) <sup>(2)</sup>				
Estructura <sup>(3)</sup>	Metàl·lica	<input type="checkbox"/>	<input type="checkbox"/>	<input type="checkbox"/>
	De formigó	<input type="checkbox"/>	<input type="checkbox"/>	<input type="checkbox"/>
	D'obra	<input type="checkbox"/>	<input type="checkbox"/>	<input type="checkbox"/>
	Altres	<input type="checkbox"/>	<input type="checkbox"/>	<input type="checkbox"/>

Nombre de plantes <sup>(4)</sup>

Observacions

---

---

---

---

---

---

---

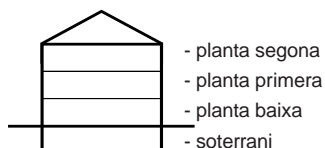
---

<sup>(1)</sup> Si els edificis tenen un nom (ex.: edifici preescolar, edifici primària, edifici cargol...) es pot anotar per a identificar-lo.

<sup>(2)</sup> La superfície construïda no comprèn els patis ni altres zones descobertes.

<sup>(3)</sup> Si no sabeu quin tipus d'estructura té l'edifici demaneu assessorament a l'Ajuntament.

<sup>(4)</sup> Per a anotar el nombre de plantes, cal comptar-les totes, com en l'exemple següent:  
Nombre de plantes: soterrani / planta baixa / planta primera / planta segona.





## Planta baixa

Completeu les dades (no us descuideu el nom o la numeració de l'edifici)

Edifici

Nom

## Activitats

Nombre d'aules i altres espais del centre <sup>(1)</sup>

Núm.

Nom

Núm.

Nom

## Ocupació màxima de la planta

Alumnes + personal docent + personal no docent = Total aproximat

## Vies d'evacuació. Sortides a l'exterior <sup>(2)</sup>

Nombre

Amplades

•

•

•

•

•

•

Són alternatives? <sup>(3)</sup>

Sí

No

Són practicables? <sup>(4)</sup>

Sí

No

Són senyalitzades?

Sí

No

En quin sentit s'obren les portes?

Cap enfora

Cap endins

## Mitjans que teniu per a protegir-vos

Enllumenat d'emergència



Detectors automàtics d'incendis



Senyalització



Boques d'incendis equipades



Extintors d'incendis manuals



Sistema fix d'extinció



Polsadors d'alarma



Avisador d'alarma



<sup>(1)</sup> Cal anotar les activitats que hi ha a cada planta: aules, laboratoris, biblioteques, tallers, cuines, menjadors, despatxos, magatzems de material, calderes, quadre elèctric i quadre d'instal·lació de gas, entre altres.

<sup>(2)</sup> Les vies d'evacuació són vies d'accés habituals o no (escales i sortides d'emergència) que, en cas d'emergència, fan possible el desplaçament dels alumnes i del personal del centre fins a un espai exterior segur (el punt de concentració). Els ascensors no es consideren vies d'evacuació.

<sup>(3)</sup> En cas de més d'una sortida, és important saber si hi ha alternativa de sortida, perquè des de qualsevol punt sempre hi hagi més d'una sortida.

<sup>(4)</sup> Una sortida es considera practicable si el sistema d'obertura de la porta és fàcil de fer servir i es pot obrir des del mateix lloc, i no hi ha obstacles que impedeixin el pas.



Planta núm.

Completeu les dades (no us descuideu el nom o la numeració de l'edifici)

Edifici

Nom

Activitats 

Nombre d'aules i altres espais del centre <sup>(1)</sup>

Núm. Nom

Núm. Nom

Ocupació màxima de la planta

Alumnes + personal docent + personal no docent = Total aproximat

Vies d'evacuació <sup>(2)</sup> 

Escales (o sortides a l'exterior)

Nombre

Amplades

•

•

•

•

•

•

Són alternatives? <sup>(3)</sup>

Sí

No

Són practicables? <sup>(4)</sup>

Sí

No

Són senyalitzades?

Sí

No

Hi ha sortides directes a l'exterior?

Sí

No

Nombre

Mitjans que teniu per a protegir-vos 

Enllumenat d'emergència



Detectors automàtics d'incendis



Senyalització



Boques d'incendis equipades



Extintors d'incendis manuals



Sistema fix d'extinció



Polsadors d'alarma



Avisador d'alarma



<sup>(1)</sup> Cal anotar les activitats que hi ha a cada planta: aules, laboratoris, biblioteques, tallers, cuines, menjadors, despatxos, magatzems de material, calderes, quadre elèctric i quadre d'instal·lació de gas, entre altres.

<sup>(2)</sup> Les vies d'evacuació són vies d'accés habituals o no (escales i sortides d'emergència) que, en cas d'emergència, fan possible el desplaçament dels alumnes i del personal del centre fins a un espai exterior segur (el punt de concentració). Els ascensors no es consideren vies d'evacuació.

<sup>(3)</sup> En cas de més d'una sortida, és important saber si hi ha alternativa de sortida, perquè des de qualsevol punt sempre hi hagi més d'una sortida.

<sup>(4)</sup> Una sortida es considera practicable si el sistema d'obertura de la porta és fàcil de fer servir i es pot obrir des del mateix lloc, i no hi ha obstacles que impedeixin el pas.



## Planta núm.

Completeu les dades (no us descuideu el nom o la numeració de l'edifici)

Edifici

Nom

## Activitats

Nombre d'aules i altres espais del centre <sup>(1)</sup>

Núm.

Nom

Núm.

Nom

## Ocupació màxima de la planta

Alumnes + personal docent + personal no docent = Total aproximat

## Vies d'evacuació <sup>(2)</sup>

Escales (o sortides a l'exterior)

Nombre

Amplades

•

•

•

•

•

•

Són alternatives? <sup>(3)</sup>

Sí

No

Són practicables? <sup>(4)</sup>

Sí

No

Són senyalitzades?

Sí

No

Hi ha sortides directes a l'exterior?

Sí

No

Nombre

## Mitjans que teniu per a protegir-vos

Enllumenat d'emergència



Detectors automàtics d'incendis



Senyalització



Boques d'incendis equipades



Extintors d'incendis manuals



Sistema fix d'extinció



Polsadors d'alarma



Avisador d'alarma



<sup>(1)</sup> Cal anotar les activitats que hi ha a cada planta: aules, laboratoris, biblioteques, tallers, cuines, menjadors, despatxos, magatzems de material, calderes, quadre elèctric i quadre d'instal·lació de gas, entre altres.

<sup>(2)</sup> Les vies d'evacuació són vies d'accés habituals o no (escales i sortides d'emergència) que, en cas d'emergència, fan possible el desplaçament dels alumnes i del personal del centre fins a un espai exterior segur (el punt de concentració). Els ascensors no es consideren vies d'evacuació.

<sup>(3)</sup> En cas de més d'una sortida, és important saber si hi ha alternativa de sortida, perquè des de qualsevol punt sempre hi hagi més d'una sortida.

<sup>(4)</sup> Una sortida es considera practicable si el sistema d'obertura de la porta és fàcil de fer servir i es pot obrir des del mateix lloc, i no hi ha obstacles que impedeixin el pas.



## Soterrani

Completeu les dades (no us descuideu el nom o la numeració de l'edifici)

Edifici  Nom

## Activitats

Nombre d'aules i altres espais del centre <sup>(1)</sup>

Núm.	Nom	Núm.	Nom
<input type="text"/>	<input type="text"/>	<input type="text"/>	<input type="text"/>
<input type="text"/>	<input type="text"/>	<input type="text"/>	<input type="text"/>
<input type="text"/>	<input type="text"/>	<input type="text"/>	<input type="text"/>

## Ocupació màxima de la planta

Alumnes + personal docent + personal no docent = Total aproximat

## Vies d'evacuació <sup>(2)</sup>

Escales (o sortides a l'exterior)

Nombre

Amplades			
<input type="text"/>	•	•	•
<input type="text"/>	•	•	•








Són alternatives? <sup>(3)</sup>  Sí  No

Són practicables? <sup>(4)</sup>  Sí  No

Són senyalitzades?  Sí  No

Hi ha sortides directes a l'exterior?  Sí  No  Nombre

## Mitjans que teniu per a protegir-vos

<input type="checkbox"/> Enllumenat d'emergència 	<input type="checkbox"/> Detectors automàtics d'incendis 
<input type="checkbox"/> Senyalització 	<input type="checkbox"/> Boques d'incendis equipades 
<input type="checkbox"/> Extintors d'incendis manuals 	<input type="checkbox"/> Sistema fix d'extinció 
<input type="checkbox"/> Polsadors d'alarma 	<input type="checkbox"/> Avisador d'alarma 

<sup>(1)</sup> Cal anotar les activitats que hi ha a cada planta: aules, laboratoris, biblioteques, tallers, cuines, menjadors, despatxos, magatzems de material, calderes, quadre elèctric i quadre d'instal·lació de gas, entre altres.

<sup>(2)</sup> Les vies d'evacuació són vies d'accés habituals o no (escales i sortides d'emergència) que, en cas d'emergència, fan possible el desplaçament dels alumnes i del personal del centre fins a un espai exterior segur (el punt de concentració). Els ascensors no es consideren vies d'evacuació.

<sup>(3)</sup> En cas de més d'una sortida, és important saber si hi ha alternativa de sortida, perquè des de qualsevol punt sempre hi hagi més d'una sortida.

<sup>(4)</sup> Una sortida es considera practicable si el sistema d'obertura de la porta és fàcil de fer servir i es pot obrir des del mateix lloc, i no hi ha obstacles que impedeixin el pas.