

## Anna Pruna situa el CAR de Sant Cugat com la gran aposta del Govern per potenciar la tecnologia i la innovació en l'esport

- La secretària general de l'Esport ha visitat avui les obres del nou mòdul esportiu i ha ubicat els terrenys del futur EsportParc Internacional de Catalunya
- Aquests dos equipaments “integren un projecte únic i de país, dedicat a l'esport català per ser capdavanters”, diu Anna Pruna

La secretària general de l'Esport, Anna Pruna, ha reforçat avui l'aposta de la Generalitat de Catalunya per convertir el Centre d'Alt Rendiment (CAR) de Sant Cugat del Vallès en un referent internacional, modern i tecnològicament avançat, que permeti la millor preparació als esportistes d'alt nivell i, a la vegada, afavoreixi la inversió de les empreses del sector en innovació i recerca per guanyar en competitivitat.

Anna Pruna ha fet aquest matí un recorregut per les obres de construcció del nou mòdul esportiu (de 25.000 m<sup>2</sup>), que s'està aixecant al CAR, i ha ubicat els terrenys on es construirà l'EsportParc Internacional de Catalunya, dos dels projectes “**emblemàtics**” del Govern amb els quals l'executiu català treballa “**per impulsar el paper de l'esport com a motor d'impuls econòmic del país gràcies a la feina conjunta de l'empresa, el coneixement, l'esport i la tecnologia**”, ha assegurat. No en va, es tracta d'un sector de primer ordre a Catalunya, que representa gairebé el 3% del PIB (amb més de 400 empreses que facturen 4.200 milions d'euros anuals) i dona feina a 73.000 persones.

En l'acte, l'han acompanyat l'alcalde de Sant Cugat, Lluís Recoder; el secretari general de la Vicepresidència, Rafel Niubò; el director del CAR, Francesc de Puig; encapçalant un grup d'unes 100 persones amb la presència de representants de federacions esportives i altres institucions catalanes, així com esportistes d'alt nivell, com ara les nedadores Mireia Belmonte i Gemma Mengual, la seleccionadora de natació sincronitzada, Anna Tarrés, i l'atleta José Luis Blanco, entre d'altres.

El nou mòdul esportiu permetrà augmentar i millorar els serveis actuals als esportistes, i es convertirà en el centre de tecnificació de referència arreu per la conjugació d'eficiència, qualitat i modernitat de les seves instal·lacions, que millorarà el treball del col·lectiu d'esportistes d'alt nivell amb vistes a arribar a l'excel·lència esportiva. “**Serà un pas de gegant en la millora qualitativa del nostre esport**”, segons Anna Pruna, per qui “**el creixement de l'esport passa per una aposta clara per la innovació i la tecnologia, amb una indústria potent que fabriqui i comercialitzi productes pensats pel benefici dels clubs i esportistes, la qual cosa afavorirà la competitivitat d'aquestes empreses**”.

Aquest nou equipament, les obres del qual avancen a bon ritme, s'està construint des del desembre de 2008 al costat de la residència d'esportistes. Actualment, està

gairebé enllestida l'estructura de l'edifici i en els propers mesos tindrà lloc el cobriment d'aigües i l'ompliment d'aigua de les piscines.

El mòdul acollirà piscines per a totes les modalitats de competició -natació i waterpolo (50x25m), salts (15x21m), i natació sincronitzada (30x21m)-, i sales per a la pràctica de l'halterofília, arts marcial (taekwondo, judo i lluita), tennis taula, gimnàstica artística femenina i masculina. En total, s'hi podran practicar 17 disciplines olímpiques. També comptarà amb vestidors, sales de preparació física i despatxos, així com una passarel·la coberta que connectarà amb la residència d'esportistes..

La construcció del mòdul esportiu permet seguir amb el procés de modernització del CAR iniciat fa dos anys amb la remodelació tant de les habitacions com del menjador i la cuina de l'antiga residència d'esportistes. El projecte del nou mòdul, inclòs en la segona fase del Pla Director del CAR, comporta una inversió de 36'5 milions d'euros durant el període 2009-2011, aportats per la Generalitat (24,5 milions) i el Consejo Superior de Deportes (12 milions).

### **Practicants i fabricants, units a l'EsportParc**

Estretament lligat al nou mòdul, la Secretaria General de l'Esport treballa intensament en la posada en marxa de l'EsportParc Internacional de Catalunya, el primer parc tecnològic i empresarial especialitzat en esport que s'aixecarà al costat del CAR amb l'objectiu de potenciar la investigació i la innovació empresarial relacionada amb l'esport.

Anna Pruna ha aprofitat l'acte per ensenyar el terrenys on s'ubicarà el parc, de 70.000 m2 de superfície, i ha avançat que actualment s'està dissenyant el projecte del parc empresarial - el nucli dur del nou equipament- a càrrec de la societat públic-privada que es crearà per donar el primer impuls al projecte, de la qual en formaran part ens públics (Consell Català de l'Esport, Ajuntament de Sant Cugat i CAR de Sant Cugat) i entitats privades (Caixa Laietana, Caixa Terrassa, Caixa Sabadell, Banc Sabadell, La Caixa, Caixa Catalunya, Caixa Penedès i la Unió de Federacions Esportives de Catalunya).

L'EsportParc comptarà amb els següents equipaments: parc empresarial, parc tecnològic, village per a esportistes, clínica especialitzada en esport i salut, escola de negocis, 4 pistes indoor convertibles en recinte firal, seus d'organismes internacionals i seus de la Secretaria General de l'Esport, entre d'altres.

Tal com ha explicat la secretària general de l'Esport, el Govern vol aconseguir que en el nou equipament **“hi conflueixin la recerca, el desenvolupament, la innovació, la tecnologia i la indústria del món de l'esport, per una banda, amb l'experiència, l'esforç i el talent d'esportistes, entrenadors i professionals”**. El binomi entre l'EsportParc i el nou mòdul és, pel Govern, un actiu clau per construir el futur de l'esport i, a la vegada, convertirà Sant Cugat en la capital de l'esport català amb una gran projecció internacional. **“Hi ha molta gent implicada perquè ningú ho pugui aturar. Estem construint un projecte únic i de país, dedicat a l'esport català i als esportistes per ser capdavanters en aquest àmbit”**, ha afegit Anna Pruna.



Per la seva banda, l'alcalde de Sant Cugat, Lluís Recoder ha subratllat la importància de l'EsportParc, perquè suposa "un gran impuls de l'esport i de la nova economia, que convenen al país", i ha destacat els beneficis que portarà aquest projecte per a la seva ciutat, a la vegada que oferia la col·laboració de l'Ajuntament en iniciatives d'aquest tipus. Al finalitzar la visita al nou mòdul, Recoder l'ha qualificat d'"espectacular", i ha afirmat que suposarà una gran millora per a les instal·lacions del CAR.

### **El circuit de Vollpelleres, obert a tota la població**

Després de visitar les obres del nou mòdul, i a poc metres de distància, Anna Pruna ha inaugurat, juntament amb l'alcalde Lluís Recoder, el nou circuit de Cros del barri de Vollpelleres, un traçat que ha estat dissenyat i condicionat per tècnics del CAR, que hi aporta uns 16.000 euros per dur a terme aquesta adequació i per fer la senyalització del recorregut, entre d'altres tasques.

Es tracta d'un circuit de 1.500 metres de recorregut, amb una amplada que oscil·la entre els 2 metres i els 2 metres i mig, que estarà a disposició tant dels atletes del centre com de la ciutadania i entitats diverses de la població gràcies al conveni de col·laboració signat entre el CAR i l'Ajuntament de Sant Cugat per l'ús compartit de la instal·lació.

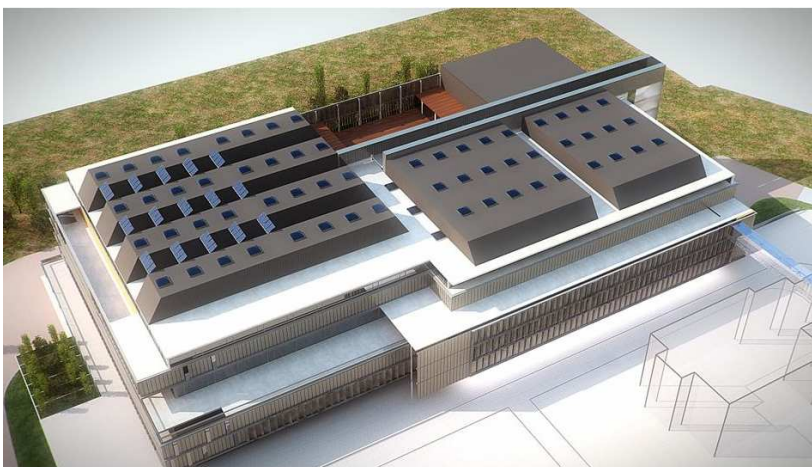
**30 de gener de 2010**

## Espais del nou mòdul esportiu del CAR

### *IMATGE VIRTUAL DE L'EXTERIOR*



### *IMATGE ZENITAL*



## **SOTERRANI**



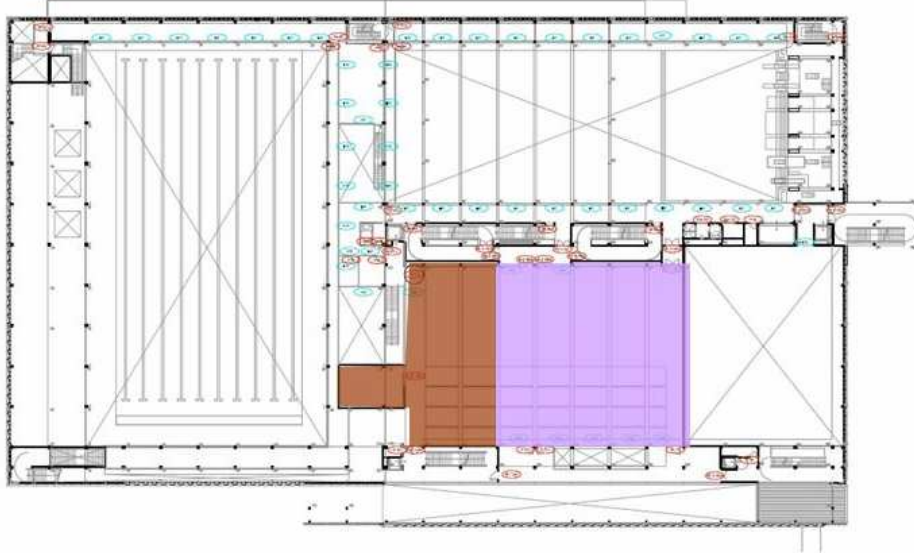
Aquest espai inclourà les sales d'halterofília i un espai de 500 m2 de sala de musculació, així com diverses sales tècniques.

## **PLANTA BAIXA**



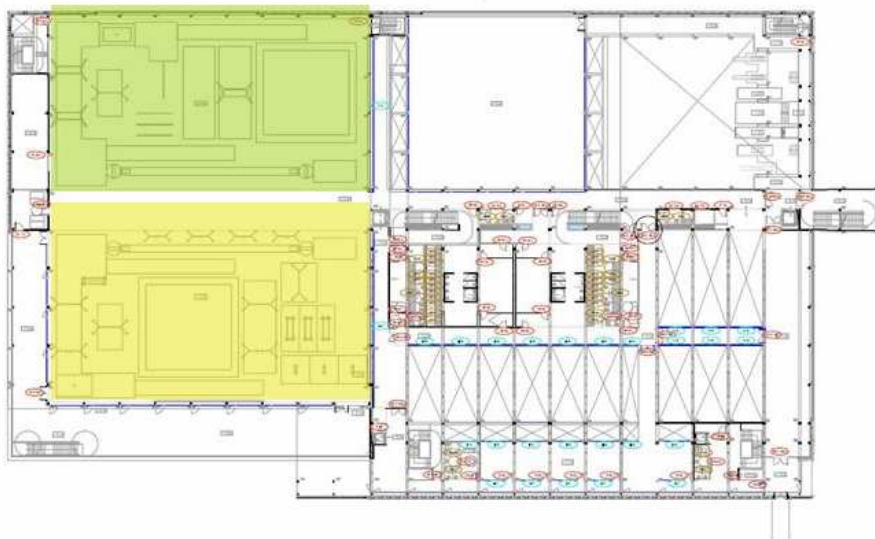
Aquesta planta comptarà amb la zona d'aigües per a la pràctica de natació, salts, waterpolo i natació sincronitzada, una sala annexa d'entrenament i vestidors.

## PRIMERA PLANTA



Aquesta planta inclou sales polivalents i la sala de tennis taula.

## SEGONA PLANTA

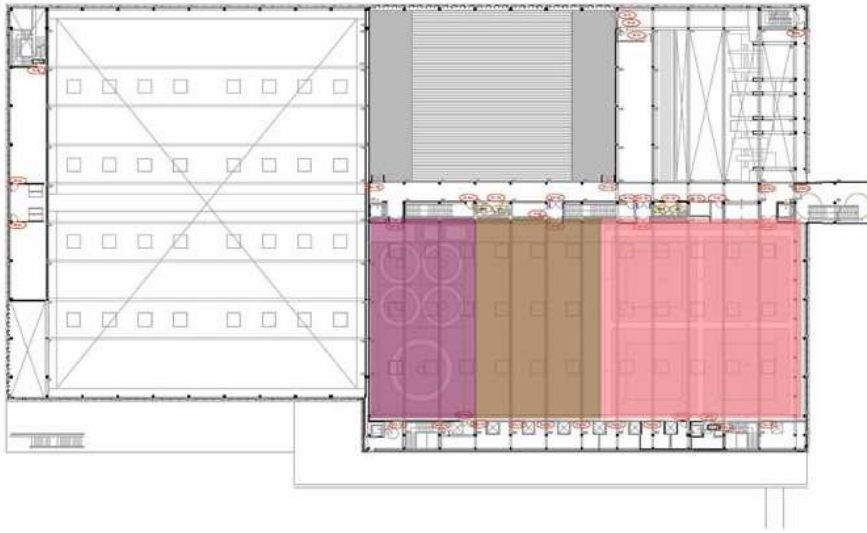


Aquest espai tindrà un espai únic –divisible per cortines acústiques i abatibles- destinat a la gimnàstica femenina i masculina, a banda de vestidors, despatxos, i dues àrees de relaxació separades i exteriors per a esportistes i tècnics. En aquesta mateixa

**Gabinet de Premsa**  
**Departament de la Vicepresidència**  
**[amayol@gencat.net](mailto:amayol@gencat.net)**  
**[jpuignou@gencat.net](mailto:jpuignou@gencat.net)**  
**Tel. 934804900**

planta, se situarà una passarel·la coberta i transparent que connectarà amb la residència d'esportistes, de manera que aquests no hauran de sortir a l'exterior per anar a entrenar-se al nou mòdul.

### ***TERCERA PLANTA***



A l'última planta, s'ubicaran els espais destinats a l'entrenament de les arts marcial: taekwondo, judo i lluita.