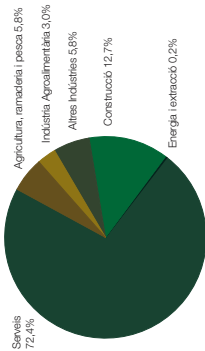
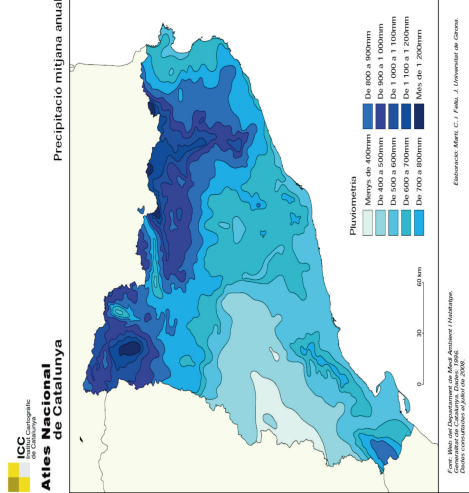


Distribució d'afiliats a la Seguretat Social per activitats



Dades meteorològiques



Fires i esdeveniments a l'Alt Empordà

FIRA	DATES	POBLACIÓ
Fira de l'Olivi i l'Olivera	18 Gener 2009	Espolla
Friagr, La Fira Agrícola i Ramadera de les comarques Gironines	6 - 8 Març 2009	Figueres
Mostra Gastronòmica del Conill de l'Alt Empordà	5 Abril 2009	Vitallari
Fira de Mercat	10 Abril 2009	Castelló d'Empúries
Fira d'Artesania	11 Abril 2009	Garriguella
Fira d'Artesania, Fira d'Alimentació, Fira Mercat, Fira del Dibuix i la Plinura	1 Maig 2009	Figueres
Fira Grecoromana, Triumf del Mediterrani	9 - 10 Maig 2009	l'Escala
Fira del Vidre	17 Maig 2009	Castelló d'Empúries
Fira del Pra, la Farrina i el Bat	31 Maig 2009	Figueres
Troçada Intergalàctica de Joguets de Col·lecció	7 Juny 2009	Terrades
Fira-mercat de la Ciera	7 Juny 2009	Llors
Fira de la Ciera	14 Juny 2009	Cobera
Mostra de Vi de l'Empordà	10 - 13 Setembre 2009	Figueres
Fira del Formatge de Lladó	20 Setembre 2009	Lladó
Exposició, Mostra i Concurs d'Aus	26 - 27 Setembre 2009	Carnallera
Fira del Horta i la Pomar Patrida	27 Setembre 2009	Vidallerien
Fira de la Poma	11 Octubre 2009	l'Armentera

Qualitat



Alt Empordà

>>> Fitxa comarcal

Generalitat de Catalunya
Departament d'Agricultura,
Alimentació i Acció Rural

Dades bàsiques, any 2008

Municipi	Població (2008)	Superfície (km²)	Densitat de població (hab./km²)
1 Aiguànova	806	28	28,8
2 Albenya	143	1,5	94
3 Armentera, l'	827	6	137,8
4 Avinyonet de Puigventós	1.417	12	118,1
5 Bescara	915	18	50,8
6 Bure	244	10	24,4
7 Bordella i les Escaltes	233	11	21,2
8 Brossa	692	9	75,8
9 Cabanelles	236	4,2	56
10 Cabanès	903	15	60,2
11 Cabreçs	2.873	26	110,5
12 Cardener	360	20	18,0
13 Castell de Ferro	1.650	49	33,7
14 Castell d'Empúries	11.650	46	271,5
15 Cistella	253	9,7	26
16 Colera	578	24,1	24
17 Darnús	534	35	15,3
18 Escala, l'	9.829	16	614,3
19 Espolla	408	44	9,3
20 Far d'Empordà, el	524	9	58,2
21 Figueres	42.809	19	2.253,1
22 Fontà	628	11	57,1
23 Garrigàs	395	20	19,8
24 Garriguella	821	21	39,1
25 Jorquera, la	3.107	57	54,5
26 Lladó	644	14	46,0
27 Llànça	5.082	28	181,5
28 Llançà	1.157	61	19,0
29 Masnou de Cabrenys	278	13	21,4
30 Masnou	278	6	46,3
31 Mollet de Peralada	171	6	28,5
32 Noveta	1.060	18	58,9
33 Ordis	375	9	41,7
34 Palau de Santa Eulàlia	105	8	13,1
35 Palau-saverdera	1.423	16	88,9
36 Pau	586	11	53,3
37 Pedret i Marzà	163	9	18,1
38 Peralada	1.762	44	40,0
39 Pont de Molins	490	9	54,4
40 Pontós	244	14	17,4
41 Port de la Selva, el	1.029	42	24,5
42 Portbou	1.306	9	145,1
43 Ribes	194	4	48,5
44 Riuders	44	4	11,0
45 Rocas	19.469	46	423,1
46 Sant Climent Sascebes	501	24	20,9
47 Sant Llorenç de la Muga	218	32	6,8

Municipi	Població (2008)	Superfície (km2)	Densitat de població (hab/km2)
48 Sant Miquel de Fluvià	718	4	179,5
49 Sant Martí de Pescador	8	8	22,4
50 Sant Martí de Llémena	1.970	8	109,4
51 Santa Llogaia d'Àlguema	317	2	158,5
52 Santa Llogaia de Lluçanoves	761	2	380,2
53 Saus de Mar, la	213	11	39,4
54 Siurana	211	11	19,2
55 Torredors	254	21	12,1
56 Torroella de Fluvià	658	17	38,7
57 Vilaplana	102	5	20,4
58 Ventalló	730	25	29,2
59 Vilabertran	860	2	430,0
60 Vilademari	439	12	36,6
61 Vilatorrada	5.314	8	664,3
62 Vilatorrada	1.138	13	87,5
63 Vilatorrada	318	6	53,0
64 Vilatorrada	1.115	7	123,9
65 Vilatorrada	346	5	69,2
66 Vilatorrada	545	6	90,8
67 Vilatorrada	545	6	90,8
68 Vilatorrada	142	5	28,4
Alt Empordà	135.413	1.360	99,6

Font: Institut d'Estadística de Catalunya, Any 2008



I'Alt Empordà

Conreu	Produccions (Tones)
HORTALISES	8.802
CERALS	53.533
FARRATGES	104.122
LLEGUMINOSES GRA	138
FRUITA FRESCA	51.164
FRUITA SECA	515
VINYA	2.261
OLIVERA	8.481
CULTIUS INDUSTRIALS	2.685
TOTAL	268.882

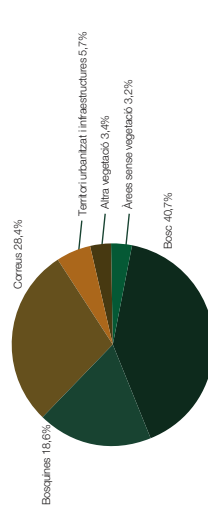
Font: Gabinet Tècnic del DAR, Any 2008

Conreu	Alt Empordà		Catalunya	
	Explotacions (*)	Places de bestiar	Explotacions (**)	Places de bestiar
Aviram	84	1.954.345	1.633	59.423.654
Arques i polidres (1)	1	1.000	95	15.345.290
Gal·l d'indi	1	18.000	110	2.105.028
Perdus	2	950	59	1.593.071
Arques	4	28.240	100	1.263.931
Arques	10	28.895	60	4.881
Colons	1	100	5	6.253
Coll	335	401.594	6.617	7.695.492
Purcell aviram (2)	282	57.772	6.378	1.073.177
Bovi	183	91.102	2.869	1.566.053
Ovi	10	10.035	210	2.813.968
Abrum	21	6.817	1.232	155.824
Abelles (3)	53	929	2.429	52.065
Equids	1	12	4	105
Canes	1	1	4	1
Garrobs	1	1	46	1

Font: Gabinet Tècnic del DAR, Any 2008

Font: Gabinet Tècnic del DAR a partir de dades del SR.
 (*) Dada no disponible.
 (**) Explotacions actives a desembre 2008 que l'heien com a mínim una UR (unitat ramaderal). Es considera una explotació activa si el nombre total d'explotacions per què una mateixa explotació pot tenir armats de més d'una espècie.
 (1) Inclou les inclocacions i diferents de corral, creges i francos.
 (2) Inclou les inclocacions i diferents de corral, creges i francos.
 (3) En el cas de les abelles la capacitat es refereix al nombre de nucsos.

Distribució dels usos del sòl a l'Alt Empordà



Pesca i equillibrada a l'Alt Empordà

Vendes i captures de peix per flota	Captures (kg)	Vendes (euros)
Llengu	1.089.157	5.590.345
El Port de la Sava	633.692	4.488.337
Roses	3.137.949	13.180.300
L'Escala	1.619.942	3.928.864
TOTAL	6.493.136	27.035.846

Flota pesquera

segons modalitat	Aros-guarnit	Arts menors	Encor-clament	Palangro de fons	Palangro de sup.	Embarcacions	TOTAL
Llengu	10	11	-	5	-	26	52
El Port de la Sava	6	14	1	4	-	25	50
Cadacús	-	12	-	-	-	12	24
Roses	23	45	58	8	6	87	179
L'Escala	-	23	28	6	3	31	62
TOTAL	39	107	8	14	18	1	187

Producció aquícola

Libanro (Dismetrachus fabrax)	Roses	kg	Euros
Libanro (Dismetrachus fabrax)	6.500.000	193.203	902.882
Libanro (Dismetrachus fabrax)	6.500.000	-	1.300.000
TOTAL	6.500.000	193.203	2.202.882

Font: Direcció General de Pesca i Acció Marítima del DAR, Any 2008

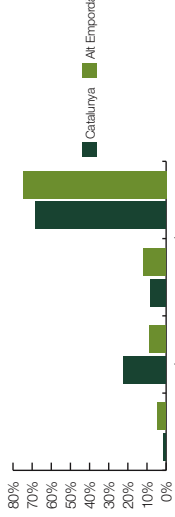
Turisme Rural	
Casa de població compartida	13
Casa de població independent	49
Masoria	24
Masoveria	39
TOTAL	125

Font: Institut d'Estadística de Catalunya, Any 2008

Dades macroeconòmiques de l'Alt Empordà

Pes de cada sector sobre el PIB total (%), Base 2000	
PRIMARI	1,6%
INDUSTRIA	12,3%
CONSTRUCCIÓ	8,1%
SERVEIS	74,8%
TOTAL	100,0%

Font: Anuari Econòmic Comarcal 2008, Caixa Catalunya



Estructura de l'ocupació a l'Alt Empordà

NOMBRE D'AFILIATS A LA SEGURETAT SOCIAL PER REGIM	
GENERAL	115
AGRARI	479
MAR	1.021
ALTRES	2.820
TOTAL	4.335

Font: Gabinet Tècnic del DAR a partir de dades de la Seguretat Social, Setembre 2009

Estructura de l'ocupació a l'Alt Empordà	
Agricultura, ramaderia i pesca	1.242
Indústria Agroalimentària	2.250
Altres indústries	3.749
Construcció	102
Energia i extractiós	25.733
Serveis	135
TOTAL	33.191

Font: Gabinet Tècnic del DAR a partir de dades de la Seguretat Social, Setembre 2009